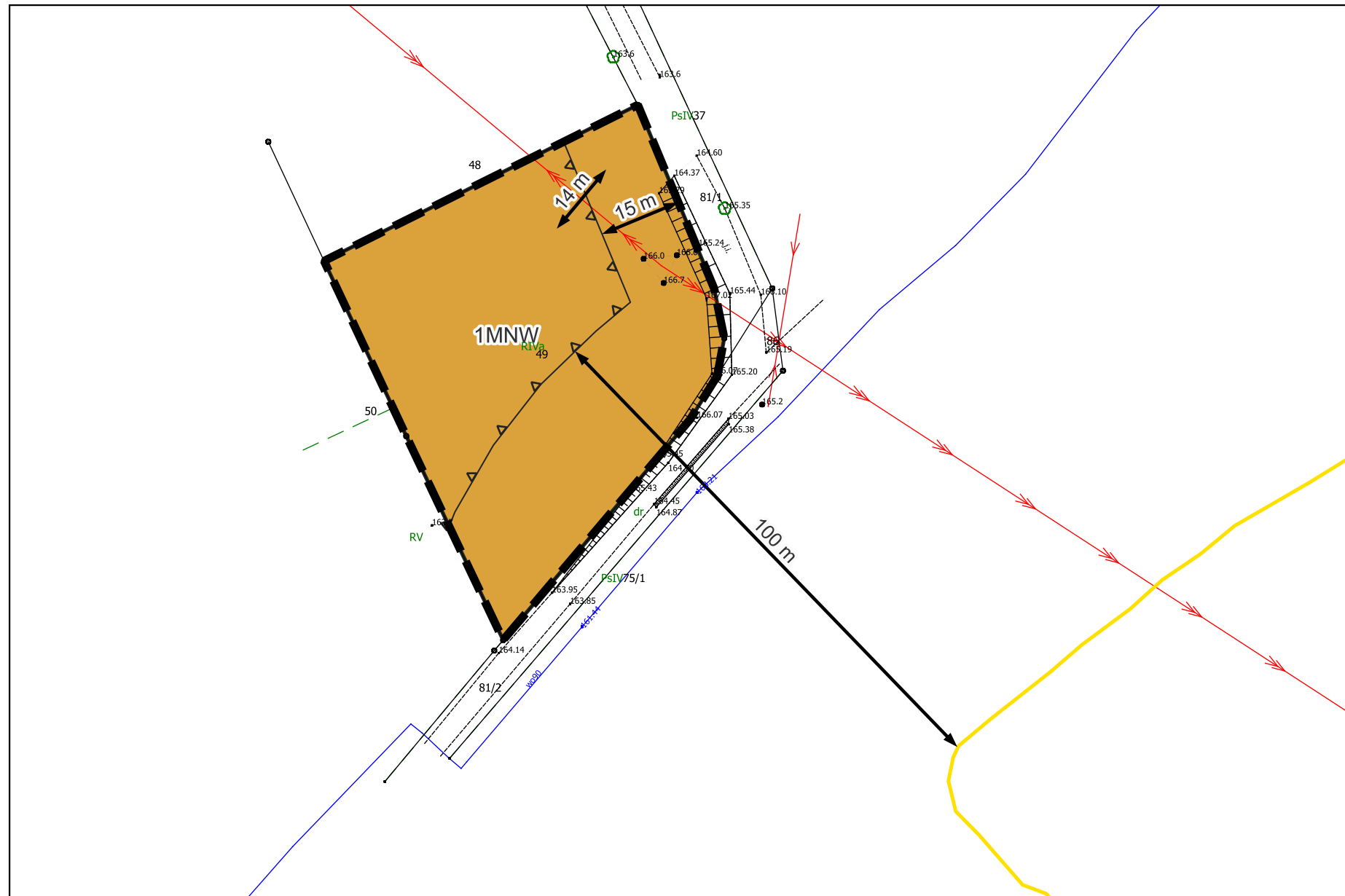


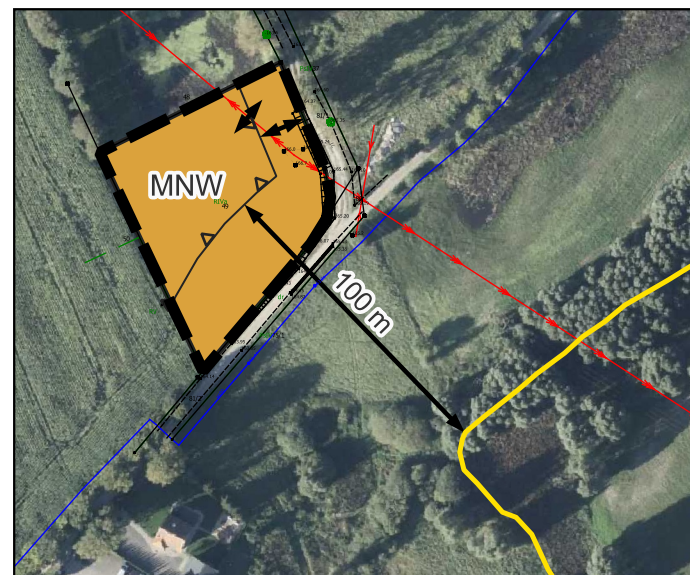
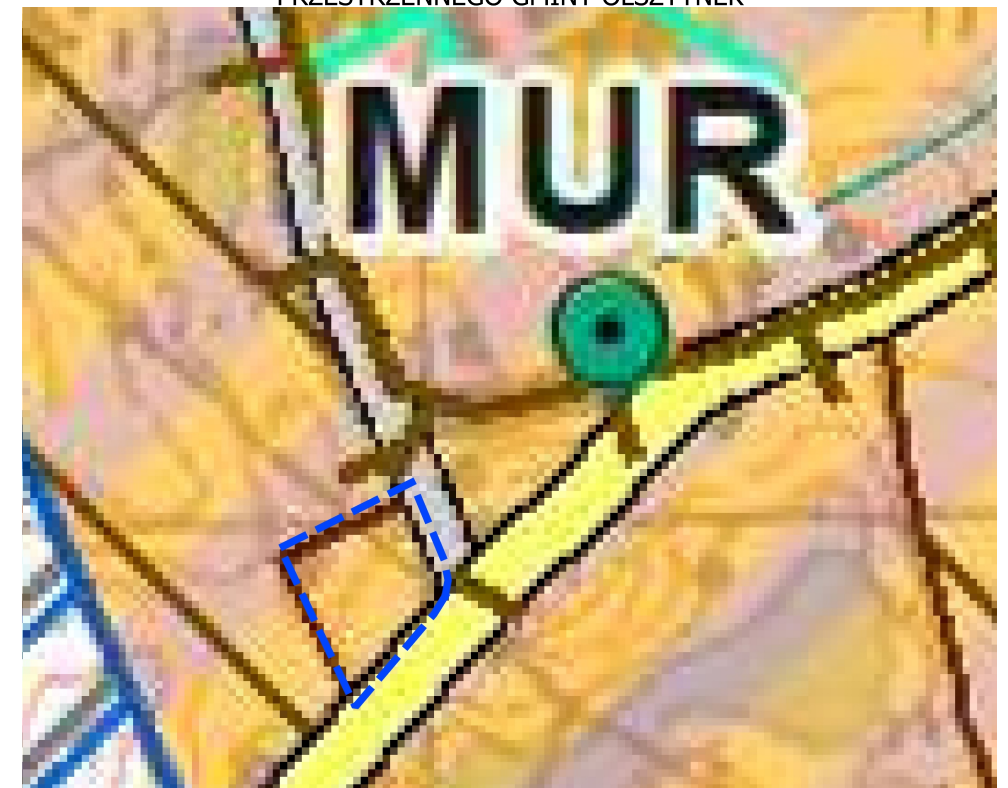
# MIEJSCOWY PLAN ZAGOSPODAROWANIA PRZESTRZENNEGO DLA TERENU W OBRĘBIE GEODEZYJNYM WARLITY MAŁE – CZĘŚĆ I



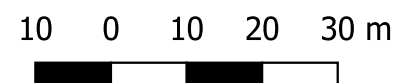
## OZNACZENIA

- granica obszaru objętego planem miejscowym
- linie rozgraniczające tereny o różnym przeznaczeniu lub różnych zasadach zagospodarowania
- przeznaczenie terenu: teren zabudowy mieszkaniowej jednorodzinnej wolnostojącej
- nieprzekraczalna linia zabudowy
- wymiar
- przebieg linii brzegowej zbiornika wodnego

## WYRYS ZE STUDIUM UWARUNKOWAŃ I KIERUNKÓW ZAGOSPODAROWANIA PRZESTRZENNEGO GMINY OLSZTYNEK



SKALA 1:1000



Źródło pochodzenia użytego materiału państwowego zasobu geodezyjnego i kartograficznego:  
 Starostwo Powiatowe w Olsztynie, Pl. Bema 5, 10-516 Olsztyn  
 Układ współrzędnych płaskich prostokątnych PL-2000 strefa 7

granica planu miejscowego

MUR - TERENY ZABUDOWY MIESZKALNO-USŁUGOWEJ I REKREACYJNEJ

Obszar Chronionego Krajobrazu

DOLINY PASŁĘKI

DOLINY GÓRNEJ DRWĘCY

DROGI POWIATOWE