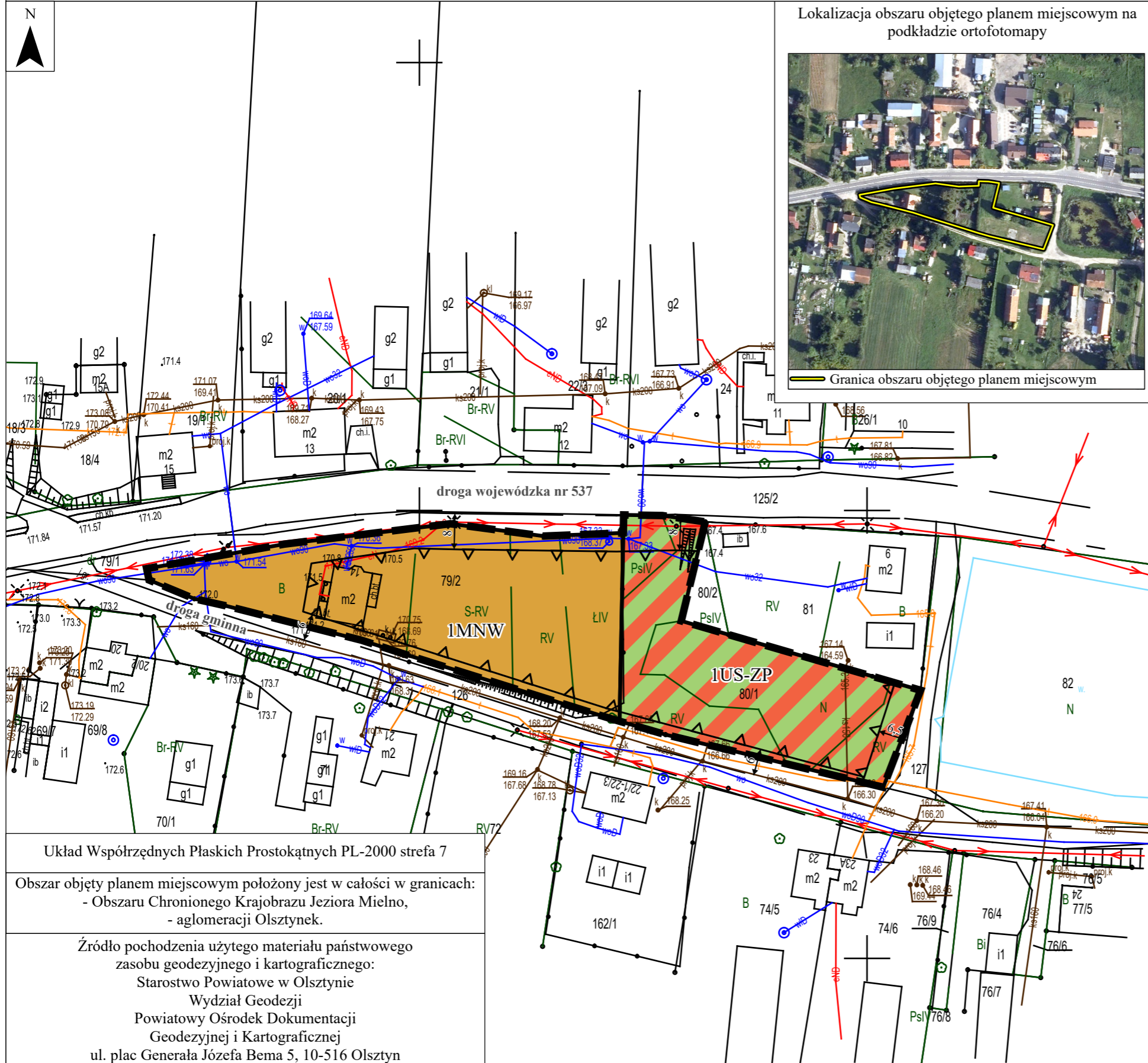
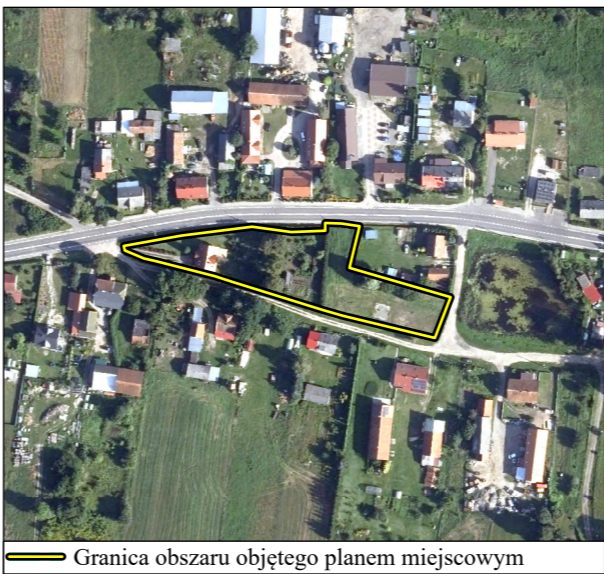


MIJSCOWY PLAN ZAGOSPODAROWANIA PRZESTRZENNEGO DLA TERENU W OBRĘBIE GEODEZYJNYM PAWŁOWO - CZĘŚĆ IV

Załącznik nr 1
Do Uchwały Nr .../.../...
Rady Miejskiej w Olsztynku
z dnia.../.../...



Lokalizacja obszaru objętego planem miejscowym na podkładzie ortofotomapy



Granica obszaru objętego planem miejscowym

Elementy będące ustaleniami planu miejscowego:

- Granica obszaru objętego planem miejscowym
- Linie rozgraniczające tereny o różnym przeznaczeniu lub różnych zasadach zagospodarowania
- Nieprzekraczalna linia zabudowy
- Wymiar podany w metrach

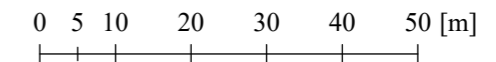
Określenie przeznaczenia terenów:

- MNW - teren zabudowy mieszkaniowej jednorodzinnej wolnostojącej
- US-ZP - teren usług sportu i rekreacji lub zieleni urządzonej

Element informacyjny niebędący ustaleniem planu miejscowego:

droga
województwa Opis kategorii i numer ewidencyjny drogi
nr 537

Skala 1:1000



Format wydruku - A3

Wrys ze Studium uwarunkowań i kierunków zagospodarowania przestrzennego gminy Olsztyniek



Granica obszaru objętego planem miejscowym

- OZNACZENIA TERENÓW**
- MU - TERENY ZABUDOWY MIESZKALNO-USŁUGOWEJ
- KOMUNIKACJA**
- DROGI WOJEWÓDZKIE
- INFRASTRUKTURA TECHNICZNA - KANALIZACYJNA**
- OBSZAR AGLOMERACJI
 - OBSZARY ZWARTEJ ZABUDOWY WSI

Układ Współrzędnych Płaskich Prostokątnych PL-2000 strefa 7

Obszar objęty planem miejscowym położony jest w całości w granicach:
- Obszaru Chronionego Krajobrazu Jeziora Mielno,
- aglomeracji Olsztyniek.

Źródło pochodzenia użytego materiału państwowego zasobu geodezyjnego i kartograficznego:
Starostwo Powiatowe w Olsztynie
Wydział Geodezji
Powiatowy Ośrodek Dokumentacji
Geodezyjnej i Kartograficznej
ul. plac Generała Józefa Bema 5, 10-516 Olsztyn