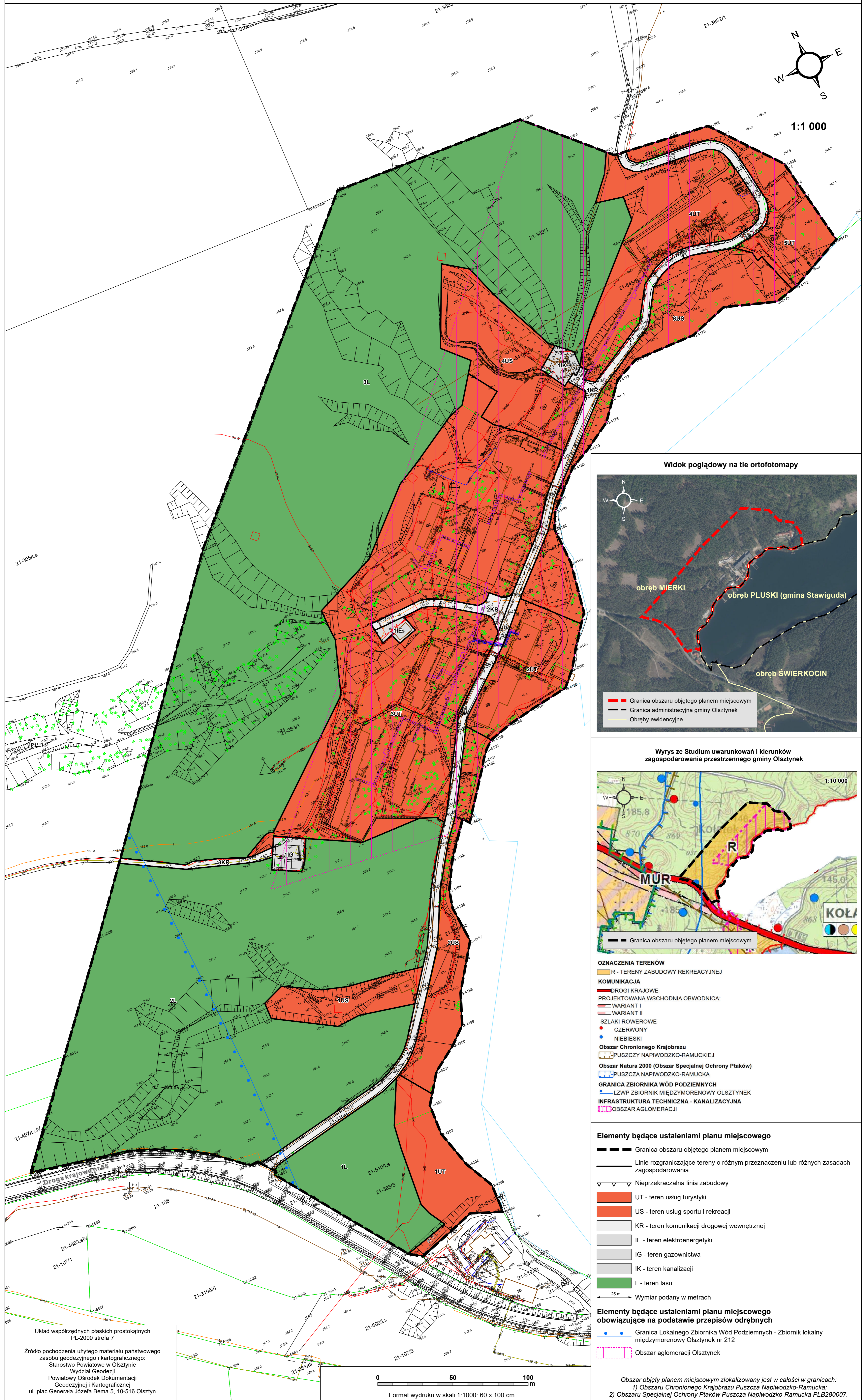
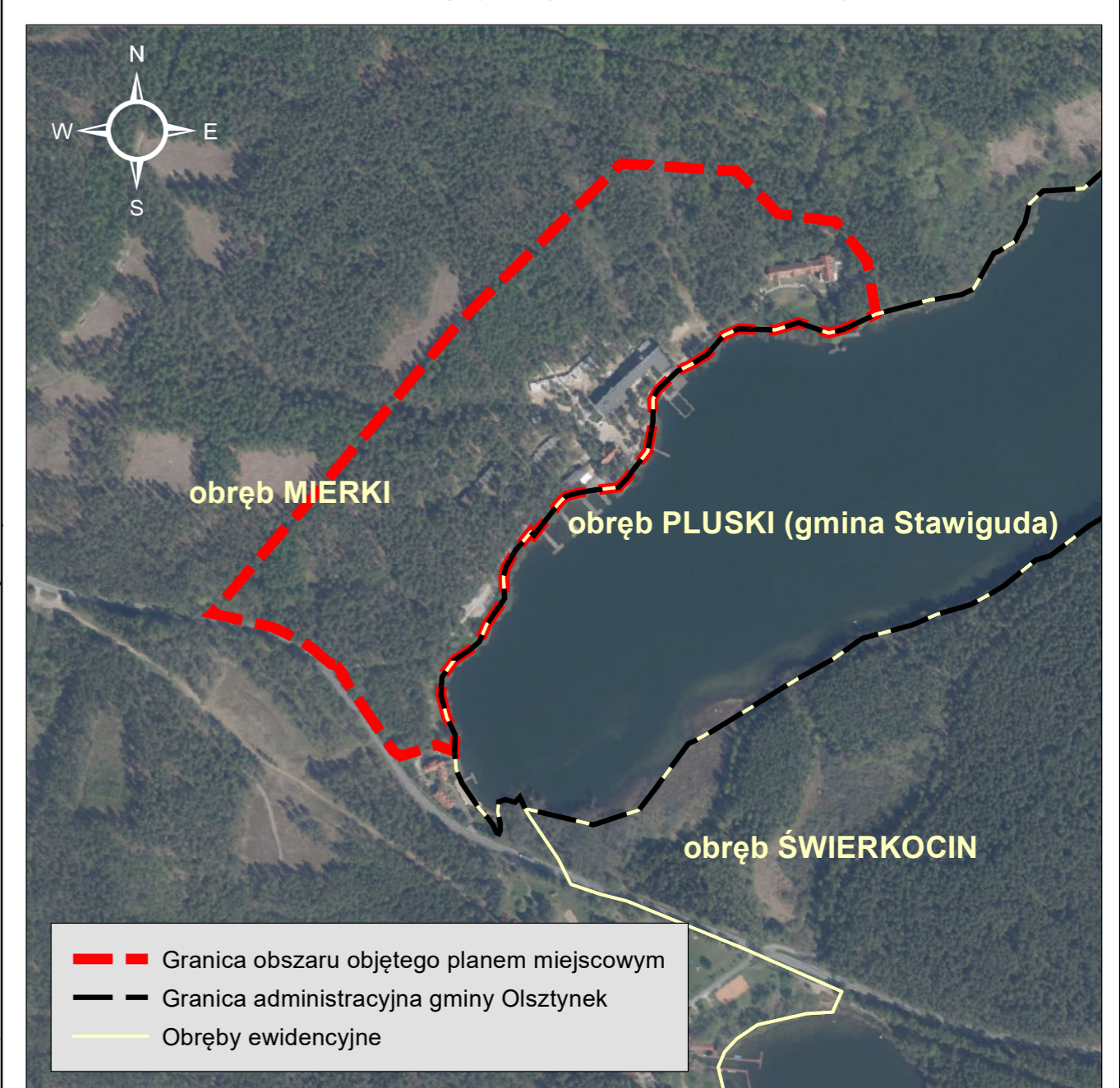


MIEJSCOWY PLAN ZAGOSPODAROWANIA PRZESTRZENNEGO DLA TERENU POŁOŻONEGO W OBRĘBIE MIERKI - CZĘŚĆ IV

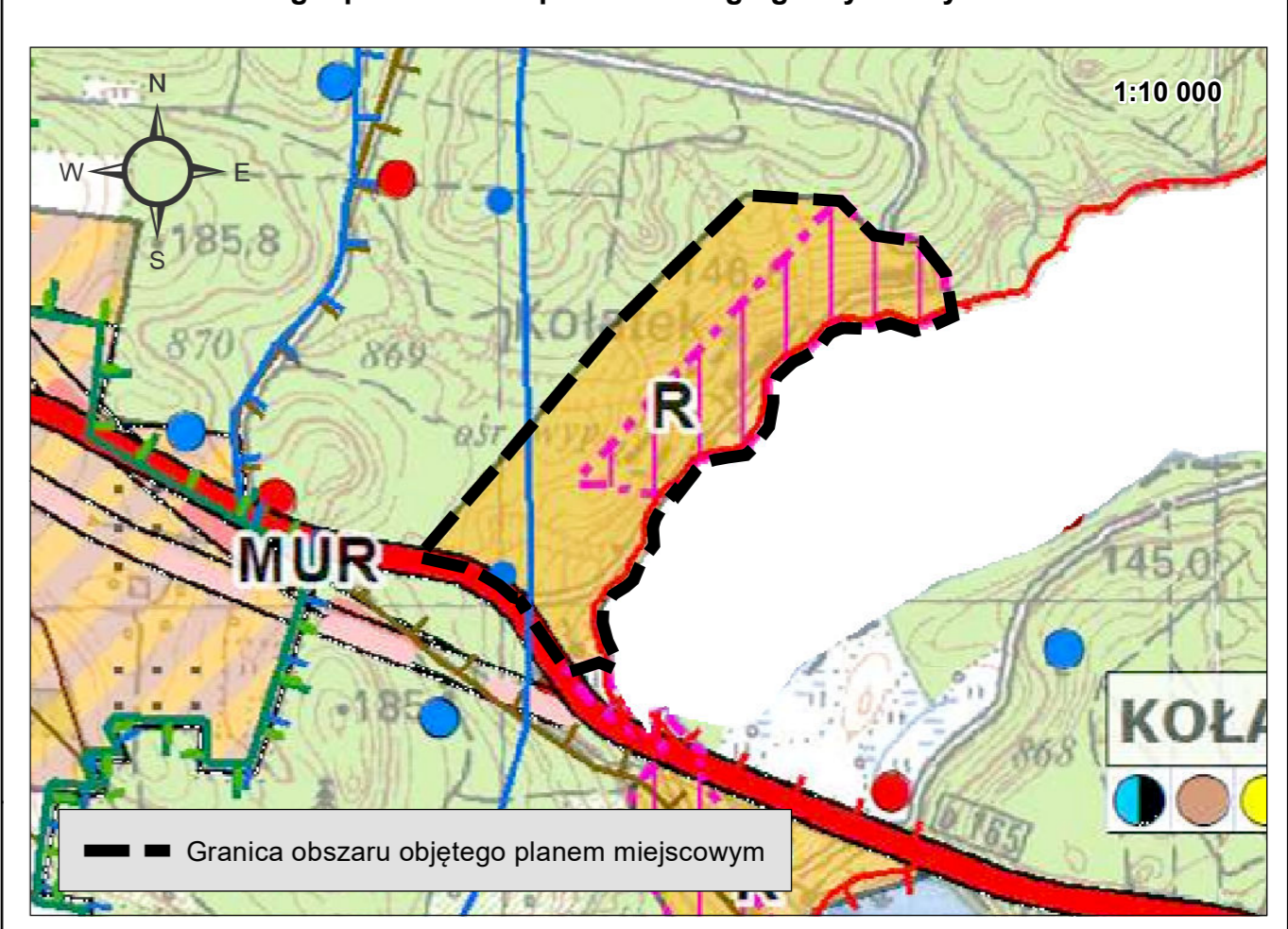
ZALĄCZNIK NR 1
do Uchwały Nr
Rady Miejskiej w Olsztynku
z dnia r.



Widok poglądowy na tle ortofotomapy



Wyrys ze Studium uwarunkowań i kierunków zagospodarowania przestrzennego gminy Olsztyniek



- OZNACZENIA TERENÓW**
- R - TERENY ZABUDOWY REKREACYJNEJ
- KOMUNIKACJA**
- DROGI KRAJOWE
 - PROJEKTOWANA WSCHODNIA OBWODNICA:
 - WARIANT I
 - WARIANT II
 - SZLAKI ROWEROWE
 - CZERWONY
 - NIEBIESKI
- Obszar Chronionego Krajobrazu**
- PUSZCZY NAPIWODZKO-RAMUCKIEJ
- Obszar Natura 2000 (Obszar Specjalnej Ochrony Ptaków)**
- PUSZCZA NAPIWODZKO-RAMUCKA
- GRANICA ZBIORNIKA WÓD PODZIEMNYCH**
- LZWP ZBIORNIK MIEDZYMORENOWY OLSZTYNEK
- INFRASTRUKTURA TECHNICZNA - KANALIZACYJNA**
- OBSZAR AGLOMERACJI

- Elementy będące ustaleniami planu miejscowego**
- Granica obszaru objętego planem miejscowym
 - Linie rozgraniczające tereny o różnym przeznaczeniu lub różnych zasadach zagospodarowania
 - Nieprzekraczalna linia zabudowy
 - UT - teren usług turystyki
 - US - teren usług sportu i rekreacji
 - KR - teren komunikacji drogowej wewnętrznej
 - IE - teren elektroenergetyki
 - IG - teren gazownictwa
 - IK - teren kanalizacji
 - L - teren lasu
 - Wymiar podany w metrach
- Elementy będące ustaleniami planu miejscowego obowiązujące na podstawie przepisów odrębnych**
- Granica Lokalnego Zbiornika Wód Podziemnych - Zbiornik lokalny międzymorenowy Olsztyniek nr 212
 - Obszar aglomeracji Olsztyniek

Obszar objęty planem miejscowym zlokalizowany jest w całości w granicach:

- Obszaru Chronionego Krajobrazu Puszcza Napiwodzko-Ramucka;
- Obszaru Specjalnej Ochrony Ptaków Puszcza Napiwodzko-Ramucka PLB280007.

Układ współrzędnych płaskich prostokątnych
PL-2000 strefa 7

Źródło pochodzenia użytego materiału państwowego zasobu geodezyjnego i kartograficznego:
Starostwo Powiatowe w Olsztynie
Wydział Geodezji

Powiatowy Ośrodek Dokumentacji
Geodezyjnej i Kartograficznej
ul. plac Generała Józefa Bema 5, 10-516 Olsztyn

