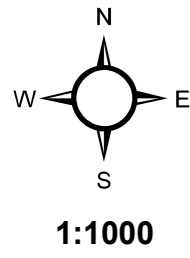


MIEJSCOWY PLAN ZAGOSPODAROWANIA PRZESTRZENNEGO DLA TERENÓW W OBRĘBIE GEODEZYJNYM AMERYKA – CZĘŚĆ II

ZALĄCZNIK NR 1
do Uchwały nr
Rady Miejskiej w Olsztynie
z dnia r.



Elementy będące ustaleniami planu miejscowego

- Granica obszaru objętego planem miejscowym
- Linie rozgraniczające tereny o różnym przeznaczeniu lub różnych zasadach zagospodarowania
- ▽ Nieprzekraczalna linia zabudowy
- ← 8 → Wymiar podany w metrach

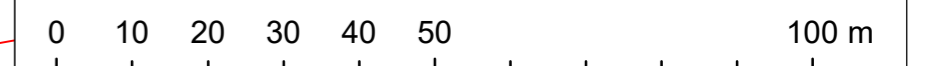
Przeznaczenia terenów:

- MWW - teren zabudowy mieszkaniowej wielorodzinnej wolnostojącej
- UZ - teren usług zdrowia i pomocy społecznej
- KDL - teren drogi lokalnej
- KR - teren komunikacji drogowej wewnętrznej

Elementy będące ustaleniami planu miejscowego, obowiązujące na podstawie przepisów odrębnych

- ▨ Zespół Budynków Szpitala Rehabilitacyjnego dla Dzieci im. Janusza Korczaka w Ameryce wpisany do Rejestru zabytków (A-3524 z dnia 8 czerwca 1993 r.) - budynki istniejące
- ▨ Strefa ochrony konserwatorskiej wpisana do Rejestru zabytków (A-3524 z dnia 8 czerwca 1993 r.)
- ▨ Obszar aglomeracji Olsztyniek

Obszar objęty planem miejscowym położony jest w całości w granicach:
- Obszaru Chronionego Krajobrazu Dolina Pasłęki,
- Lokalnego Zbiornika Wód Podziemnych nr 212 Olsztyniek.



Format wydruku w skali 1:1000: 60 x 54

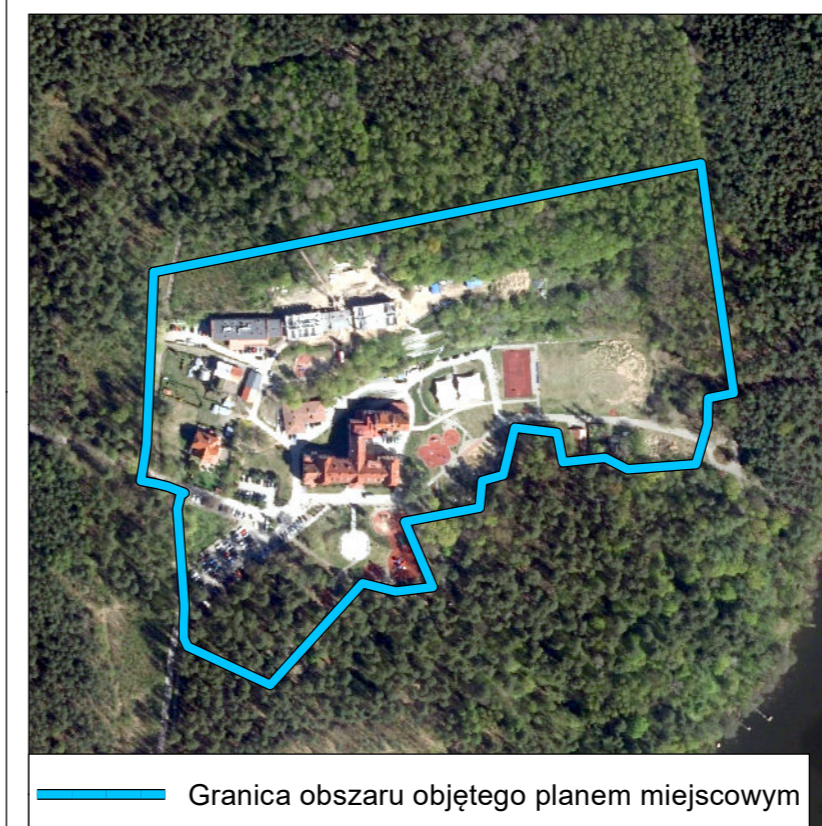
Wyrys ze Studium uwarunkowań i kierunków zagospodarowania przestrzennego gminy Olsztyniek (Uchwała Nr LIII-481/2023 Rady Miejskiej w Olsztynie z dnia 2 lutego 2023 r.)



Układ współrzędnych płaskich prostokątnych
PL-2000 strefa 7

Źródło pochodzenia użytego materiału państwowego zasobu geodezyjnego i kartograficznego:
Starostwo Powiatowe w Olsztynie
Wydział Geodezji
Powiatowy Ośrodek Dokumentacji Geodezyjnej i Kartograficznej
ul. plac Generała Józefa Bema 5, 10-516 Olsztyn

Widok poglądowy na tle ortofotomapy



GRANICA OPRACOWANIA ZMIANY

OBSZARY POSTULOWANE DO OBJĘCIA PLANEM MIEJSCOWYM

OZNACZENIA TERENÓW

MU - TERENY ZABUDOWY MIESZKALNO-USŁUGOWEJ

ZABYTKI

OBIEKT WPISANY DO REJESTRU ZABYTKÓW

ŚRODOWISKO I JEGO ZASOBY

- Obszar Chronionego Krajobrazu
- DOLINY PASŁĘKI
- Obszar Natura 2000 (Obszar Specjalnej Ochrony Ptaków)
- DOLINA PASŁĘKI
- Obszar Natura 2000 (Specjalny Obszar Ochrony Siedlisk)
- RZEKA PASŁĘKA

KOMUNIKACJA

- KIERUNKI ROZWOJU SIECI DROGOWEJ
- DROGI POWIATOWE
- DROGI GMINNE
- SZLAKI ROWEROWE
- CZERWONY

INFRASTRUKTURA TECHNICZNA - GAZOWNICTWO

- STACJA REDUKCYJNA GAZU
- PRZEBIEG SIECI GAZOWEJ
- WYSOKIEGO CIŚNIENIA
- ŚREDNIEGO CIŚNIENIA