

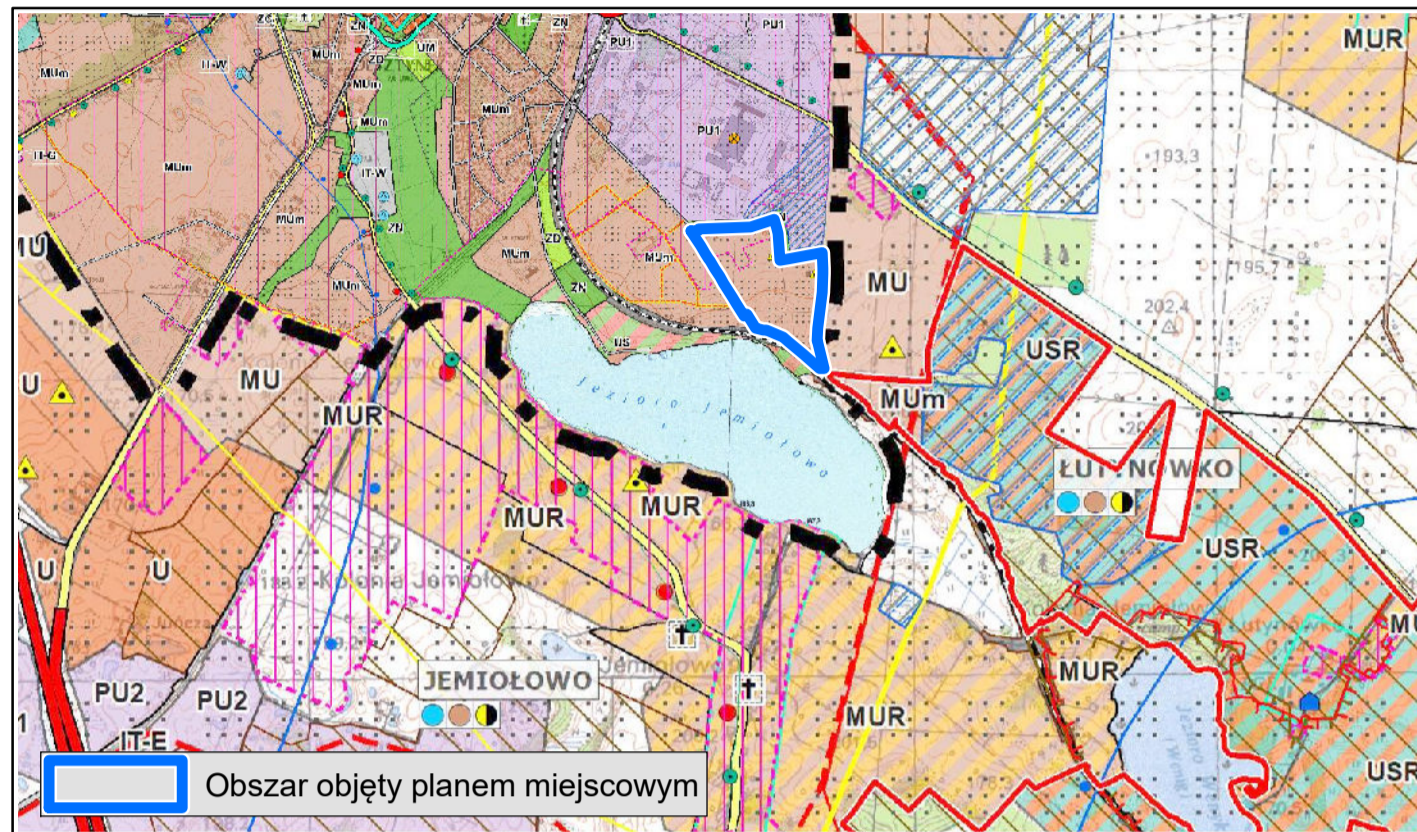
# MIEJSCOWY PLAN ZAGOSPODAROWANIA PRZESTRZENNEGO MIASTA OLSZTYNKA DLA TERENÓW PRZY ULICACH PERŁOWEJ I PIONIERÓW

1:1000

ZALĄCZNIK NR 1  
do Uchwały nr .....  
Rady Miejskiej w Olsztynku  
z dnia ..... r.

## Wyrys ze Studium uwarunkowań i kierunków zagospodarowania przestrzennego gminy Olsztynka

(Uchwała Nr LIII-481/2023 Rady Miejskiej w Olsztynku z dnia 2 lutego 2023 r.)  
1:25 000



**LEGENDA DO ZMIANY STUDIUM:**  
Załącznik nr 4 do Uchwały Nr LIII-481/2023  
Rady Miejskiej w Olsztynku  
z dnia 2 lutego 2023 r.

GRANICA OPRACOWANIA ZMIANY

**OZNACZENIA TERENÓW**

USR - TERENY USŁUG TURYSTYKI, SPORTU I REKREACJI

**LEGENDA DO ZMIANY STUDIUM:**

GRANICA ADMINISTRACYJNA GMINY

OBSZARY KONCENTRACJI WIELKOPRZESTRZENNYCH GOSPODARSTW ROLNYCH

OBSZARY POSTULOWANE DO OBRĘBIA PLANEBY MIEJSCOWY

OBSZARY OGRANICZONEJ ZABUDOWY WYNIKAJĄCE Z PRZEPISÓW ODRĘBNOŚCI

OBSZARY OGRANICZONEJ BUDOWY POMOSTÓW WYNIKAJĄCE Z PRZEPISÓW ODRĘBNOŚCI

**OZNACZENIA TERENÓW**

UM - TERENY ZABUDOWY USŁUGOWEJ I MIESZKALNEJ MIASTA

UMi - TERENY ZABUDOWY MIESZKALNO-USŁUGOWEJ

MUm - TERENY ZABUDOWY MIESZKALNO-USŁUGOWEJ NA TERENACH MIASTA

PRZYLEGŁYCH

MUR - TERENY ZABUDOWY MIESZKALNO-USŁUGOWEJ I REKREACYJNEJ

R - TERENY ZABUDOWY REKREACYJNEJ

MZ - TERENY PROJEKTOWANEGO MIESZKALNICTWA SOCJALNEGO

PUi - TERENY ZABUDOWY PRODUKCYJNO-USŁUGOWEJ

PU - TERENY ZABUDOWY PRODUKCYJNO-USŁUGOWEJ

U - TERENY ZABUDOWY USŁUGOWEJ Z DOPUSZCZENIEM SKŁADÓW I MAGAZYNÓW

Ua - TERENY SKANSENU

PK - TERENY WYDOBYCIA SUROWCÓW

UL - TERENY ZABUDOWY WIELOFUNKCYJNEJ, W TYM PORTU LOTNICZEGO

ZC - TERENY CMENTARZA

ZD - TERENY OGRÓDÓW DZIAŁKOWYCH

ZN - TERENY ZIELENI

ZL - TERENY LASÓW

USi - TERENY SPORTU I OBSŁUGI TURYSTYKI

US - TERENY USŁUG SPORTU I ZDROWIA

US - TERENY REKREACJI ZWIĄZANEJ Z WODĄ

IT-E - TERENY INFRASTRUKTURY ELEKTROENERGETYCZNEJ

IT-G - TERENY INFRASTRUKTURY GAZOWICZNEJ

IT-W - TERENY ISTNIEJĄCYCH UJEÓ WODY

IT-NO - TERENY OCZYSZCZALNI ŚCIEKÓW

TERENY ZAMKNIĘTE

OBSZARY, NA KTÓRYCH ROZMIESZCZONE SĄ URZĄDZENIA WYTWARZAJĄCE ENERGIĘ Z ODNAWIALNYCH ŹRÓDEŁ ENERGI O MOCY PRZEKRACZAJĄCEJ 500 KW, A TAKŻE ICH STREFY OCHRONYCH ZWIĄZANEJ Z OGRANICZENIAMI W ZABUDOWIE ORAZ ZAGOSPODAROWANIU I UŻYTKOWANIU TERENU

ZAKŁADY MOCĄCY SPOWODOWAĆ POWAŻNE AWARIE PRZEMYSŁOWA

**ZABYTKI**

CI - CMENTARZE ZABYTKOWE

P - PĄKI ZABYTKOWE

AL - ALIE ZABYTKOWE

OB - OBIEKT WPISANY DO REJESTRU ZABYTKÓW

OB - OBIEKT WPISANY DO WOJEWÓDZIEJ EWIDENCJI ZABYTKÓW

Z - ZAMEK WRAZ Z NAJBLIŻSZYM OTOCZENIEM - WPISANY DO REJESTRU ZABYTKÓW

Z - ZAŁOŻENIE URBANISTYCZNE MIASTA OLSZTYNKA - WPISANE DO REJESTRU ZABYTKÓW

Z - ZAŁOŻENIE URBANISTYCZNE MIASTA OLSZTYNKA WRAZ Z OBSZAREM W PROMIENIU 50 M NA ZWIĘZANĄ OD FORTYFIKACJI MIEJSKICH - WPISANE DO REJESTRU ZABYTKÓW

**ARCHEOLOGIA**

ST - STANOWISKO ARCHEOLOGICZNE O NIEOKREŚLONEJ LOKALIZACJI

ST - STANOWISKO ARCHEOLOGICZNE O POWIERZCHNI < 0,5 HA

ST - STANOWISKO ARCHEOLOGICZNE O POWIERZCHNI > 0,5 HA

**OBSZARY SZCZEGÓLNEGO ZAGROZENIA POWODZIĄ**

OD RZEKI PASŁĘKI, NA KTÓRYM PRAWDOPODOBIEŃSTWO WYSTĄPIENIA POWODZI JEST ŚREDNIE I WYNOŚI RAZ NA 100 LAT

OD RZEKI DRWICY, NA KTÓRYM PRAWDOPODOBIEŃSTWO WYSTĄPIENIA POWODZI JEST ŚREDNIE I WYNOŚI RAZ NA 100 LAT

OD RZEKI LUTY, NA KTÓRYM PRAWDOPODOBIEŃSTWO WYSTĄPIENIA POWODZI JEST ŚREDNIE I WYNOŚI RAZ NA 100 LAT

**GEOLOGIA I GÓRNICZWO**

TERENY OGRANICZE ZE WSKAZANIEM ICH NUMERU

UDOKUMENTOWANE ZŁOŻA KOPALIN

**KOMUNIKACJA**

K - KIERUNKI ROZWOJU SIECI DROGOWEJ

D - DROGI KRAJOWE

D - DROGI WOJEWÓDZKIE

D - DROGI POWIATOWE

D - DROGI GMINNE

W - OZNACZENIE WĘZŁA DROGOWEGO

**PROJEKTOWANA WSCHODNIA OBRĘBICA:**

W - WARIANT 1

W - WARIANT 2

L - LINIA KOLEJOWA

S - SZLAKI TURYSTYKI WODNEJ

S - SZLAKI ROWEROWE

C - CZERWONY

N - NIEBIESKI

Z - ZIEŁONY

Ż - ŻÓŁTY

**ŚRODOWISKO I JEGO ZASOBY**

P - POMNIK PRZYRODY

Z - ZESPÓŁ PRZYRODNICZO-KRAJOBRAZOWY

G - GRANICA KORYTARZA EKOLOGICZNEGO

O - OBSZAR CHRONIONEGO KRAJOBRAZU

D - DOLINY PASŁĘKI

D - DOLINY GÓRNEJ DRWICY

M - MIEJSCA MELNIO

L - LASÓW TĄBORSKICH

P - PUSZCZY NAPIWÓDZKO-RAMUCKIE

O - OBSZAR NATURA 2000 (Obszar Specjalnej Ochrony Ptaków)

P - PUSZCZA NAPIWÓDZKO-RAMUCKA

O - OBSZAR NATURA 2000 (Specjalny Obszar Ochrony Siedlisk)

D - DOLINA DRWICY

O - OSTOJA NAPIWÓDZKO-RAMUCKA

R - RZĘKA PASŁĘKA

R - REZERWAT PRZYRODY

B - BLAGNO NADROWSKIE

O - OSTOJA BOBROW NA RZECZE PASŁĘCE

R - RZĘKA DRWICY

G - GRANICA ZBIORNIKA WÓD PODZIEMNYCH

G - GZWP SUBNIECKA WARSZAWSKA

G - GZWP ZBIORNIK DZIAŁKOWY

L - LZWP ZBIORNIK MEDYMORENOWY OLSZTYNEK

**INFRASTRUKTURA TECHNICZNA - ELEKTROENERGETYCZNA**

P - PUNKT ZASILANIA OLSZTYNEK

P - PROJEKTOWANA LINIA ELEKTROENERGETYCZNA O NAPIĘCIU 400 KV - WARIANT 1

P - PROJEKTOWANA LINIA ELEKTROENERGETYCZNA O NAPIĘCIU 400 KV - WARIANT 2

P - PROJEKTOWANA LINIA ELEKTROENERGETYCZNA O NAPIĘCIU 110 KV

P - LINIA ELEKTROENERGETYCZNA O NAPIĘCIU 110 KV

P - PLANOWANA MODERNIZACJA

P - LINIA ELEKTROENERGETYCZNA O NAPIĘCIU 220 KV

**INFRASTRUKTURA TECHNICZNA - GAZOWNICTWO**

S - STACJA REDUKCYJNA CIĄGU

M - MIEJSCOWOŚĆ ZGĄZYPKOWANA

M - MIEJSCOWOŚĆ NIEZGĄZYPKOWANA

M - MIEJSCOWOŚĆ NIEZGĄZYPKOWANA

M - MIEJSCOWOŚĆ NIEZGĄZYPKOWANA

M - WYSOKIE CIŚNIENIA

M - ŚREDNIE CIŚNIENIA

**INFRASTRUKTURA TECHNICZNA - WODOCIĄGOWA**

U - UJĘCIA WODY

M - MIEJSCOWOŚĆ ZWODOCIOGOWANA

M - MIEJSCOWOŚĆ NIEZWODOCIOGOWANA

M - MIEJSCOWOŚĆ NIEZWODOCIOGOWANA

**INFRASTRUKTURA TECHNICZNA - KANALIZACYJNA**

O - OBSZAR AGLOMERACJI

M - MIEJSCOWOŚĆ SKANALIZOWANA

M - MIEJSCOWOŚĆ NIESKANALIZOWANA

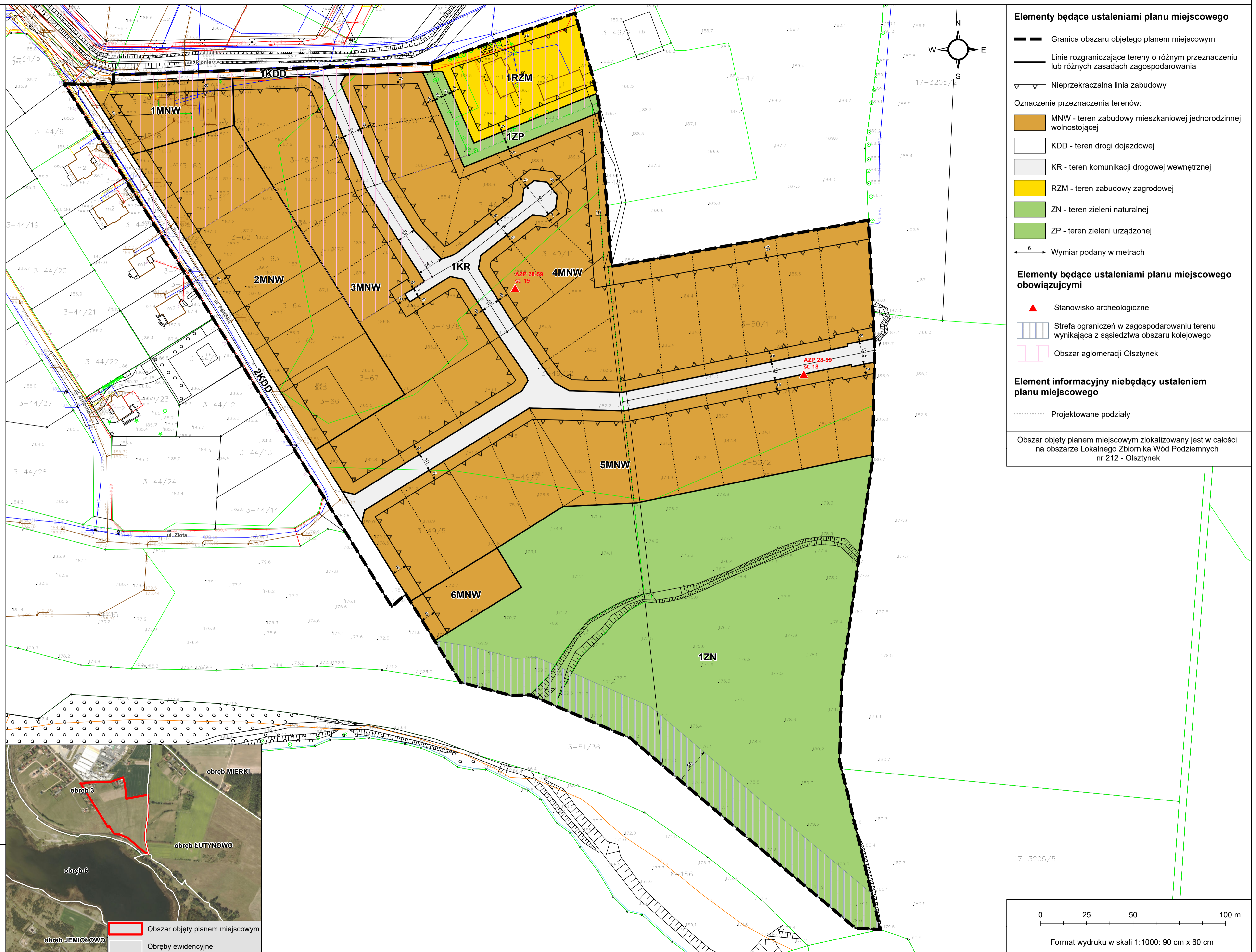
**POZOSTAŁE OZNACZENIA**

O - OBSZARY ZWIĄZANE ZABUDOWY WSI

1 - WSKAZANIE NUMERU UDOKUMENTOWANEGO ZŁOŻA KOPALIN

1 - INWESTYJCJE Z ZAKRESU GOSPODARKI ODPADAMI WYNIKAJĄCE Z USTALEN PLANU

\* - ZAGOSPODAROWANIA PRZEZ TRZENNEGO WOJEWÓDZTWA WARMIŃSKO-MAZURSKIEGO



**Elementy będące ustaleniami planu miejscowego**

Granica obszaru objętego planem miejscowym

Linie rozgraniczające tereny o różnym przeznaczeniu lub różnych zasadach zagospodarowania

Nieprzekraczalna linia zabudowy

**Oznaczenie przeznaczenia terenów:**

MNW - teren zabudowy mieszkaniowej jednorodzinnej wolnostojącej

KDD - teren drogi dojazdowej

KR - teren komunikacji drogowej wewnętrznej

RZM - teren zabudowy zagrodowej

ZN - teren zieleni naturalnej

ZP - teren zieleni urządzonej

Wymiar podany w metrach

**Elementy będące ustaleniami planu miejscowego obowiązyjącymi**

Stanowisko archeologiczne

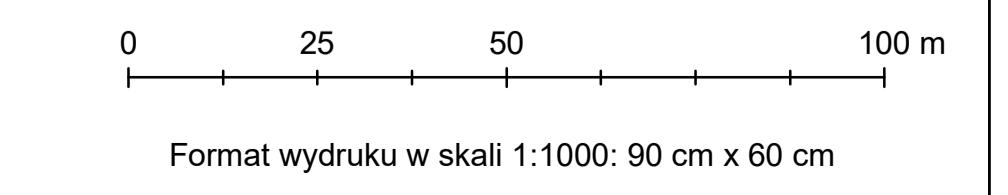
Strefa ograniczeń w zagospodarowaniu terenu wynikająca z sąsiedztwa obszaru kolejowego

Obszar aglomeracji Olsztynka

**Element informacyjny niebędący ustaleniem planu miejscowego**

Projektowane podziały

Obszar objęty planem miejscowym zlokalizowany jest w całości na obszarze Lokalnego Zbiornika Wód Podziemnych nr 212 - Olsztynka



Układ współrzędnych płaskich prostokątnych PL-2000 strefa 7

Źródło pochodzenia użytego materiału państwowego  
zasobu geodezyjnego i kartograficznego:  
Starostwo Powiatowe w Olsztynie  
Wydział Geodezji  
Powiatowy Ośrodek Dokumentacji  
Geodezyjnej i Kartograficznej  
ul. plac Generała Józefa Bema 5, 10-516 Olsztyn

Obszar objęty planem miejscowym

Obręby ewidencyjne