

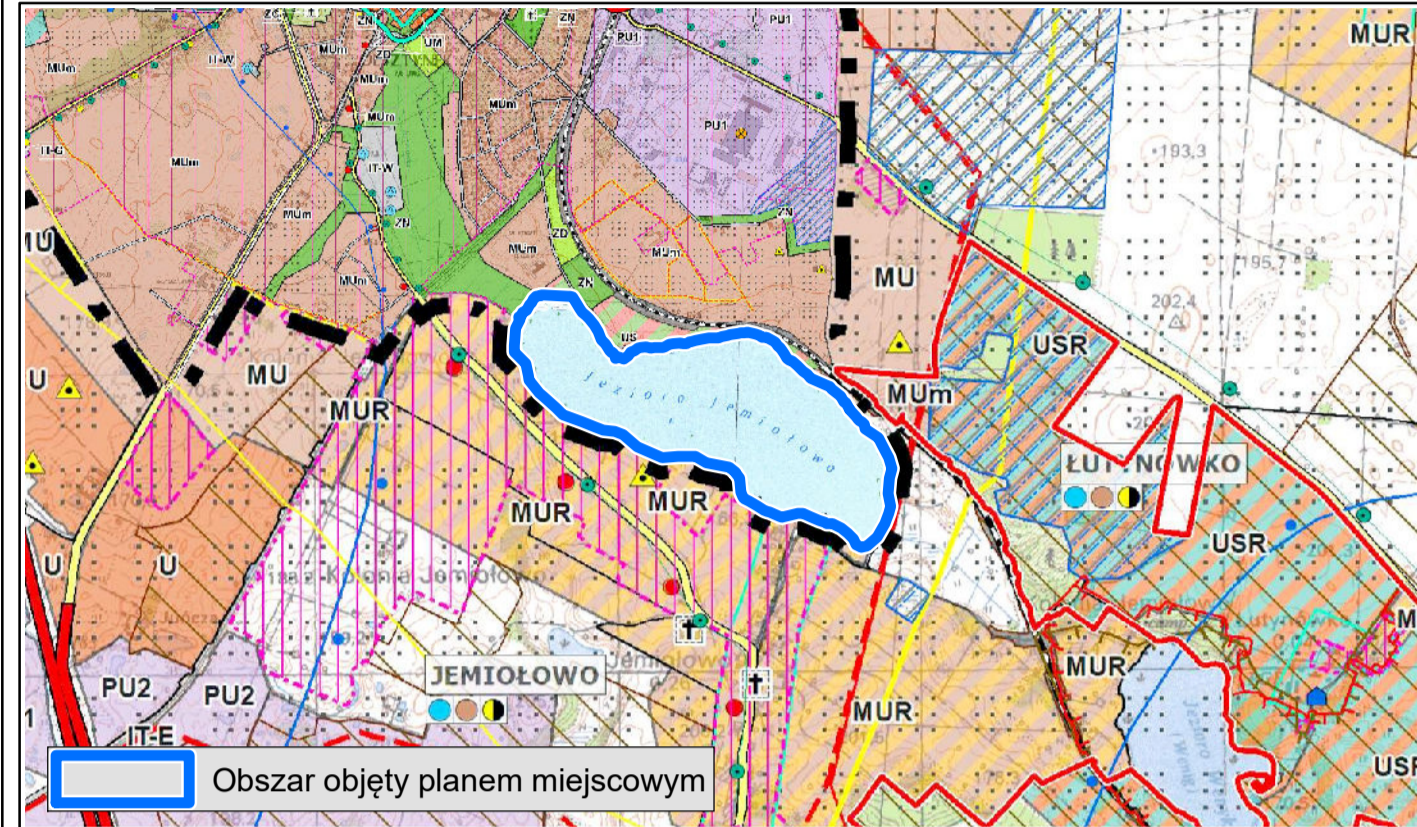
# MIEJSCOWY PLAN ZAGOSPODAROWANIA PRZESTRZENNEGO JEZIORA JEMIOŁOWO

1:2000

ZALĄCZNIK NR 1  
do Uchwały nr .....  
Rady Miejskiej w Olsztynku  
z dnia ..... 2023 r.

## Wyrys ze Studium uwarunkowań i kierunków zagospodarowania przestrzennego gminy Olsztyniek

(Uchwała Nr LIII-481/2023 Rady Miejskiej w Olsztynku z dnia 2 lutego 2023 r.)  
1:25 000



**LEGENDA DO ZMIANY STUDIUM:**  
Załącznik nr 4 do Uchwały Nr LIII-481/2023 Rady Miejskiej w Olsztynku z dnia 2 lutego 2023 r.

GRANICA OPRACOWANIA ZMIANY

**OZNACZENIA TERENÓW**

USR - TERENY USŁUG TURYSTYKI, SPORTU I REKREACJI

**GRANICA ADMINISTRACYJNA GMINY**

OBSZARY KONCENTRACJI WIELKOPRZESTRZENNYCH GOSPODARSTW ROLNYCH

OBSZARY POSTULOWANE DO OBCIĄGA PLANEM MIEJSCOWYM

OBSZARY OGRANICZONEJ ZABUDOWY WYNIKAJĄCE Z PRZEPISÓW ODREBNYCH

OKRĄGLENIA BUDOWY POMOSTÓW WYNIKAJĄCE Z PRZEPISÓW ODREBNYCH

**OZNACZENIA TERENÓW**

UM - TERENY ZABUDOWY USŁUGOWEJ I MIESZKALNEJ MIASTA

IMU - TERENY ZABUDOWY MIESZKALNO-USŁUGOWEJ

MUm - TERENY ZABUDOWY MIESZKALNO-USŁUGOWEJ NA TERENACH MIASTA

PRZELĘCZNYCH

MUR - TERENY ZABUDOWY MIESZKALNO-USŁUGOWEJ I REKREACYJNEJ

R - TERENY ZABUDOWY REKREACYJNEJ

MZ - TERENY PROJEKTOWANEGO MIESZKALNICTWA SPOŁECZNEGO

PU1 - TERENY ZABUDOWY PRODUKCYJNO-USŁUGOWEJ

PU2 - TERENY ZABUDOWY PRODUKCYJNO-USŁUGOWEJ

U - TERENY ZABUDOWY USŁUGOWEJ Z DOPUSZCZENIEM SKŁADÓW I MAGAZYNÓW

Ua - TERENY SKANSENU

PG - TERENY WYDOBYCIA SUROWCÓW

UL - TERENY ZABUDOWY WIELOFUNKCYJNEJ, W TYM PORTU LOTNICZEGO

ZC - TERENY CMENTARZA

ZD - TERENY OGRÓDÓW DZIAŁKOWYCH

ZN - TERENY ZIELENI

ZL - TERENY LASÓW

UST - TERENY SPORTU I OBSŁUGI TURYSTYKI

USZ - TERENY USŁUG SPORTU I ZDROWIA

US - TERENY REKREACJI ZWIĄZANEJ Z WODĄ

IT-E - TERENY INFRASTRUKTURY ELEKTROENERGETYCZNEJ

IT-G - TERENY INFRASTRUKTURY GAZOWICZNEJ

IT-W - TERENY ISTNIEJĄCYCH WJĘC WODY

IT-NO - TERENY OCZYSZCZALNI ŚCIEKÓW

TERENY ZAKMNIĘTE

OBSZARY, NA KTÓRYCH ROZMIESZCZONE SĄ URZĄDZENIA WYTWARZAJĄCE ENERGIĘ Z ODNAWIALNYCH ŹRÓDEŁ ENERGETYCZNYCH O MOCY PRZEKRAJAJĄCEJ 500 kW, A TAKŻE ICH STREFY OCHRONNYCH ZWIĄZANYCH Z OGRANICZENIAMI W ZABUDOWIE ORAZ ZAGOSPODAROWANIU I UŻYTKOWANIU TERENU

ZAKŁADY MOCNOŚCI SPOWODOWANIE POWAŻNA AWARIA PRZEMYSŁOWA

**ZABYTKI**

CMENTARZE ZABYTKOWE

PARKI ZABYTKOWE

ALJEJE ZABYTKOWE

OBIEKT WPISANY DO REJESTRU ZABYTKÓW

OBIEKT UJĘTY W WOJEWÓDZKIEJ EWIDENCJI ZABYTKÓW

ZAMEK WRAZ Z NAJBLIŻSZYM OTOCZENIEM - WPISANY DO REJESTRU ZABYTKÓW

ZAŁOŻENIE URBANISTYCZNE MIASTA OLSZTYNIKA - WPISANE DO REJESTRU ZABYTKÓW

ZAŁOŻENIE URBANISTYCZNE MIASTA OLSZTYNIKA WRAZ Z OBSZAREM W PROMIENIU 50 M

NA ZEWNĄTRZ OD FORTYFIKACJI MIEJSKICH - WPISANE DO REJESTRU ZABYTKÓW

**ARCHEOLOGIA**

STANOWISKO ARCHEOLOGICZNE O NIEOKREŚLONEJ LOKALIZACJI

STANOWISKO ARCHEOLOGICZNE O POWIERZCHNI < 0,5 HA

STANOWISKO ARCHEOLOGICZNE O POWIERZCHNI > 0,5 HA

**OBSZARY SZCZEGÓLNEGO ZAGROZENIA POWODZIĄ**

OD RZEKI PASŁĘKI, NA KTÓRYM PRAWDOPODOBIEŃSTWO WYSTĄPIENIA POWODZI JEST ŚREDNIE I WYNIOSI RAZ NA 100 LAT

OD RZKI DRWIECY, NA KTÓRYM PRAWDOPODOBIEŃSTWO WYSTĄPIENIA POWODZI JEST ŚREDNIE I WYNIOSI RAZ NA 100 LAT

OD RZKI LYNŃY, NA KTÓRYM PRAWDOPODOBIEŃSTWO WYSTĄPIENIA POWODZI JEST ŚREDNIE I WYNIOSI RAZ NA 100 LAT

**GEOLOGIA I GÓRNICZTWO**

TERENY OGRANICZE ZE WSKAZANIEM ICH NUMERU

UDOKUMENTOWANE ZŁOŻA KOPALIN

**KOMUNIKACJA**

KIERUNKI ROZWOJU SIECI DROGOWEJ

DRUGI KRĄJOWE

DRUGI WOJEWÓDZKIE

DRUGI POWIATOWE

DRUGI GMINNE

OZNACZENIE WĘZŁA DROGOWEGO

**PROJEKTOWANA WSCHODNIA OBYWODNICA:**

WARIANT 1

WARIANT 2

LINIA KOLEJOWA

SZLAKI TURYSTYKI WODNEJ

SZLAKI ROWEROWE

CZERWONY

NIEBIESKI

ZIEŁONY

ZÓŁTY

**SRODOWISKO I JEJGO ZASOBY**

POMIKI PRZYRODY

ZESPÓŁ PRZYRODNICZO-KRAJOBRAZOWY

GRANICA KORYTARZA EKOLOGICZNEGO

**Obszar Chronionego Krajobrazu**

DOLINA PASŁĘKI

DOLINY GÓRNEJ DRWIECY

JEZIORA MIELNO

ŁĄKÓW TABORSKICH

PUSZCZY NAPIWÓDKO-RAMUCKIEJ

**Obszar Natura 2000 (Obszar Specjalnej Ochrony Ptaków)**

PUSZCZA NAPIWÓDKO-RAMUCKA

**Obszar Natura 2000 (Specjalny Obszar Ochrony Siedlisk)**

OSTOJA NAPIWÓDKO-RAMUCKA

PRZEKA PASŁĘKA

**REZERWAT PRZYRODY**

BAGNO NADROWSKIE

OSTOJA BOBRÓW NA RZECIE PASŁĘCE

RZESKA DRWIECA

**GRANICA ZBIORNIKA WÓD PODZIEMNYCH**

GZWP SUBNIECKA WARSZAWSKA

GZWP ZBIORNIK DZIAŁKOWY

LZWP ZBIORNIK MIĘDZYMORENOWY OLSZTYNIEK

**INFRASTRUKTURA TECHNICZNA - ELEKTROENERGETYCZNA**

GŁÓWNY PUNKT ZASILANIA OLSZTYNIEK

PROJEKTOWANA LINIA ELEKTROENERGETYCZNA O NAPIĘCIU 400 KV - WARIANT 1

PROJEKTOWANA LINIA ELEKTROENERGETYCZNA O NAPIĘCIU 400 KV - WARIANT 2

PROJEKTOWANA LINIA ELEKTROENERGETYCZNA O NAPIĘCIU 110 KV

PROJEKTOWANA LINIA ELEKTROENERGETYCZNA O NAPIĘCIU 110 KV

PROJEKTOWANA LINIA ELEKTROENERGETYCZNA O NAPIĘCIU 220 KV

PROJEKTOWANA LINIA ELEKTROENERGETYCZNA O NAPIĘCIU 220 KV

**INFRASTRUKTURA TECHNICZNA - GAZOWNICTWO**

STACJA REDUKCYJNA CIŚNIENIA

MIEJSCOWOŚĆ GAZYFIKOWANA

MIEJSCOWOŚĆ NIEGASZYFIKOWANA

PRZEBIEG SIECI GAZOWEJ

WYSOKIEGO CIŚNIENIA

ŚREDNIEGO CIŚNIENIA

**INFRASTRUKTURA TECHNICZNA - WODOCIĄGOWA**

UJĘCIA WODY

MIEJSCOWOŚĆ ZWODOCIĄGIOWANA

MIEJSCOWOŚĆ NIEWODOCIĄGIOWANA

**INFRASTRUKTURA TECHNICZNA - KANALIZACYJNA**

OBZAR AGLOMERACJI

MIEJSCOWOŚĆ SKANALIZOWANA

MIEJSCOWOŚĆ NIESKANALIZOWANA

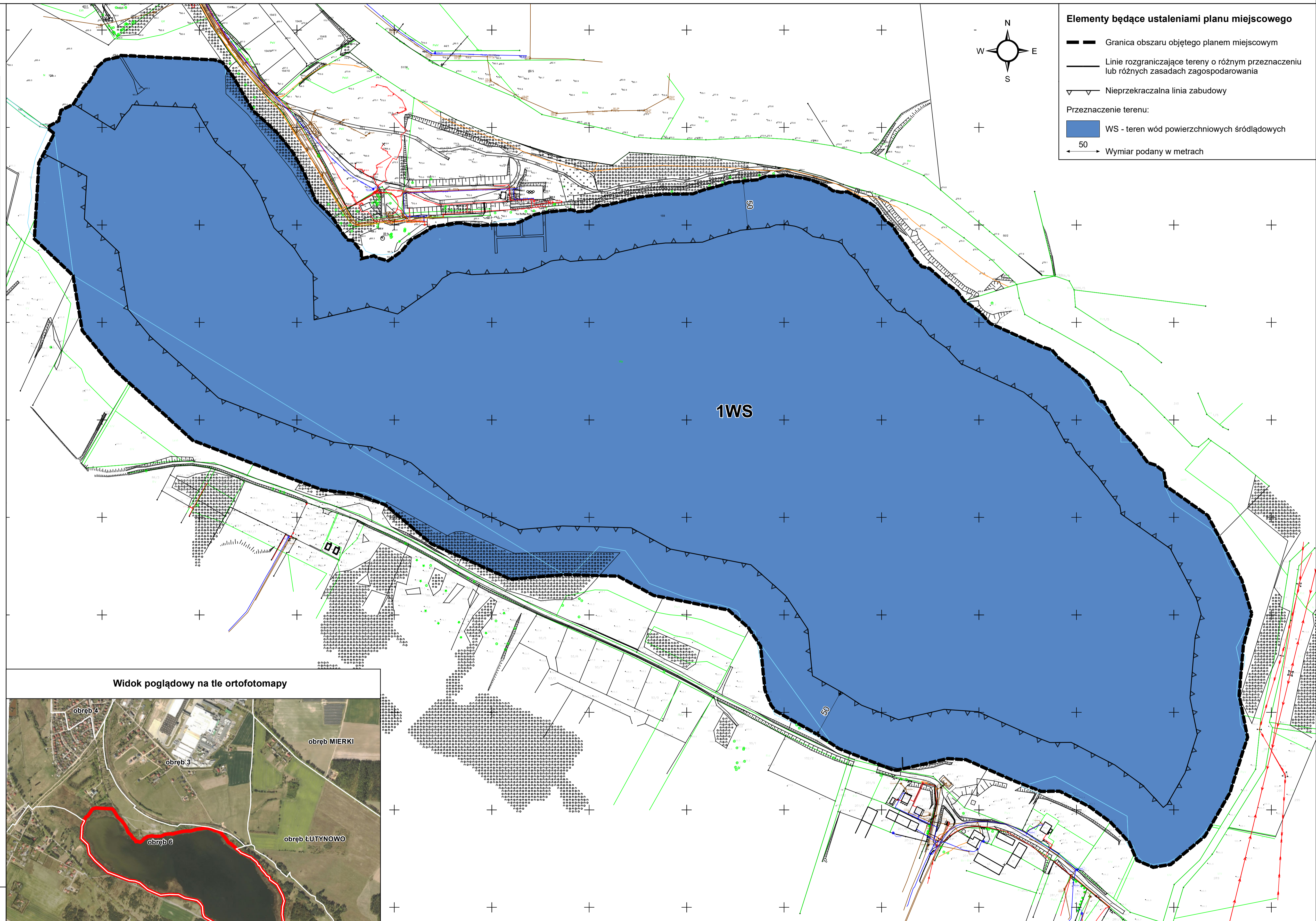
**POZOSTAŁE OZNACZENIA**

OBZAR ZWIĄZANY ZABUDOWY WSI

WSKAZANIE NUMERU UDOKUMENTOWANEGO ZŁOŻA KOPALIN

INWESTYCJE Z ZAKRESU GOSPODARKI ODPADAMI WYNIKAJĄCE Z USTALEN PLANU

ZAGOSPODAROWANIA PRZES TRZENNEGO WOJEWÓDZTWA WARMIŃSKO-MAZURSKIEGO



**Elementy będące ustaleniami planu miejscowego**

Granica obszaru objętego planem miejscowym

Linie rozgraniczające tereny o różnym przeznaczeniu lub różnych zasadach zagospodarowania

Nieprzekraczalna linia zabudowy

Przeznaczenie terenu:

WS - teren wód powierzchniowych śródlądowych

50 - Wymiar podany w metrach

Widok poglądowy na tie ortofotomapy



Obszar objęty planem miejscowym

Obreby ewidencyjne

0 50 100 200 m

Format wydruku w skali 1:2000: 90 cm x 60 cm

Układ współrzędnych:  
ETRS 1989 Poland CS2000 Zone 7

Źródło pochodzenia użytego materiału państwowego zasobu geodezyjnego i kartograficznego:  
Starostwo Powiatowe w Olsztynie  
Wydział Geodezji  
Powiatowy Ośrodek Dokumentacji Geodezyjnej i Kartograficznej  
ul. plac Generała Józefa Bema 5, 10-516 Olsztyn