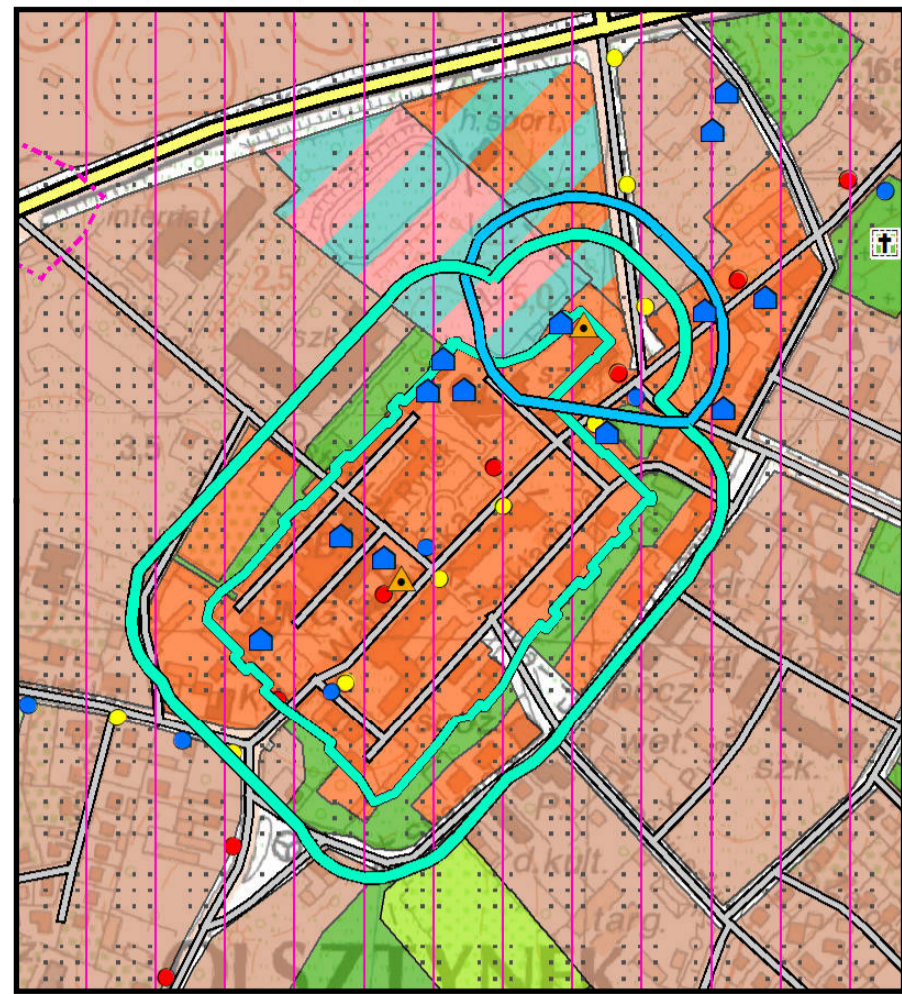


STUDIUM UWARUNKOWAŃ I KIERUNKÓW ZAGOSPODAROWANIA PRZESTRZENNEGO GMINY OLSZTYNEK

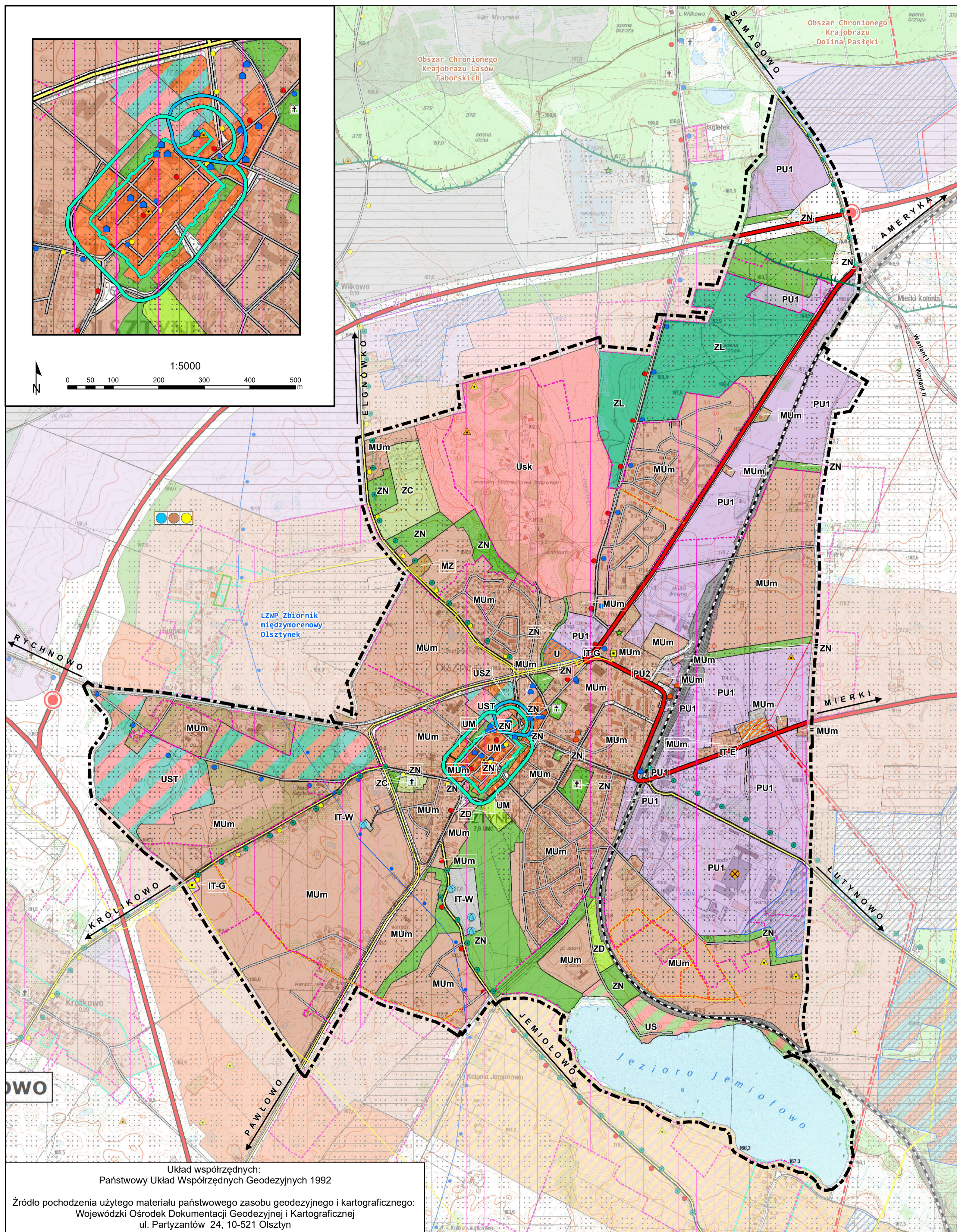
KIERUNKI ZAGOSPODAROWANIA PRZESTRZENNEGO MIASTA OLSZTYNKA

- GRANICA ADMINISTRACYJNA MIASTA
- OBSZARY POSTULOWANE DO OBJĘCIA PLANEM MIEJSCOWYM
- OZNACZENIA TERENÓW**
- UM - TERENY ZABUDOWY USŁUGOWEJ I MIESZKALNEJ MIASTA
- MUm - TERENY ZABUDOWY MIESZKALNO-USŁUGOWEJ NA TERENACH MIASTA I PRZYLEGLYCH
- MZ - TERENY PROJEKTOWANEGO MIESZKALNICTWA SOCJALNEGO
- U - TERENY ZABUDOWY USŁUGOWEJ Z DOPUSZCZENIEM SKŁADÓW I MAGAZYNÓW
- PU1 - TERENY ZABUDOWY PRODUKCYJNO-USŁUGOWEJ
- PU2 - TERENY ZABUDOWY PRODUKCYJNO-USŁUGOWEJ
- Usk - TERENY SKANSENU
- ZC - TERENY CMENTARZA
- ZD - TERENY OGRODÓW DZIAŁKOWYCH
- ZN - TERENY ZIELENI
- ZL - TERENY LASÓW
- UST - TERENY SPORTU I OBSŁUGI TURYSTYKI
- USZ - TERENY USŁUG SPORTU I ZDROWIA
- US - TERENY REKREACJI ZWIĄZANEJ Z WODĄ
- IT-E - TERENY INFRASTRUKTURY ELEKTROENERGETYCZNEJ
- IT-G - TERENY INFRASTRUKTURY GAZOWNICZEJ
- IT-W - TERENY ISTNIEJĄCYCH UJĘĆ WODY
- TERENY ZAMKNIĘTE
- OBSZARY, NA KTÓRYCH ROZMIESZCZONE BĘDĄ URZĄDZENIA WYTWARZAJĄCE ENERGIĘ Z ODNAWIALNYCH ŹRÓDEŁ ENERGII O MOCY PRZEKRACZAJĄCEJ 500 KW A TAKŻE ICH STREF OCHRONNYCH ZWIĄZANYCH Z OGRANICZENIAMI W ZABUDOWIE ORAZ ZAGOSPODAROWANIU I UŻYTKOWANIU TERENU
- ☠ ZAKŁAD MOGĄCY SPOWODOWAĆ POWAŻNĄ AWARIĘ PRZEMYSŁOWĄ
- ZABYTKI**
- † CMENTARZE ZABYTKOWE
- ALEJE ZABYTKOWE
- ▲ OBIEKT WPISANY DO REJESTRU ZABYTKÓW
- ▲ OBIEKT UJĘTY W WOJEWÓDZKIEJ EWIDENCJI ZABYTKÓW
- ZAMEK WRAZ Z NAJBLIŻSZYM OTOCZENIEM - WPISANY DO REJESTRU ZABYTKÓW
- ZAŁOŻENIE URBANISTYCZNE MIASTA OLSZTYNKA - WPISANE DO REJESTRU ZABYTKÓW
- ZAŁOŻENIE URBANISTYCZNE MIASTA OLSZTYNKA WRAZ Z OBSZAREM W PROMIENIU 50 M NA ZEWNĄTRZ OD FORTYFIKACJI MIEJSKICH - WPISANE DO REJESTRU ZABYTKÓW
- ARCHEOLOGIA**
- ▲ STANOWISKO ARCHEOLOGICZNE O POWIERZCHNI > 0,5 HA
- ▲ STANOWISKO ARCHEOLOGICZNE O POWIERZCHNI < 0,5 HA
- ŚRODOWISKO I JEGO ZASOBY**
- GRANICA KORYTARZA EKOLOGICZNEGO
- LZWP ZBIORNIK MIĘDZYMORENOWY OLSZTYNEK
- KOMUNIKACJA**
- KIERUNKI ROZWOJU SIECI DROGOWEJ
- DROGI KRAJOWE
- DROGI POWIATOWE
- DROGI GMINNE
- OZNACZENIE WĘZŁA DROGOWEGO
- LINIA KOLEJOWA
- SZLAKI ROWEROWE
- CZERWONY
- NIEBIESKI
- ŻÓŁTY
- INFRASTRUKTURA TECHNICZNA - ELEKTROENERGETYKA**
- GŁÓWNY PUNKT ZASILANIA OLSZTYNEK
- LINIA ELEKTROENERGETYCZNA O NAPIĘCIU 110 KV - PLANOWANA MODERNIZACJA
- INFRASTRUKTURA TECHNICZNA - GAZOWNICTWO**
- STACJA REDUKCYJNA GAZU
- MIEJSCOWOŚĆ ZGAZYFIKOWANA
- PRZEBIEG SIECI GAZOWEJ ŚREDNIEGO CIŚNIENIA
- INFRASTRUKTURA TECHNICZNA - WODOCIĄGOWA**
- UJĘCIA WODY
- MIEJSCOWOŚĆ ZWODOCIĄGOWANA
- INFRASTRUKTURA TECHNICZNA - KANALIZACYJNA**
- OBSZAR AGLOMERACJI
- MIEJSCOWOŚĆ SKANALIZOWANA
- ★ INWESTYCJE Z ZAKRESU GOSPODARKI ODPADAMI WYNIKAJĄCE Z USTALEŃ PLANU ZAGOSPODAROWANIA PRZESTRZENNEGO WOJEWÓDZTWA WARMIŃSKO-MAZURSKIEGO



1:5000

0 50 100 200 300 400 500 m



Układ współrzędnych:
Państwowy Układ Współrzędnych Geodezyjnych 1992

Źródło pochodzenia użytego materiału państwowego zasobu geodezyjnego i kartograficznego:
Wojewódzki Ośrodek Dokumentacji Geodezyjnej i Kartograficznej
ul. Partyzantów 24, 10-521 Olsztyn

1:10000

0 0.1 0.2 0.4 0.6 0.8 1 km