

# STUDIUM UWARUNKOWAŃ I KIERUNKÓW ZAGOSPODAROWANIA PRZESTRZENNEGO GMINY OLSZTYNEK

Załącznik nr 2  
do Uchwały Nr .....  
Rady Miejskiej w Olsztynie  
z dnia ..... 2023 r.

## UWARUNKOWANIA ZAGOSPODAROWANIA PRZESTRZENNEGO TERENÓW WIEJSKICH

### LEGENDA

- GRANICA OPRACOWANIA
- ISTNIEJĄCA ZABUDOWA
- TERENY ZAMKNIĘTE

### ZABYTKI

- CEMENTARZE ZABYTKOWE
- PARKI ZABYTKOWE
- ALJEJE ZABYTKOWE
- OBIEKT WPISANY DO REJESTRU ZABYTKÓW
- OBIEKT UJĘTY W WOJEWÓDZKIEJ EWIDENCJI ZABYTKÓW

### ARCHEOLOGIA

- STANOWISKO ARCHEOLOGICZNE O NIEKREŚLONEJ LOKALIZACJI
- STANOWISKO ARCHEOLOGICZNE O POWIERZCHNI < 0,5 HA
- STANOWISKO ARCHEOLOGICZNE O POWIERZCHNI > 0,5 HA

### ŚRODOWISKO I JEGO ZASOBY

- OBSZARY O GŁĘBOKOŚCI ZALEGANIA WÓD PODZIEMNYCH NAPODZIEMNE OKOŁO 1 METRA
- WYSOKI STOPIEŃ ZAGROŻENIA GŁÓWNEGO UŻYTKOWEGO PODZIEMNYCH WÓD PODZIEMNYCH
- OSUWISKA
- OBSZARY PREDYSPOZYCJONOWANE DO WYSTĘPOWANIA OSUWISK
- LASY WODOCHROŃNE
- LASY GLEBOCHROŃNE
- GRANICA ZBIORNIKA WÓD PODZIEMNYCH
- GZWP Substancja Warszawa
- GZWP Ziornik Działoswo
- LZWP Ziornik międzyromowy Olsztyn

### GEOLOGIA I GÓRNICWÓ

- TERENY GÓRNICZE ZE WSKAZANIEM ICH NUMERU
- UDOKUMENTOWANE ZŁOŻA KOPALIN ZE WSKAZANIEM NUMERU

### FORMY OCHRONY PRZYRODY

- POMIK PRZYRODY
- ZESPÓŁ PRZYRODNICZO-KRAJOBRAZOWY
- GRANICA KORZYTAŃ EKOLOGICZNEGO
- Obszar Chronionego Krajobrazu
- DOLINY PASLEKI
- DOLINY GÓRNEJ DRWICY
- JEDZIORA MIELNO
- ŁĄSKA TABORSKICH
- PUSZCZY NAPWODZKO-RAMUŁCKA
- Obszar Natura 2000 (Obszar Specjalnej Ochrony Ptaków)
- DOLINA PASLEKI
- PUSZCZA NAPWODZKO-RAMUŁCKA
- Obszar Natura 2000 (Specjalny Obszar Ochrony Siedlisz)
- DOLINA DRWICY
- OSTOJA NAPWODZKO-RAMUŁCKA
- RZĘKA PASLEKA
- Rezerwat przyrody
- BAGNO NADROWSKIE
- OSTOJA BOBRÓW NA RZECIE PASLECE
- RZĘKA DRWICA

### OBSZARY SZCZEGÓLNEGO ZAGROŻENIA POWODZIĄ

- OD RZĘKI PASLEKI, NA KTÓRYM PRAWDOPODOBIEŃSTWO WYSTĄPIENIA POWODZI JEST ŚREDNIE I WYŃSI RAZ NA 100 LAT
- OD RZĘKI DRWICY, NA KTÓRYM PRAWDOPODOBIEŃSTWO WYSTĄPIENIA POWODZI JEST ŚREDNIE I WYŃSI RAZ NA 100 LAT
- OD RZĘKI LYNW, NA KTÓRYM PRAWDOPODOBIEŃSTWO WYSTĄPIENIA POWODZI JEST ŚREDNIE I WYŃSI RAZ NA 100 LAT

### KOMUNIKACJA

- DROGI KRAJOWE
- DROGI WOJEWÓDZKIE
- DROGI POWIATOWE
- DROGI GMINNE
- OZNACZENIE WĘZŁA DROGOWEGO
- LINIA KOLEJOWA

### INFRASTRUKTURA TECHNICZNA - ENERGETYKA

- SZLAKI TURYSTYKI WODNEJ
- SZLAKI ROZROWNE
- CZERWONY
- NIEBIESKI
- ZIELONY
- ZŁOTY
- GŁÓWNY PUNKT ZASILANIA OLSZTYNEK
- LINIA ELEKTROENERGETYCZNA O NAPIĘCIU 220 KV
- LINIA ELEKTROENERGETYCZNA O NAPIĘCIU 110 KV

### INFRASTRUKTURA TECHNICZNA - TELEKOMUNIKACYJNA

- SIEĆ SZEROKOPASMOWA

### INFRASTRUKTURA TECHNICZNA - GAZOWNICTWO

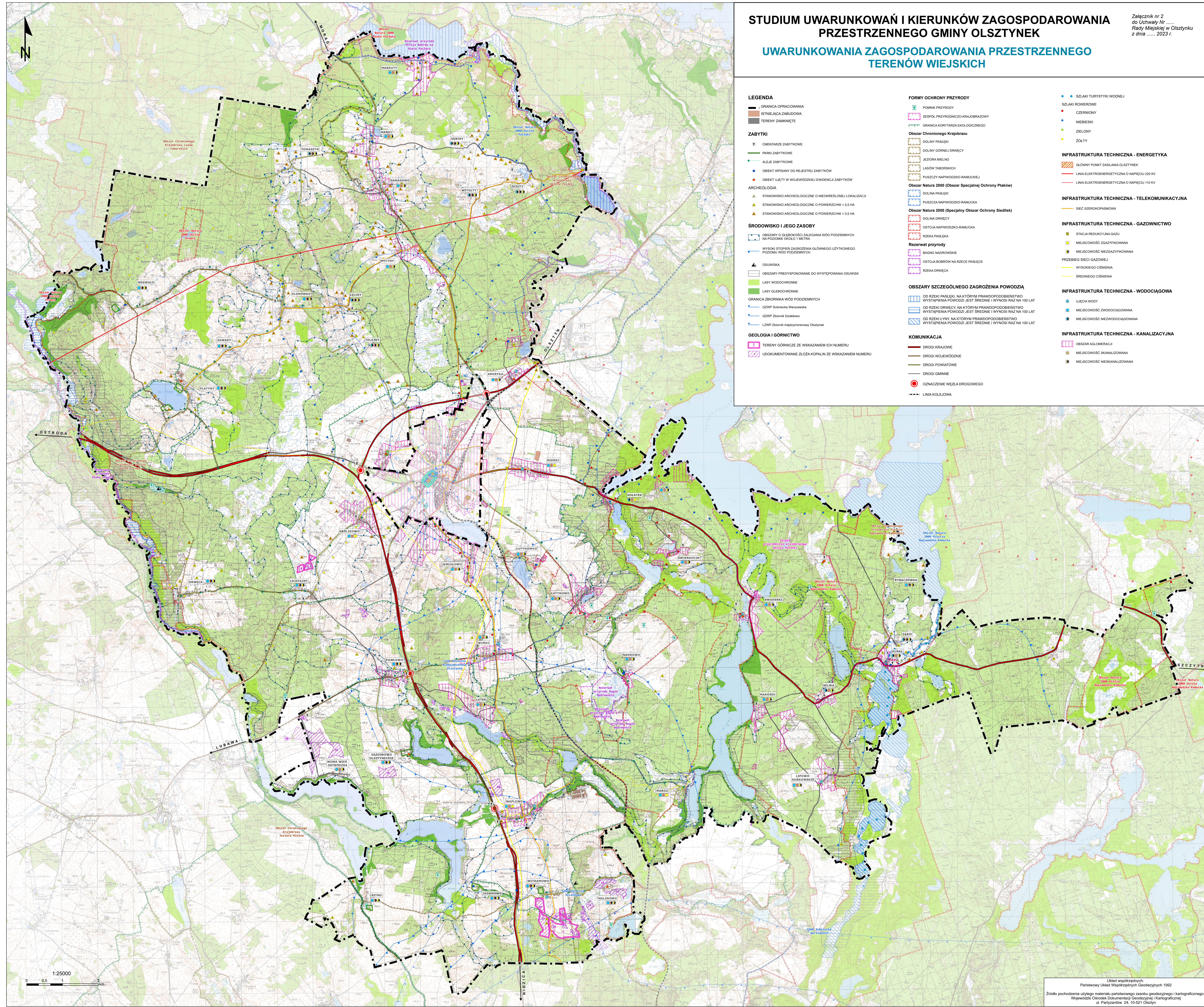
- STACJA REDUKCYJNA GAZU
- MIJSCOWOŚĆ ZGAZIFYKOWANA
- MIJSCOWOŚĆ NIEZGAZIFYKOWANA
- PRZEBIEG SIECI GAZOWEJ
- WYSOKIE CIŚNIENIA
- ŚREDNIE CIŚNIENIA

### INFRASTRUKTURA TECHNICZNA - WODOCIĄGOWA

- UJĘCIA WODY
- MIJSCOWOŚĆ ZWODOCIĄGOWANA
- MIJSCOWOŚĆ NIEZWODOCIĄGOWANA

### INFRASTRUKTURA TECHNICZNA - KANALIZACYJNA

- OBZAR AGLOMERACJI
- MIJSCOWOŚĆ SKANALIZOWANA
- MIJSCOWOŚĆ NIESKANALIZOWANA



1:25000  
0 0.5 1 2 km

Układ współrzędnych:  
Państwowy Układ Współrzędnych Geodezyjnych 1992  
Źródło pochodzenia użytego materiału państwowego zasobu geodezyjnego i kartograficznego:  
Wojewódzki Ośrodek Dokumentacji Geodezyjnej i Kartograficznej  
ul. Partyzanów 24, 10-521 Olsztyn