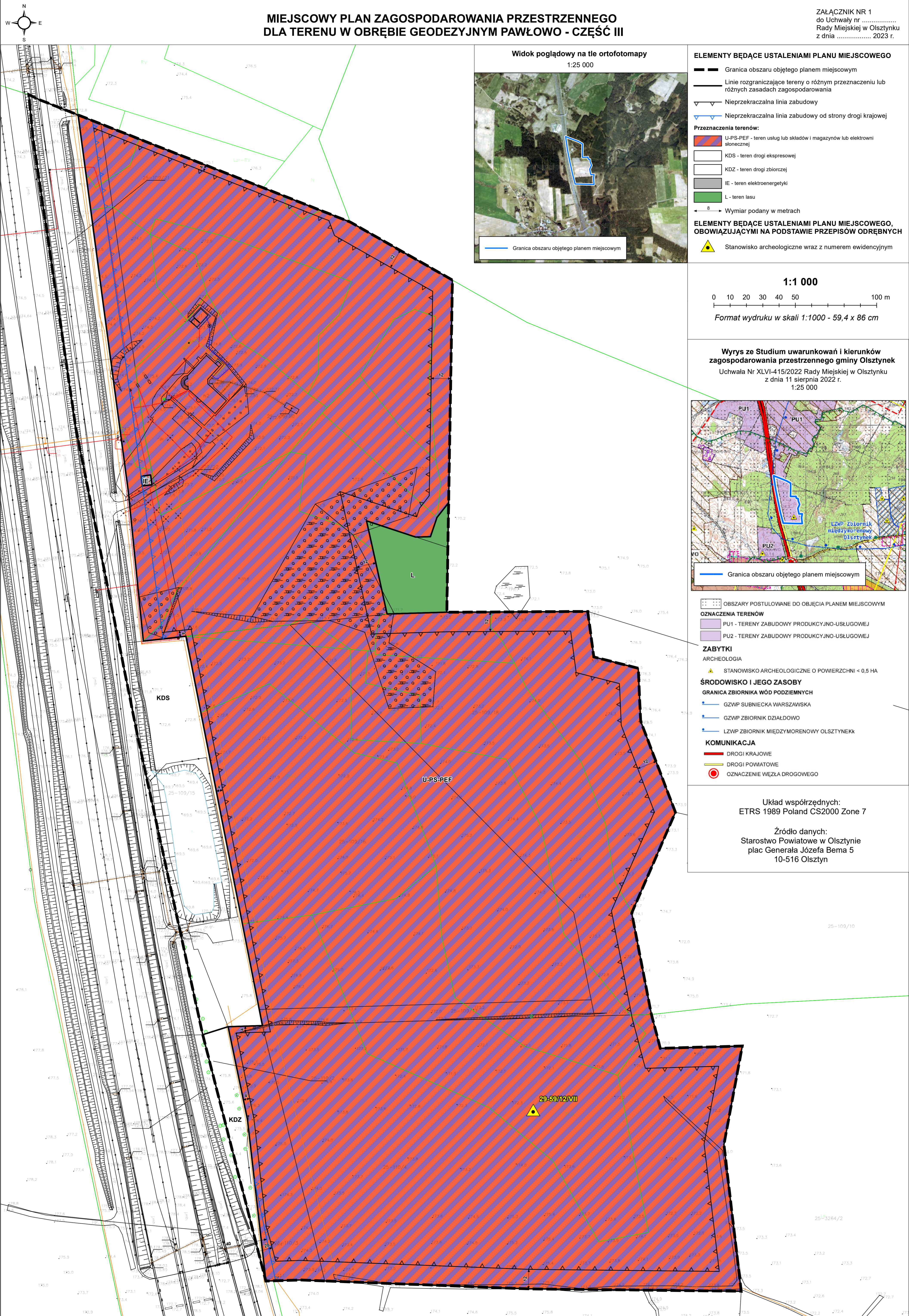
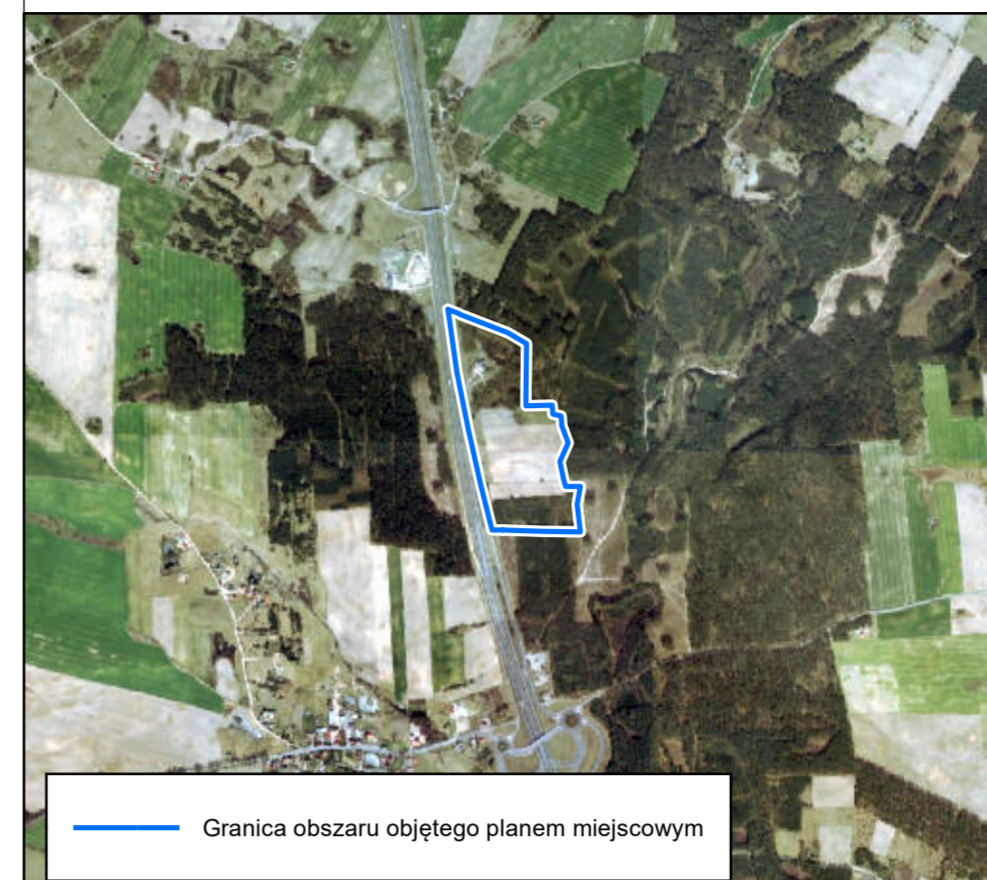


MIEJSKOWY PLAN ZAGOSPODAROWANIA PRZESTRZENNEGO DLA TERENU W OBRĘBIE GEODEZYJNYM PAWŁOWO - CZĘŚĆ III

ZALĄCZNIK NR 1
do Uchwały nr
Rady Miejskiej w Olsztynku
z dnia 2023 r.



Widok poglądowy na tle ortofotomapy
1:25 000



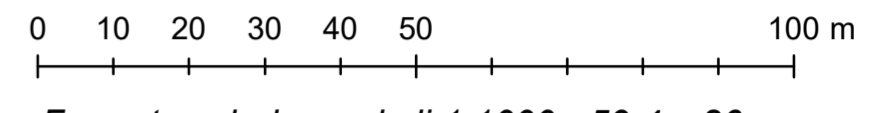
ELEMENTY BĘDĄCE USTALENIAMI PLANU MIEJSKOWEGO

- Granica obszaru objętego planem miejscowym
- Linie rozgraniczające tereny o różnym przeznaczeniu lub różnych zasadach zagospodarowania
- ▽ Nieprzekraczalna linia zabudowy
- ▽ Nieprzekraczalna linia zabudowy od strony drogi krajowej
- Przeznaczenia terenów:**
 - U-PS-PEF - teren usług lub składów i magazynów lub elektrowni słonecznej
 - KDS - teren drogi ekspresowej
 - KDZ - teren drogi zbiorczej
 - IE - teren elektroenergetyki
 - L - teren lasu
- ← 8 → Wymiary podane w metrach

ELEMENTY BĘDĄCE USTALENIAMI PLANU MIEJSKOWEGO, OBYWIAZUJĄCYMI NA PODSTAWIE PRZEPISÓW ODRĘBNYCH

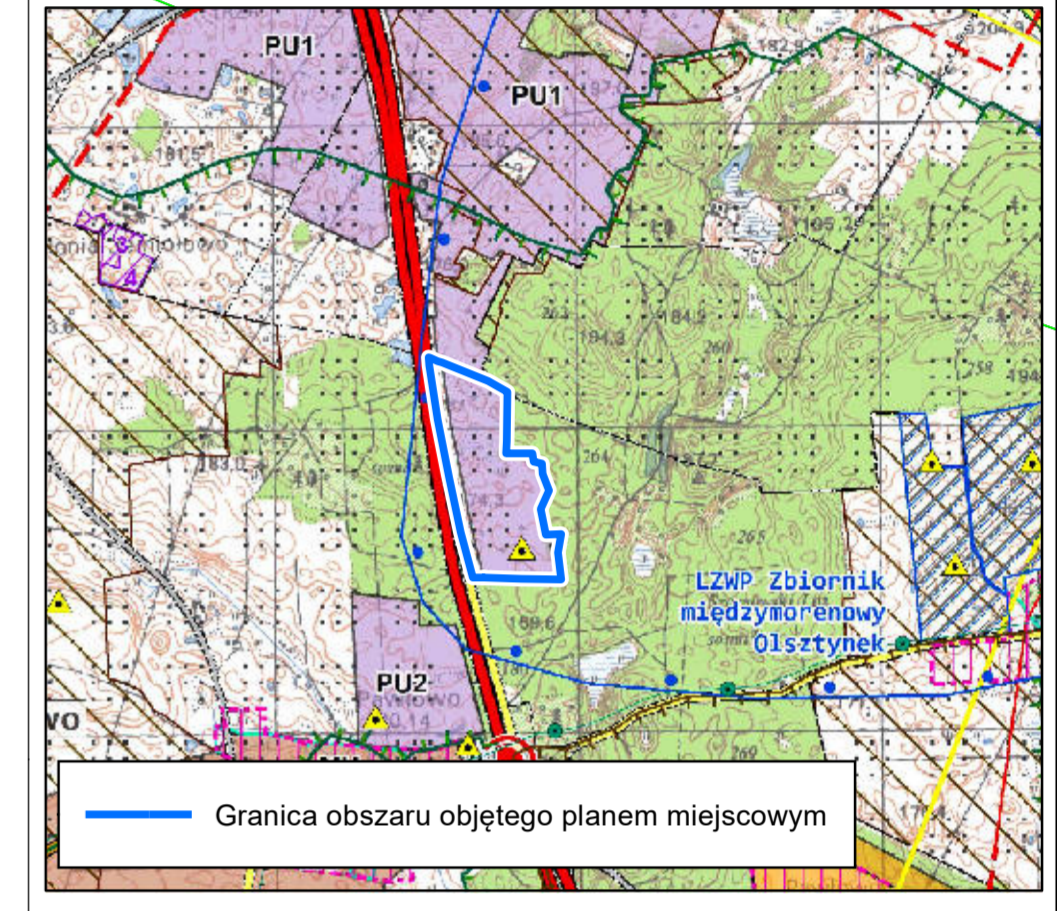
- ▲ Stanowisko archeologiczne wraz z numerem ewidencyjnym

1:1 000



Format wydruku w skali 1:1000 - 59,4 x 86 cm

Wyrys ze Studium uwarunkowań i kierunków zagospodarowania przestrzennego gminy Olsztyniek
Uchwała Nr XLVI-415/2022 Rady Miejskiej w Olsztynku z dnia 11 sierpnia 2022 r.
1:25 000



- Granica obszaru objętego planem miejscowym
- OBSZARY POSTULOWANE DO OBJĘCIA PLANEM MIEJSKOWYM
- OZNACZENIA TERENÓW**
 - PU1 - TERENY ZABUDOWY PRODUKCYJNO-USŁUGOWEJ
 - PU2 - TERENY ZABUDOWY PRODUKCYJNO-USŁUGOWEJ
- ZABYTKI**
 - ARCHEOLOGIA
 - ▲ STANOWISKO ARCHEOLOGICZNE O POWIERZCHNI < 0,5 HA
- ŚRODOWISKO I JEGO ZASOBY**
 - GRANICA ZBIORNIKA WÓD PODZIEMNYCH
 - GZWP SUBNIECKA WARSZAWSKA
 - GZWP ZBIORNIK DZIAŁDOWO
 - LZWP ZBIORNIK MIĘDZYMORENOWY OLSZTYNEK
- KOMUNIKACJA**
 - DROGI KRAJOWE
 - DROGI POWIATOWE
 - OZNACZENIE WĘZŁA DROGOWEGO

Układ współrzędnych:
ETRS 1989 Poland CS2000 Zone 7

Źródło danych:
Starostwo Powiatowe w Olsztynie
plac Generała Józefa Bema 5
10-516 Olsztyn