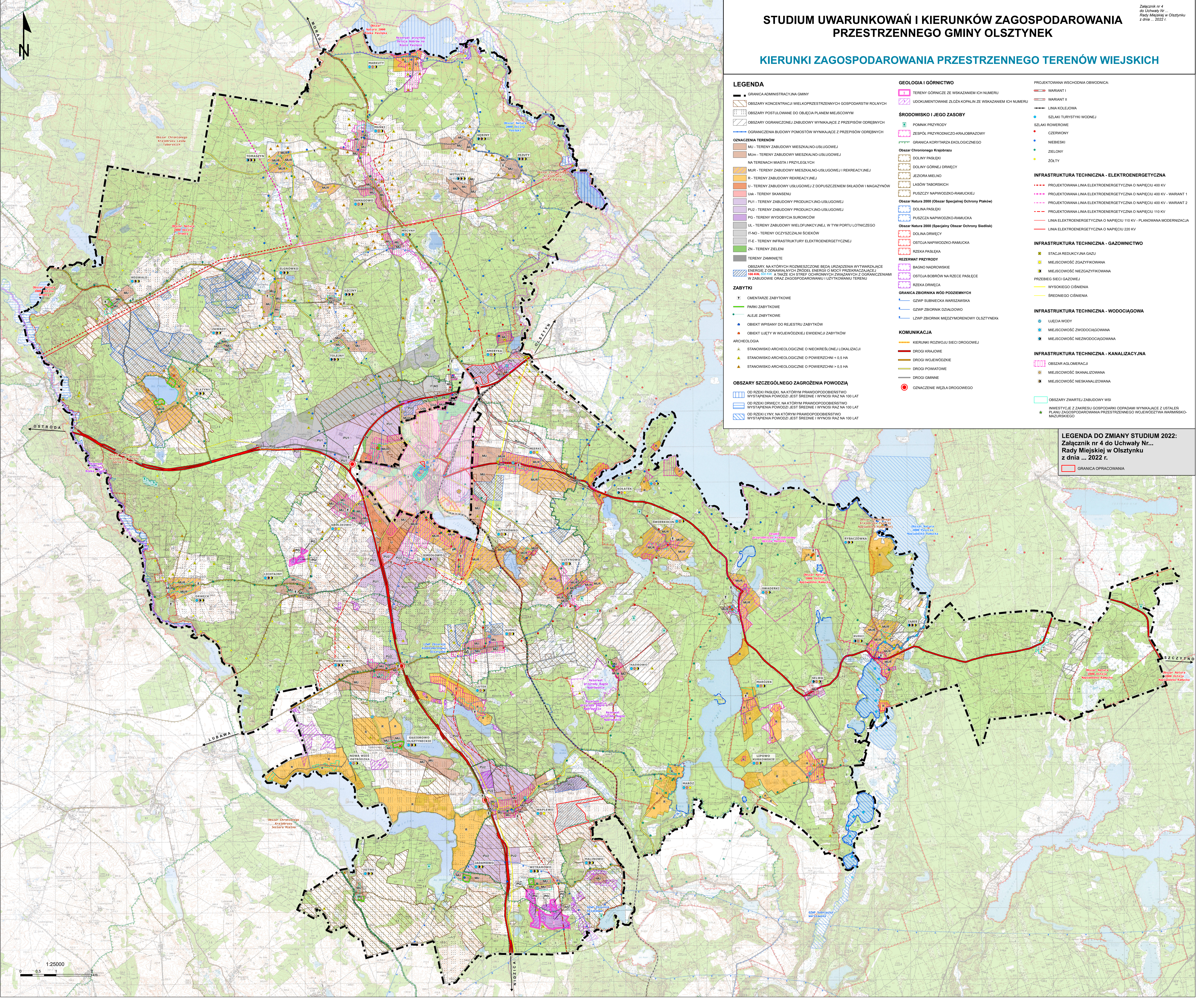


STUDIUM UWARUNKOWAŃ I KIERUNKÓW ZAGOSPODAROWANIA PRZESTRZENNEGO GMINY OLSZTYNEK

KIERUNKI ZAGOSPODAROWANIA PRZESTRZENNEGO TERENÓW WIEJSKICH



LEGENDA

- GRANICA ADMINISTRACYJNA GMINY
- OBSZARY KONCENTRACJI WIELKOPRZESTRZENNYCH GOSPODARSTW ROLNYCH
- OBSZARY POSTULOWANE DO OBJĘCIA PLANEM MIEJSCOWYM
- OBSZARY OGRANICZONEJ ZABUDOWY WYNIKAJĄCE Z PRZEPISÓW ODREBNYCH
- OGRANICZENIA BUDOWY POMOSTÓW WYNIKAJĄCE Z PRZEPISÓW ODREBNYCH

ZNACZENIA TERENÓW

- MU - TERENY ZABUDOWY MIESZKAŃCO-USŁUGOWEJ
- MUR - TERENY ZABUDOWY MIESZKAŃCO-USŁUGOWEJ I REKREACYJNEJ
- R - TERENY ZABUDOWY REKREACYJNEJ
- U - TERENY ZABUDOWY USŁUGOWEJ Z DOPUSZCZENIEM SKŁADÓW I MAGAZYNÓW
- Uak - TERENY SKANSENU
- PU1 - TERENY ZABUDOWY PRODUKCYJNO-USŁUGOWEJ
- PU2 - TERENY ZABUDOWY PRODUKCYJNO-USŁUGOWEJ
- PG - TERENY WYDOBYWCY SUROWCÓW
- UL - TERENY ZABUDOWY WIELOFUNKCYJNEJ, W TYM PORTU LOTNICZEGO
- IF-NO - TERENY OCZYSZCZALNI ŚCIEKÓW
- IF-E - TERENY INFRASTRUKTURY ELEKTROENERGETYCZNEJ
- ZN - TERENY ZIELENI
- TERENY ZAMKNIĘTE

ZABYTKI

- CEMENTARZE ZABYTKOWE
- PARKI ZABYTKOWE
- ALJEJE ZABYTKOWE
- OBIEKT WPISANY DO REJESTRU ZABYTKÓW
- OBIEKT UJĘTY W WOJEWODZKIEJ EWIDENCJI ZABYTKÓW

ARCHEOLOGIA

- STANOWISKO ARCHEOLOGICZNE O NIEKRĘSŁONEJ LOKALIZACJI
- STANOWISKO ARCHEOLOGICZNE O POWIERZCHNI < 0,5 HA
- STANOWISKO ARCHEOLOGICZNE O POWIERZCHNI > 0,5 HA

OBSZARY SZCZEGÓLNEGO ZAGROŻENIA POWODZIĄ

- OD RZEKI PASŁĘKI, NA KTÓRYM PRAWDOPODOBIEŃSTWO WYSTĄPIENIA POWODZI JEST ŚREDNIE I WYNIOSI RAZ NA 100 LAT
- OD RZEKI DREWICY, NA KTÓRYM PRAWDOPODOBIEŃSTWO WYSTĄPIENIA POWODZI JEST ŚREDNIE I WYNIOSI RAZ NA 100 LAT
- OD RZEKI LŁNY, NA KTÓRYM PRAWDOPODOBIEŃSTWO WYSTĄPIENIA POWODZI JEST ŚREDNIE I WYNIOSI RAZ NA 100 LAT

GEOLOGIA I GÓRNICTWO

- TERENY GÓRNICZE ZE WSKAZANIEM ICH NUMERU
- UDOKUMENTOWANE ZŁOŻA KOPALIN ZE WSKAZANIEM ICH NUMERU

ŚRODOWISKO I JEGO ZASOBY

- POMNIK PRZYRODY
- ZESPÓŁ PRZYRODNICZO-KRAJOBRAZOWY
- GRANICA KORYTARZA EKOLOGICZNEGO
- Obszar Chronionego Krajobrazu
- DOLINA PASŁĘKI
- DOLINY GÓRNEJ DREWICY
- JEZIORA MIELNO
- LASÓW TABORSKICH
- PUSZCZY NAPIWODZKO-RAMUCKEJ
- Obszar Natura 2000 (Obszar Specjalnej Ochrony Ptaków)
- DOLINA PASŁĘKI
- PUSZCZA NAPIWODZKO-RAMUCKA
- Obszar Natura 2000 (Specjalny Obszar Ochrony Siedlak)
- DOLINA DREWICY
- OSTOJA NAPIWODZKO-RAMUCKA
- RZĘKA PASŁĘKA
- REZERWAT PRZYRODY
- BAGNO NADROWSKIE
- OSTOJA BOBRÓW NA RZECZE PASŁĘCE
- RZĘKA DREWICA
- GRANICA ZBIORNIKA WÓD PODZIEMNYCH
- GZPW SUBNIECKA WARSZAWSKA
- GZPW ZBIORNIK DZIAŁDOWO
- LZPW ZBIORNIK MIĘDZYMORENOWY OLSZTYŃSKI

KOMUNIKACJA

- KIERUNKI ROZWOJU SIECI DROGOWEJ
- DROGI KRAJOWE
- DROGI WOJEWODZKIE
- DROGI POWIATOWE
- DROGI GMINNE
- OZNACZENIE WĘZŁA DROGOWEGO

INFRASTRUKTURA TECHNICZNA - ELEKTROENERGETYCZNA

- PROJEKTOWANA LINA ELEKTROENERGETYCZNA O NAPIĘCIU 400 KV - WARIANT I
- PROJEKTOWANA LINA ELEKTROENERGETYCZNA O NAPIĘCIU 400 KV - WARIANT 2
- PROJEKTOWANA LINA ELEKTROENERGETYCZNA O NAPIĘCIU 110 KV
- LINA ELEKTROENERGETYCZNA O NAPIĘCIU 110 KV - PLANOWANA MODERNIZACJA
- LINA ELEKTROENERGETYCZNA O NAPIĘCIU 220 KV

INFRASTRUKTURA TECHNICZNA - GAZOWNICTWO

- STACJA REDUKCYJNA GAZU
- MIEJSCOWOŚĆ ZGASZYFKOWANA
- MIEJSCOWOŚĆ NIEZGASZYFKOWANA
- PRZEBIEG SIECI GAZOWEJ
- WYSOKIEGO CIŚNIENIA
- ŚREDNIEGO CIŚNIENIA

INFRASTRUKTURA TECHNICZNA - WODOCIĄGOWA

- ŁUCZKA WODY
- MIEJSCOWOŚĆ ZWODOCIĄGOWANA
- MIEJSCOWOŚĆ NIEZWODOCIĄGOWANA

INFRASTRUKTURA TECHNICZNA - KANALIZACYJNA

- OBZAR AGLOMERACJI
- MIEJSCOWOŚĆ SKANALIZOWANA
- MIEJSCOWOŚĆ NIESKANALIZOWANA

OBZARY ZWARTEJ ZABUDOWY WSI

- INWESTYCJE Z ZAKRESU GOSPODARWI ODPADAMI WYNIKAJĄCE Z USTALEN PLANU ZAGOSPODAROWANIA PRZESTRZENNEGO WOJEWÓDZTWA WARMIŃSKO-MAZURSKIEGO

LEGENDA DO ZMIANY STUDIUM 2022:
Załącznik nr 4 do Uchwały Nr...
Rady Miejskiej w Olsztynku
z dnia ... 2022 r.

GRANICA OPRACOWANIA

