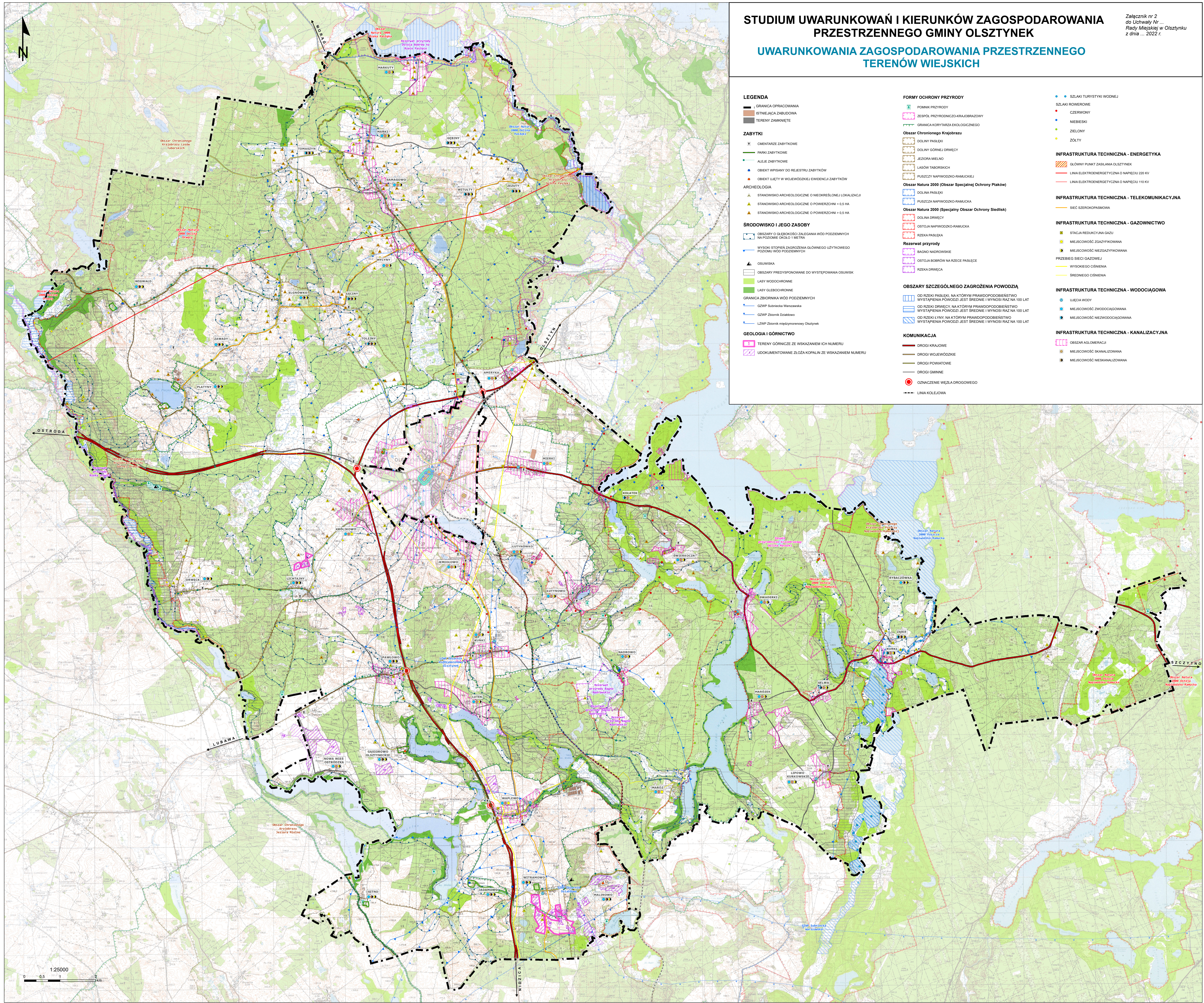


STUDIUM UWARUNKOWAŃ I KIERUNKÓW ZAGOSPODAROWANIA PRZESTRZENNEGO GMINY OLSZTYNEK

Załącznik nr 2
do Uchwały Nr ...
Rady Miejskiej w Olsztynie
z dnia ... 2022 r.

UWARUNKOWANIA ZAGOSPODAROWANIA PRZESTRZENNEGO TERENÓW WIEJSKICH



LEGENDA

- GRANICA OPRACOWANIA
- ISTNIEJĄCA ZABUDOWA
- TERENY ZAMKNIĘTE

ZABYTKI

- CEMENTARZE ZABYTKOWE
- PARKI ZABYTKOWE
- ALJEJE ZABYTKOWE
- OBIEKT WPISANY DO REJESTRU ZABYTKÓW
- OBIEKT UJĘTY W WOJEWÓDZKIEJ EWIDENCJI ZABYTKÓW

ARCHEOLOGIA

- STANOWISKO ARCHEOLOGICZNE O NIEKREŚLONEJ LOKALIZACJI
- STANOWISKO ARCHEOLOGICZNE O POWIERZCHNI < 0,5 HA
- STANOWISKO ARCHEOLOGICZNE O POWIERZCHNI > 0,5 HA

ŚRODOWISKO I JEGO ZASOBY

- OBSZARY O GŁĘBOKOŚCI ZALEGANIA WÓD PODZIEMNYCH NA POZIOMEJ ODŁOŻENIU
- WYSOKI STOPIEŃ ZAGROŻENIA GŁÓWNEGO UŻYTKOWEGO PODZIEMNYCH WÓD
- OSUWISKA
- OBSZARY PREDYSPOZYCJONOWANE DO WYSTĘPOWANIA OSUWISK
- LASY WODOCHROŃNE
- LASY GLEBOCHROŃNE
- GRANICA ZBIORNIKA WÓD PODZIEMNYCH
- GZWP Substancja Warszawa
- GZWP Ziornik Działoswo
- LZWP Zbiornik międzyromowy Olsztyn

GEOLOGIA I GÓRNICWTO

- TERENY GÓRNICZE ZE WSKAZANIEM ICH NUMERU
- UDOKUMENTOWANE ZŁOŻA KOPALIN ZE WSKAZANIEM NUMERU

FORMY OCHRONY PRZYRODY

- POMIK PRZYRODY
- ZESPÓŁ PRZYRODNICZO-KRAJOBRAZOWY
- GRANICA KORZYTAŃ EKOLOGICZNEGO
- Obszar Chronionego Krajobrazu
- DOLINY PASLEKI
- DOLINY GÓRNEJ DRWICY
- JEDYNA MELIO
- LĄDÓW TABORSKICH
- PUSZCZY NAPWÓDZKO-RAMULICKI
- Obszar Natura 2000 (Obszar Specjalnej Ochrony Ptaków)
- DOLINA PASLEKI
- PUSZCZA NAPWÓDZKO-RAMULICKA
- Obszar Natura 2000 (Specjalny Obszar Ochrony Siedlisz)
- DOLINA DRWICY
- OSTOJA NAPWÓDZKO-RAMULICKA
- RZEKA PASLEKA
- Rezerwat przyrody
- BAGNO NADROWISKE
- OSTOJA BOBRÓW NA RZECIE PASLECE
- RZEKA DRWICY

OBSZARY SZCZEGÓLNEGO ZAGROŻENIA POWODZIĄ

- OD RZEKI PASLEKI, NA KTÓRYM PRAWDOPODOBIEŃSTWO WYSTĄPIENIA POWODZI JEST ŚREDNIE I WYŃSI RAZ NA 100 LAT
- OD RZEKI DRWICY, NA KTÓRYM PRAWDOPODOBIEŃSTWO WYSTĄPIENIA POWODZI JEST ŚREDNIE I WYŃSI RAZ NA 100 LAT
- OD RZEKI LYN, NA KTÓRYM PRAWDOPODOBIEŃSTWO WYSTĄPIENIA POWODZI JEST ŚREDNIE I WYŃSI RAZ NA 100 LAT

KOMUNIKACJA

- DROGI KRAJOWE
- DROGI WOJEWÓDZKIE
- DROGI POWIATOWE
- DROGI GMINNE
- OZNACZENIE WĘZŁA DROGOWEGO
- LINIA KOLEJOWA

INFRASTRUKTURA TECHNICZNA - ENERGETYKA

- GŁÓWNY PUNKT ZASILANIA OLSZTYNEK
- LINIA ELEKTROENERGETYCZNA O NAPIĘCIU 220 kV
- LINIA ELEKTROENERGETYCZNA O NAPIĘCIU 110 kV

INFRASTRUKTURA TECHNICZNA - TELEKOMUNIKACYJNA

- SIEĆ SZEROKOPASMOWA

INFRASTRUKTURA TECHNICZNA - GAZOWNICTWO

- STACJA REDUKCYJNA GAZU
- MIEJSCOWOŚĆ ZGAZIFYKOWANA
- MIEJSCOWOŚĆ NIEZGAZIFYKOWANA
- PRZEBIEG SIECI GAZOWEJ
- WYSOKIEGO CIŚNIENIA
- ŚREDNIEGO CIŚNIENIA

INFRASTRUKTURA TECHNICZNA - WODOCIĄGOWA

- UJĘCIA WODY
- MIEJSCOWOŚĆ ZWODOCIĄGOWANA
- MIEJSCOWOŚĆ NIEZWODOCIĄGOWANA

INFRASTRUKTURA TECHNICZNA - KANALIZACYJNA

- OBZAR AGLOMERACJI
- MIEJSCOWOŚĆ SKANALIZOWANA
- MIEJSCOWOŚĆ NIESKANALIZOWANA

SYMBOLY

- SZLAKI TURYSTYKI WODNEJ
- SZLAKI ROWEROWE
- CZERWONY
- NIEBIESKI
- ZIEŁONY
- ŻÓŁTY

1:25000
0 0,5 1 2 km