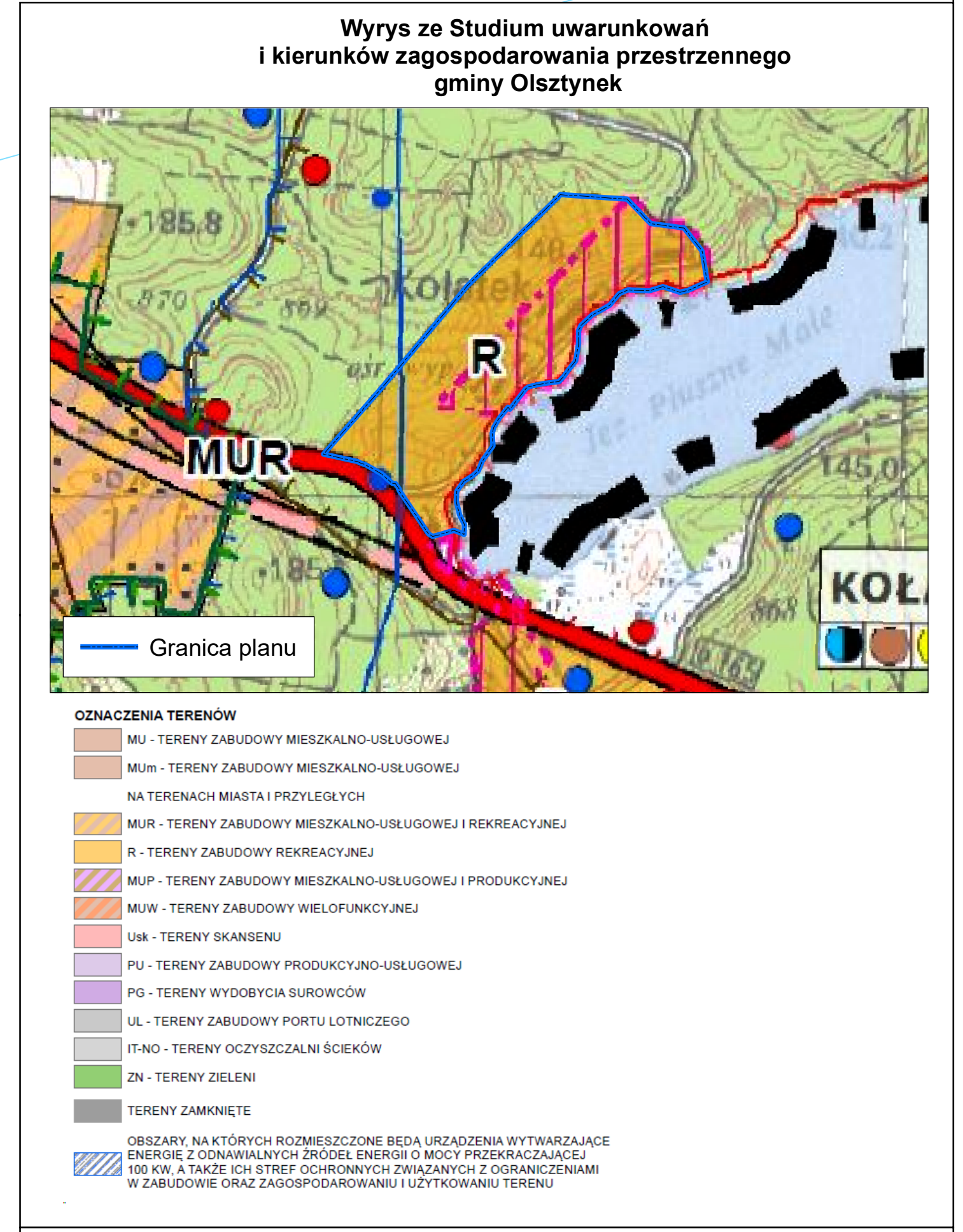
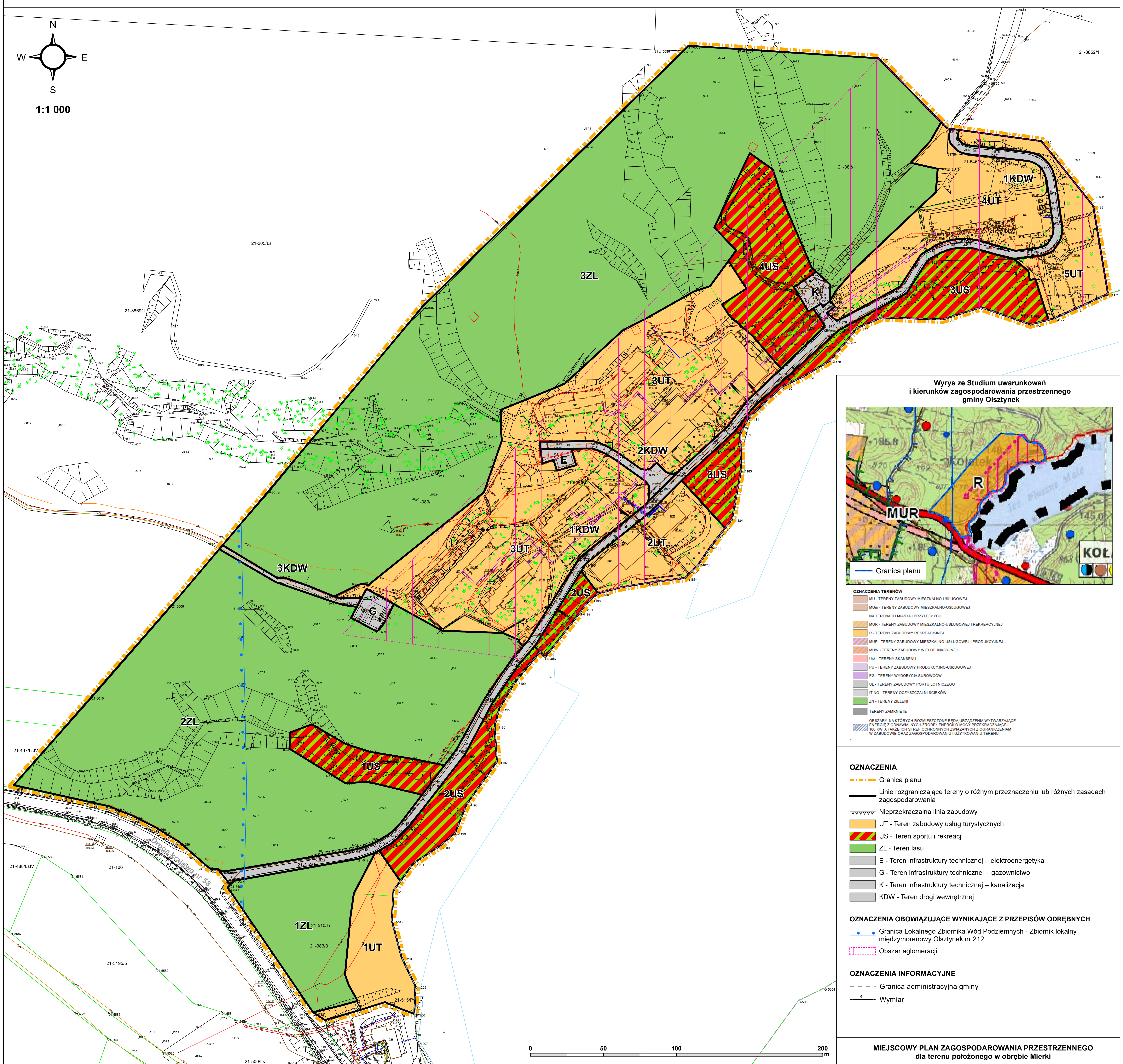
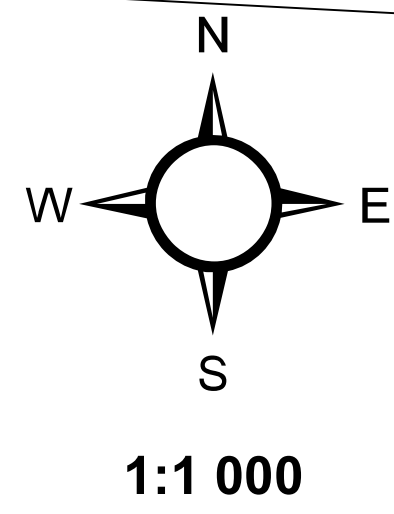
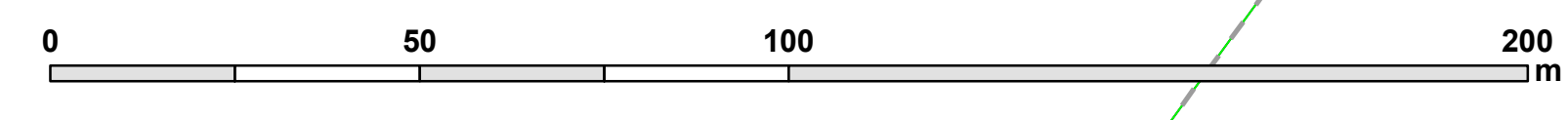


# MIEJSCOWY PLAN ZAGOSPODAROWANIA PRZESTRZENNEGO DLA TERENU POŁOŻONEGO W OBRĘBIE MIERKI

ZALĄCZNIK NR 1  
do Uchwały nr .....  
Rady Miejskiej w Olsztynku  
z dnia .....



- OZNACZENIA**
- Granica planu
  - Linie rozgraniczające tereny o różnym przeznaczeniu lub różnych zasadach zagospodarowania
  - Nieprzekraczalna linia zabudowy
  - UT - Teren zabudowy usług turystycznych
  - US - Teren sportu i rekreacji
  - ZL - Teren lasu
  - E - Teren infrastruktury technicznej – elektroenergetyka
  - G - Teren infrastruktury technicznej – gazownictwo
  - K - Teren infrastruktury technicznej – kanalizacja
  - KDW - Teren drogi wewnętrznej
- OZNACZENIA OBOWIĄZUJĄCE WYNIKAJĄCE Z PRZEPISÓW ODRĘBNYCH**
- Granica Lokalnego Zbiornika Wód Podziemnych - Zbiornik lokalny międzymorenowy Olsztyniek nr 212
  - Obszar aglomeracji
- OZNACZENIA INFORMACYJNE**
- Granica administracyjna gminy
  - Wymiar



MIEJSCOWY PLAN ZAGOSPODAROWANIA PRZESTRZENNEGO dla terenu położonego w obrębie Mierki