

STUDIUM UWARUNKOWAŃ I KIERUNKÓW ZAGOSPODAROWANIA PRZESTRZENNEGO GMINY OLSZTYNEK

KIERUNKI ZAGOSPODAROWANIA PRZESTRZENNEGO MIASTA OLSZTYNKA

LEGENDA

- GRANICA ADMINISTRACYJNA MIASTA
- OBSZARY POSTULOWANE DO OBJĘCIA PLANEM MIEJSCOWYM
- OZNACZENIA TERENÓW**
- UM - TERENY ZABUDOWY USŁUGOWEJ I MIESZKALNEJ MIASTA
- MUm - TERENY ZABUDOWY MIESZKALNO-USŁUGOWEJ NA TERENACH MIASTA I PRZYLEGLYCH
- MZ - TERENY PROJEKTOWANEGO MIESZKANICTWA SOCJALNEGO
- PU - TERENY ZABUDOWY PRODUKCYJNO-USŁUGOWEJ
- Usk - TERENY SKANSENU
- ZC - TERENY CMENTARZA
- ZD - TERENY OGRODÓW DZIAŁKOWYCH
- ZN - TERENY ZIELENI
- ZL - TERENY LASÓW
- UST - TERENY SPORTU I OBSŁUGI TURYSTYKI
- US - TERENY REKREACJI ZWIĄZANEJ Z WODĄ
- IT-E - TERENY INFRASTRUKTURY ELEKTROENERGETYCZNEJ
- IT-G - TERENY INFRASTRUKTURY GAZOWNICZEJ
- IT-W - TERENY ISTNIEJĄCYCH UJĘĆ WODY
- TERENY ZAMKNIĘTE
- OBSZARY, NA KTÓRYCH ROZMIESZCZONE BĘDĄ URZĄDZENIA WYTWARZAJĄCE ENERGIĘ Z ODNAWIALNYCH ŹRÓDEŁ ENERGII O MOCY PRZEKRACZAJĄCEJ 100 KW, A TAKŻE ICH STREF OCHRONNYCH ZWIĄZANYCH Z OGRANICZENIAMI W ZABUDOWIE ORAZ ZAGOSPODAROWANIU I UŻYTKOWANIU TERENU
- ⚡ ZAKŁAD MOGĄCY SPowodować POWAŻNĄ AWARIĘ PRZEMYSŁOWĄ

ZABYTKI

- † CMENTARZE ZABYTKOWE
- ALEJE ZABYTKOWE
- ▲ OBIEKT WPISANY DO REJESTRU ZABYTKÓW
- ▲ OBIEKT UJĘTY W WOJEWÓDZKIEJ EWIDENCJI ZABYTKÓW
- ZAMEK WRAZ Z NAJBLIŻSZYM OTOCZENIEM - WPISANY DO REJESTRU ZABYTKÓW
- ZAŁOŻENIE URBANISTYCZNE MIASTA OLSZTYNKA - WPISANE DO REJESTRU ZABYTKÓW
- ZAŁOŻENIE URBANISTYCZNE MIASTA OLSZTYNKA WRAZ Z OBSZAREM W PROMIENIU 50 M NA ZEWNĄTRZ OD FORTYFIKACJI MIEJSKICH - WPISANE DO REJESTRU ZABYTKÓW

ARCHEOLOGIA

- ▲ STANOWISKO ARCHEOLOGICZNE O POWIERZCHNI > 0,5 HA
- ▲ STANOWISKO ARCHEOLOGICZNE O POWIERZCHNI < 0,5 HA

ŚRODOWISKO I JEGO ZASOBY

- GRANICA KORYTARZA EKologicZNEGO
- LZWP ZBIORNIK MIĘDZYMORENOWY OLSZTYNEK

KOMUNIKACJA

- KIERUNKI ROZWOJU SIECI DROGOWEJ
- DROGI KRAJOWE
- DROGI POWIATOWE
- DROGI GMINNE

- OZNACZENIE WĘZŁA DROGOWEGO

LINIA KOLEJOWA

SZLAKI ROWEROWE

- CZERWONY
- NIEBIESKI
- ŻÓŁTY

INFRASTRUKTURA TECHNICZNA - ELEKTROENERGETYKA

- GŁÓWNY PUNKT ZASILANIA OLSZTYNEK
- LINIA ELEKTROENERGETYCZNA O NAPIĘCIU 110 KV - PLANOWANA MODERNIZACJA

INFRASTRUKTURA TECHNICZNA - GAZOWNICTWO

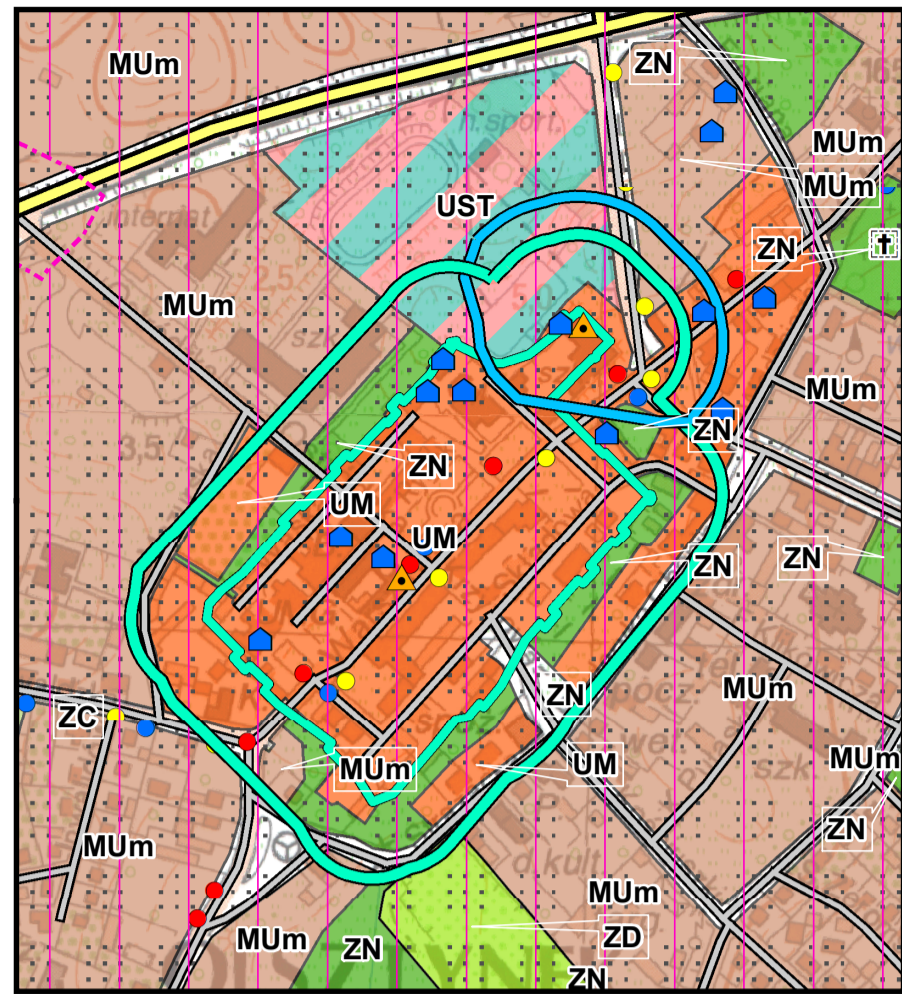
- STACJA REDUKCYJNA GAZU
- MIEJSCOWOŚĆ ZGAZYFIKOWANA
- PRZEBIEG SIECI GAZOWEJ
- ŚREDNIEGO CIŚNIENIA

INFRASTRUKTURA TECHNICZNA - WODOCIĄGOWA

- UJĘCIA WODY
- MIEJSCOWOŚĆ ZWODOCIĄGOWANA

INFRASTRUKTURA TECHNICZNA - KANALIZACYJNA

- OBSZAR AGLOMERACJI
- MIEJSCOWOŚĆ SKANALIZOWANA

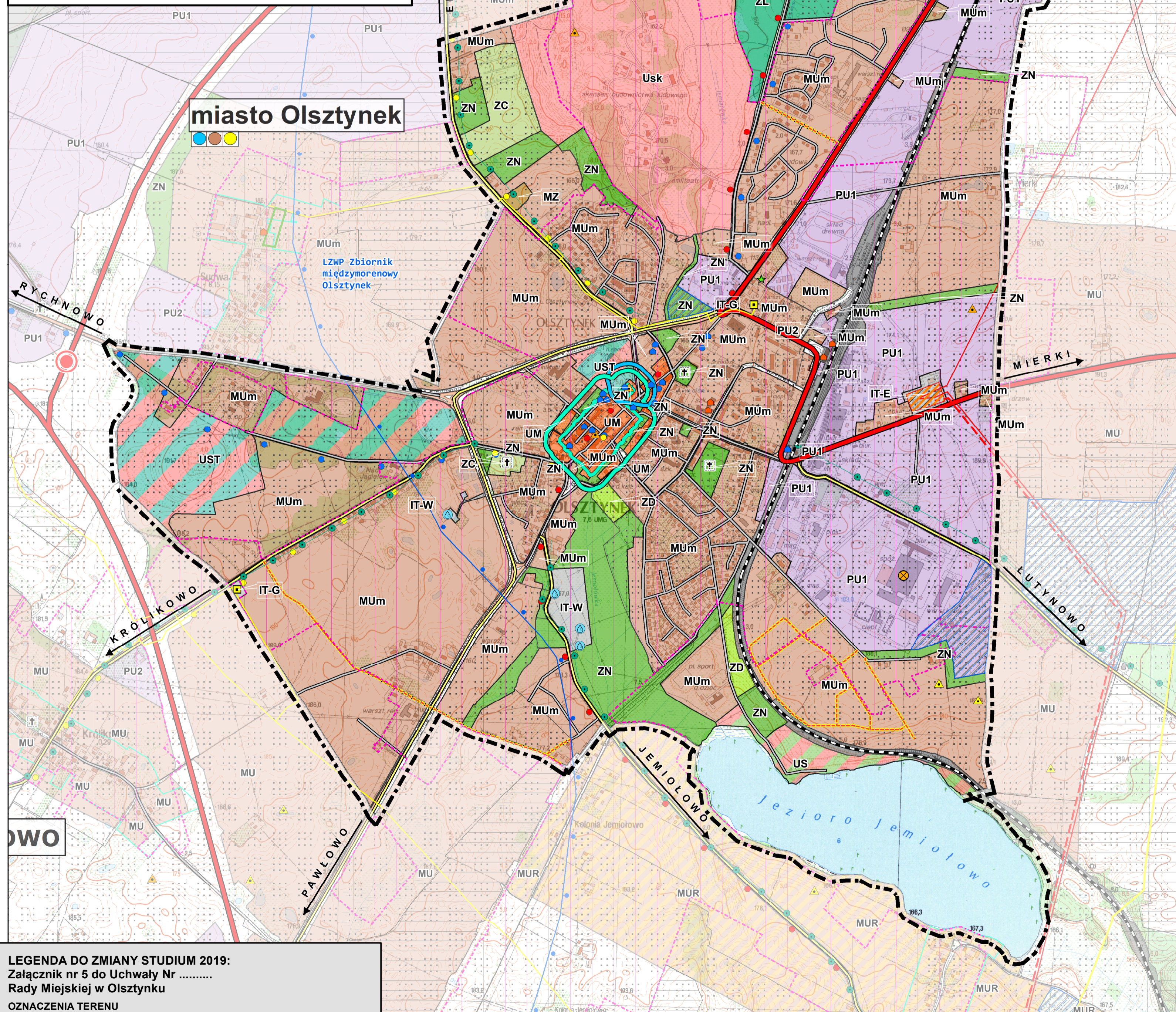


1:5000
0 50 100 200 300 400 500 m

miasto Olsztyn



LZWP Zbiornik międzymorenowy Olsztyn



LEGENDA DO ZMIANY STUDIUM 2019:

Załącznik nr 5 do Uchwały Nr
Rady Miejskiej w Olsztynku

OZNACZENIA TERENU

PU1 - TERENY ZABUDOWY PRODUKCYJNO-

PU2 - TERENY ZABUDOWY PRODUKCYJNO-

INWESTYCJE Z ZAKRESU GOSPODARKI ODPADAMI WYNIKAJĄCE Z
USTALEŃ PLANU ZAGOSPODAROWANIA PRZESTRZENNEGO
WOJEWÓDZTWA WARMIŃSKO-MAZURSKIEGO

1:10000
0 0.1 0.2 0.4 0.6 0.8 1 km