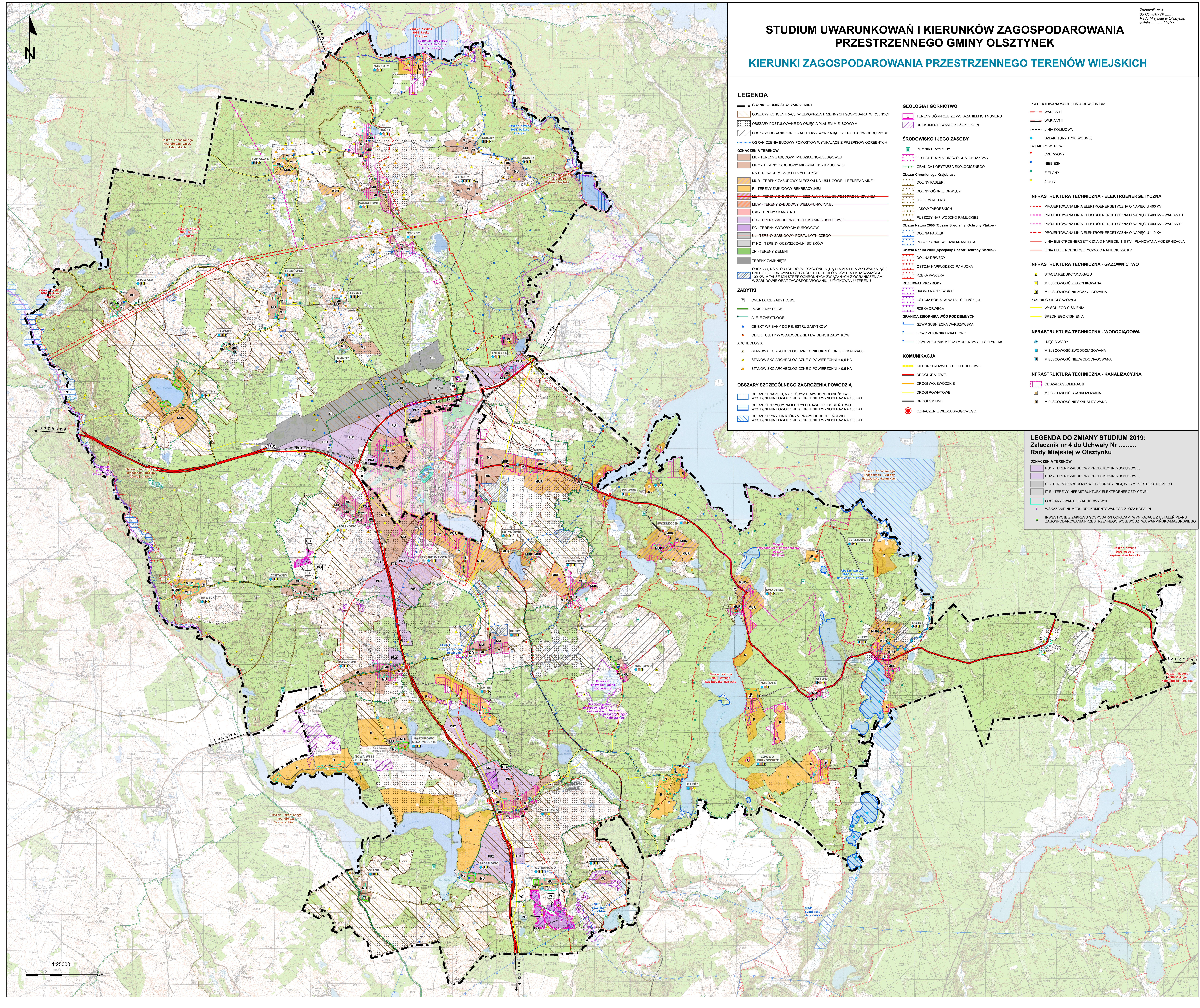


# STUDIUM UWARUNKWAŃ I KIERUNKÓW ZAGOSPODAROWANIA PRZESTRZENNEGO GMINY OLSZTYNEK

## KIERUNKI ZAGOSPODAROWANIA PRZESTRZENNEGO TERENÓW WIEJSKICH



### LEGENDA

- GRANICA ADMINISTRACYJNA GMINY
- OBSZARY KONCENTRACJI WIELKOPRZESTRZENNICH GOSPODARSTW ROLNYCH
- OBSZARY POSTULOWANE DO OBJĘCIA PLANEM MIEJSCOWYM
- OBSZARY OGRANICZONEJ ZABUDOWY WYNIKAJĄCE Z PRZEPISÓW ODRĘBNYCH
- OGRODZENIA BUDOWY POMOSTÓW WYNIKAJĄCE Z PRZEPISÓW ODRĘBNYCH

#### OZNACZENIA TERENÓW

- MU - TERENY ZABUDOWY MIESZKALNO-USŁUGOWEJ
- MUw - TERENY ZABUDOWY MIESZKALNO-USŁUGOWEJ
- R - TERENY ZABUDOWY REKREACYJNEJ
- MUP - TERENY ZABUDOWY MIESZKALNO-USŁUGOWEJ I REKREACYJNEJ
- MUW - TERENY ZABUDOWY WIELOFUNKCYJNEJ
- Uk - TERENY SKANSENU
- PU - TERENY ZABUDOWY PRODUKCYJNO-USŁUGOWEJ
- PG - TERENY WYDOBYCZA SUROWCÓW
- UL - TERENY ZABUDOWY PORTU LOTNICZEGO
- IT-NO - TERENY OCZYSZCZALNI ŚCIEKÓW
- ZN - TERENY ZIELENI
- TERENY ZAMKNIĘTE

#### ZABYTKI

- CM - CMENTARZE ZABYTKOWE
- P - PARKI ZABYTKOWE
- A - ALEJE ZABYTKOWE
- OB - OBIEKT WPISANY DO REJESTRU ZABYTKÓW
- OW - OBIEKT UJĘTY W WOJEWÓDZKIEJ EWIDENCJI ZABYTKÓW
- AS - STANOWISKO ARCHEOLOGICZNE O NIEKREŚLONEJ LOKALIZACJI
- ASp - STANOWISKO ARCHEOLOGICZNE O POWIERZCHNI < 0,5 HA
- ASw - STANOWISKO ARCHEOLOGICZNE O POWIERZCHNI > 0,5 HA

#### OBSZARY SZCZEGÓLNEGO ZAGROŻENIA POWODZIĄ

- OD - OD RZEKI PASŁEKI, NA KTÓRYM PRAWDOPODOBIEŃSTWO WYSTĄPIENIA POWODZI JEST ŚREDNIE I WYNOŚI RAZ NA 100 LAT
- OD - OD RZEKI DRĘWCY, NA KTÓRYM PRAWDOPODOBIEŃSTWO WYSTĄPIENIA POWODZI JEST ŚREDNIE I WYNOŚI RAZ NA 100 LAT
- OD - OD RZEKI ŁYNY, NA KTÓRYM PRAWDOPODOBIEŃSTWO WYSTĄPIENIA POWODZI JEST ŚREDNIE I WYNOŚI RAZ NA 100 LAT

#### GEOLOGIA I GÓRNICTWO

- TERENY GÓRNICZE ZE WSKAZANIEM ICH NUMERU
- UDOKUMENTOWANE ZŁOŻA KOPALIN

#### ŚRODOWISKO I JEGO ZASOBY

- POMNIK PRZYRODY
- ZESPÓŁ PRZYRODZICZO-KRAJOBRAZOWY
- GRANICA KORYTARZA EKOLOGICZNEGO
- Obszar Chronionego Krajobrazu
- DOLINY PASŁEKI
- DOLINY GÓRNEJ DRĘWCY
- JEZIORA MIELNO
- LASÓW TABORSKICH
- PUSZCZY NAPIWODZKO-RAMUCKEJ
- Obszar Natura 2000 (Obszar Specjalnej Ochrony Ptaków)
- DOLINA PASŁEKI
- PUSZCZA NAPIWODZKO-RAMUCKA
- Obszar Natura 2000 (Specjalny Obszar Ochrony Siedlak)
- DOLINA DRĘWCY
- OSTOJA NAPIWODZKO-RAMUCKA
- RZĘKA PASŁĘKA
- REZERWAT PRZYRODY
- BAGNO NADRODZKIE
- OSTOJA BOBRÓW NA RZECIE PASŁĘCE
- RZĘKA DRĘWCA
- GRANICA ZBIORNIKA WÓD PODZIEMNYCH
- GZWP SUBIECKA WARSZAWSKA
- GZWP ZBIORNIK DZIAŁDOWO
- LZWP ZBIORNIK MIĘDZYMORENOWY OLSZTYNEK

#### KOMUNIKACJA

- KIERUNKI ROZWOJU SIECI DROGOWEJ
- DROGI KRAJOWE
- DROGI WOJEWÓDZKIE
- DROGI POWIATOWE
- DROGI GMINNE
- OZNACZENIE WĘZŁA DROGOWEGO

#### INFRASTRUKTURA TECHNICZNA - ELEKTROENERGETYCZNA

- WARIANT I
- WARIANT II
- LINIA KOLEJOWA
- SZLAKI TURYSTYKI WODNEJ
- SZLAKI ROWEROWE
- CZERWONY
- NIEBIESKI
- ZIELONY
- ŻÓŁTY
- PROJEKTOWANA LINIA ELEKTROENERGETYCZNA O NAPIĘCIU 400 KV - WARIANT I
- PROJEKTOWANA LINIA ELEKTROENERGETYCZNA O NAPIĘCIU 400 KV - WARIANT 2
- PROJEKTOWANA LINIA ELEKTROENERGETYCZNA O NAPIĘCIU 110 KV - PLANOWANA MODERNIZACJA
- LINIA ELEKTROENERGETYCZNA O NAPIĘCIU 110 KV
- LINIA ELEKTROENERGETYCZNA O NAPIĘCIU 220 KV

#### INFRASTRUKTURA TECHNICZNA - GAZOWNICTWO

- STACJA REDUKCYJNA GAZU
- MIEJSCOWOŚĆ ZGAZYFIKOWANA
- MIEJSCOWOŚĆ NIEZGAZYFIKOWANA
- PRZEBIEG SIECI GAZOWEJ
- WYSOKIE CIŚNIENIA
- ŚREDNIE CIŚNIENIA

#### INFRASTRUKTURA TECHNICZNA - WODOCIĄGOWA

- UŁĘCJĄ WODY
- MIEJSCOWOŚĆ ZWODOCIĄGOWANA
- MIEJSCOWOŚĆ NIEZWODOCIĄGOWANA

#### INFRASTRUKTURA TECHNICZNA - KANALIZACYJNA

- OBZAR AGLOMERACJI
- MIEJSCOWOŚĆ SKANALIZOWANA
- MIEJSCOWOŚĆ NIESKANALIZOWANA

### LEGENDA DO ZMIANY STUDIUM 2019:

#### Załącznik nr 4 do Uchwały Nr ..... Rady Miejskiej w Olsztynku

#### OZNACZENIA TERENÓW

- PU1 - TERENY ZABUDOWY PRODUKCYJNO-USŁUGOWEJ
- PU2 - TERENY ZABUDOWY PRODUKCYJNO-USŁUGOWEJ
- UL - TERENY ZABUDOWY WIELOFUNKCYJNEJ, W TYM PORTU LOTNICZEGO
- IT-E - TERENY INFRASTRUKTURY ELEKTROENERGETYCZNEJ
- OB - OBSZARY ZWARTEJ ZABUDOWY WSI
- W - WSKAZANIE NUMERU UDOKUMENTOWANEGO ZŁOŻA KOPALIN
- I - INWESTYCJE Z ZAKRESU GOSPODARKI OPODAMI WYNIKAJĄCE Z USTALEN PLANU ZAGOSPODAROWANIA PRZESTRZENNEGO WOJEWÓDZTWA WARMINSKO-MAZURSKIEGO

