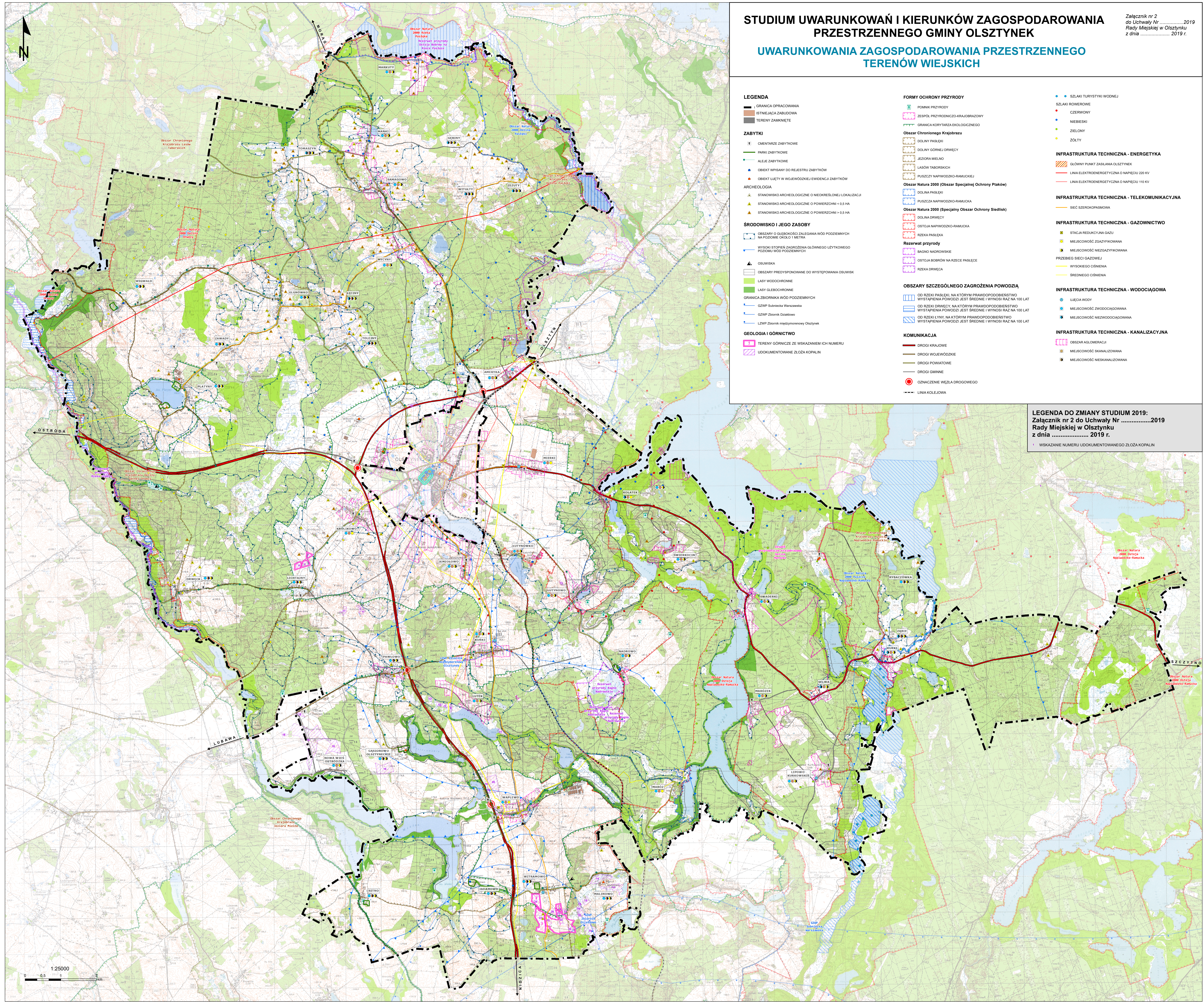


STUDIUM UWARUNKOWAŃ I KIERUNKÓW ZAGOSPODAROWANIA PRZESTRZENNEGO GMINY OLSZTYNEK

Załącznik nr 2
do Uchwały Nr2019
Rady Miejskiej w Olsztynku
z dnia 2019 r.

UWARUNKOWANIA ZAGOSPODAROWANIA PRZESTRZENNEGO TERENÓW WIEJSKICH



LEGENDA

- GRANICA OPRACOWANIA
- ISTNIEJĄCA ZABUDOWA
- TERENY ZAMKNIĘTE

ZABYTKI

- CEMENTARZE ZABYTKOWE
- PARKI ZABYTKOWE
- ALJEJE ZABYTKOWE
- OBIEKT WPISANY DO REJESTRU ZABYTKÓW
- OBIEKT UJĘTY W WOJEWÓDZKIEJ EWIDENCJI ZABYTKÓW

ARCHEOLOGIA

- STANOWISKO ARCHEOLOGICZNE O NIEOKREŚLONEJ LOKALIZACJI
- STANOWISKO ARCHEOLOGICZNE O POWIERZCHNI < 0,5 HA
- STANOWISKO ARCHEOLOGICZNE O POWIERZCHNI > 0,5 HA

ŚRODOWISKO I JEGO ZASOBY

- OBSZARY O GŁĘBOKOŚCI ZAŁĘGANIA WÓD PODZIEMNYCH NAPOSIADNE OKRĘG 1 METRA
- WYSOKI STOPIEŃ ZAGROŻENIA GŁÓWNEGO UŻYTKOWEGO POZIOMY WÓD PODZIEMNYCH
- OSUWISKA
- OBSZARY PREDYSPOZYCJONOWANE DO WYSTĘPOWANIA OSUWISK
- LASY WODOCHROŃNE
- LASY GLEBOCHROŃNE
- GRANICA ZBIORNIKA WÓD PODZIEMNYCH
- GZWP Subniecka Warszawska
- GZWP Zbórnik Działosław
- LZWP Zbórnik międzyromowy Olsztyn

GEOLOGIA I GÓRNICWTO

- TERENY GÓRNICZE ZE WSKAZANIEM ICH NUMERU
- UDOKUMENTOWANE ZŁOŻA KOPALINI

FORMY OCHRONY PRZYRODY

- POMIK PRZYRODY
- ZESPÓŁ PRZYRODNICZO-KRAJOBRAZOWY
- GRANICA KORYZARZA EKOLOGICZNEGO
- Obszar Chronionego Krajobrazu
 - DOLINY PASLEKI
 - DOLINY GÓRNEJ DRWICY
 - JEDYNA MIELNO
 - LASÓW TABORSKICH
 - PUSZCZY NAPWODZKO-RAMUŁCKIEJ
- Obszar Natura 2000 (Obszar Specjalnej Ochrony Ptaków)
 - DOLINA PASLEKI
 - PUSZCZA NAPWODZKO-RAMUŁCKA
- Obszar Natura 2000 (Specjalny Obszar Ochrony Siedlisk)
 - DOLINA DRWICY
 - OSTOJA NAPWODZKO-RAMUŁCKA
 - RZEKA PASLEKA
- Rezerwat przyrody
 - BACNO NADROWSKIE
 - OSTOJA BOBRÓW NA RZECIE PASLECE
 - RZEKA DRWICA

OBSZARY SZCZEGÓLNEGO ZAGROŻENIA POWODZIĄ

- OD RZĘKI PASLEKI, NA KTÓRYM PRAWDOPODOBIEŃSTWO WYSTĄPIENIA POWODZI JEST ŚREDNIE I WYŃYSI RAZ NA 100 LAT
- OD RZĘKI DRWICY, NA KTÓRYM PRAWDOPODOBIEŃSTWO WYSTĄPIENIA POWODZI JEST ŚREDNIE I WYŃYSI RAZ NA 100 LAT
- OD RZĘKI LYNWY, NA KTÓRYM PRAWDOPODOBIEŃSTWO WYSTĄPIENIA POWODZI JEST ŚREDNIE I WYŃYSI RAZ NA 100 LAT

KOMUNIKACJA

- DROGI KRAJOWE
- DROGI WOJEWÓDZKIE
- DROGI POWIATOWE
- DROGI GMINNE
- OZNACZENIE WĘZŁA DROGOWEGO
- LINIA KOLEJOWA

- SZLAKI TURYSTYKI WODNEJ
- SZLAKI ROZROWNE
- CZERWONY
- NIEBIESKI
- ZIELONY
- ZÓŁTY

INFRASTRUKTURA TECHNICZNA - ENERGETYKA

- GŁÓWNY PUNKT ZASILANIA OLSZTYNEK
- LINIA ELEKTROENERGETYCZNA O NAPIĘCIU 220 KV
- LINIA ELEKTROENERGETYCZNA O NAPIĘCIU 110 KV

INFRASTRUKTURA TECHNICZNA - TELEKOMUNIKACYJNA

- SIEĆ SZEROKOPASMOWA

INFRASTRUKTURA TECHNICZNA - GAZOWNICTWO

- STACJA REDUKCYJNA GAZU
- MIJSCOWOŚĆ ZGAZIFYKOWANA
- MIJSCOWOŚĆ NIEZGAZIFYKOWANA
- PRZEBIEG SIECI GAZOWEJ
- WYSOKIEGO CIŚNIENIA
- ŚREDNIEGO CIŚNIENIA

INFRASTRUKTURA TECHNICZNA - WODOCIĄGOWA

- UŁĘCIA WODY
- MIJSCOWOŚĆ ZWODOCIĄGOWANA
- MIJSCOWOŚĆ NIEZWODOCIĄGOWANA

INFRASTRUKTURA TECHNICZNA - KANALIZACYJNA

- OBZAR AGLOMERACJI
- MIJSCOWOŚĆ SKANALIZOWANA
- MIJSCOWOŚĆ NIESKANALIZOWANA

LEGENDA DO ZMIANY STUDIUM 2019:
Załącznik nr 2 do Uchwały Nr2019
Rady Miejskiej w Olsztynku
z dnia 2019 r.

- WSKAZANIE NUMERU UDOKUMENTOWANEGO ZŁOŻA KOPALINI