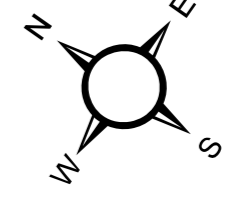


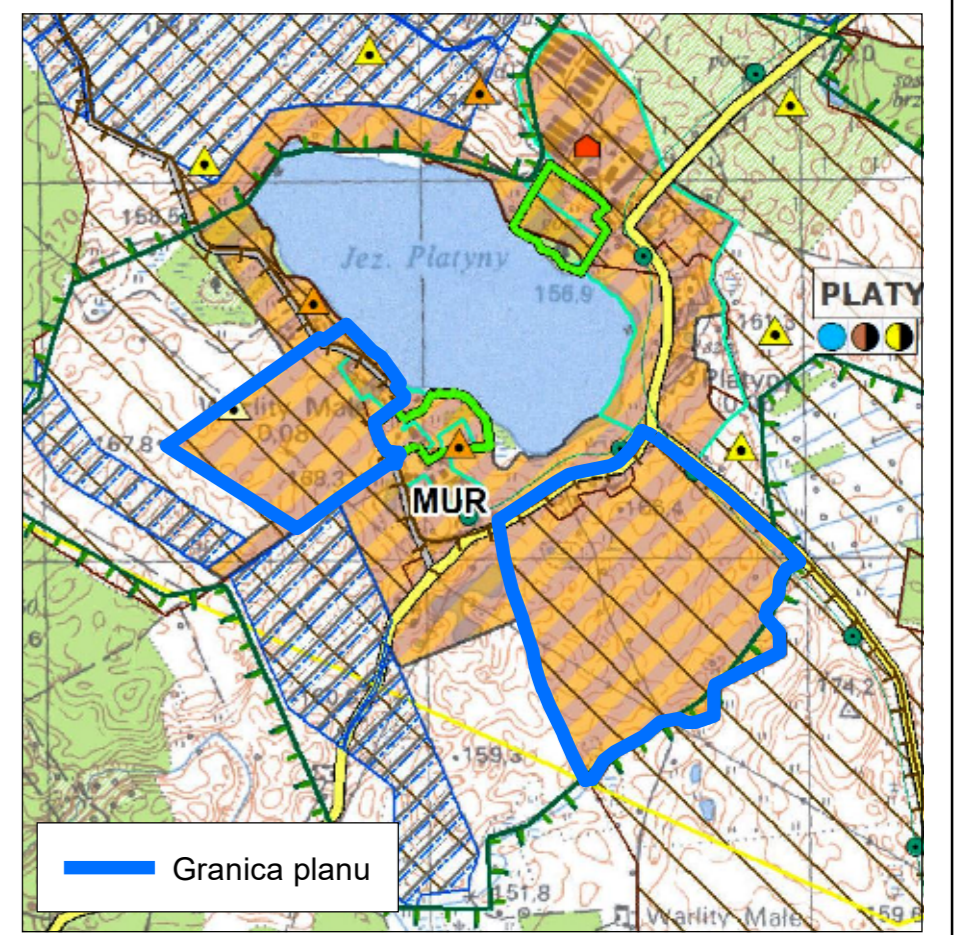
# MIEJSCOWY PLAN ZAGOSPODAROWANIA PRZESTRZENNEGO DLA TERENÓW W OBRĘBACH GEODEZYJNYCH PLATYNY I WARLITY MAŁE - CZĘŚĆ II

ZALĄCZNIK NR 1  
do Uchwały nr .....  
Rady Miejskiej w Olsztynku  
z dnia .....



Skala  
1:1 000

Wyrys ze Studium uwarunkowań  
i kierunków zagospodarowania przestrzennego  
gminy Olsztynki



MUR - TERENY ZABUDOWY MIESZKALNO-USŁUGOWEJ I REKREACYJNEJ

Kąty nachylenia szrafur zastosowane w legendzie  
są zorientowane wg kierunku północy

### OZNACZENIA

- Granica planu
- Linie rozgraniczające tereny o różnym przeznaczeniu lub różnych zasadach zagospodarowania
- Nieprzekraczalna linia zabudowy
- MN - Teren zabudowy mieszkaniowej jednorodzinnej
- MNU - Teren zabudowy mieszkaniowej jednorodzinnej z usługami
- UT - Teren zabudowy usług turystycznych
- UP - Teren usług publicznych
- ML - Teren zabudowy rekreacji indywidualnej
- RM - Teren zabudowy zagrodowej
- R - Teren rolniczy
- ZN - Teren zieleni naturalnej
- WS - Teren wód powierzchniowych śródlądowych
- K - Teren infrastruktury technicznej - kanalizacja
- KDL - Teren drogi publicznej klasy lokalnej
- KDD - Teren drogi publicznej klasy dojazdowej
- KDW - Teren drogi wewnętrznej
- Wymiar podany w metrach

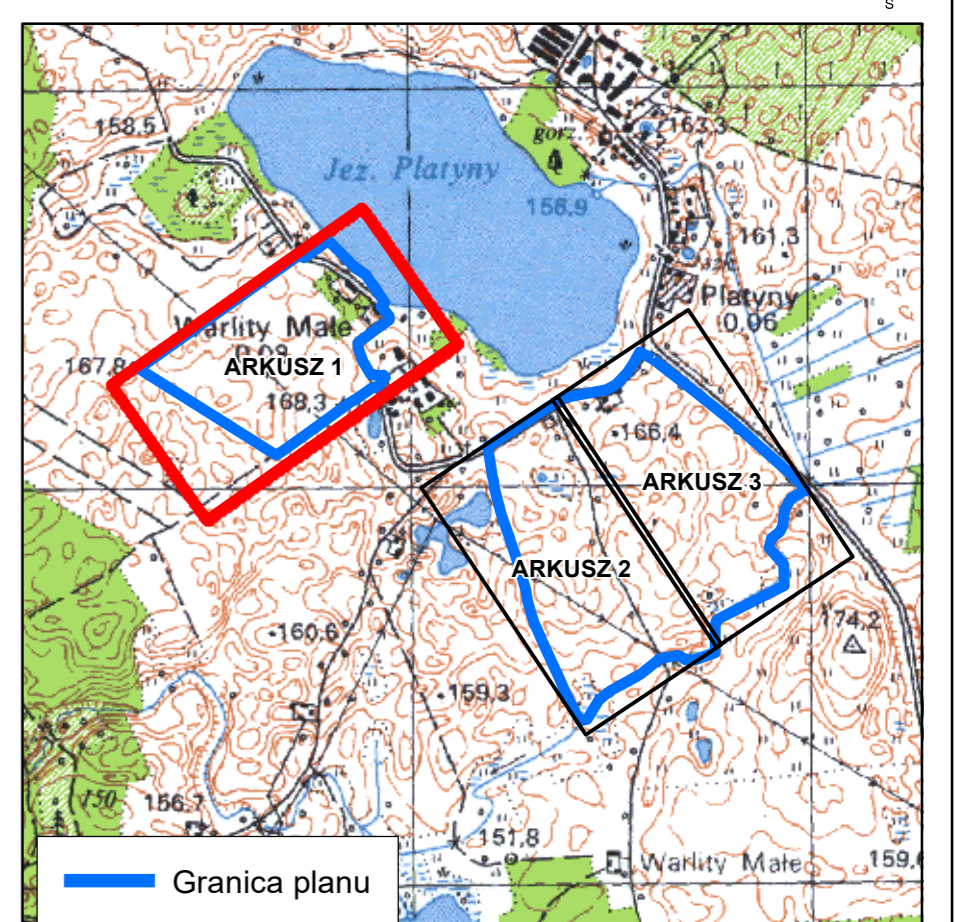
### OZNACZENIA OBOWIĄZUJĄCE Z PRZEPISÓW ODRĘBNYCH

- Obszar Chronionego Krajobrazu Doliny Górnej Drwęcy
- Obszar zakazu budowy nowych obiektów budowlanych wynikający z ustaleń aktów prawa miejscowego dotyczących ochrony przyrody (związany z pasem szerokości 100 m od linii brzegów rzek, jezior i innych naturalnych zbiorników wodnych)
- Zabytkowa aleja drzew
- Strefa kontrolowana istniejącego gazociągu wysokiego ciśnienia

### OZNACZENIA INFORMACYJNE

- Projektowane podziały

Mapa poglądowa z widokiem na arkusze planu



ARKUSZ 1

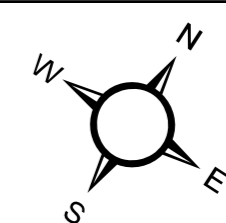
MIEJSCOWY PLAN ZAGOSPODAROWANIA PRZESTRZENNEGO  
dla terenów w obrębach geodezyjnych  
Platyny i Warlity Małe - część II

0 50 100 200 m



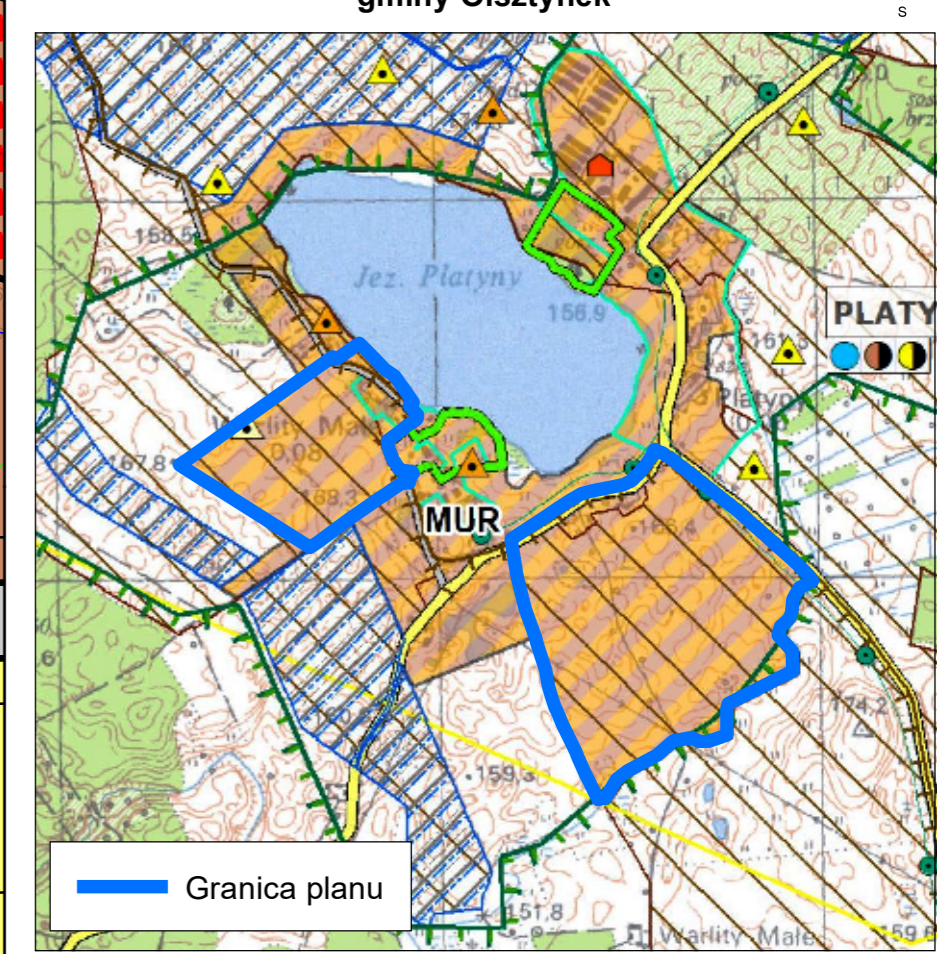
# MIEJSCOWY PLAN ZAGOSPODAROWANIA PRZESTRZENNEGO DLA TERENÓW W OBRĘBACH GEODEZYJNYCH PLATYNY I WARLITY MAŁE - CZĘŚĆ II

ZALĄCZNIK NR 1  
do Uchwały nr .....  
Rady Miejskiej w Olsztynku  
z dnia .....



Skala  
1:1 000

Wyrys ze Studium uwarunkowań i kierunków zagospodarowania przestrzennego gminy Olsztyniek

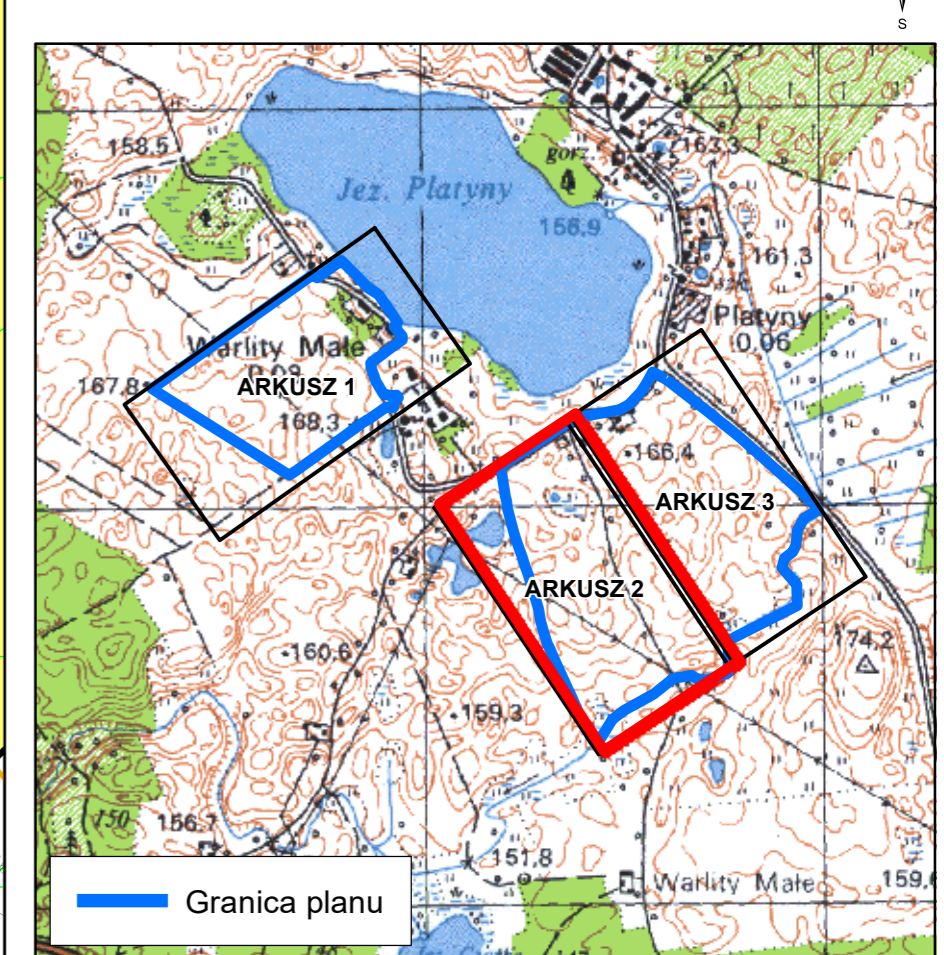


MUR - TERENY ZABUDOWY MIESZKALNO-USŁUGOWEJ I REKREACYJNEJ

Kąty nachylenia szrafur zastosowane w legendzie są zorientowane wg kierunku północy

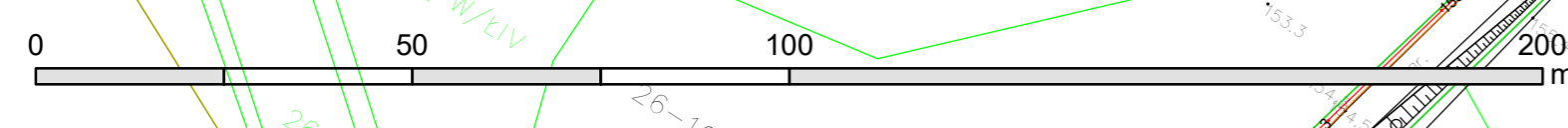
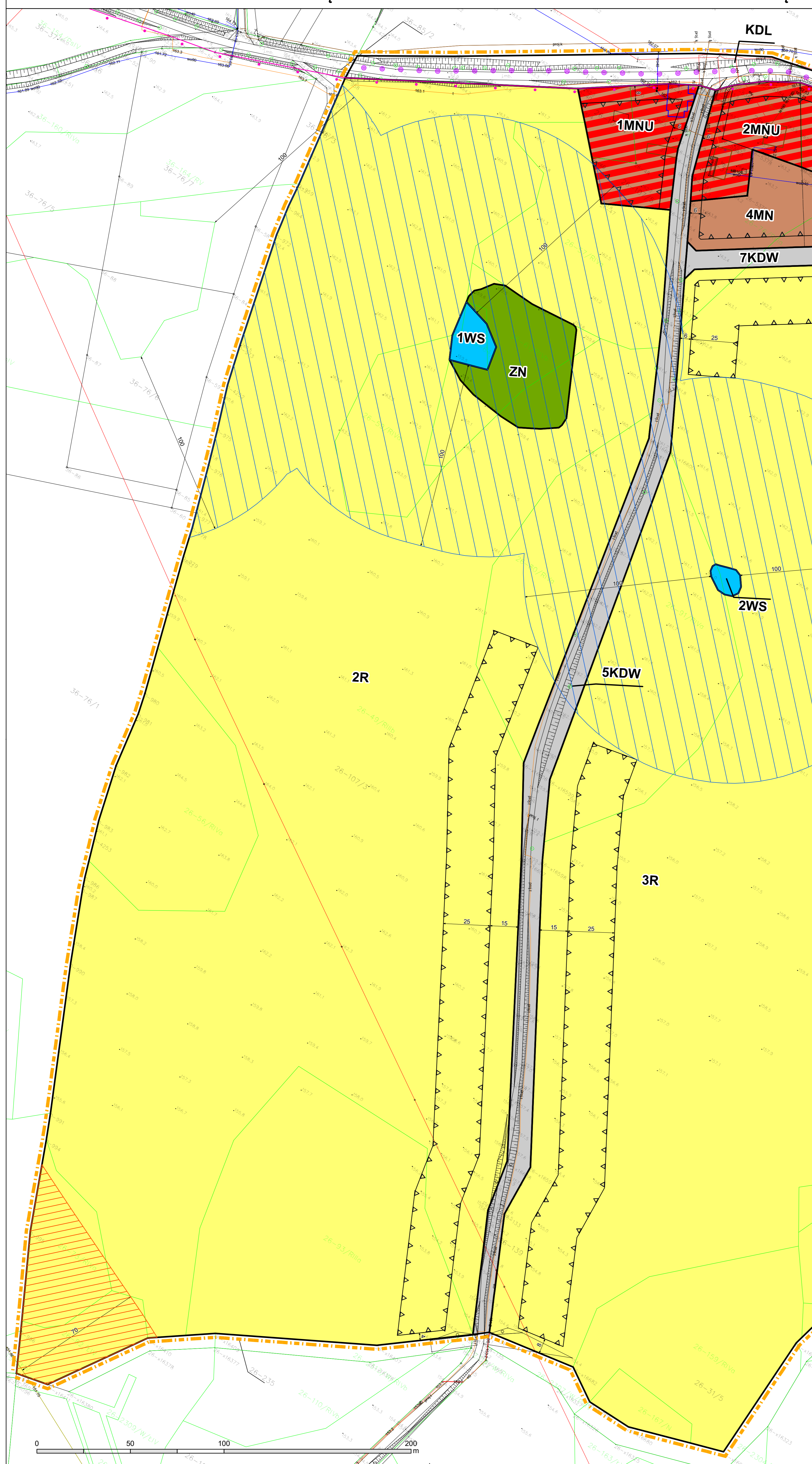
- OZNACZENIA**
- Granica planu
  - Linie rozgraniczające tereny o różnym przeznaczeniu lub różnych zasadach zagospodarowania
  - ∇ Nieprzekraczalna linia zabudowy
  - MN - Teren zabudowy mieszkaniowej jednorodzinnej
  - MNU - Teren zabudowy mieszkaniowej jednorodzinnej z usługami
  - UT - Teren zabudowy usług turystycznych
  - UP - Teren usług publicznych
  - ML - Teren zabudowy rekreacji indywidualnej
  - RM - Teren zabudowy zagrodowej
  - R - Teren rolniczy
  - ZN - Teren zieleni naturalnej
  - WS - Teren wód powierzchniowych śródlądowych
  - K - Teren infrastruktury technicznej - kanalizacja
  - KDL - Teren drogi publicznej klasy lokalnej
  - KDD - Teren drogi publicznej klasy dojazdowej
  - KDW - Teren drogi wewnętrznej
  - Wymiar podany w metrach
- OZNACZENIA OBOWIĄZUJĄCE Z PRZEPISÓW ODRĘBNYCH**
- Obszar Chronionego Krajobrazu Doliny Górnej Drwęcy
  - Obszar zakazu budowy nowych obiektów budowlanych wynikający z ustaleń aktów prawa miejscowego dotyczących ochrony przyrody (związany z pasem szerokości 100 m od linii brzegów rzek, jezior i innych naturalnych zbiorników wodnych)
  - Zabytkowa aleja drzew
  - Strefa kontrolowana istniejącego gazociągu wysokiego ciśnienia
- OZNACZENIA INFORMACYJNE**
- Projektowane podziały

Mapa poglądowa z widokiem na arkusze planu



ARKUSZ 2

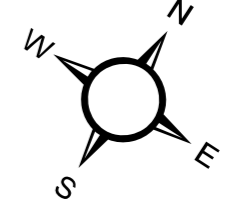
MIEJSCOWY PLAN ZAGOSPODAROWANIA PRZESTRZENNEGO dla terenów w obrębach geodezyjnych Platyny i Warlity Małe - część II





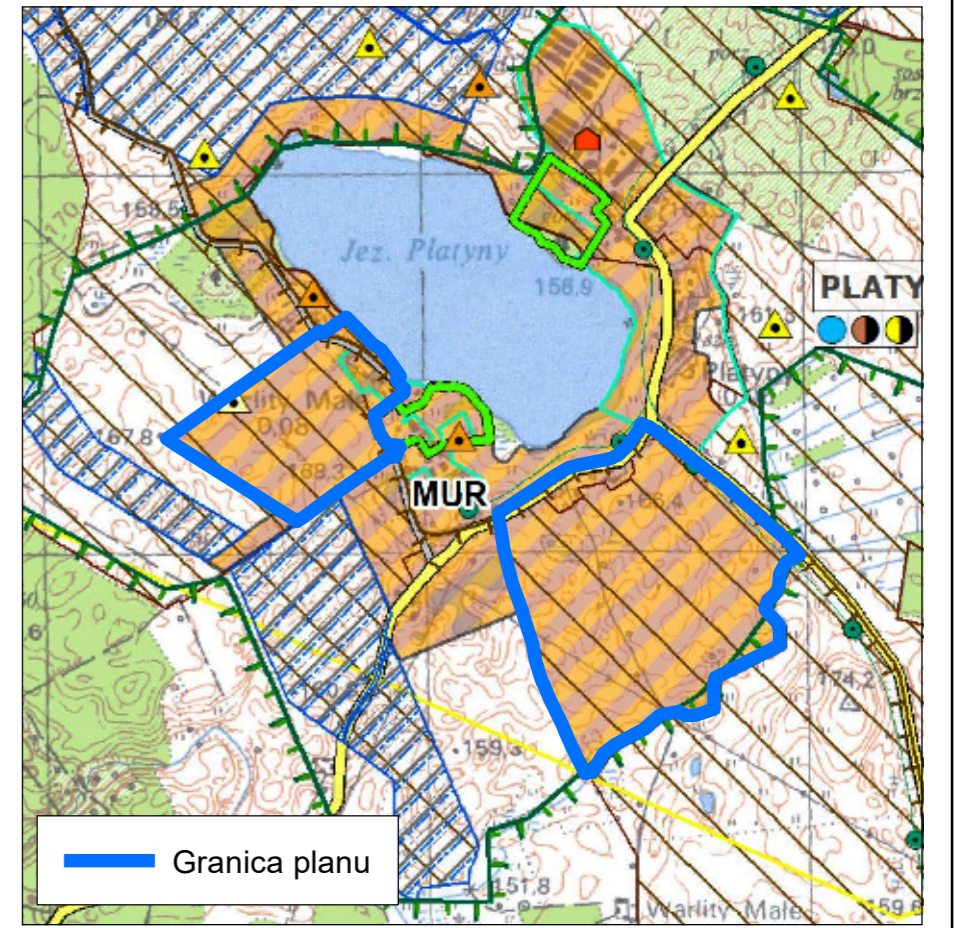
# MIEJSCOWY PLAN ZAGOSPODAROWANIA PRZESTRZENNEGO DLA TERENÓW W OBRĘBACH GEODEZYJNYCH PLATYNY I WARLITY MAŁE - CZĘŚĆ II

ZAŁĄCZNIK NR 1  
do Uchwały nr .....  
Rady Miejskiej w Olsztynku  
z dnia .....



Skala  
1:1 000

Wyrys ze Studium uwarunkowań i kierunków zagospodarowania przestrzennego gminy Olsztyniek



MUR - TERENY ZABUDOWY MIESZKALNO-USŁUGOWEJ I REKREACYJNEJ

Kąty nachylenia szrafur zastosowane w legendzie są zorientowane wg kierunku północy

### OZNACZENIA

- Granica planu
- Linie rozgraniczające tereny o różnym przeznaczeniu lub różnych zasadach zagospodarowania
- Nieprzekraczalna linia zabudowy
- MN - Teren zabudowy mieszkaniowej jednorodzinnej
- MNU - Teren zabudowy mieszkaniowej jednorodzinnej z usługami
- UT - Teren zabudowy usług turystycznych
- UP - Teren usług publicznych
- ML - Teren zabudowy rekreacji indywidualnej
- RM - Teren zabudowy zagrodowej
- R - Teren rolniczy
- ZN - Teren zieleni naturalnej
- WS - Teren wód powierzchniowych śródlądowych
- K - Teren infrastruktury technicznej - kanalizacja
- KDL - Teren drogi publicznej klasy lokalnej
- KDD - Teren drogi publicznej klasy dojazdowej
- KDW - Teren drogi wewnętrznej
- Wymiar podany w metrach

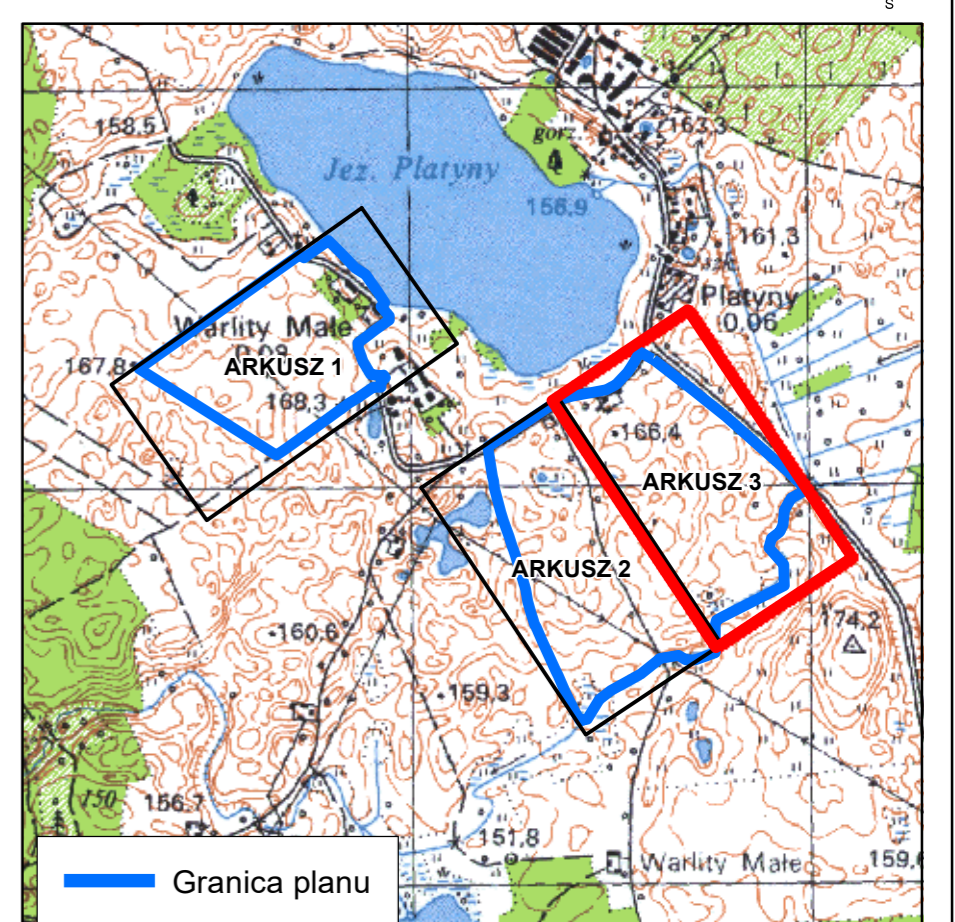
### OZNACZENIA OBOWIĄZUJĄCE WYNIKAJĄCE Z PRZEPISÓW ODRĘBNYCH

- Obszar Chronionego Krajobrazu Doliny Górnej Drwęcy
- Obszar zakazu budowy nowych obiektów budowlanych wynikający z ustaleń aktów prawa miejscowego dotyczących ochrony przyrody (związany z pasem szerokości 100 m od linii brzegów rzek, jezior i innych naturalnych zbiorników wodnych)
- Zabytkowa aleja drzew
- Strefa kontrolowana istniejącego gazociągu wysokiego ciśnienia

### OZNACZENIA INFORMACYJNE

- Projektowane podziały

Mapa poglądowa z widokiem na arkusze planu



ARKUSZ 3

MIEJSCOWY PLAN ZAGOSPODAROWANIA PRZESTRZENNEGO dla terenów w obrębach geodezyjnych Platyny i Warlity Małe - część II

