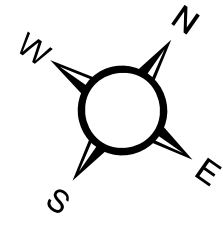


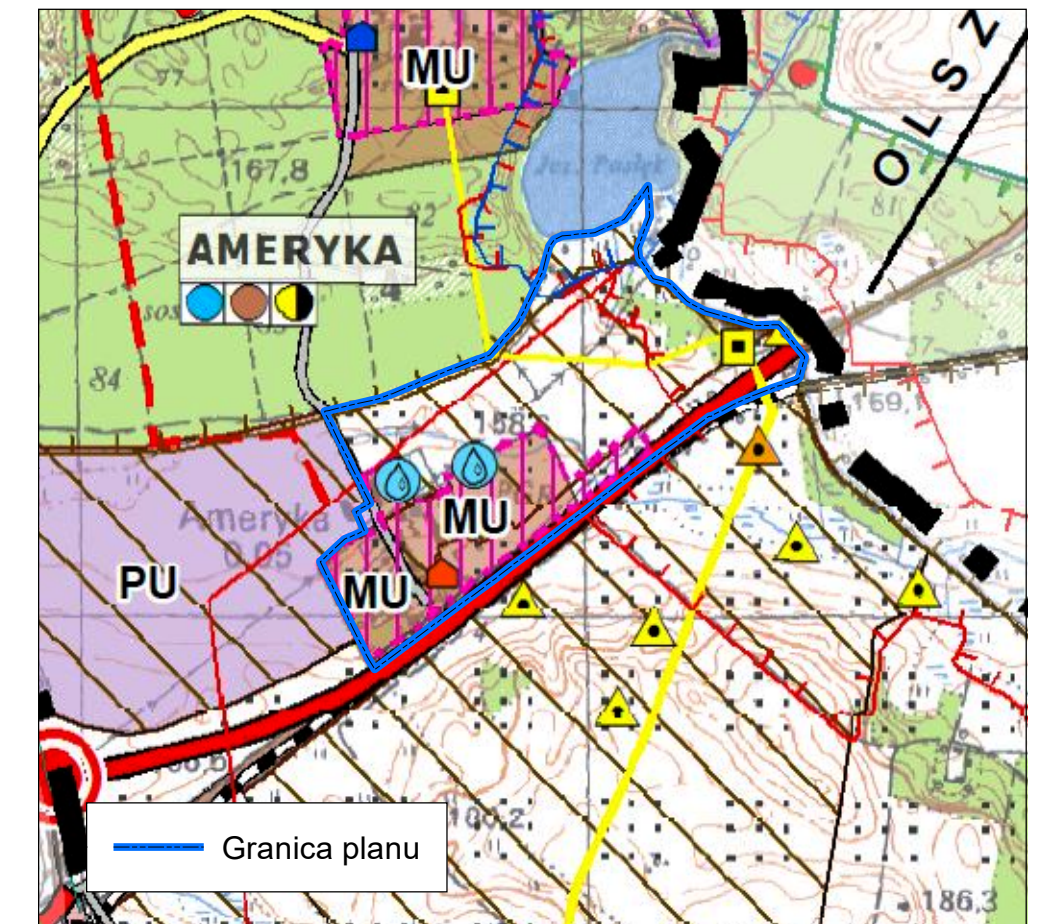
MIEJSCOWY PLAN ZAGOSPODAROWANIA PRZESTRZENNEGO DLA TERENÓW W OBRĘBIE GEODEZYJNYM AMERYKA

Załącznik nr 1
do Uchwały nr
Rady Miejskiej w Olsztynku
z dnia



1:1 000

Wyrys ze Studium uwarunkowań
i kierunków zagospodarowania przestrzennego
gminy Olsztynki



- OZNACZENIA TERENÓW**
- MU - TERENY ZABUDOWY MIESZKALNO-USŁUGOWEJ
 - MUm - TERENY ZABUDOWY MIESZKALNO-USŁUGOWEJ NA TERENACH MIASTA I PRZYLEGŁYCH
 - MUR - TERENY ZABUDOWY MIESZKALNO-USŁUGOWEJ I REKREACYJNEJ
 - R - TERENY ZABUDOWY REKREACYJNEJ
 - MUP - TERENY ZABUDOWY MIESZKALNO-USŁUGOWEJ I PRODUKCYJNEJ
 - MUW - TERENY ZABUDOWY WIELOFUNKCYJNEJ
 - Usk - TERENY SKANSENU
 - PU - TERENY ZABUDOWY PRODUKCYJNO-USŁUGOWEJ
 - PG - TERENY WYDOBYCIA SUROWCÓW
 - UL - TERENY ZABUDOWY PORTU LOTNICZEGO
 - IT-NO - TERENY OCZYSZCZALNI ŚCIEKÓW
 - ZN - TERENY ZIELENI
 - TERENY ZAMKNIĘTE
- Obszary, na których rozmieszczone będą urządzenia wytwarzające energię z odnawialnych źródeł energii o mocy przekraczającej 100 kW, a także ich strefy ochronnych związanych z ograniczeniami w zabudowie oraz zagospodarowaniu i użytkowaniu terenu

OZNACZENIA

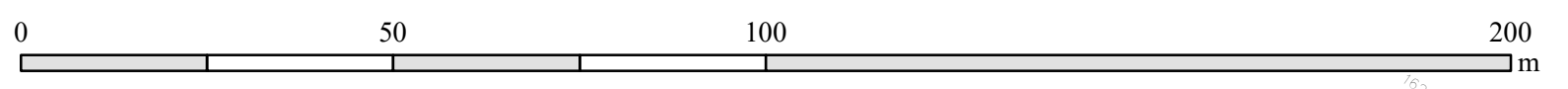
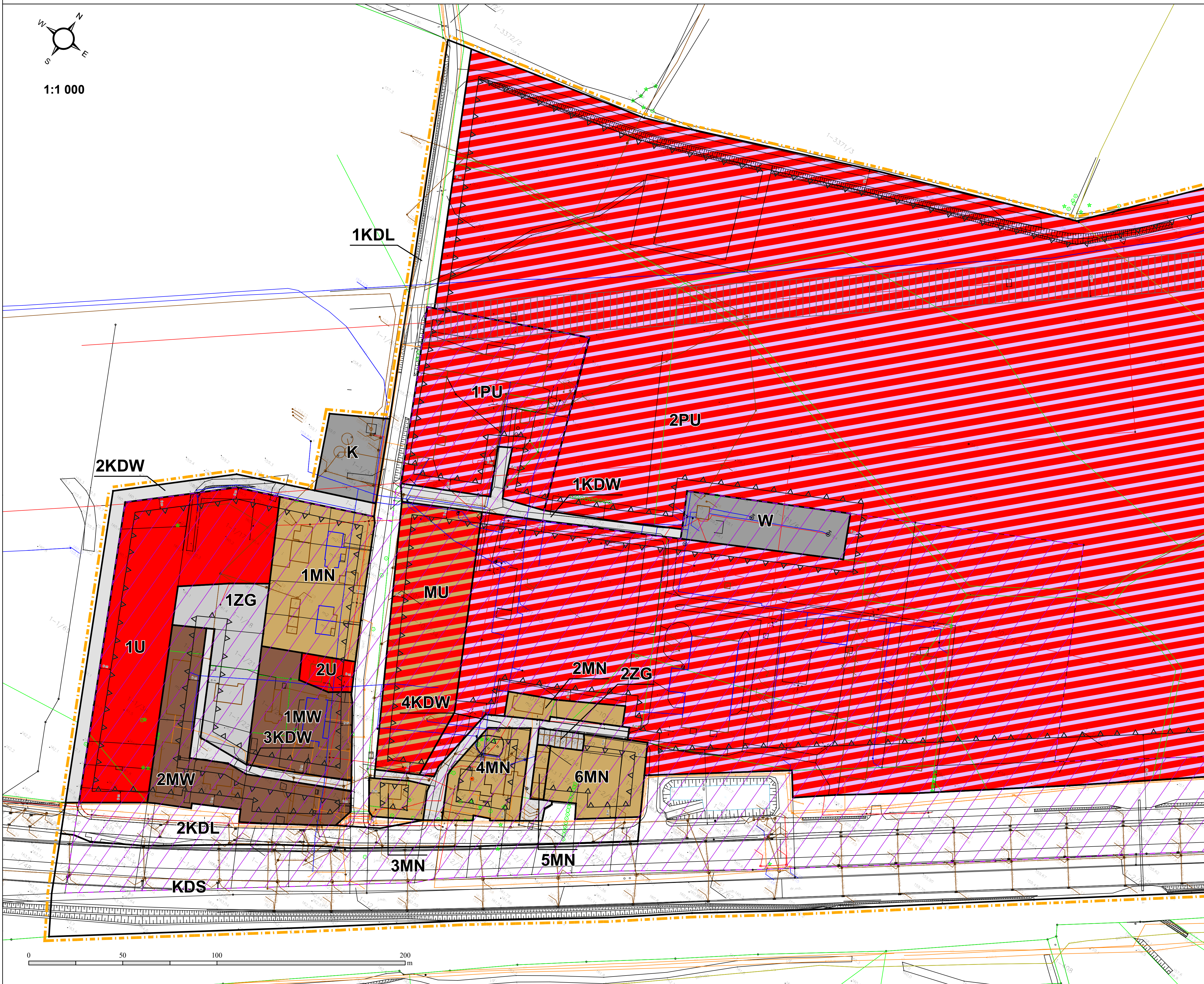
- Granica planu
- Linie rozgraniczające tereny o różnym przeznaczeniu lub różnych zasadach zagospodarowania
- Nieprzekraczalna linia zabudowy
- Strefa ograniczonego zagospodarowania od linii elektroenergetycznej 110 kV
- MN - Teren zabudowy mieszkaniowej jednorodzinnej
- MU - Teren zabudowy mieszkaniowo-usługowej
- MW - Teren zabudowy mieszkaniowej wielorodzinnej
- PU - Teren zabudowy produkcyjno-usługowej
- U - Teren zabudowy usługowej nieuciążliwej
- ZG - Teren zabudowy garażowej i gospodarczej
- ZN - Teren zieleni nieurządzonej
- G - Teren infrastruktury technicznej – gazownictwo
- K - Teren infrastruktury technicznej – kanalizacja
- T - Teren infrastruktury technicznej – telekomunikacja
- W - Teren infrastruktury technicznej – wodociągi
- KDS - Teren drogi publicznej klasy ekspresowej
- KDL - Teren drogi publicznej klasy lokalnej
- KDW - Teren drogi wewnętrznej

OZNACZENIA OBOWIĄZUJĄCE WYNIKAJĄCE Z PRZEPISÓW ODRĘBNYCH

- Specjalny Obszar Ochrony Siedlisk Rzeka Pasłęka PLH280006
- Obszar Specjalnej Ochrony Ptaków Dolina Pasłęki PLB280002
- Stanowisko archeologiczne
- Obiekt ujęty w gminnej ewidencji zabytków
- Strefa kontrolowana istniejącego gazociągu wysokiego ciśnienia
- Obszar aglomeracji

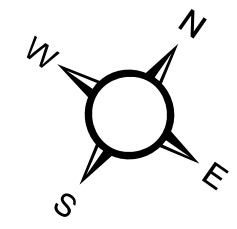
ARKUSZ 1

MIEJSCOWY PLAN ZAGOSPODAROWANIA PRZESTRZENNEGO
dla terenów w obrębie geodezyjnym Ameryka



MIEJSCOWY PLAN ZAGOSPODAROWANIA PRZESTRZENNEGO DLA TERENÓW W OBRĘBIE GEODEZYJNYM AMERYKA

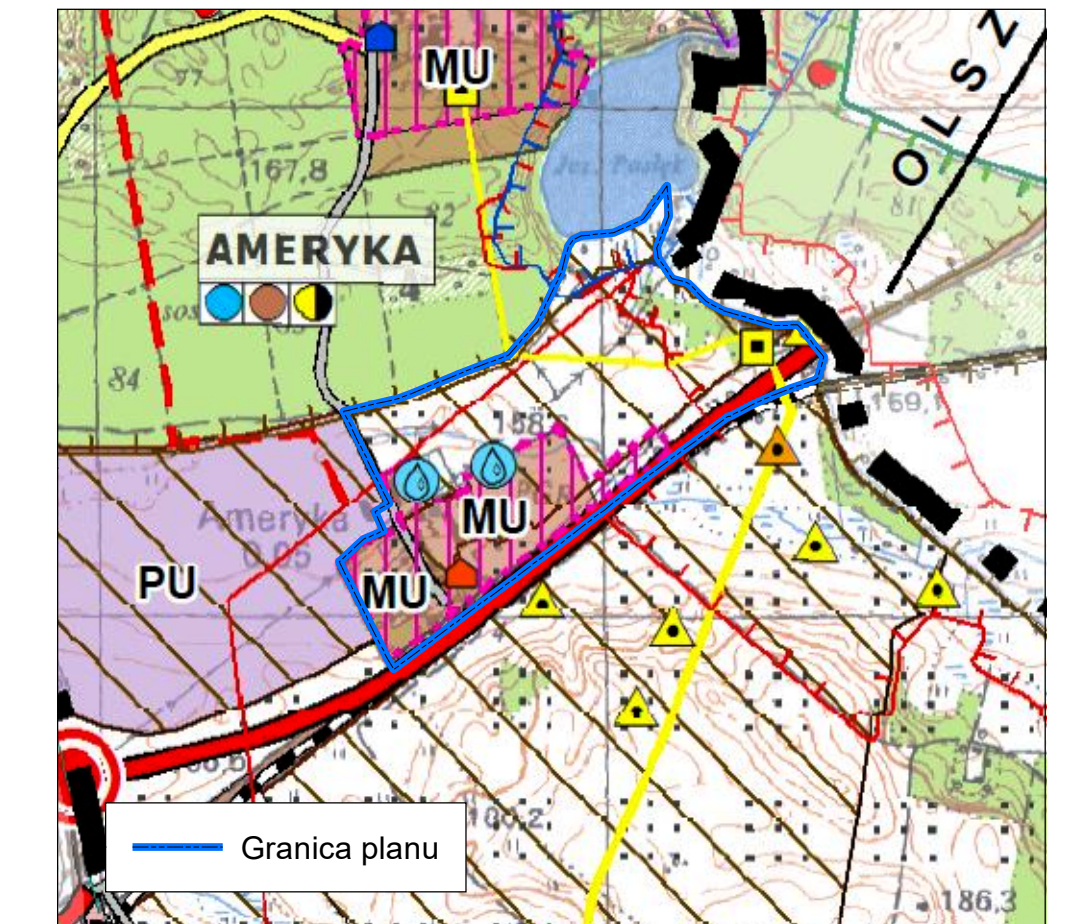
ZAŁĄCZNIK NR 1
do Uchwały nr
Rady Miejskiej w Olsztynku
z dnia



1:1 000



Wyrys ze Studium uwarunkowań
i kierunków zagospodarowania przestrzennego
gminy Olsztynka



- OZNACZENIA TERENÓW**
- MU - TERENY ZABUDOWY MIESZKALNO-USŁUGOWEJ
 - MUm - TERENY ZABUDOWY MIESZKALNO-USŁUGOWEJ NA TERENACH MIASTA I PRZYLEGLYCH
 - MUR - TERENY ZABUDOWY MIESZKALNO-USŁUGOWEJ I REKREACYJNEJ
 - R - TERENY ZABUDOWY REKREACYJNEJ
 - MUP - TERENY ZABUDOWY MIESZKALNO-USŁUGOWEJ I PRODUKCYJNEJ
 - MUW - TERENY ZABUDOWY WIELOFUNKCYJNEJ
 - Usk - TERENY SKANSENU
 - PU - TERENY ZABUDOWY PRODUKCYJNO-USŁUGOWEJ
 - PG - TERENY WYDOBYCIA SUROWCÓW
 - UL - TERENY ZABUDOWY PORTU LOTNICZEGO
 - IT-NO - TERENY OCZYSZCZALNI ŚCIEKÓW
 - ZN - TERENY ZIELENI
 - TERENY ZAMKNIĘTE
- OBZASY NA KTÓRYCH ROZMIESZCZONE SĄ URZĄDZENIA WYTWARZAJĄCE ENERGIĘ Z ODNAWIALNYCH ŹRÓDEŁ ENERGI O MOCY PRZEKRACZAJĄCEJ 100 kW, A TAKŻE ICH STREFY OCHRONNYCH ZWIĄZANYCH Z OGRANICZENIAMI W ZABUDOWIE ORAZ ZAGOSPODAROWANIU I UŻYTKOWANIU TERENU

- OZNACZENIA**
- Granica planu
 - Linie rozgraniczające tereny o różnym przeznaczeniu lub różnych zasadach zagospodarowania
 - Nieprzekraczalna linia zabudowy
 - Strefa ograniczonego zagospodarowania od linii elektroenergetycznej 110 kV
 - MN - Teren zabudowy mieszkaniowej jednorodzinnej
 - MU - Teren zabudowy mieszkaniowo-usługowej
 - MW - Teren zabudowy mieszkaniowej wielorodzinnej
 - PU - Teren zabudowy produkcyjno-usługowej
 - U - Teren zabudowy usługowej nieuciążliwej
 - ZG - Teren zabudowy garażowej i gospodarczej
 - ZN - Teren zieleni nieurządzonej
 - G - Teren infrastruktury technicznej – gazownictwo
 - K - Teren infrastruktury technicznej – kanalizacja
 - T - Teren infrastruktury technicznej – telekomunikacja
 - W - Teren infrastruktury technicznej – wodociągi
 - KDS - Teren drogi publicznej klasy ekspresowej
 - KDL - Teren drogi publicznej klasy lokalnej
 - KDW - Teren drogi wewnętrznej
- OZNACZENIA OBOWIĄZUJĄCE WYNIKAJĄCE Z PRZEPISÓW ODRĘBNYCH**
- Specjalny Obszar Ochrony Siedlisk Rzeka Pasłęka PLH280006
 - Obszar Specjalnej Ochrony Ptaków Dolina Pasłęki PLB280002
 - Stanowisko archeologiczne
 - Objekt ujęty w gminnej ewidencji zabytków
 - Strefa kontrolowana istniejącego gazociągu wysokiego ciśnienia
 - Obszar aglomeracji

ARKUSZ 2

MIEJSCOWY PLAN ZAGOSPODAROWANIA PRZESTRZENNEGO
dla terenów w obrębie geodezyjnym Ameryka