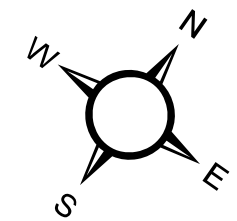


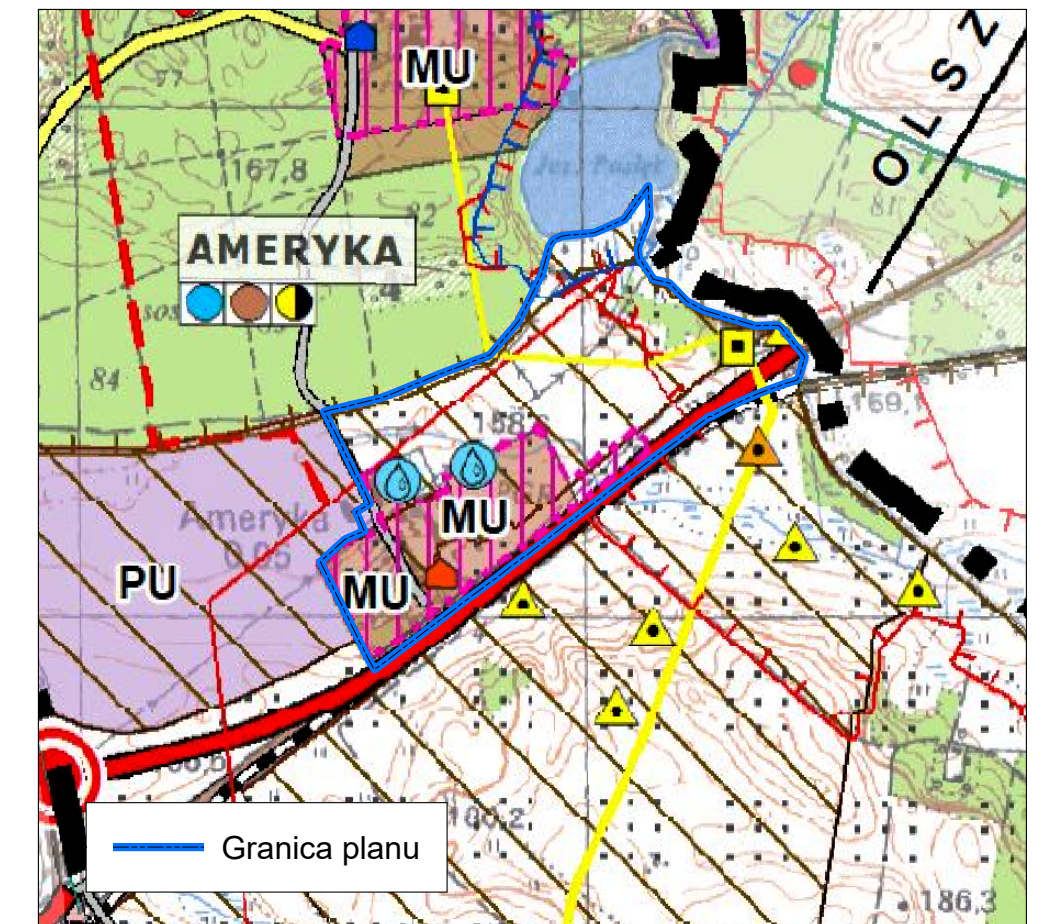
# MIEJSCOWY PLAN ZAGOSPODAROWANIA PRZESTRZENNEGO DLA TERENÓW W OBRĘBIE GEODEZYJNYM AMERYKA

ZAŁĄCZNIK NR 1  
do Uchwały nr .....  
Rady Miejskiej w Olsztynku  
z dnia .....



1:1 000

Wyrys ze Studium uwarunkowań  
i kierunków zagospodarowania przestrzennego  
gminy Olsztyniek



- OZNACZENIA TERENÓW**
- MU - TERENY ZABUDOWY MIESZKALNO-USŁUGOWEJ
  - MUm - TERENY ZABUDOWY MIESZKALNO-USŁUGOWEJ NA TERENACH MIASTA I PRZYLEGŁYCH
  - MUR - TERENY ZABUDOWY MIESZKALNO-USŁUGOWEJ I REKREACYJNEJ
  - R - TERENY ZABUDOWY REKREACYJNEJ
  - MUP - TERENY ZABUDOWY MIESZKALNO-USŁUGOWEJ I PRODUKCYJNEJ
  - MUW - TERENY ZABUDOWY WIELOFUNKCYJNEJ
  - Usk - TERENY SKANSENU
  - PU - TERENY ZABUDOWY PRODUKCYJNO-USŁUGOWEJ
  - PG - TERENY WYDOBYCIA SUROWCÓW
  - UL - TERENY ZABUDOWY PORTU LOTNICZEGO
  - IT-NO - TERENY OCZYSZCZALNI ŚCIEKÓW
  - ZN - TERENY ZIELENI
  - TERENY ZAMKNIĘTE
- OBSZARY, NA KTÓRYCH ROZMIESZCZONE SĄ URZĄDZENIA WYTWARZAJĄCE ENERGIĘ Z ODNOWIALNYCH ŹRÓDEŁ ENERGII O MOCY PRZEKRACZAJĄCEJ 100 kW, A TAKŻE ICH STREFY OCHRONNYCH ZWIĄZANYCH Z OGRANICZENIAMI W ZABUDOWIE ORAZ ZAGOSPODAROWANIU I UŻYTKOWANIU TERENU

**OZNACZENIA**

- Granica planu
- Linie rozgraniczające tereny o różnym przeznaczeniu lub różnych zasadach zagospodarowania
- Nieprzekraczalna linia zabudowy
- Strefa ograniczonego zagospodarowania od linii 110 kV
- MN - Teren zabudowy mieszkaniowej jednorodzinnej
- MU - Teren zabudowy mieszkaniowo-usługowej
- MW - Teren zabudowy mieszkaniowej wielorodzinnej
- PU - Teren zabudowy produkcyjno-usługowej
- U - Teren zabudowy usługowej nieuciążliwej
- ZG - Teren zabudowy garażowej i gospodarczej
- ZN - Teren zieleni nieurządzonej
- G - Teren infrastruktury technicznej – gazownictwo
- K - Teren infrastruktury technicznej – kanalizacja
- T - Teren infrastruktury technicznej – telekomunikacja
- W - Teren infrastruktury technicznej – wodociągi
- KDS - Teren drogi publicznej klasy ekspresowej
- KDL - Teren drogi publicznej klasy lokalnej
- KDW - Teren drogi wewnętrznej

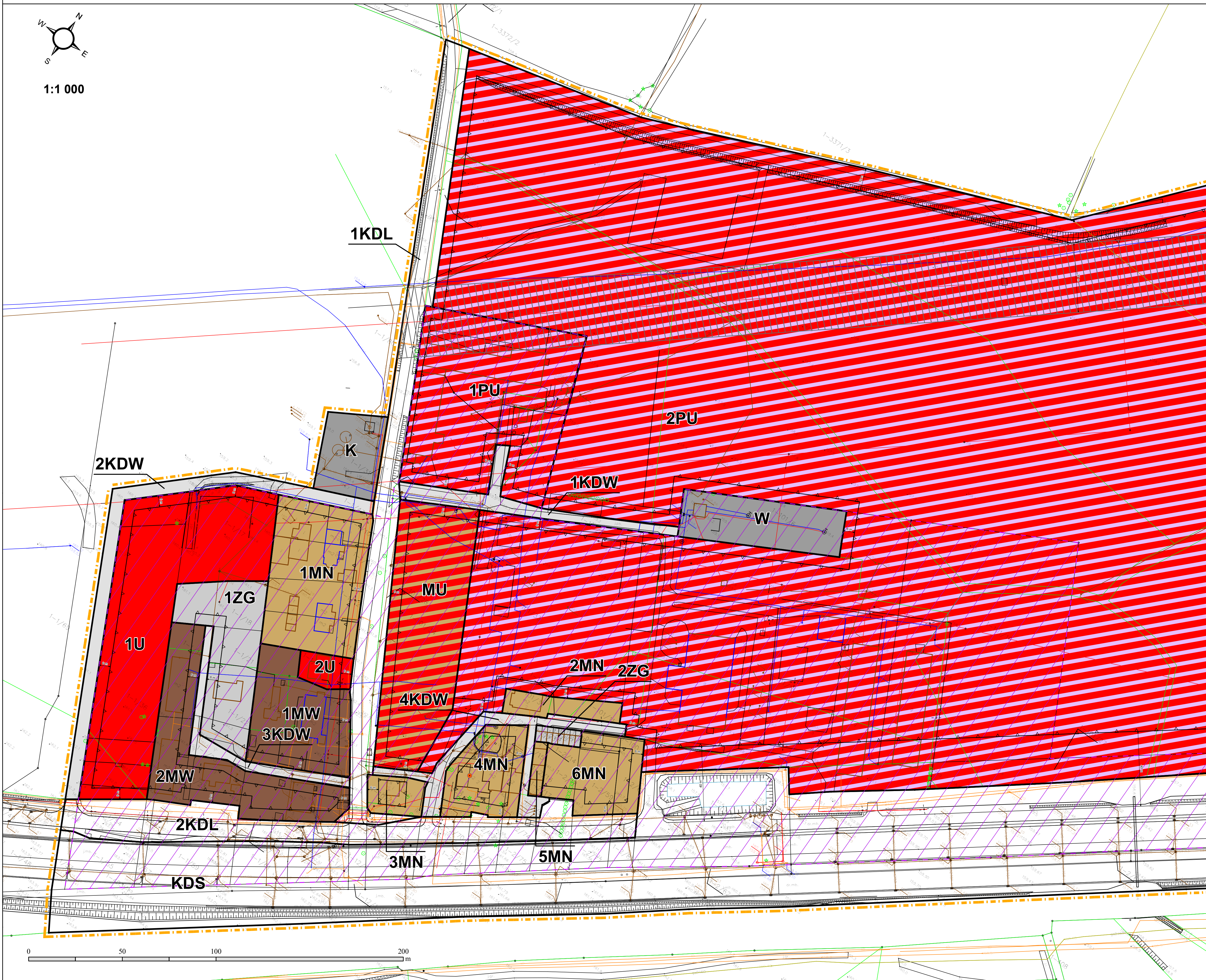
**OZNACZENIA OBOWIĄZUJĄCE WYNIKAJĄCE Z PRZEPISÓW ODRĘBNYCH**

- Specjalny Obszar Ochrony Siedlisk Rzeka Pasłęka PLH280006
- Obszar Specjalnej Ochrony Ptaków Dolina Pasłęki PLB280002
- Stanowisko archeologiczne
- Obiekt ujęty w gminnej ewidencji zabytków
- Strefa kontrolowana istniejącego gazociągu wysokiego ciśnienia
- Obszar aglomeracji

ARKUSZ 1

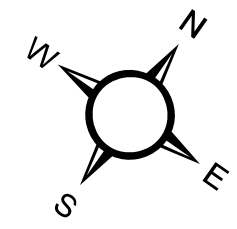
MIEJSCOWY PLAN ZAGOSPODAROWANIA PRZESTRZENNEGO dla terenów w obrębie geodezyjnym Ameryka

0 50 100 200 m



# MIEJSCOWY PLAN ZAGOSPODAROWANIA PRZESTRZENNEGO DLA TERENÓW W OBRĘBIE GEODEZYJNYM AMERYKA

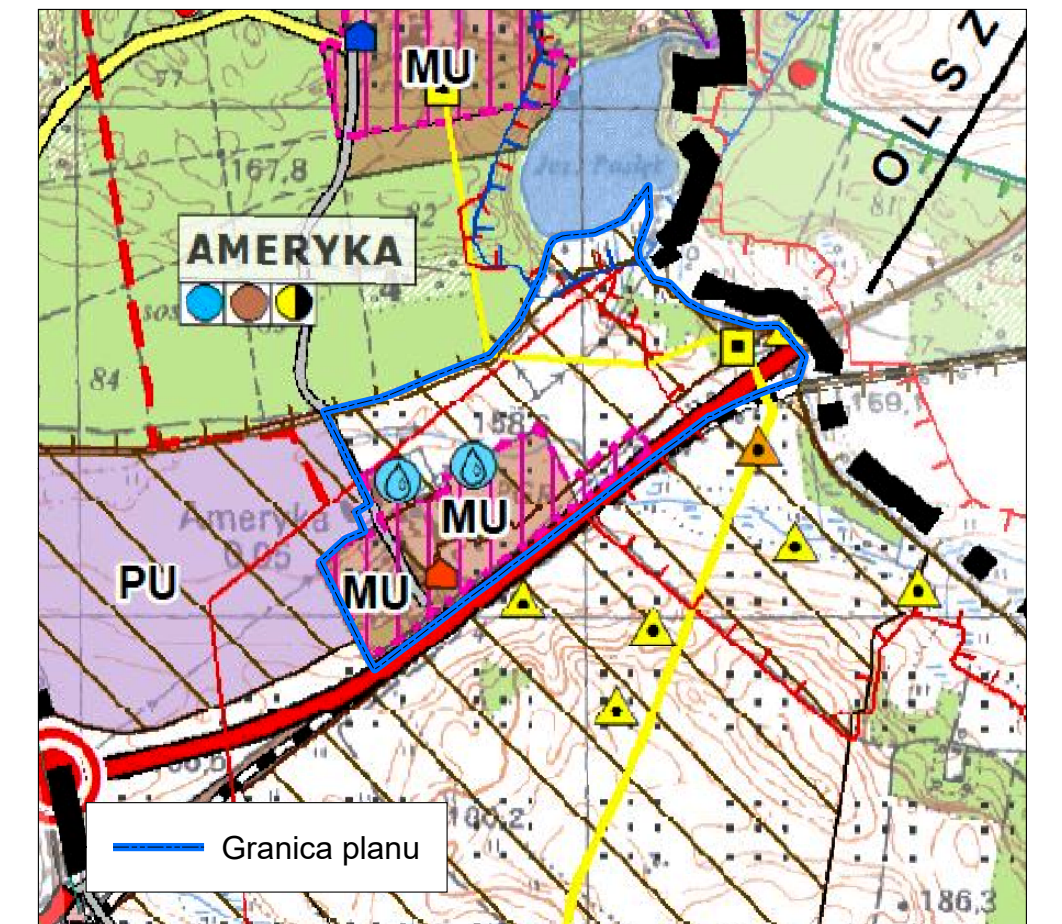
ZAŁĄCZNIK NR 1  
do Uchwały nr .....  
Rady Miejskiej w Olsztynku  
z dnia .....



1:1 000



Wyrys ze Studium uwarunkowań  
i kierunków zagospodarowania przestrzennego  
gminy Olsztynka



- OZNACZENIA TERENÓW**
- MU - TERENY ZABUDOWY MIESZKALNO-USŁUGOWEJ
  - MUm - TERENY ZABUDOWY MIESZKALNO-USŁUGOWEJ NA TERENACH MIASTA I PRZYLEGLYCH
  - MUR - TERENY ZABUDOWY MIESZKALNO-USŁUGOWEJ I REKREACYJNEJ
  - R - TERENY ZABUDOWY REKREACYJNEJ
  - MUP - TERENY ZABUDOWY MIESZKALNO-USŁUGOWEJ I PRODUKCYJNEJ
  - MUW - TERENY ZABUDOWY WIELOFUNKCYJNEJ
  - Usk - TERENY SKANSENU
  - PU - TERENY ZABUDOWY PRODUKCYJNO-USŁUGOWEJ
  - PG - TERENY WYDOBYCIA SUROWCÓW
  - UL - TERENY ZABUDOWY PORTU LOTNICZEGO
  - IT-NO - TERENY OCZYSZCZALNI ŚCIEKÓW
  - ZN - TERENY ZIELENI
  - TERENY ZAMKNIĘTE
- OBSZARY, NA KTÓRYCH ROZMIESZCZONE SĄ URZĄDZENIA WYTWARZAJĄCE ENERGIĘ Z ODNAWIALNYCH ŹRÓDEŁ ENERGII O MOCY PRZEKRACZAJĄCEJ 100 kW, A TAKŻE ICH STREFY OCHRONNYCH ZWIĄZANYCH Z OGRANICZENIAMI W ZABUDOWIE ORAZ ZAGOSPODAROWANIU I UŻYTKOWANIU TERENU

**OZNACZENIA**

- Granica planu
- Linie rozgraniczające tereny o różnym przeznaczeniu lub różnych zasadach zagospodarowania
- Nieprzekraczalna linia zabudowy
- Strefa ograniczonego zagospodarowania od linii 110 kV
- MN - Teren zabudowy mieszkaniowej jednorodzinnej
- MU - Teren zabudowy mieszkaniowo-usługowej
- MW - Teren zabudowy mieszkaniowej wielorodzinnej
- PU - Teren zabudowy produkcyjno-usługowej
- U - Teren zabudowy usługowej nieuciążliwej
- ZG - Teren zabudowy garażowej i gospodarczej
- ZN - Teren zieleni nieurządzonej
- G - Teren infrastruktury technicznej – gazownictwo
- K - Teren infrastruktury technicznej – kanalizacja
- T - Teren infrastruktury technicznej – telekomunikacja
- W - Teren infrastruktury technicznej – wodociągi
- KDS - Teren drogi publicznej klasy ekspresowej
- KDL - Teren drogi publicznej klasy lokalnej
- KDW - Teren drogi wewnętrznej

**OZNACZENIA OBOWIĄZUJĄCE WYNIKAJĄCE Z PRZEPISÓW ODREBNYCH**

- Specjalny Obszar Ochrony Siedlisk Rzeka Pasłęka PLH280006
- Obszar Specjalnej Ochrony Ptaków Dolina Pasłęki PLB280002
- Stanowisko archeologiczne
- Objekt ujęty w gminnej ewidencji zabytków
- Strefa kontrolowana istniejącego gazociągu wysokiego ciśnienia
- Obszar aglomeracji

ARKUSZ 2

MIEJSCOWY PLAN ZAGOSPODAROWANIA PRZESTRZENNEGO  
dla terenów w obrębie geodezyjnym Ameryka