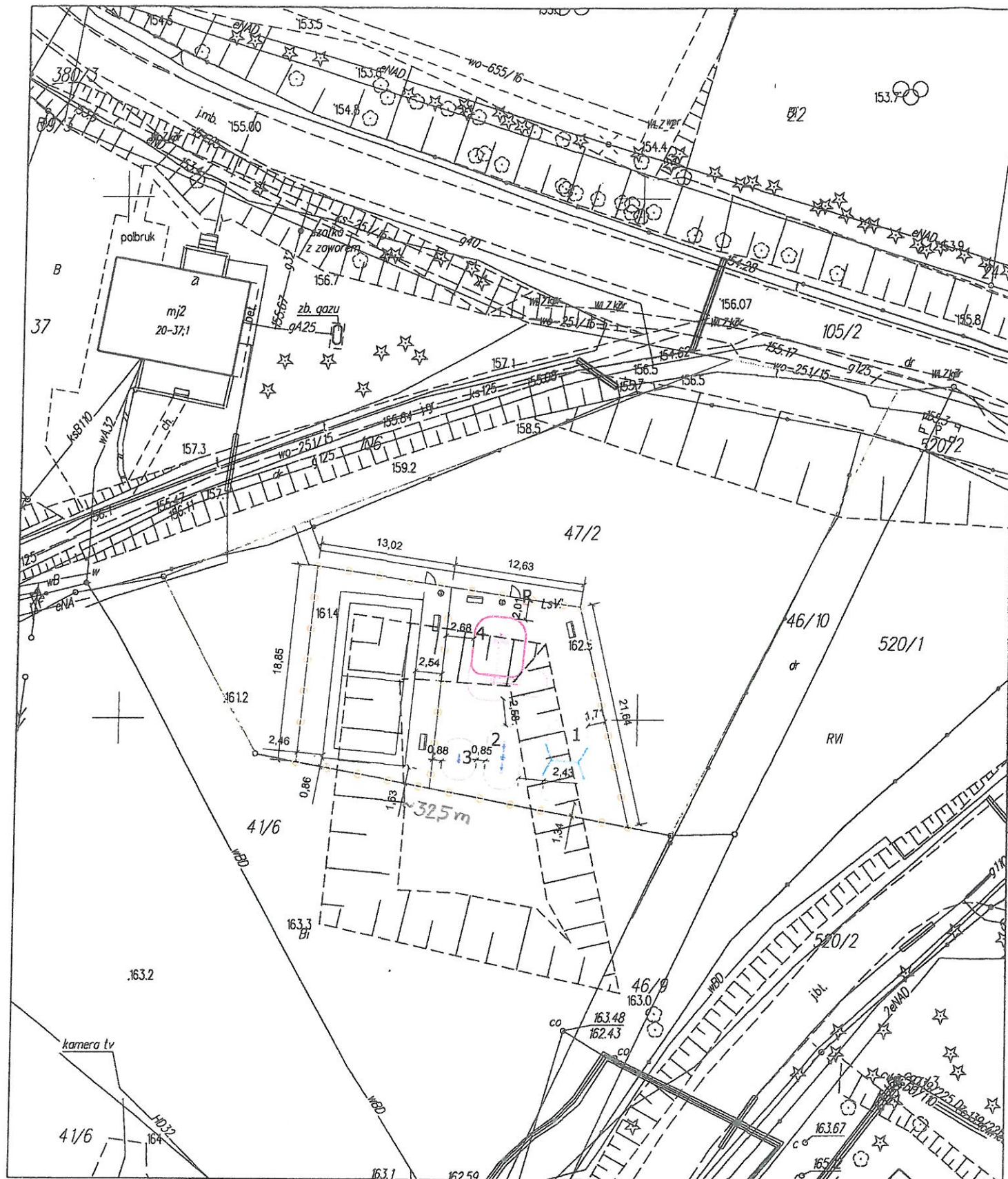


załącznik numer 8



PROJEKT BUDOWY PLACU ZABAW
 LOKALIZACJA: Maróz dz. nr 47/2
 Gmina Olsztyniek
 INWESTOR: Gmina Olsztyniek
 Ul. Ratusz 1
 11-015 OLSZTYNEK

OZNACZENIA (OBIEKTY ISTNIEJĄCE)

GRANICA DZIAŁKI NR 47/2

OZNACZENIA (OBIEKTY PROJEKTOWANE)

- | | | | |
|--|-------------------------------------|--|---|
| | 1 PROJ. HUŚTAWKA WAHADŁOWA PODWÓJNA | | R PROJ. REGULAMIN |
| | 2 PROJ. HUŚTAWKA WAGOWA | | W PROJ. WEJŚCIE |
| | 3 PROJ. ZESTAW ZABAWOWY | | D PROJ. DOJŚCIE DO PLACU |
| | 4 PROJ. SPRĘŻYNOWIEC | | O PROJ. OGRODZENIE |
| | | | S WYDZIELONY TEREN POD PLAC ZABAW |
| | | | K PROJ. KOSZ |
| | | | L PROJ. ŁAWKA |
| | | | A WYDZIELONY TEREN POD AKTYWNOŚĆ FIZYCZN. |
| | | | B BOISKO DO PIŁKI PŁAZOWI |

Poświadczam zgodność niniejszej kopii z treścią materiału państwowego zasobu geodezyjnego i kartograficznego

Organ prowadzący państwowy zasób geodezyjny i kartograficzny	STAROSTA OLSZTYŃSKI
Nazwa materiału zasobu	MAPA ZASADNICZA skala 1:500
Identyfikator ewidencyjny materiału zasobu	P.2814.2015.201
Data wykonania kopii	2016-10-28
Imię, nazwisko i podpis osoby reprezentującej organ	z up. STAROSTY OLSZTYŃSKIEGO <i>Dorota Kolaczowska</i> początkownik w Wydziale Geodezji

JEDNOSTKA UDOSTĘPNIAJĄCA: STAROSTWO POWIATOWE W OLSZTYNIE

Oznaczenie kancelaryjne wniosku: GD-PODGIK.6642.2.4444.2016

Województwo: warmińsko-mazurskie
 Powiat: olsztyński
 Jednostka ewid.: 281409_5 gm.Olsztyniek
 Obręb.: 0020 Maróz

Układ współrzędnych : PL 2000
 Układ wysokościowy : Kronsztadt 86

Dokument zawiera dane ewidencyjne niespełniające wymagań określonych w rozporządzeniu w sprawie ewidencji gruntów i budynków.

Starostwo Powiatowe
 w Olsztynie
 Plac Bema 5
 10-516 OLSZTYN
 -55-

Sporządził(a): Dorota Kolaczowska

Lokalizacja

Maróz dz. nr 47/2
 gm. Olsztyniek

Nazwa obiektu

Projekt budowy placu zabaw

Rysunek

Plan zagospodarowania terenu

Projektował

Ewa Małkiewicz

Uprawnienia

Podpis Ewa Małkiewicz

PROJEKTANT

Wa 518/92

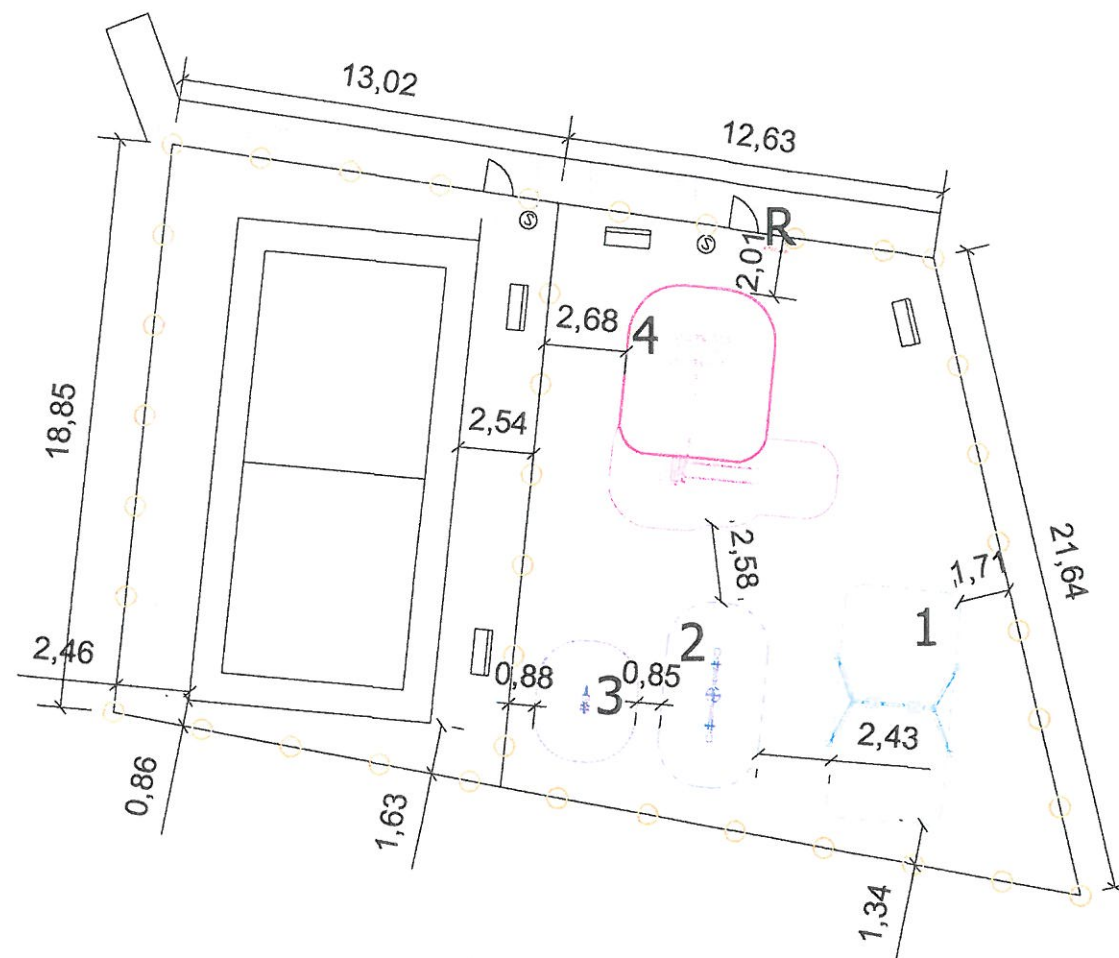
Data

XI 2016

Skala

1:250

Rys. nr



OZNACZENIA (OBIEKTY PROJEKTOWANE)

	1 PROJ. HUŚTAWKA WAHADŁOWA PODWÓJNA		PROJ. REGULAMIN
	2 PROJ. HUŚTAWKA WAGOWA		PROJ. WEJŚCIE
	3 PROJ. ZESTAW ZABAWOWY		PROJ. DOJŚCIE DO PLACU ZABAW
	4 PROJ. SPRĘŻYNOWIEC		PROJ. OGRODZENIE
			WYDZIELONY TEREN POD PLAC ZABAW
			PROJ. KOSZ
			PROJ. ŁAWKA
			WYDZIELONY TEREN POD AKTYWNOŚĆ FIZYCZNA
			BOTSKO DO PIŁKI PLAŻOWEJ

UWAGA

Elementy placu zabaw muszą spełniać wymagania normy PE-EN 1176:2009

Nawierzchnia w strefie bezpieczeństwa zabawek musi spełniać wymagania normy PE-EN 1177:2009

Lokalizacja **Maróz 47/2 gm. Olsztynek**

Nazwa obiektu **Projekt budowy placu zabaw**

Rysunek **Rysunek szczegółowy**

Projektował **Ewa Małkiewicz** Uprawnienia **PROJEKTANT**
 Wła 518/92

Data **XI 2016** Skala **1:250** Rys. nr