

PROJEKT BUDOWY PLACU ZABAW
 LOKALIZACJA: Witramowo dz. nr 216
 Gmina Olsztynek
 INWESTOR: Gmina Olsztynek
 Ul. Ratusz 1
 11-015 OLSZTYNEK

OZNACZENIA (OBIEKTY ISTNIEJĄCE)

- GRANICA DZIAŁKI NR 216
- FUNDAMENTY DO USUNIĘCIA

OZNACZENIA (OBIEKTY PROJEKTOWANE)

- 1 PROJ. HUŚTAWKA WAHADŁOWA PODWÓJNA
- 2 PROJ. HUŚTAWKA WAGOWA
- 3 PROJ. ZESTAW ZABAWOWY
- 4 PROJ. SPRĘŻYNOWIEC
- 5 PROJ. PIASKOWNICA
- R PROJ. REGULAMIN
- ∩ PROJ. WEJŚCIE
- PROJ. OGRODZENIE WYDZIELONY TEREN POD PLAC ZABAW (POW. 330 M2)
- ⊙ PROJ. KOSZ
- ▭ PROJ. ŁAWKA

agracja do wykonania

Poświadczam zgodność niniejszej kopii z treścią materiału państwowego zasobu geodezyjnego i kartograficznego	
Organ prowadzący państwowy zasób geodezyjny i kartograficzny	STAROSTA OLSZTYŃSKI
Nazwa materiału zasobu	MAPA ZASADNICZA skala 1:500
Identyfikator ewidencyjny materiału zasobu	P.2814.2015.201
Data wykonania kopii	2016-10-28 z up. STAROSTY OLSZTYŃSKIEGO
Imię, nazwisko i podpis osoby reprezentującej organ	Dorota Kołaczowska podinspektor w Wydziale Geodezji

JEDNOSTKA UDOSTĘPNIAJĄCA: STAROSTWO POWIATOWE W OLSZTYNIE
 Oznaczenie kancelaryjne wniosku: GD-PODGIK.6642.2. 4144.2016

Województwo: warmińsko-mazurskie
 Powiat: olsztyński
 Jednostka ewid.: 281409_5 gm.Olsztynek
 Obręb.: 0037 Witramowo

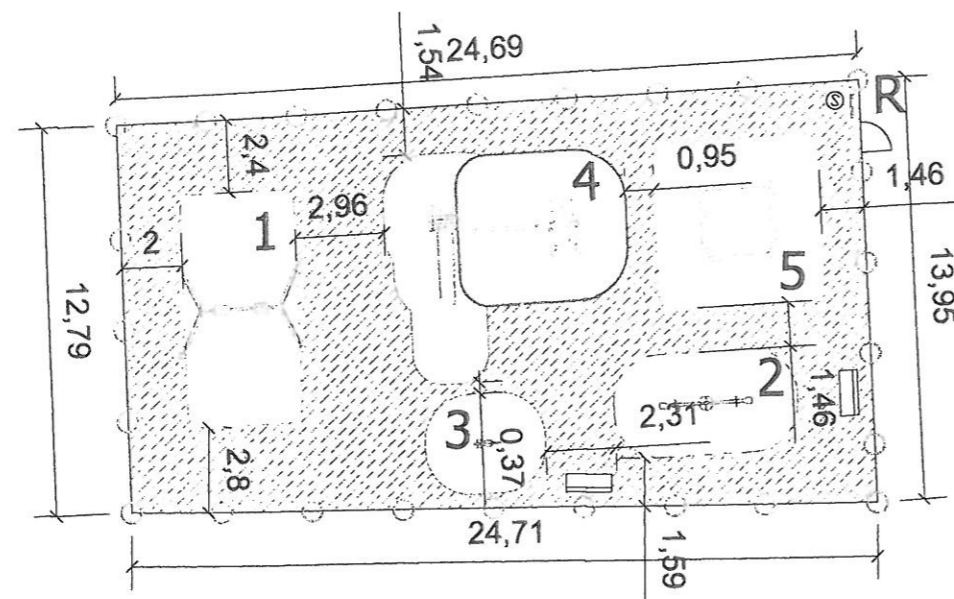
Układ współrzędnych : PL 2000
 Układ wysokościowy : Kronsztadt 86

Dokument zawiera dane ewidencyjne niespełniające wymagań określonych w rozporządzeniu w sprawie ewidencji gruntów i budynków.

Starostwo Powiatowe w Olsztynie
 Plac Bema 5
 10-516 OLSZTYN
 -55-

Sporządził(a): Dorota Kołaczowska

Lokalizacja	Witramowo dz. nr 216 gm. Olsztynek		
Nazwa obiektu	Projekt budowy placu zabaw		
Rysunek	Plan zagospodarowania terenu		
Projektował	Uprawnienia	Podpis	Ewa Małkiewicz PROJEKTANT
Ewa Małkiewicz		Wa 518/92	
Data	Skala	Rys. nr	
XI 2016	1:250		



PROJEKT BUDOWY PLACU ZABAW
 LOKALIZACJA: Witramowo dz. nr 216
 Gmina Olsztynek
 INWESTOR: Gmina Olsztynek
 Ul. Ratusz 1
 11-015 OLSZTYNEK

OZNACZENIA (OBIEKTY ISTNIEJĄCE)

— GRANICA DZIAŁKI NR 216

OZNACZENIA (OBIEKTY PROJEKTOWANE)

- | | | | | | |
|--|---|--------------------------------------|--|---|---|
| | 1 | PROJ. HUŚTAWKA WAHADŁOWA
PODWÓJNA | | R | PROJ. REGULAMIN |
| | 2 | PROJ. HUŚTAWKA WAGOWA | | \ | PROJ. WEJŚCIE |
| | 3 | PROJ. ZESTAW ZABAWOWY | | \ | PROJ. OGRODZENIE |
| | 4 | PROJ. SPRĘŻYNOWIEC | | \ | WYDZIELONY TEREN
POD PLAC ZABAW
(POW. 330 M2) |
| | 5 | PROJ. PIASKOWNICA | | S | PROJ. KOSZ |
| | | | | \ | PROJ. ŁAWKA |

Lokalizacja: Witramowo 216 gm. Olsztynek

Nazwa obiektu: Projekt budowy placu zabaw

Rysunek: Rysunek szczegółowy

Projektował: Ewa Mańkiewicz
 Uprawnienia: Projektant
 Data: XI 2016
 Skala: 1:250
 Rys. nr: Wa 539