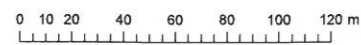


Miejscowy plan zagospodarowania przestrzennego dla terenu położonego w obrębie Ząbie gm. Olsztyniek
 skala 1:1000

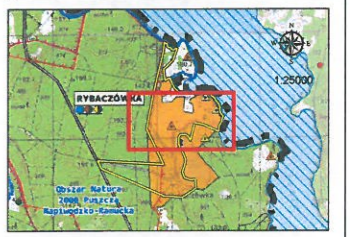
Załącznik nr 1
 do Uchwały Nr
 Rady Miejskiej w Olsztynku
 z dnia

ARKUSZ NR 2



- OZNACZENIA:**
- Granica opracowania planu
 - Linie rozgraniczające tereny o różnym przeznaczeniu lub różnych zasadach zagospodarowania
 - Nieprzekraczalna linia zabudowy
 - Stanowisko archeologiczne wpisane do rejestru zabytków
 - Strefa ograniczenia zabudowy wynikająca z ochrony zadrzewień
- Oznaczenie przeznaczenia terenu:**
- UT Teren zabudowy usług turystycznych
 - ML Teren zabudowy rekreacji indywidualnej
 - 1UT Teren plaży
 - 2ZL Lasy
 - 3ZL Zielenie nieurządzone
 - 4ZL Teren infrastruktury technicznej - ujęcie wody
 - 1KDX Teren drogi publicznej klasy dojazdowej
 - 2KDX Teren drogi wewnętrznej
 - 3KDX Ciąg pieszy
- Oznaczenia obowiązujące wynikające z przepisów odrębnych:**
- Stanowisko archeologiczne
 - Natura 2000 - Ostoja Napiwodzko-Ramucka, kod obszaru: PLH280052

WYRYS ZE STUDIUM UWARUNKOWAŃ I KIERUNKÓW ZAGOSPODAROWANIA PRZESTRZENNEGO GM. OLSZTYNIEK



- Granica terenu objętego planem
- R - TERENY ZABUDOWY REKREACYJNEJ
- OGRANICZENIA BUDOWY POMIOTÓW WYNIKAJĄCE Z PRZEPISÓW GOSPODARSTWA
- OSTOJA NAPIWODZKO-RAMUCKA
- STANOWISKO ARCHEOLOGICZNE O NIEOKREŚLONEJ LOKALIZACJI
- STANOWISKO ARCHEOLOGICZNE O POWIERZCHNI < 0,5 HA
- STANOWISKO ARCHEOLOGICZNE O POWIERZCHNI > 0,5 HA
- MIEJSCOWIŚĆ ZYDODCIGAWIANA
- MIEJSCOWIŚĆ NIEKANALIZOWANA
- MIEJSCOWIŚĆ NIEZAGZYZFIKOWANA

MAPA POGLĄDOWA Z WIDOKIEM NA ARKUSZE PLANU

