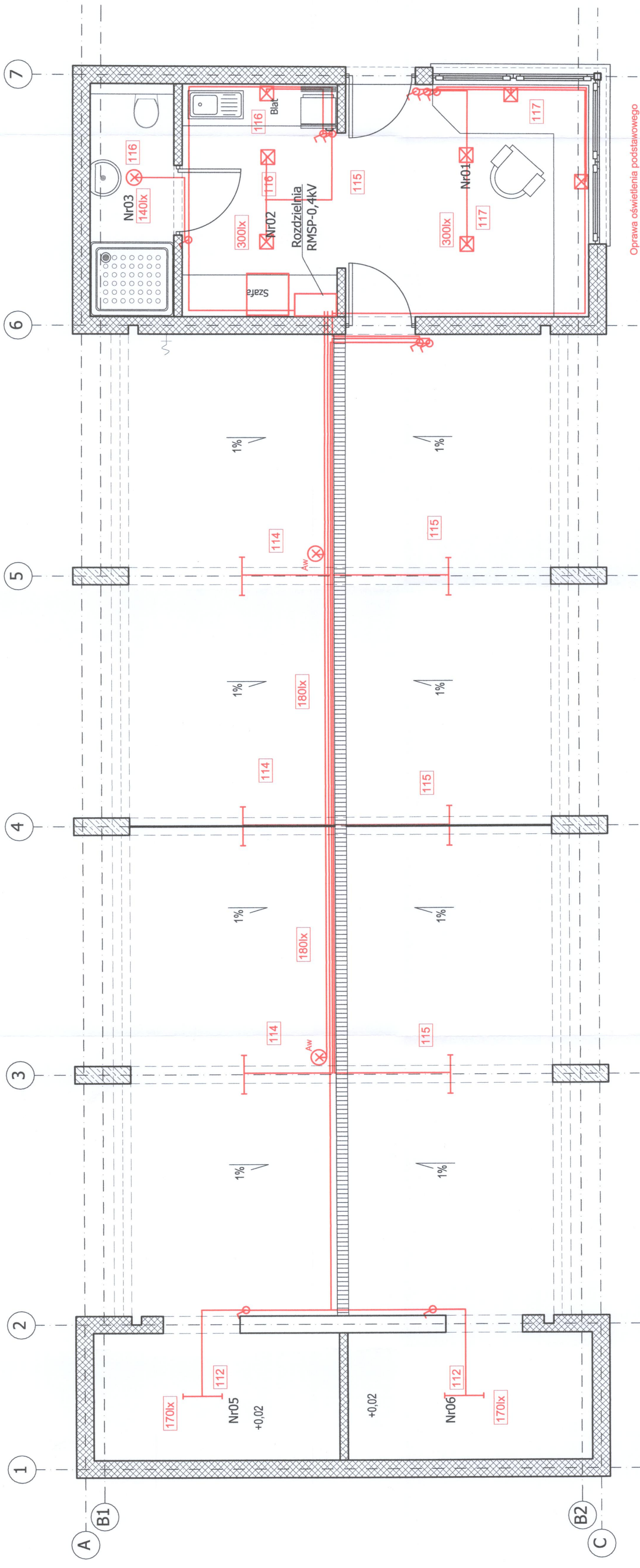


POMIESZCZENIA

NR POM.	NAZWA POMIESZCZENIA	WYKONCZENIE	IE POSADZKI	POW. [m ²]	WYSOKOŚĆ
01	POMIESZCZENIE OBSŁUGI	CERAMICZNE PŁYTKI	CERAMICZNE PŁYTKI	11,6	3,42
02	ZAPLECZE SOCJALNE	CERAMICZNE PŁYTKI	CERAMICZNE PŁYTKI	7,4	3,42
03	TOALETA	CERAMICZNE PŁYTKI	CERAMICZNE PŁYTKI	3,6	3,42
04	MAGAZYN SPRZĘTU PLYWAJĄCEGO	POWŁOKA NA BETON		85,0	3,50
05	MAGAZYN NR1	CERAMICZNE PŁYTKI	CERAMICZNE PŁYTKI	6,5	3,42
06	MAGAZYN NR2	CERAMICZNE PŁYTKI	CERAMICZNE PŁYTKI	6,5	3,42



- ☒ Oprawa oświetlenia podstawowego LED, 35W, 43000lm, IP65
- ☒ LED, 37W, 3700lm
- ☒ LED, 28W, 3050lm
- ☒ Oprawa oświetlenia awaryjnego LED, 5W, 140lm
- ☒ Łącznik instalacyjny
- ☒ 101 numer obwodu

JEDYNOSTKA PROJEKOWA: **ELEKTROWNIE WODNE ZENERIS SP. Z O.O.**
 UL. PADEREWSKIEGO 7, 61-770 POZNAŃ
 ADRES DO KORESPONDENCJI:
 UL. PADEREWSKIEGO 8, 61-770 POZNAŃ

INWESTOR: **MIĘDZYGOSKARSKA WODNIARSKA I KANALIZACYJNA W MIEJSCOWOŚCI OLSZTYNEK**

ADRES INWESTYCJI:
 GMINA OLSZTYNEK
 DZ. NR: 148, 156, 157, 158, 159, 153
 OBRZEB: 0006
 GMINA: OLSZTYNEK
 POWIAT: OLSZTYŃSKI
 WOJ.: WARMINSKO-MAZURSKIE

NR INWESTYCJI:
 24/M/2017 Z DNIA 21.02.2017
 NR PROJEKTU:
 2017/2/3

STADIUM:
 PB+PW

DATA: 06.2017
 NR RYSUNKU: **E.2**

INSTALACJE ELEKTRYCZNE:
 INŻ. INZ. ADAM STURMER
 ul. Wesoła 10, 62-800 Środa
 tel. 71 72 22 22 22
 www.sturmer.pl

BRANŻOWY: WŁOCLICH PODWOJSKI
 ul. Wesoła 10, 62-800 Środa
 tel. 71 72 22 22 22
 www.wloclichpodwojski.pl