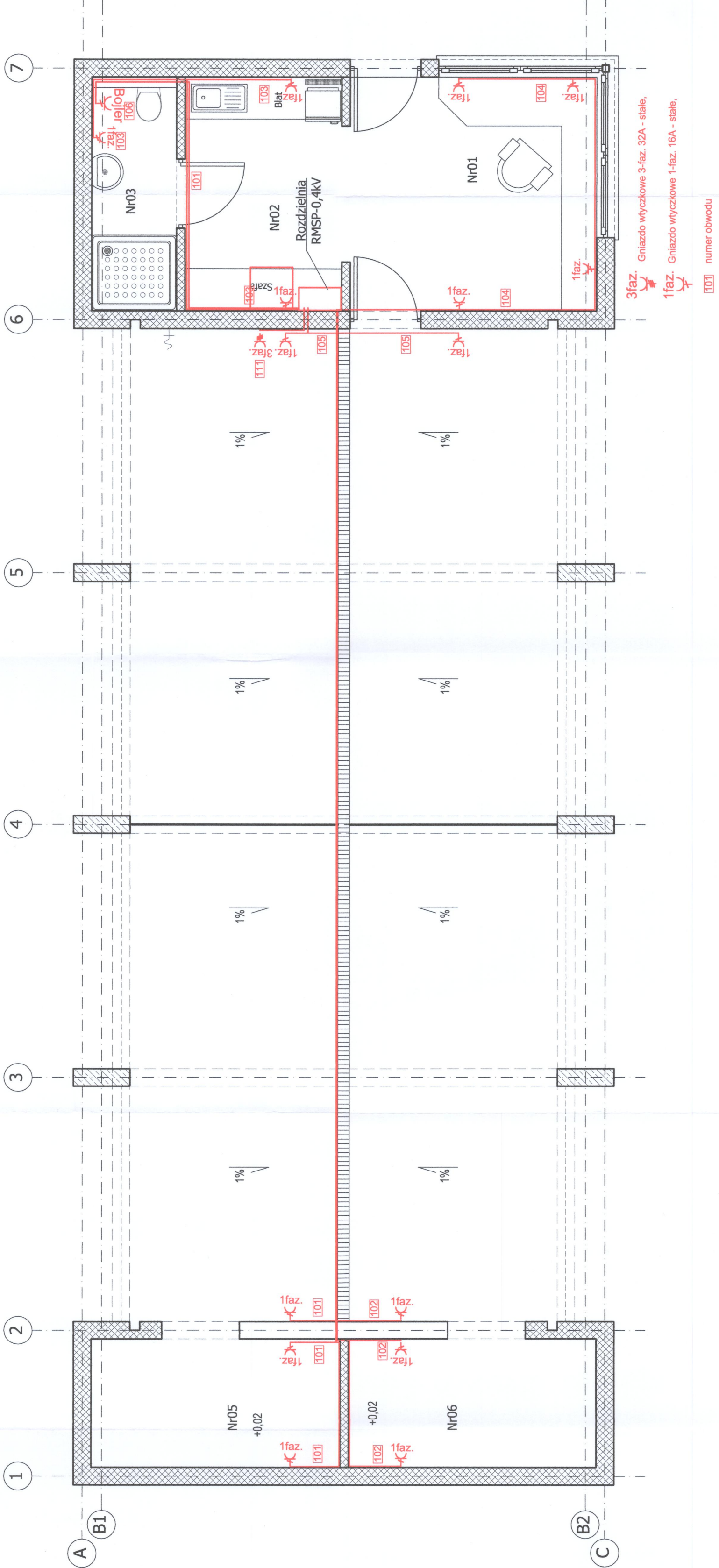


POMIESZCZENIA

NR POM.	NAZWA POMIESZCZENIA	WYKONCZENIE I E POSADZKI	POW. [m ²]	WYSOKOŚĆ [m]
01	POMIESZCZENIE OBSŁUGI	PLYTKI CERAMICZNE	11,6	3,42
02	ZAPLECZE SOCJALNE	PLYTKI CERAMICZNE	7,4	3,42
03	TOALETA	PLYTKI CERAMICZNE	3,6	3,42
04	MAGAZYN SPRZĘTU PŁYWAJĄCEGO	POWŁOKA NA BETON	85,0	3,50
05	MAGAZYN NR1	PLYTKI CERAMICZNE	6,5	3,42
06	MAGAZYN NR2	PLYTKI CERAMICZNE	6,5	3,42



3faz. Gniazdo wtyczkowe 3-faz. 32A - stале,
 1faz. Gniazdo wtyczkowe 1-faz. 16A - stале,
 [101] numer obwodu

JEDYNOSTKA PROJEKTOWA:
ELEKTROWNE WODNE ZENERIS
 UL. PADEREWSKIEGO 7, 61-770 POZNAŃ
 ADRES DO KORESPONDENCJI:
 UL. PADEREWSKIEGO 8, 61-770 POZNAŃ

INWESTOR:
 GMINA OLSZTYNEK
 UL. RATUSZ 1, 11-016 OLSZTYNEK

NR LAMOWY:
 24/M/2017 Z DNIA 21.02.2017

NR PROJEKTU:
 2017/23

STADIUM:
 PB+PW

TYTUŁ RYSUNKU:
**MAGAZYN SPRZĘTU PŁYWAJĄCEGO
 GNIAZDA ELEKTRYCZNE**

DATA:
 06.2017

SKALA:
 1:50

NR RYSUNKU:
E.1

PROJEKTOWAŁ:
 mgr inż. ADAM STURMER

SPRZĄDZIŁ:
 mgr inż. WOJCIECH PODWOJSKI

PROJEKTOWAŁ:
Assins

PROJEKTOWAŁ:
AW