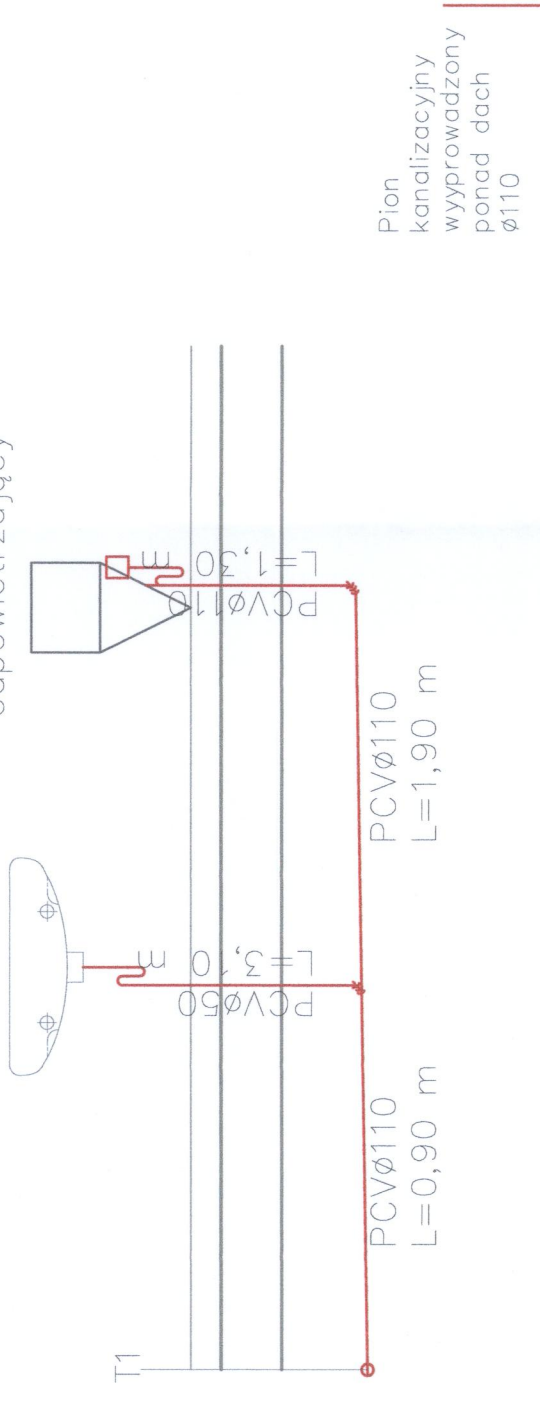
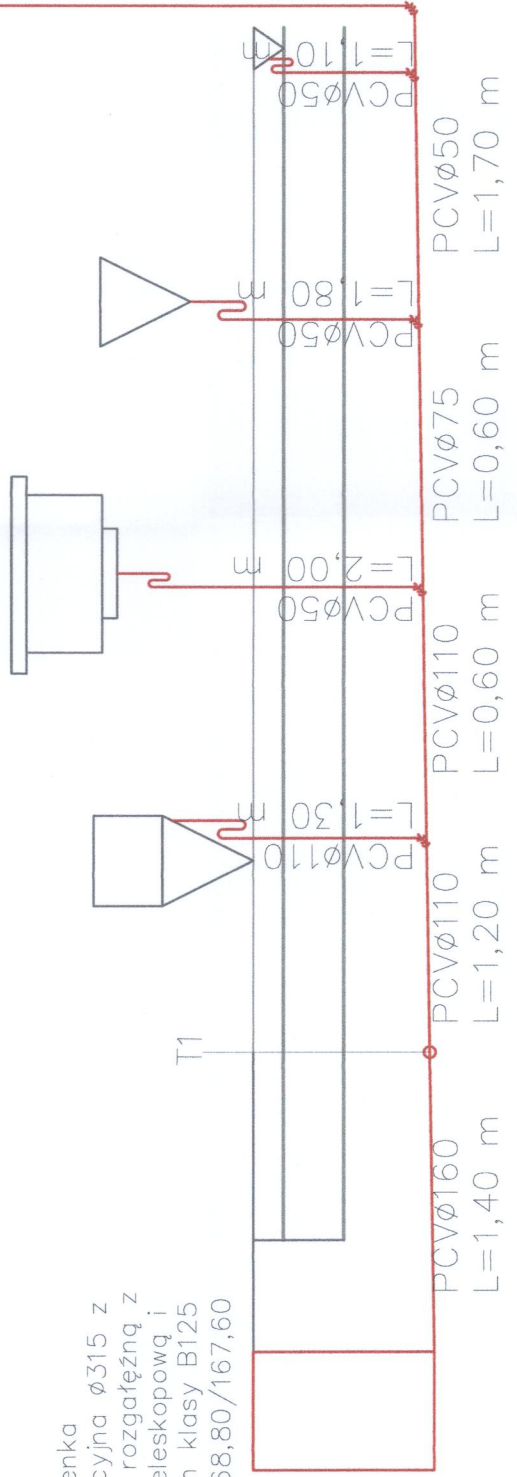


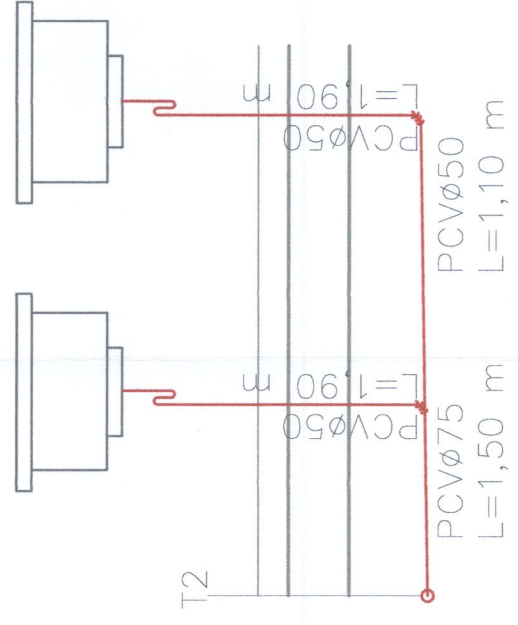
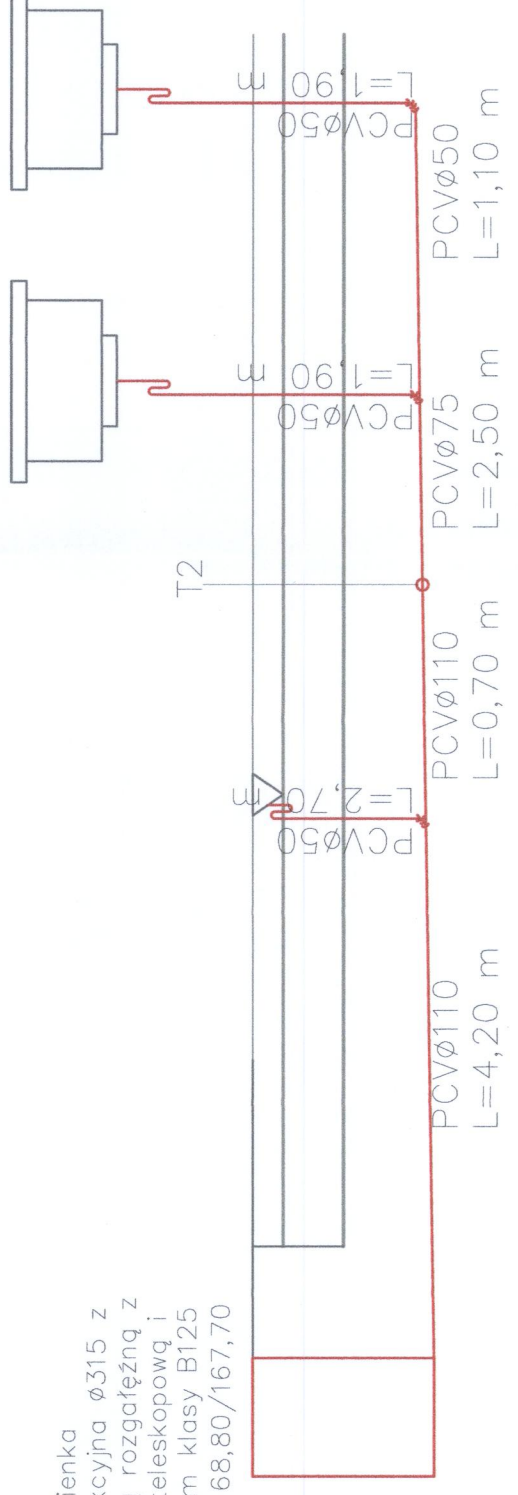
Zawór napowietrzający odpowietrzający



Studzienka inspekcyjna ø315 z kinetą rozgałęźną z rurą teleskopową i wążem klasy B125 SP2 168,80/167,70



Studzienka inspekcyjna ø315 z kinetą rozgałęźną z rurą teleskopową i wążem klasy B125 SP2 168,80/167,70



JEDYNOŚCIĄ PROJEKTOWĄ: ELEKTROWNIE WODNE ZENERIS SP. Z O.O. UŁ. PADEREWSKIEGO 7, 61-770 POZNAŃ ADRES DO KORESPONDENCJI: UŁ. PADEREWSKIEGO 8, 61-770 POZNAŃ

**ZENERIS**

NAZWA INWESTYCJI: ZAGOSPODAROWANIE PLĄŻY MIEJSKIEJ NAD JEZIOREM JEJMIÓŁOWO W MIEJSCOWOŚCI OLSZTYNEK

INWESTOR: GMINA OLSZTYNEK UŁ. RATUSZ 1, 11-015 OLSZTYNEK

ADRES INWESTYCJI: DZ NR: 148, 156, 157, 158, 159, 153 OBRZEB: 0006 GMINA: OLSZTYNEK POWIAT: OLSZTYŃSKI WOJ.: WARMIŃSKO-MAZURSKIE

NR UMOWY: 24/III/2017 Z DNIA 21.02.2017

NR PROJEKTU: 2017/23

STADIUM: PB+PW

BRANZA SANITARNA: mgr inż. SŁAWOMIR WOLNY upr. w spec. Instal. nr WKP/21/3PW/05/15

DATA: 06.2017

SKALA: 1:100

NR RYSUNKU: WK.6

BRANZA SANITARNA: mgr inż. KRZYSZTOF HES upr. w spec. Instal. nr LBS/PP/08/08/008