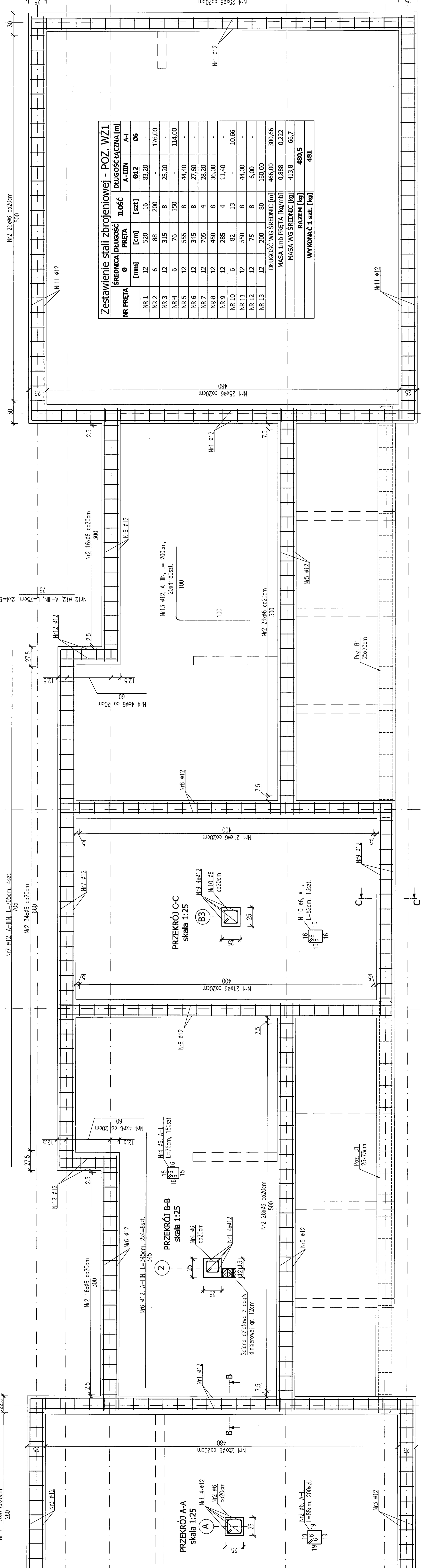


WIENCE ŻELBETOWE - POZ. WZ1 - 1 szt.
 skala 1:25



Zestawienie stali zbrojeniowej - POZ. WZ1

NR PRĘTA	SREDNICA [mm]	DLUGOSC [cm]	PRĘTA [szt]	II OSIŁ	DLUGOSC ŁĄCZNA [m]	A-I	Ø6
NR 1	12	520	16	83,20	-	-	176,00
NR 2	12	315	8	25,20	-	-	114,00
NR 3	12	555	8	44,40	-	-	176,00
NR 4	12	345	8	27,60	-	-	114,00
NR 5	12	705	4	28,20	-	-	114,00
NR 6	12	450	8	36,00	-	-	144,00
NR 7	12	285	4	11,40	-	-	46,80
NR 8	12	82	13	-	-	-	10,66
NR 9	12	550	8	44,00	-	-	176,00
NR 10	12	75	8	6,00	-	-	24,00
NR 11	12	200	80	160,00	-	-	640,00
NR 12	12	200	80	160,00	-	-	640,00
NR 13	12	200	80	160,00	-	-	640,00
WYKONANIE 1 szt. [kg]							480,5
RAZEM [kg]							481

- BETON B30 (C25/30)
- STAL ZBROJENIOWA - Ø12 - A-IIIIN (B500SP);
 fyk=500 MPa
- siemiono ø6 - A-I
- KLASA ŚRODKOWSKA - XC1, XC3
- OULUNA ZBROJENIA - cnom=25 mm
- PROMIEN ZAGĘBCIA PRĘTÓW
 Ø12 - R=5cm; ø6 - R=2,5cm.
- BELKA - POZ. B1 WG RYS. K.II.5.0
- PRET NR13 UMIESZCIC W NARÓZNIKACH
- WIENCÓW POZ. WZ1 ORAZ DOMAŻAC DO
- PRETON PODŁOZNYCH
- OBIEKTOŚĆ BETONU:
 POZ. WZ1 - 4,23 m³

PRZEKRÓJ A-A
 skala 1:25

NR1 4xø12
 NR2 ø6 co20cm

Ściana działowa z cegły klinkierowej gr. 12cm

PRZEKRÓJ B-B
 skala 1:25

NR6 ø12
 NR4 ø6, A-I
 L=76cm, 150szt.

PRZEKRÓJ C-C
 skala 1:25

NR2 26xø6 co20cm
 NR9 ø12
 L=500cm, 20x4=80szt.

WIENCE ŻELBETOWE - POZ. WZ1
 skala 1:25

INWESTOR:
 mgr inż. ADAM BĘGOSKI

PROJEKTANT:
 mgr inż. PIOTR ZABEREK

OPRACOWANIE:
 mgr inż. ADAM BĘGOSKI

DATA:
 2017/2017

STADIUM:
 1:25

K.II.6.0

WYKONANIE

WYKONAWCA:
 ELEKTROMECHANICZNE ZENERIS SP. Z O.O.
 UL. PADEREWSKIEGO 7, 61-770 POZNAN
 UL. MIAKOWSKIEGO 8, 61-770 POZNAN

WYKONANIE

WYKONAWCA:
 ELEKTROMECHANICZNE ZENERIS SP. Z O.O.
 UL. PADEREWSKIEGO 7, 61-770 POZNAN
 UL. MIAKOWSKIEGO 8, 61-770 POZNAN

WYKONANIE

WYKONAWCA:
 ELEKTROMECHANICZNE ZENERIS SP. Z O.O.
 UL. PADEREWSKIEGO 7, 61-770 POZNAN
 UL. MIAKOWSKIEGO 8, 61-770 POZNAN

WYKONANIE

WYKONAWCA:
 ELEKTROMECHANICZNE ZENERIS SP. Z O.O.
 UL. PADEREWSKIEGO 7, 61-770 POZNAN
 UL. MIAKOWSKIEGO 8, 61-770 POZNAN