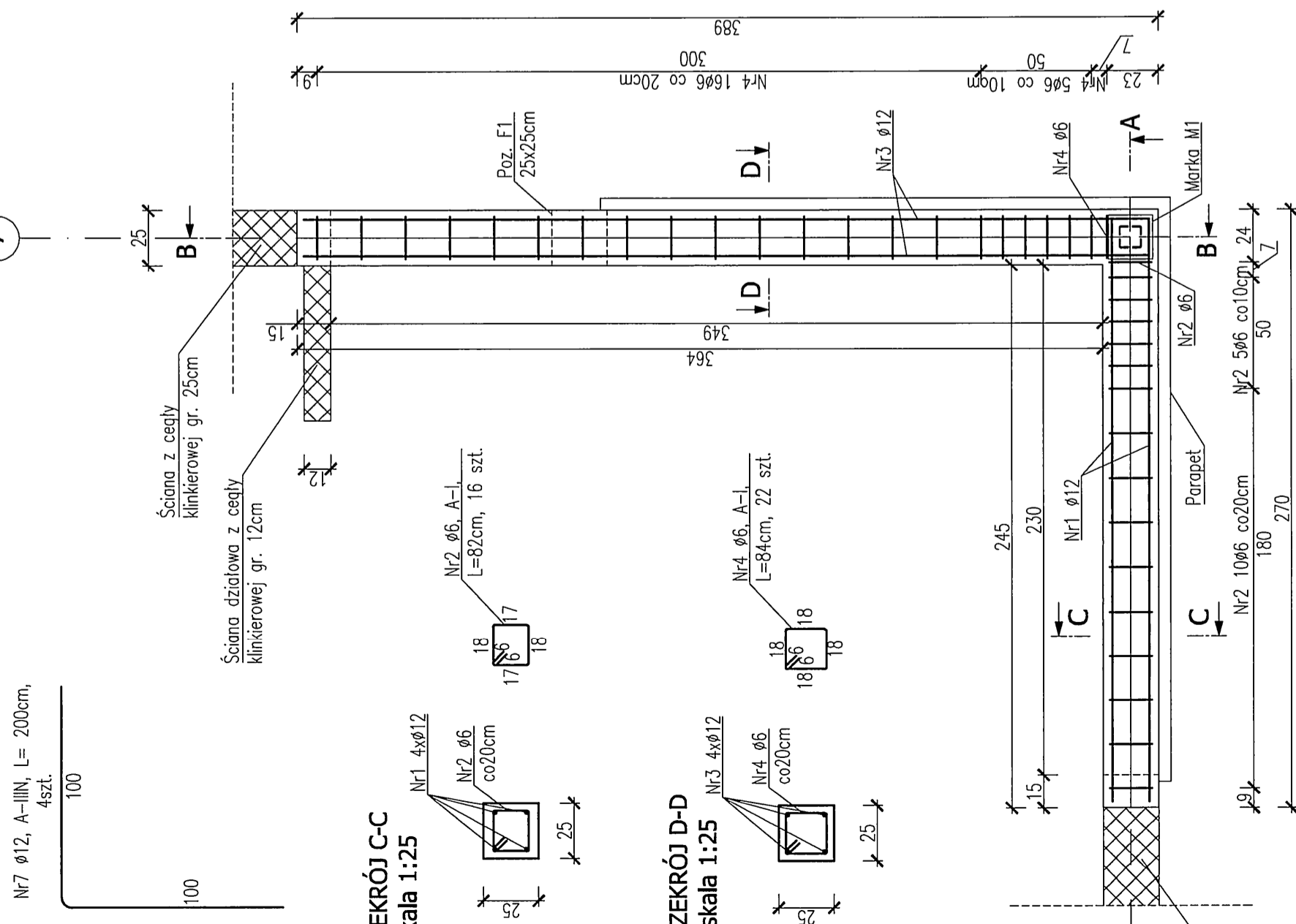
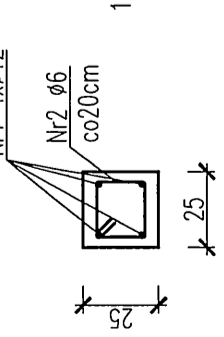


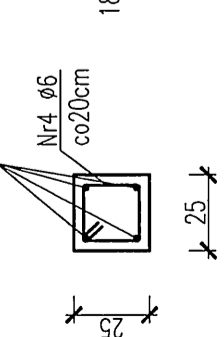
NADPROŻE ŻELBETOWE- POZ. NP1: 1 szt.
RZUT Z GÓRY
skala 1:25



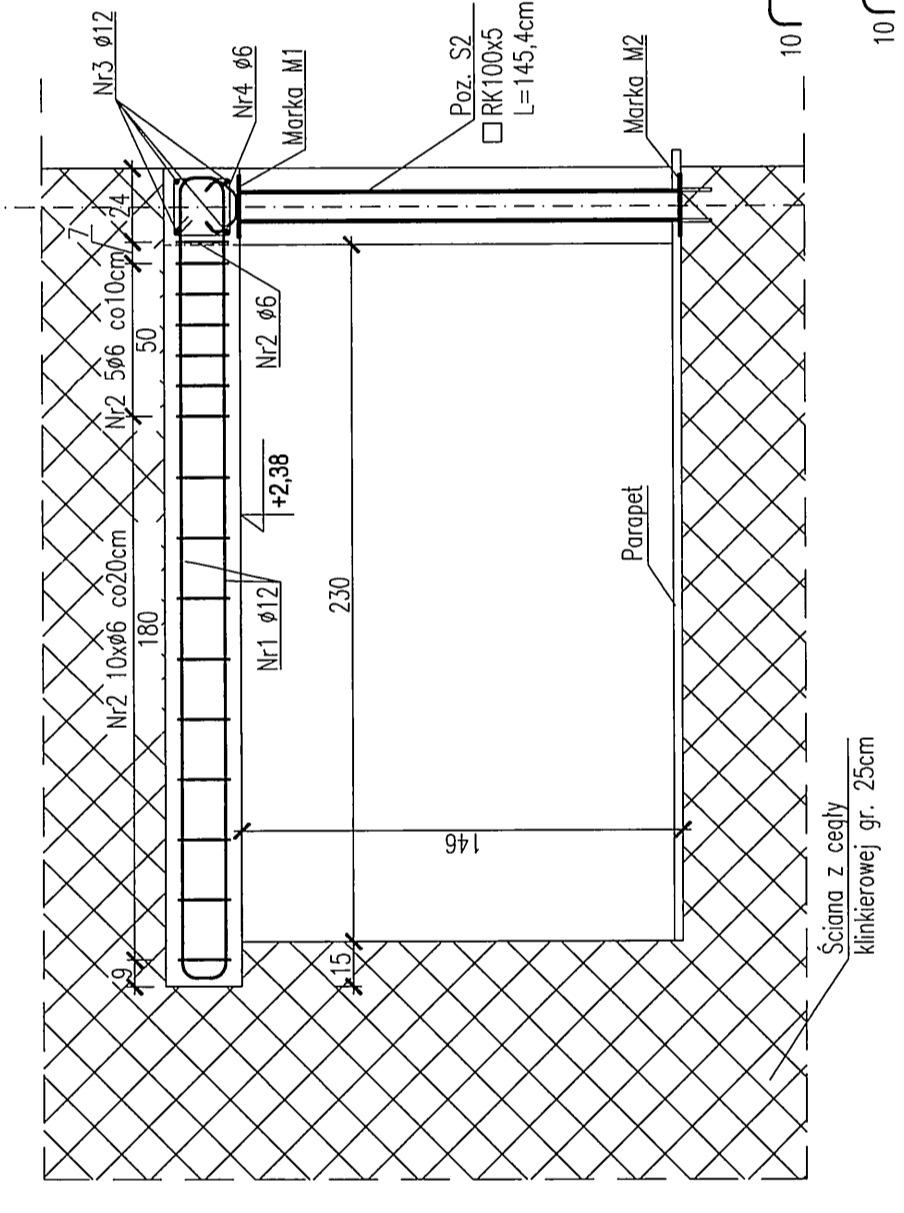
PRZEKRÓJ C-C
skala 1:25



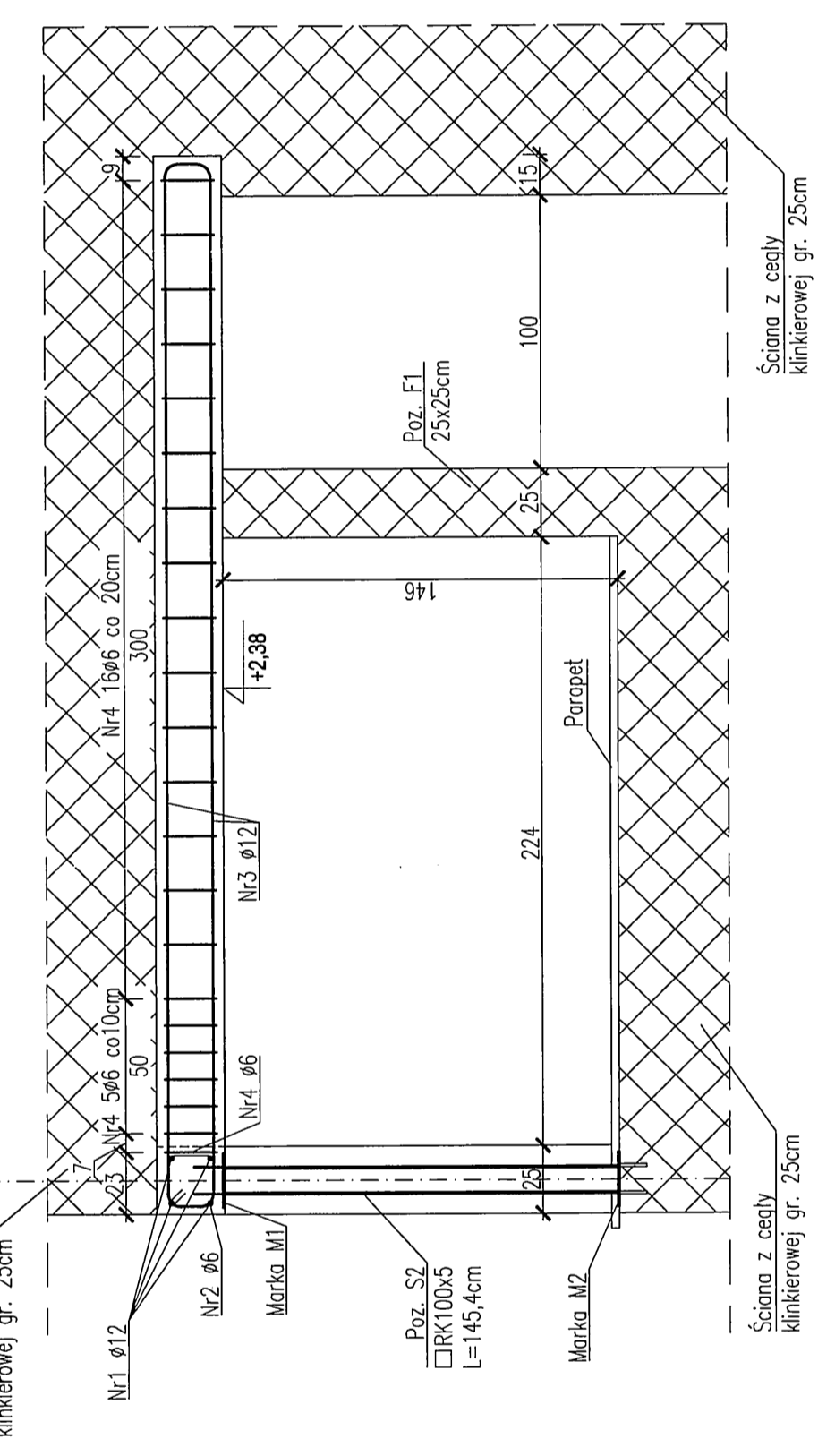
PRZEKRÓJ D-D
skala 1:25



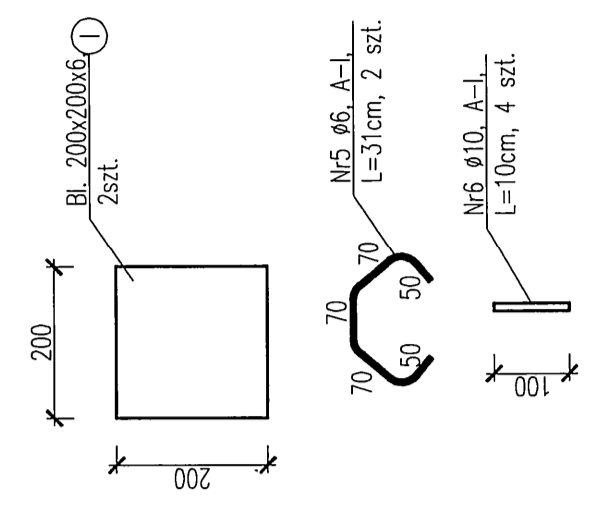
PRZEKRÓJ A-A
skala 1:25



PRZEKRÓJ B-B
skala 1:25



Elementy
(wym. w mm)
skala 1:10



Zestawienie stali profilowej - POZ. S2

NR ELEMENTU	PROFIL	ILOŚĆ [szt]	DLUGOŚĆ EL [mm]	CIĘŻAR CAŁK [m]	JEDNOSTK. RAZEM
I	BL 6x200	2	200	0,40	3,77
POZ. S2	RK 100x5	1	1454	1,45	21,37
RAZEM [kg]					25,1
+ 1,8% NA SPOJNY [kg]					0,5
Ogółem dla 1szt [kg]					26

MARKA M1 - 1szt.:
• STAL S35X
PRET NR 5 PRZYSPAWAĆ OBUSTRONNIE SPOINĄ PACHWINOWĄ DO BLACHY NR 1.
• MARKĘ UMIESZCIC W SZALUNKU NADPROŻA I ZABETONOWAĆ RAZEM Z NADPROŻEM - POZ. NP1
• PO WYKONANIU NADPROŻA I ROZSZALOWANIU, DO MARKI PRZYSPAWAĆ SPOINĄ PACHWINOWĄ DOOKOŁNĄ $\alpha=4mm$ RURIĘ KWADRATOWĄ 100x5 - POZ. S2

Zestawienie stali zbrojeniowej - POZ. NP1

NR PRĘTA	DLUGOŚĆ ŁĄCZNA [m]		ILOŚĆ [szt]	Ø [mm]	Ø10	Ø12	Ø16
	PRETA [cm]	A-III					
NR 1	12	280	4	11,20	-	-	-
NR 2	6	82	16	-	-	13,12	-
NR 3	12	400	4	16,00	-	-	-
NR 4	6	84	22	-	-	-	18,48
NR 5	6	31	2	-	-	-	0,62
NR 6	10	10	4	-	0,40	-	-
NR 7	12	200	4	8,00	-	-	-
DLUGOŚĆ WG ŚREDNIC [m]				35,20	0,40	32,22	-
MASA 1mb PRĘTA [kg/mb]				0,888	0,616	0,222	-
MASA WG ŚREDNIC [kg]				31,3	0,2	7,2	-
WYKONAĆ 1 szt. [kg]				39			

MARKA M2 - 1szt.:
• STAL S35X
CZYTERY PRETY NR 6 PRZYSPAWAĆ DOCZOŁOWO DO BLACHY NR 1 W MURZE Z CEGŁY KLINKIEROWEJ WYKONAĆ 4 OTWORY Ø12mm NA GŁĘBOKOŚĆ 12cm
• W KAŻDY OTWÓR WPROWADZIĆ KOTWIE CHEMICZNE DO 3/4 GŁĘBOKOŚCI OTWORU
• WYKONAĆ MARKĘ WPROWADZIĆ DO OTWORÓW Z KOTWAMI
• PO OSADZENIU MARKI W MURZE, PRZYSPAWAĆ DO NIEJ SŁUP STALOWY Z RURY KWADRATOWEJ 100x5 - POZ. S2 SPOINĄ PACHWINOWĄ DOOKOŁNĄ $\alpha=4mm$.

± 0,00=166,50 m n.p.m.
• WYKONCZENIE - POWŁOKI MALARSKIE

JEKONKRA PROJEKTOWA
ELEKTROWANIE WODNE ZENERIS SP. Z O.O.
UL. PADEREWSKIEGO 7, 61-770 POZNAŃ
ADRES DO KORESPONDENCJI:
ZENERIS
UL. PADEREWSKIEGO 8, 61-770 POZNAŃ

WYKONANIE PRAC
ZAGOSPODAROWANIE PŁAZY WIEJSKIEJ NAD JEZIOREM JEJDOŁOWO
W MIEJSCOWOŚCI OLSZTYNEK
INWESTOR:
GMINA OLSZTYNEK
UL. RATUSZ 1, 11-615 OLSZTYNEK
GMINA: OLSZTYNEK
POWIAT: OLSZTYŃSKI
WOJ.: WARMIŃSKO-MAZURSKIE
NR LICYTACYJNY:
24/N/2017 Z DNIA 21.02.2017
NR PROJEKTU:
2017/23
STADIUM:
PB+PW

TYTUŁ RYSUNKU:
BUDYNEK MAGAZYNOWY SPRZĘTU PLYWAJĄCEGO
NADPROŻE - POZ. NP1, SŁUPEK- POZ. S2
DATA:
08.2017
SKALA:
1:25/1:10
NR RYSUNKU:
K.I.9.0

KONSTRUKTOR:
mgr inż. PIOTR ZABEREK
mgr. w inż. Łukasz Szepiowski
SPRAWDZAJĄCY:
mgr inż. STEFAN WYCZKOWSKI
mgr. w inż. Łukasz Szepiowski
OPRACOWUJĄCY:
mgr inż. ADAM BŁĘDZIŃSKI
PROJEKTANT:
mgr inż. ADAM BŁĘDZIŃSKI
NR STRONY:
1/30