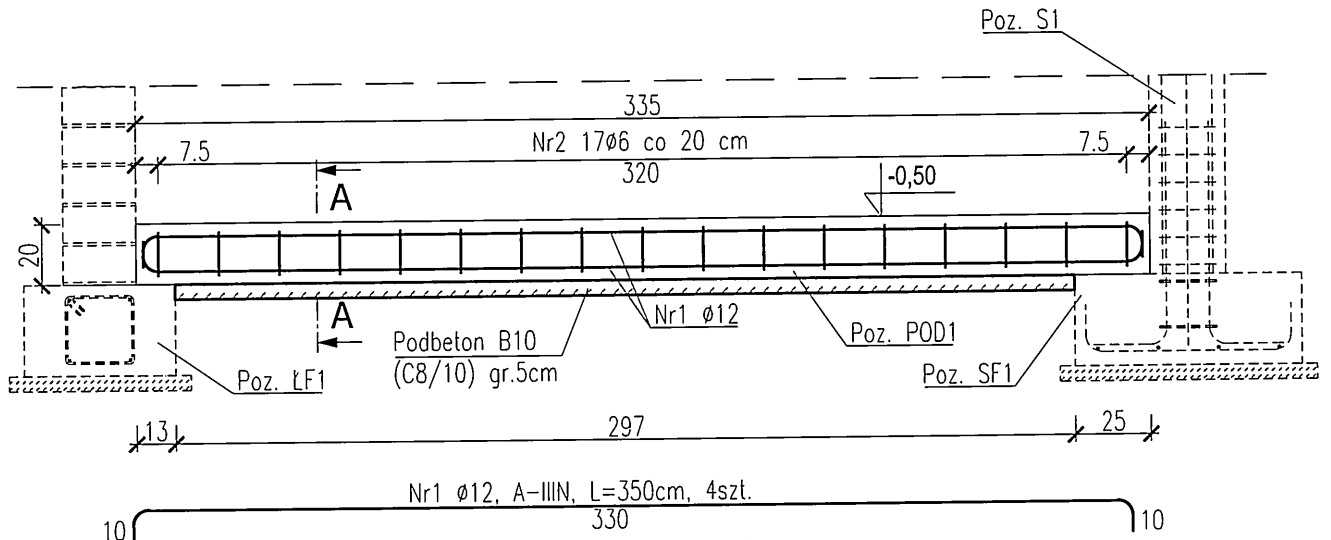
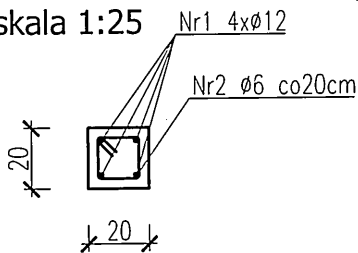


PODWALINA ŻELBETOWA- POZ. POD1

8szt.
skala 1:25



PRZEKRÓJ A-A skala 1:25



NR PRĘTA	ŚREDNIC A Ø [mm]	DŁUGOŚĆ PRĘTA [cm]	ILOŚĆ [szt]	DŁUGOŚĆ ŁĄCZNA [m]	
				A-IIIIN Ø12	A-I Ø6
NR 1	12	350	4	14.00	-
NR 2	6	64	17	-	10.88
DŁUGOŚĆ WG ŚREDNIC [m]				14.00	10.88
MASA 1mb PRĘTA [kg/mb]				0.888	0.222
MASA WG ŚREDNIC [kg]				12.4	2.4
RAZEM [kg]				14.8	
WYKONAĆ 8 szt. [kg]				119	

± 0,00=166,50 m n.p.m.

- BETON B30 (C25/30)
- PODBETON B10 (C8/10)
- STAL ZBROJENIOWA - Ø12 - A-IIIIN (B500SP); fyk=500 MPa
- strzemiona -Ø6 - A-I
- KLASA ŚRODOWISKA - XC4
- OTULINA ZBROJENIA - C_{nom}=30 mm
- PROMIĘN ZAGIĘCIA PRĘTÓW Ø12-R=5cm, Ø6-R=2,5cm,
- ŚŁUP - POZ. S1 WG RYS. K.I.5.0
- STOPA FUNDAMENTOWA - POZ. SF1 WG RYS. K.I.1.0
- ŁAWA FUNDAMENTOWA - POZ. ŁF1 WG RYS. K.I.1.0

- OBJĘTOŚĆ BETONU:
- POZ. POD1 - 0,13 m³

JEDNOSTKA PROJEKTOWA: ELEKTROWNIE WODNE ZENERIS		ELEKTROWNIE WODNE ZENERIS SP. Z O.O. UL. PADEREWSKIEGO 7, 61-770 POZNAŃ ADRES DO KORESPONDENCJI: UL. PADEREWSKIEGO 8, 61-770 POZNAŃ	
NAZWA INWESTYCJI: ZAGOSPODAROWANIE PŁAŻY MIEJSKIEJ NAD JEZIOREM JEMIOŁOWO W MIEJSCOWOŚCI OLSZTYNEK			
INWESTOR: GMINA OLSZTYNEK UL. RATUSZ 1, 11-015 OLSZTYNEK		ADRES INWESTYCJI: DZ. NR: 148, 156, 157, 158, 159, 153 OBREB: 0006 GMINA: OLSZTYNEK POWIAT: OLSZTYŃSKI WOJ.: WARMIŃSKO-MAZURSKIE	
NR UMOWY: 24/MI/2017 Z DNIA 21.02.2017		STADIUM: PB+PW	
NR PROJEKTU: 2017/2/3			
TREŚĆ RYSUNKU: BUDYNEK MAGAZYNOWY SPRZĘTU PŁYWAJĄCEGO PODWALINA ŻELBETOWA - POZ. POD1			
DATA: 06.2017	SKALA: 1:25	NR RYSUNKU: K.I.8.0	
KONSTRUKCJA: mgr inż. PIOTR ŻABIEREK upr. w specj. konstr.-bud. nr 35/PW/91		PODPIS: 	
SPRAWDZAJĄCY: mgr inż. STEFAN WYCZKOWSKI upr. w specj. konstr.-bud. nr WKP10286/PWOK/15		PODPIS: 	
OPRACOWUJĄCY: mgr inż. ADAM BŁĘDZKI		PODPIS: 	NR STRONY: 129