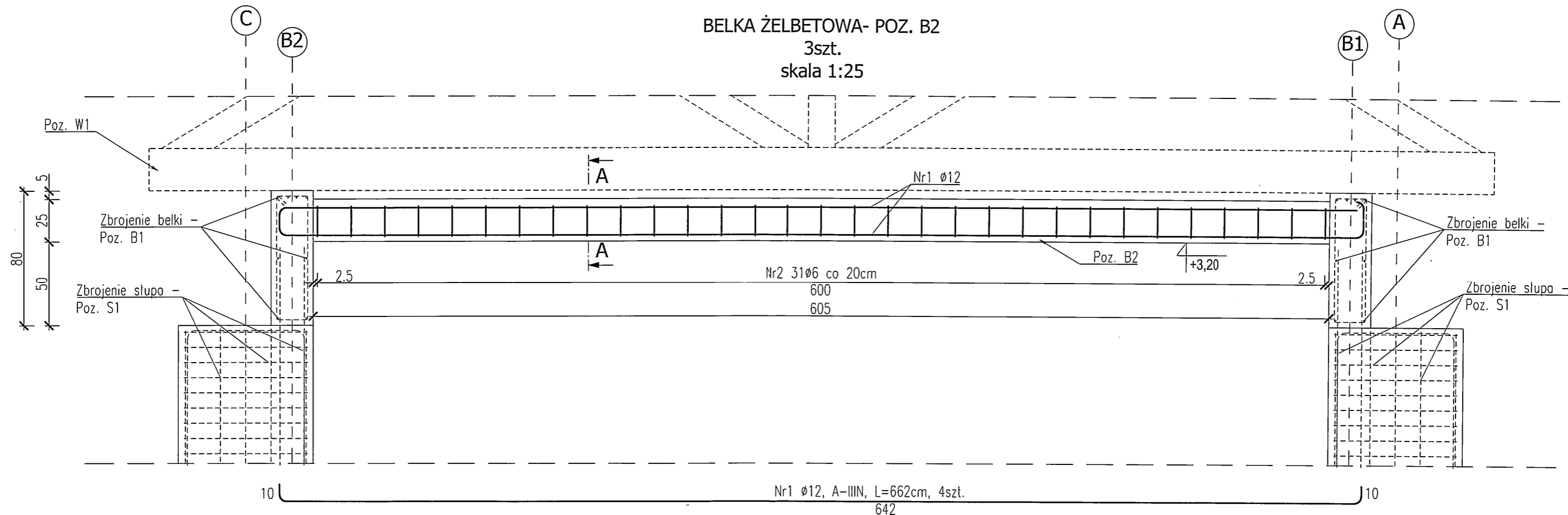


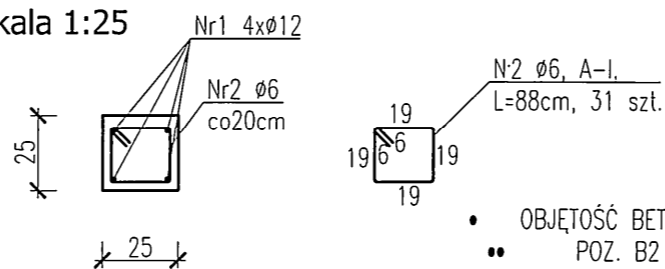
BELKA ŻELBETOWA- POZ. B2

3szt.

skala 1:25



PRZEKRÓJ A-A
skala 1:25



- OBJĘTOŚĆ BETONU:
- POZ. B2 - 0,38 m³

- BETON B30 (C25/30)
- STAL ZBROJENIOWA - Ø12 - A-IIIIN (B500SP); fyk=500 MPa
- strzemiona -Ø6 - A-I
- KLASA ŚRODOWISKA - XC1, XC3
- OTULINA ZBROJENIA - c_{nom}=25 mm
- PROMIĘŃ ZAGIĘCIA PRĘTÓW Ø12-R=5cm, Ø6-R=2,5cm,
- ŚLUP- POZ. S1 WG RYS. K.I.5.0
- BELKA - POZ. B1 WG RYS. K.I.5.0
- WIĄZAR DACHOWY - POZ. W1 WG RYS. K.I.4.0

± 0,00=166,50 m n.p.m.

Zestawienie stali zbrojeniowej - POZ. B2

NR PRĘTA	ŚREDNICA Ø [mm]	DŁUGOŚĆ PRĘTA [cm]	ILOŚĆ [szt]	DŁUGOŚĆ ŁĄCZNA [m]	
				A-IIIIN Ø12	A-I Ø6
NR 1	10	662	4	26,48	-
NR 2	6	88	31	-	27,28
DŁUGOŚĆ WG ŚREDNIC [m]				26,48	27,28
MASA 1mb PRĘTA [kg/mb]				0,616	0,222
MASA WG ŚREDNIC [kg]				16,3	6,1
RAZEM [kg]				22,4	
WYKONAĆ 3 szt. [kg]				67	

JEDNOSTKA PROJEKTOWA: ZENERIS	ELEKTROWNIE WODNE ZENERIS SP. Z O.O. UL. PADEREWSKIEGO 7, 61-770 POZNAŃ ADRES DO KORESPONDENCJI: UL. PADEREWSKIEGO 8, 61-770 POZNAŃ	
NAZWA INWESTYCJI: ZAGOSPODAROWANIE PŁAŻY MIEJSKIEJ NAD JEZIOREM JEMIOŁOWO W MIEJSCOWOŚCI OLSZTYNEK		
INWESTOR: GMINA OLSZTYNEK UL. RATUSZ 1, 11-015 OLSZTYNEK	ADRES INWESTYCJI: DZ. NR: 148, 156, 157, 158, 159, 153 OBRĘB: 0006 GMINA: OLSZTYNEK POWIAT: OLSZTYŃSKI WOJ.: WARMIŃSKO-MAZURSKIE	
NR UMOWY: 24/II/2017 Z DNIA 21.02.2017	STADIUM: PB+PW	
TREŚĆ RYSUNKU: BUDYNEK MAGAZYNOWY SPRZĘTU PŁYWAJĄCEGO BELKA ŻELBETOWA - POZ. B2		
DATA: 06.2017	SKALA: 1:25	NR RYSUNKU: K.I.7.0
KONSTRUKCJA: mgr inż. PIOTR ZABIEREK upr. w specj. konstr.-bud. nr 35/PW/91	PODPIS: 	
SPRAWDZAJĄCY: mgr inż. STEFAN WYCZKOWSKI upr. w specj. konstr.-bud. nr WKP/0286/PWOK/15	PODPIS: 	
OPRACOWUJĄCY: mgr inż. ADAM BŁĘDZKI	PODPIS: 	NR STRONY: 128