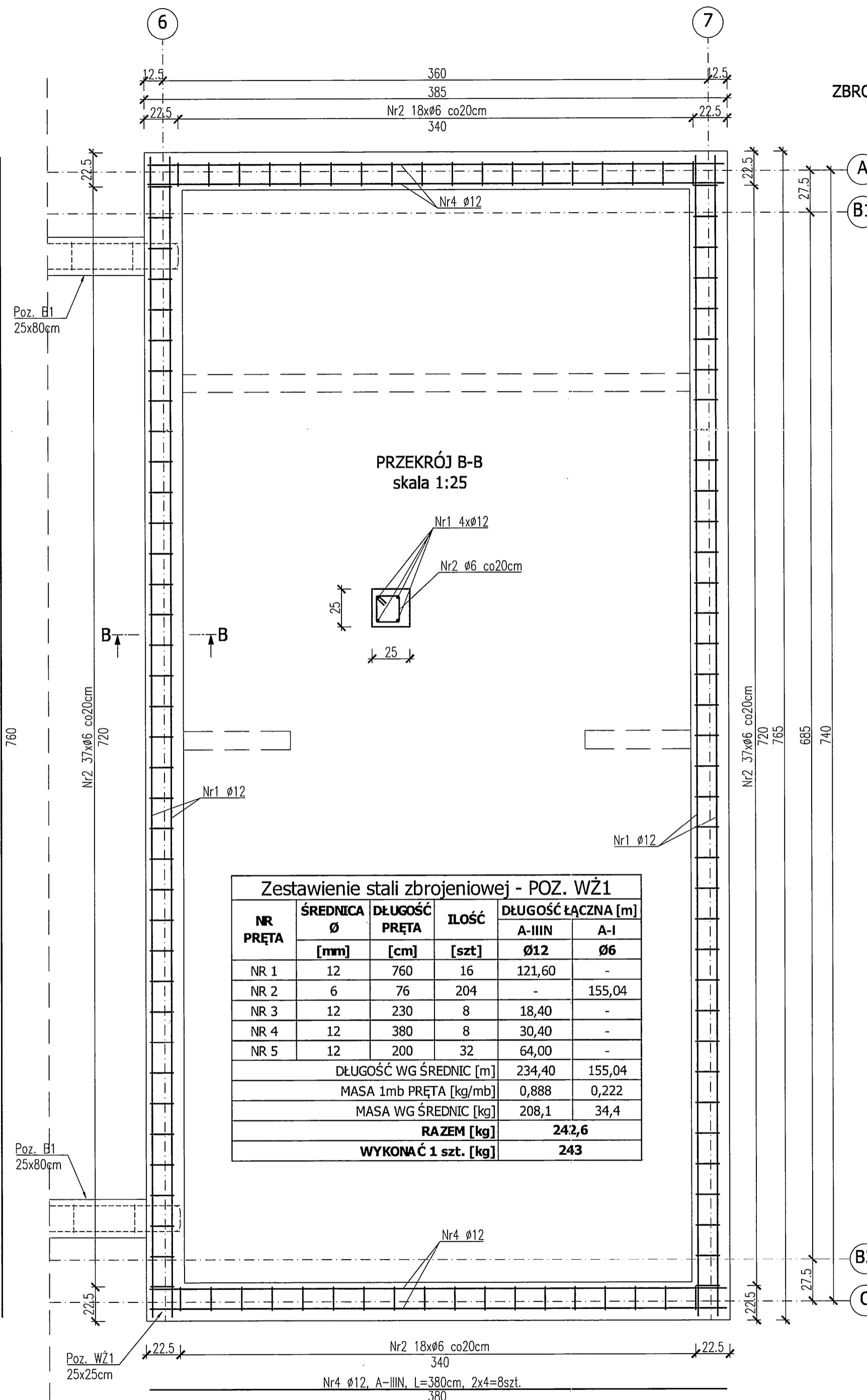
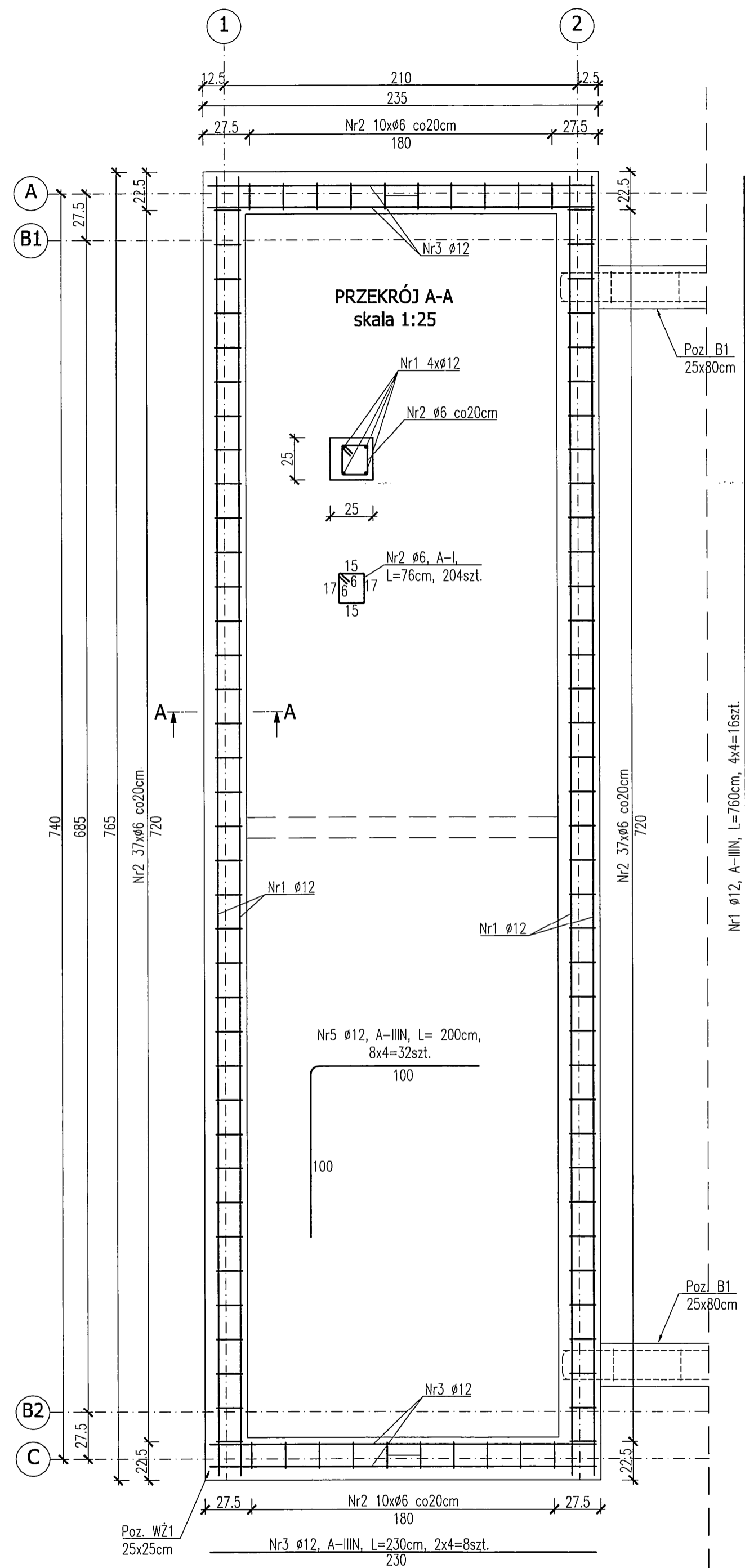


ZBROJENIE WIEŃCÓW - POZ. WŻ1
skala 1:25



Zestawienie stali zbrojeniowej - POZ. WŻ1

NR PRĘTA	ŚREDNICA Ø	DŁUGOŚĆ PRĘTA	ILOŚĆ [szt.]	DŁUGOŚĆ ŁĄCZNA [m]	
	[mm]	[cm]		A-IIIIN Ø12	A-I Ø6
NR 1	12	760	16	121,60	-
NR 2	6	76	204	-	155,04
NR 3	12	230	8	18,40	-
NR 4	12	380	8	30,40	-
NR 5	12	200	32	64,00	-
DŁUGOŚĆ WG ŚREDNIC [m]				234,40	155,04
MASA 1mb PRĘTA [kg/mb]				0,888	0,222
MASA WG ŚREDNIC [kg]				208,1	34,4
RAZEM [kg]				242,6	
WYKONAĆ 1 szt. [kg]				243	

- BETON B30 (C25/30)
- STAL ZBROJENIOWA - Ø12 - A-IIIIN (B500SP); fyk=500 MPa
- strzemiona -Ø6 - A-I
- KLASA ŚRODOWISKA - XC1, XC3
- OTULINA ZBROJENIA - c_{nom}=30 mm
- PROMIEN ZAGIECIA PRĘTÓW Ø12-R=5cm, Ø6-R=2,5cm,
- BELKA - POZ. B1 WG RYS. K.I.5.0
- PRĘT nr5 UMIEŚCIĆ W NAROŻACH WIEŃCÓW - POZ. WŻ1 I DOWIĄZAĆ DO PRĘTÓW NR1, NR3, NR4
- OBJĘTOŚĆ BETONU:
 - POZ. WŻ1 - 2,56 m³

JEDNOSTKA PROJEKTOWA: ELEKTROWNIE WODNE ZENERIS		ELEKTROWNIE WODNE ZENERIS SP. Z O.O. UL. PADEREWSKIEGO 7, 61-770 POZNAŃ ADRES DO KORESPONDENCJI: UL. PADEREWSKIEGO 8, 61-770 POZNAŃ	
NAZWA INWESTYCJI: ZAGOSPODAROWANIE PŁAŻY MIEJSKIEJ NAD JEZIOREM JEMIOŁOWO W MIEJSCOWOŚCI OLSZTYNEK			
INWESTOR: GMINA OLSZTYNEK UL. RATUSZ 1, 11-015 OLSZTYNEK		ADRES INWESTYCJI: DZ. NR: 148, 156, 157, 158, 159, 153 OBREB: 0008 GMINA: OLSZTYNEK POWIĄT: OLSZTYŃSKI WVJ: WARMIŃSKO-MAZURSKIE	
NR UMOWY: 24M/2017 Z DNIA 21.02.2017		STADIUM: PB+PW	
TREŚĆ RYSUNKU: BUDYNEK MAGAZYNOWY SPRZĘTU PŁYWAJĄCEGO WIEŃCE ŻELBETOWE - POZ. WŻ1			
DATA: 06.2017	SKALA: 1:25	NR RYSUNKU: K.I.6.0	
KONTROLUJĄCY: mgr inż. PIOTR ZABIEREK upr. w spec. konstr.-bud. nr 35/PW/01		PODPIŚĆ: <i>[Signature]</i>	
SPRAWDZAJĄCY: mgr inż. STEFAN WYCZKOWSKI upr. w spec. konstr.-bud. nr W/07/0288/PW/016		PODPIŚĆ: <i>[Signature]</i>	
OPRACOWUJĄCY: mgr inż. ADAM BŁĘDZKI		PODPIŚĆ: <i>[Signature]</i>	
		NR STRONY: 427	