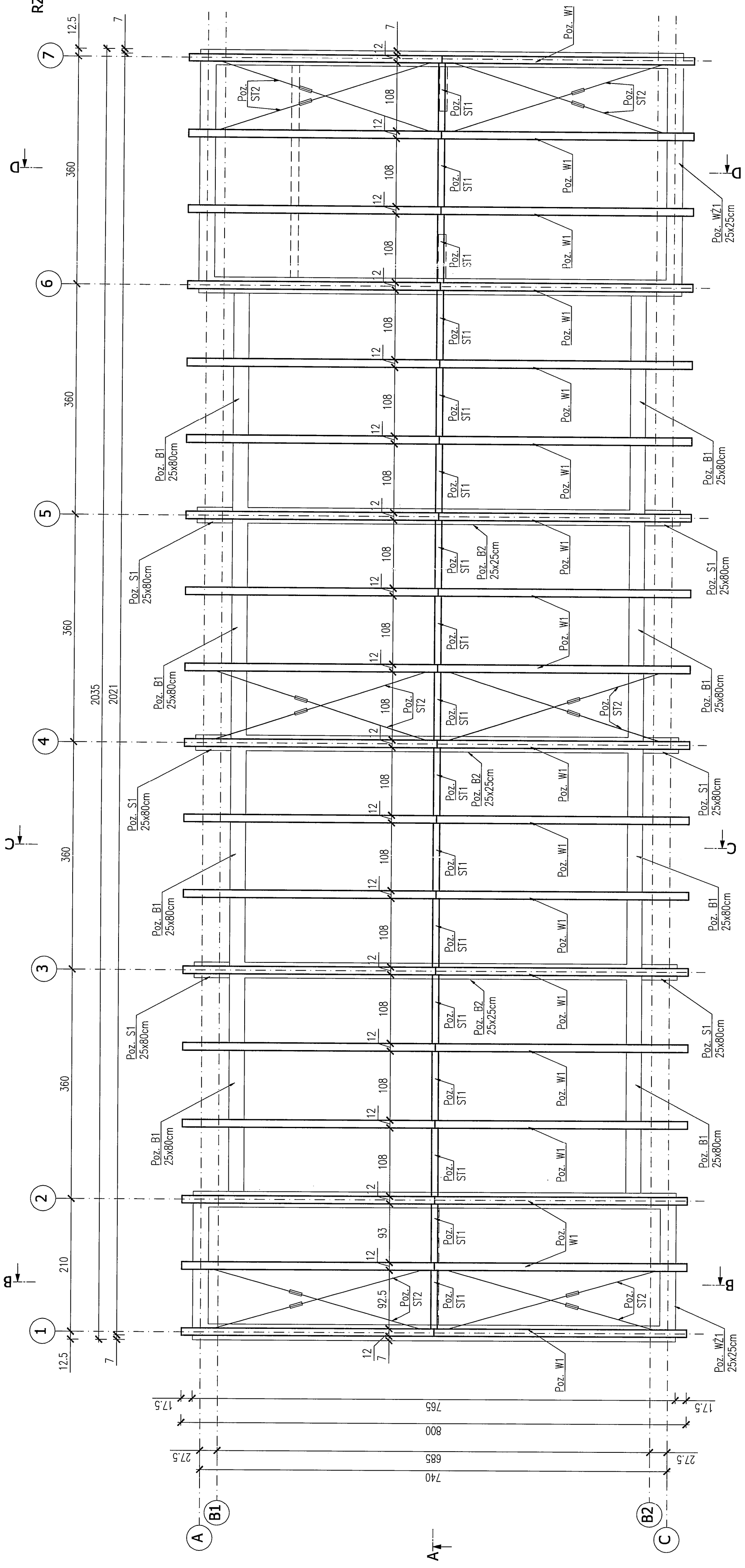


**RZUT KONSTRUKCJI DACHU**  
skala 1:50



- POZ. W1 – DREWNIANY WIĄZAR DACHOWY – WG RYS. NR K.I.4.0
- POZ. WZ1 – WIENIEC ŻELBETOWY – WG RYS. NR K.I.6.0
- POZ. B1 – BELKA ŻELBETOWA – WG RYS. NR K.I.5.0
- POZ. S1 – ŚLUF ŻELBETOWY – WG RYS. NR K.I.5.0
- POZ. B2 – BELKA ŻELBETOWA – WG RYS. NR K.I.7.0
- POZ. ST1 – STEŻENIE DACHOWE PODŁUŻNE 10x10cm – DREWNO C24, L=108cm, 17szt.
- POZ. ST2 – STEŻENIE DACHOWE POŁĄCZOWE – PRET Ø20: L=400cm, STAL ŚL3SX, ŚRUBA RZYMSKA M20x200, 12szt.

<b>BIURO PROJEKTOWE:</b> <b>ELEKTROWNE WODNE ZENERIS SP. Z O.O.</b> UL. PADEREWSKIEGO 7, 61-770 POZNAŃ ADRES DO KORESPONDENCJI: UL. PADEREWSKIEGO 8, 61-770 POZNAŃ <b>ZENERIS</b>	
<b>NAZWA INWESTYCJI:</b> ZAGOSPODAROWANIE PŁAŻY MIEJSKIEJ NAD JEZIOREM JEJMOŁOWO W MIEJSCOWOŚCI OLSZTYNEK	
<b>ADRES INWESTYCJI:</b> GMINA OLSZTYNEK UL. RAJUSZ 1, 11-015 OLSZTYNEK POWIAT OLSZTYNEK WOJEWÓDZTWO WIELKOPOLSKIE	<b>ADRES INWESTYCJI:</b> DZ. NR. 146, 156, 157, 158, 159, 153 OBRĘB: 0008 POWIAT OLSZTYNEK WOJEWÓDZTWO WIELKOPOLSKIE
<b>NR DOKUMENTU:</b> 24/M/2017 Z DNIA 21.02.2017	<b>DATA:</b> 06.2017
<b>NR PROJEKTU:</b> 2017/23	<b>STADIUM:</b> PB&PW
<b>Tytuł rysunku:</b> <b>BUDYNEK MAGAZYNOWY SPRZĘTU PLYWAJĄCEGO</b> <b>RZUT KONSTRUKCJI DACHU</b>	
<b>SKALA:</b> 1:50	<b>NR RYSUNKU:</b> <b>K.I.3.0</b>
<b>ARCHITECTURA:</b> mgr inż. Andrzej GRZEGORZ CENCEK (zgodnie z zapisami w projekcie)	<b>PROJEKT:</b> 
<b>SPRAWDZIŁ:</b> mgr inż. inż. KATARZYNA WEISS (zgodnie z zapisami w projekcie)	<b>PROJEKT:</b> 
<b>KONSTRUKCJA:</b> mgr inż. PIOTR ZABIELEK (zgodnie z zapisami w projekcie)	<b>PROJEKT:</b> 
<b>OPRACOWAŁ:</b> mgr inż. STEFAN WYCKOMSKI (zgodnie z zapisami w projekcie)	<b>PROJEKT:</b> 
<b>OPRACOWAŁ:</b> mgr inż. ADAM BRĘDZIŃSKI	<b>PROJEKT:</b> 
<b>OPRACOWAŁ:</b> mgr inż. ADAM BRĘDZIŃSKI	<b>PROJEKT:</b> 