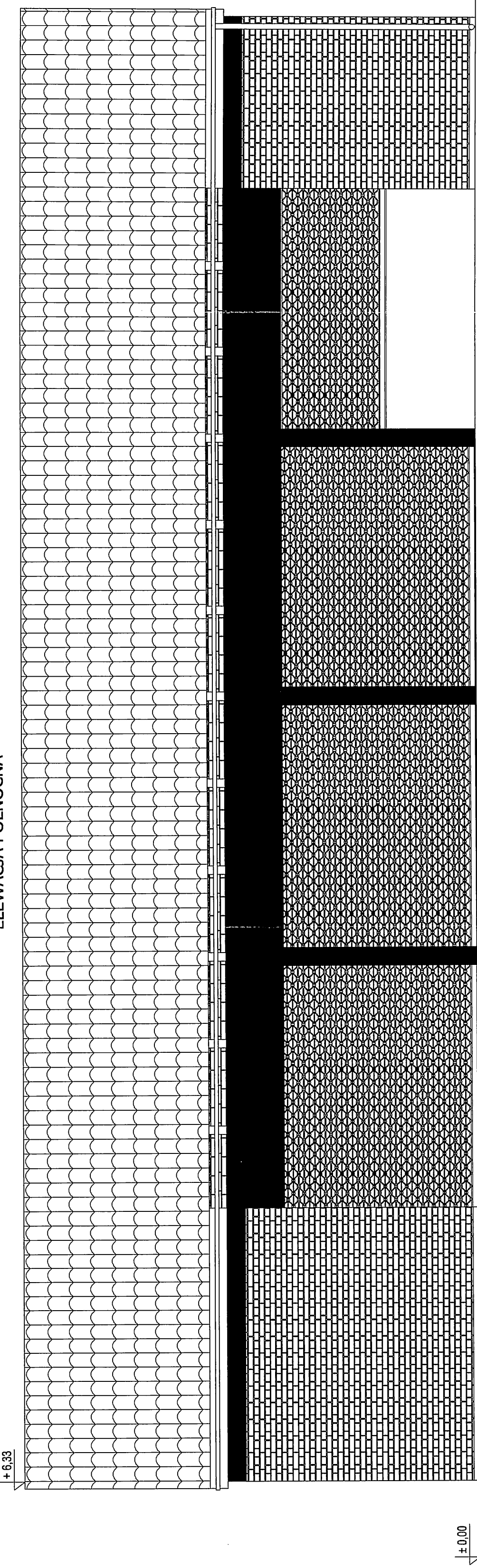
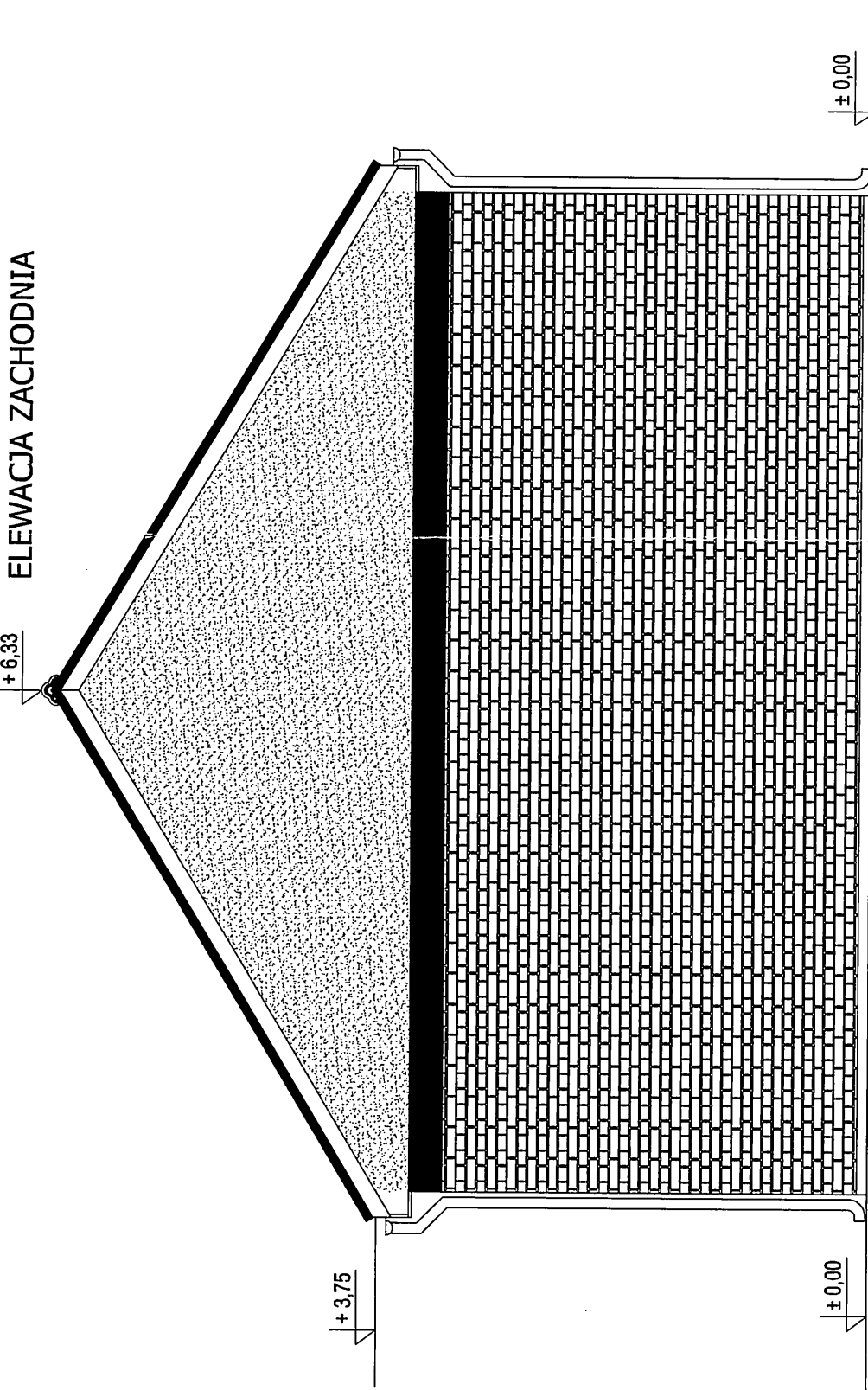


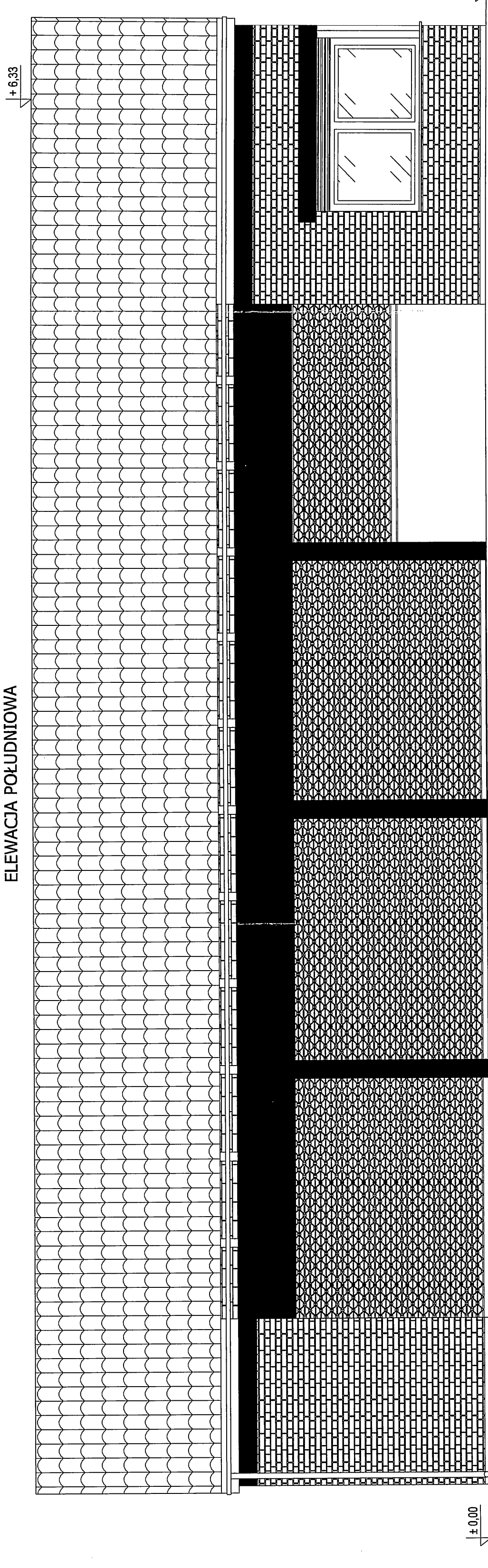
ELEWACJA PÓŁNOCNA



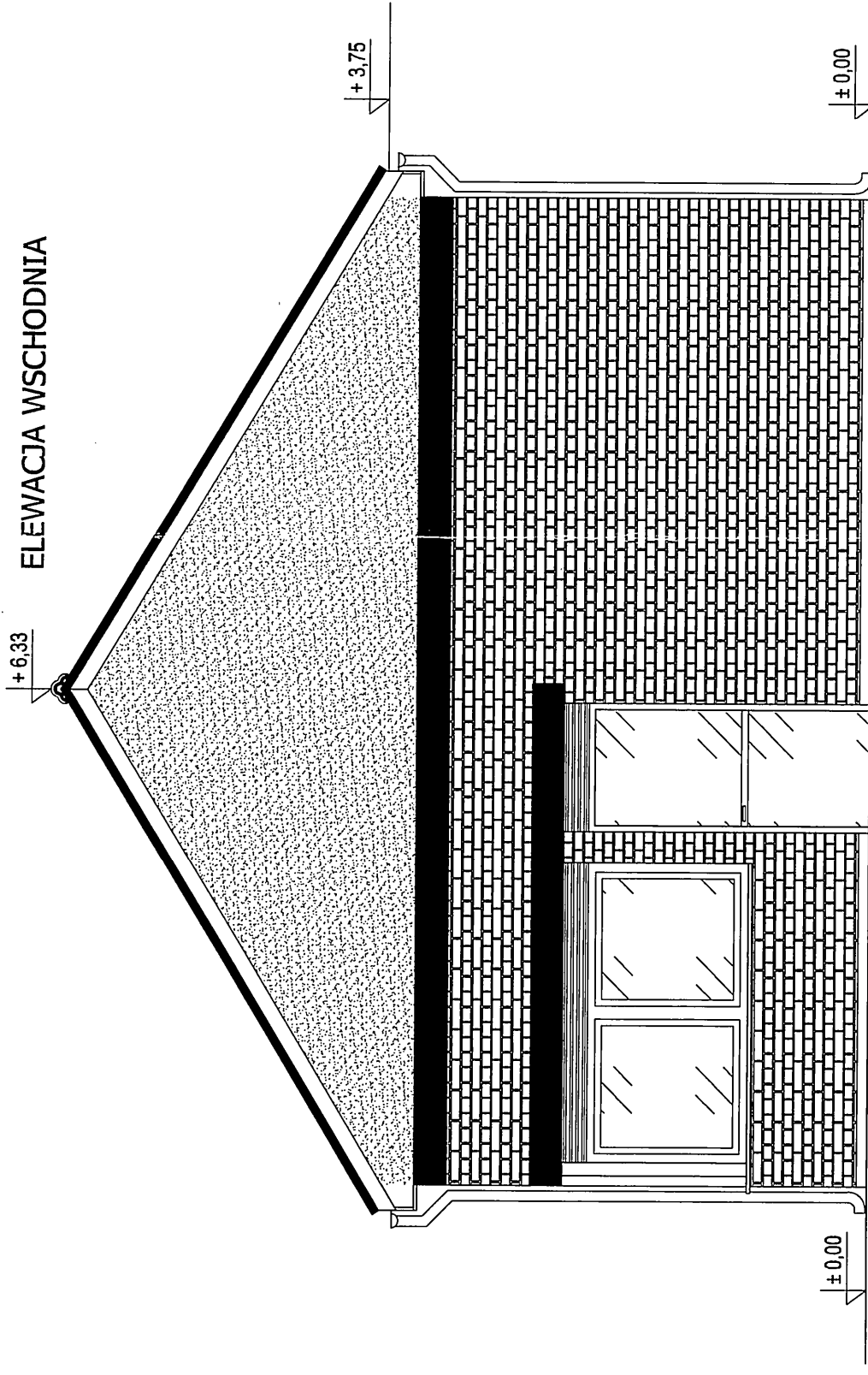
ELEWACJA ZACHODNIA



ELEWACJA POŁUDNIOWA



ELEWACJA WSCHODNIA



ELEWACJE  
SKALA 1:50

± 0,00=166,50 m n.p.m.

BIURO PROJEKTOWE:  
ELEKTROWNIE WODNE ZENEFIS SP. Z O.O.  
UL. PADBĘRZYŃSKIEGO 7, 61-770 POZNAŃ  
ADRES DO KORESPONDENCJI  
UL. PADBĘRZYŃSKIEGO 8, 61-770 POZNAŃ  
**ZENEFIS**  
ZAGOSPODAROWANIE PŁAZY WIELKIEJ I MD. JEZIOREM JEMLCOWO  
W MIEJSCOWOŚCI OLSZTYNEK

WYKONAWCA:  
GMINA OLSZTYNEK  
CZ. NR. 148, 156, 157, 158, 159, 153  
UL. RATUSZ 1, 11-015 OLSZTYNEK  
OBREB. 0008  
GMINA: OLSZTYNEK  
POWIAAT: OLSZTYŃSKA  
WOJ.: WARMIŃSKO-MAZURSKIE

NAZWA:  
ZAM/2017 Z DNIA 21.02.2017  
NR PROJEKTU:  
2017/23  
STWARA:  
PB+PW

TYTUŁ PROJEKTU:  
BUDYNEK MAGAZYNOWY SPRZĘTU PLYWAJĄCEGO  
ELEWACJE  
DATA:  
08.2017  
SKALA:  
1:50  
NR PRZEKAZ:  
A.1.3.0  
INŻYNIER:  
mgr inż. BŁ. GRZEGORZ CENCEK  
UPR. W SPOŁ. INŻYNIERSKIM nr 45507/PW  
PROJEKTANT:  
mgr inż. BŁ. KATARZYNA WEISS  
UPR. W SPOŁ. INŻYNIERSKIM nr 7204/PW  
OPRACOWANIE:  
mgr inż. ADAM BŁĘCZKI  
NA STRONIE:  
1/18