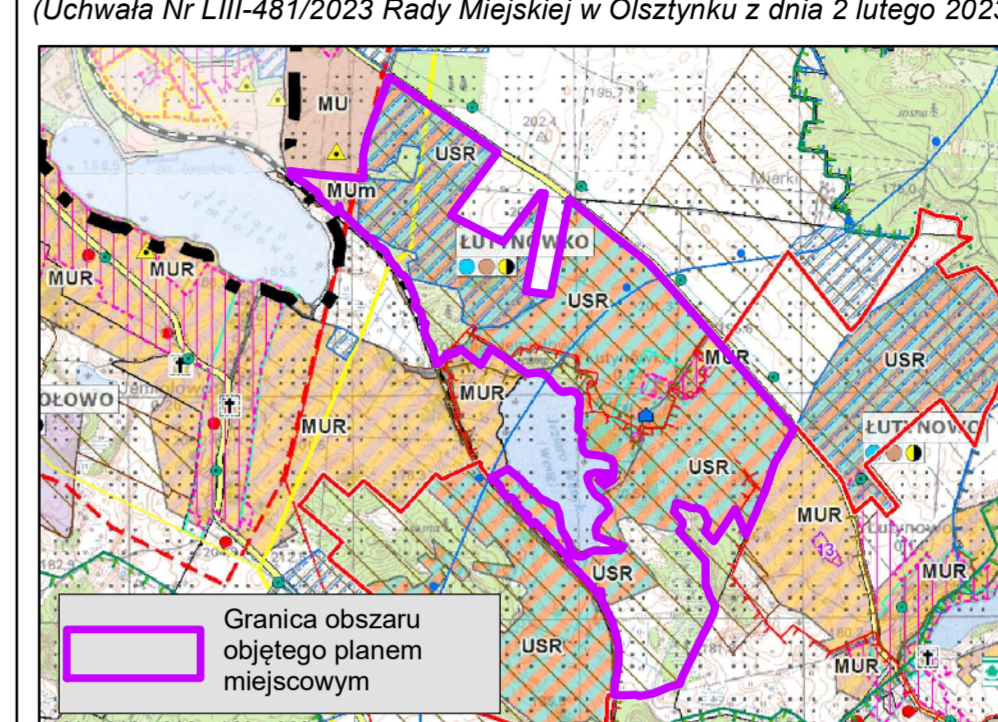


Wyrys ze Studium uwarunkowań i kierunków zagospodarowania przestrzennego gminy Olsztyniek (Uchwała Nr LIII-481/2023 Rady Miejskiej w Olsztynku z dnia 2 lutego 2023 r.)

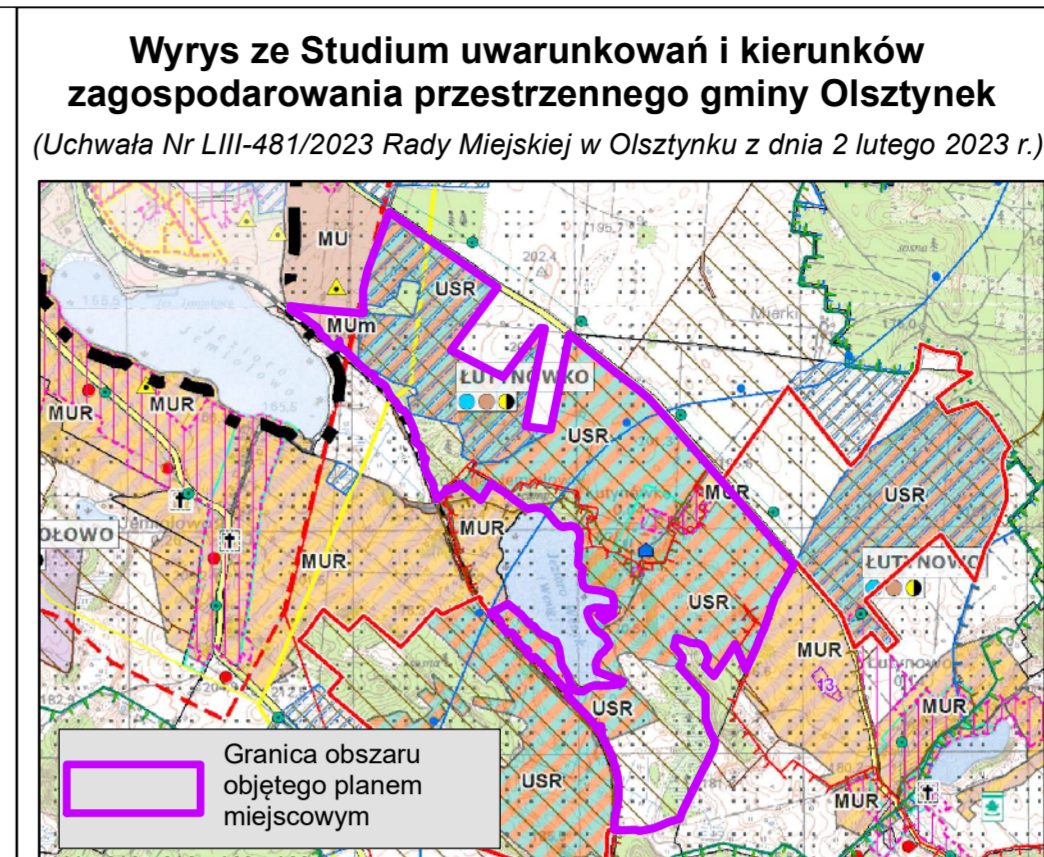
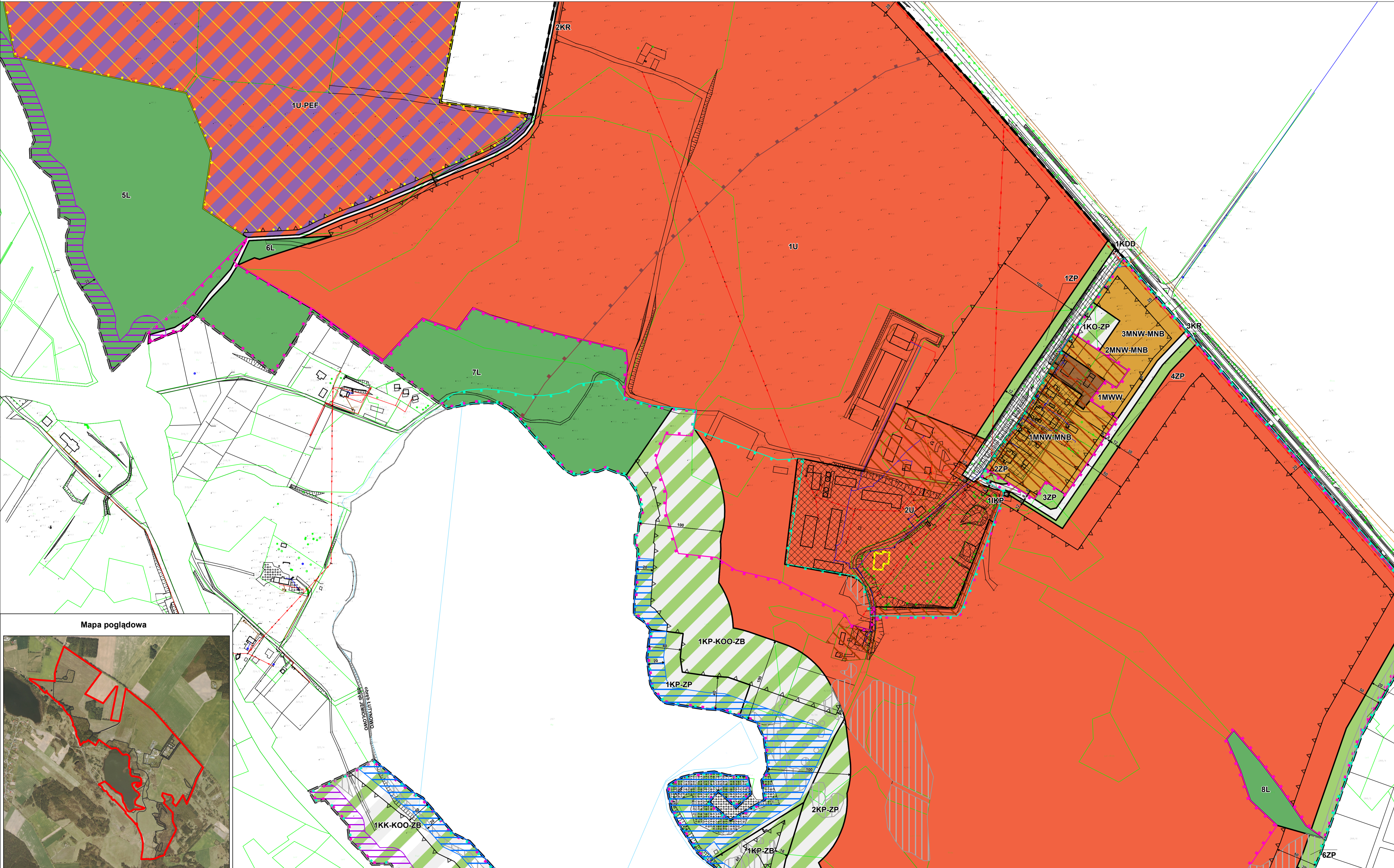


- GRANICA OPRACOWANIA ZMIANY
- USR - TERENY USŁUG TURYSTYKI, SPORTU I REKREACJI
- GRANICA ADMINISTRACYJNA GMINY
- OBSZARY KONCENTRACJI WIELKOPRZESTRZENNYCH GOSPODARSTW ROLNYCH
- OBSZARY POSTULOWANE DO OBJĘCIA PLANEM MIEJSCOWYM
- MUN - TERENY ZABUDOWY MIESZKALNO-USŁUGOWEJ NA TERENACH MIAST I PRZYLEGLYCH
- MUR - TERENY ZABUDOWY MIESZKALNO-USŁUGOWEJ I REKREACYJNEJ
- OBSZARY, NA KTÓRYCH ROZMIESZCZONE SĄ URZĄDZENIA WYTWARZAJĄCE ENERGIĘ Z ODNAWIALNYCH ŹRÓDEŁ ENERGIJI O MOCY PRZEKRACZAJĄCEJ 500 kW, A TAKŻE SIĘ STREFY OCHRONNYCH ZWIĄZANYCH Z OGRANICZENIAMI W ZABUDOWIE ORAZ ZAGOSPODAROWANIU I UŻYTKOWANIU TERENU
- ZABYTKI
- OBIEKT WPISANY DO REJESTRU ZABYTKÓW
- ŚRODOWISKO I JEGO ZASOBY
- Obszar Chronionego Krajobrazu
- Obszar Chronionego Krajobrazu Puszczki Napiwodzko-Ramuckiej
- Obszar Natura 2000 (Specjalny Obszar Ochrony Siedlak)
- OSTOJA NAPIWODZKO-RAMUCKA
- GRANICA ZBIORNIKA WÓD PODZIEMNYCH
- LZWP ZBIORNIK MIĘDZYMORENOWY OLSZTYNIEK
- KOMUNIKACJA
- DROGI POWATOWE
- LINIA KOLEJOWA
- INFRASTRUKTURA TECHNICZNA - ELEKTROENERGETYCZNA
- PROJEKTOWANA LINIA ELEKTROENERGETYCZNA O NAPIĘCIU 110 KV
- LINIA ELEKTROENERGETYCZNA O NAPIĘCIU 110 KV - PLANOWANA MODERNIZACJA
- INFRASTRUKTURA TECHNICZNA - GAZOWNICTWO
- MIEJSCOWOŚĆ NIEGAZYFIKOWANA
- PRZEBIEG SIECI GAZOWEJ
- WYSOKIEGO CIŚNIENIA
- INFRASTRUKTURA TECHNICZNA - WODOCIĄGOWA
- MIEJSCOWOŚĆ ZWODOCIĄGOWANA
- INFRASTRUKTURA TECHNICZNA - KANALIZACYJNA
- OBSZAR AGLOMERACJI
- MIEJSCOWOŚĆ SKANALIZOWANA
- OBSZARY ZWARTEJ ZABUDOWY WSI

- Elementy będące ustaleniami planu miejscowego**
- Granica obszaru objętego planem miejscowym
  - Linie rozgraniczające tereny o różnym przeznaczeniu lub różnych zasadach zagospodarowania
  - Nieprzekraczalna linia zabudowy
  - Obszar zakazu budowy nowych obiektów budowlanych
  - Pas technologiczny linii elektroenergetycznej o napięciu 110 kV
  - Strefa ochronna związana z ograniczeniami w zabudowie oraz zagospodarowaniu i użytkowaniu terenu, na obszarze, na którym rozmieszczone będą urządzenia wytwarzające energię z odnawialnych źródeł o mocy przekraczającej 500 kW
  - Strefa ochrony konserwatorskiej
  - Wymiar podany w metrach
- Przeznaczenia terenów:**
- MNW-MNB - teren zabudowy mieszkaniowej jednorodzinnej wolnostojącej lub zabudowy mieszkaniowej jednorodzinnej bliźniaczej
  - MWW - teren zabudowy mieszkaniowej wielorodzinnej wolnostojącej
  - MWW-U - teren zabudowy mieszkaniowej wielorodzinnej wolnostojącej lub usług
  - U - teren usług
  - U-PEF - teren usług lub elektrowni słonecznej
  - KDD - teren drogi dojazdowej
  - KR - teren komunikacji drogowej wewnętrznej
  - KK-KOO-ZB - teren komunikacji kolejowej i szynowej lub obsługi podróży lub plaży
  - KP-KOO-ZB - teren komunikacji pieszo-rowerowej lub obsługi podróży lub plaży
  - KP-ZP - teren komunikacji pieszo-rowerowej lub zieleni urządzonej
  - KP-ZB - teren komunikacji pieszo-rowerowej lub plaży
  - KO-ZP - teren obsługi komunikacji lub zieleni urządzonej
  - IE - teren elektroenergetyki
  - IKP - teren pompowni ścieków
  - RN - teren rolnictwa z zakazem zabudowy
  - L - teren lasu
  - ZN - teren zieleni naturalnej
  - ZP - teren zieleni urządzonej
- Elementy będące ustaleniami planu miejscowego, obowiązującymi na podstawie przepisów odrębnych:**
- Objekt wpisany do rejestru zabytków
  - Obszar Chronionego Krajobrazu Puszczki Napiwodzko-Ramuckiej
  - Tereny występowania zadrzewień śródpolnych, przydrożnych, nadwodnych, które objęte są ochroną na podstawie przepisów dotyczących ochrony przyrody
  - Obszar Natura 2000 Ostoja Napiwodzko-Ramucka PLH280052
  - Granica działań ochronnych obszaru Natura 2000 (utrzymanie dotychczasowego sposobu użytkowania terenu)
  - Strefa ograniczeń w zagospodarowaniu terenu wynikająca z sąsiedztwa obszaru kolejowego
  - Obszar aglomeracji Olsztyniek
  - Granica Lokalnego Zbiornika Wód Podziemnych nr 212 - Olsztyniek
- Elementy informacyjne, niebędące ustaleniami planu miejscowego:**
- Obręby ewidencyjne
  - Istniejąca linia elektroenergetyczna o napięciu 110 kV
  - Projektowana linia elektroenergetyczna o napięciu 110 kV
  - Istniejący gazociąg wysokiego ciśnienia
  - Projektowany gazociąg wysokiego ciśnienia
  - Strefa kontrolowana gazociągów wysokiego ciśnienia (o szerokości od 4 m do 70 m w zależności od realizowanych obiektów)

Mapa poglądowa





- GRANICA OPRACOWANIA ZMIANY**
- OZNACZENIA TERENÓW**
- USR - TERENY USŁUG TURYSTYKI, SPORTU I REKREACJI
  - OBSZARY KONCENTRACJI WIELKOPRZESTRZENNYCH GOSPODARSTW ROLNYCH
  - OBSZARY POSTULOWANE DO OBJĘCIA PLANEM MIEJSCOWYM
  - MiM - TERENY ZABUDOWY MIESZKALNO-USŁUGOWEJ NA TERENACH MIAST I PRZYLEGLYCH
  - MUR - TERENY ZABUDOWY MIESZKALNO-USŁUGOWEJ I REKREACYJNEJ
  - OBSZARY, NA KTÓRYCH ROZMIESZCZONE SĄ URZĄDZENIA WYTWARZAJĄCE ENERGIĘ Z ODNAWIALNYCH ŹRÓDEŁ ENERGIJI O MOCY PRZEKRZĄCAJĄCEJ 500 kW, TAKŻE INNE STREFY OCHRONNYCH ZWIĄZANYCH Z OGRANICZENIAMI W ZABUDOWIE ORAZ ZAGOSPODAROWANIU I UŻYTKOWANIU TERENU
- ZABYTKI**
- OBIEKT WPISANY DO REJESTRU ZABYTKÓW
  - SRÓDOWISKO I JEGO ZASOBY
  - Obszar Chronionego Krajobrazu
  - PUSZCZY NAPİWÓDZKO-RAMUCKIEJ
  - Obszar Natura 2000 (Specjalny Obszar Ochrony Śladki)
  - OSTOJA NAPİWÓDZKO-RAMUCKA
  - GRANICA ZBIORNIKA WÓD PODZIEMNYCH
  - LZWP ZBIORNIK MIĘDZYMORENOWY OLSZTYNEK
- KOMUNIKACJA**
- DRUGI POWATOWE
  - LINIA KOLEJOWA
- INFRASTRUKTURA TECHNICZNA - ELEKTROENERGETYCZNA**
- PROJEKTOWANA LINIA ELEKTROENERGETYCZNA O NAPIĘCIU 110 kV
  - LINIA ELEKTROENERGETYCZNA O NAPIĘCIU 110 kV - PLANOWANA MODERNIZACJA
- INFRASTRUKTURA TECHNICZNA - GAZOWNICTWO**
- MIEJSCOWOŚĆ NIEGAZYFIKOWANA
  - PRZEBIEG SIECI GAZOWEJ
  - WYSOKIEGO CIŚNIENIA
- INFRASTRUKTURA TECHNICZNA - WODOCIĄGOWA**
- MIEJSCOWOŚĆ ZNODOCIGAWONA
- INFRASTRUKTURA TECHNICZNA - KANALIZACYJNA**
- OBSZAR AGLOMERACJI
  - MIEJSCOWOŚĆ SKANALIZOWANA
  - OBSZARY ZWARTEJ ZABUDOWY WSI

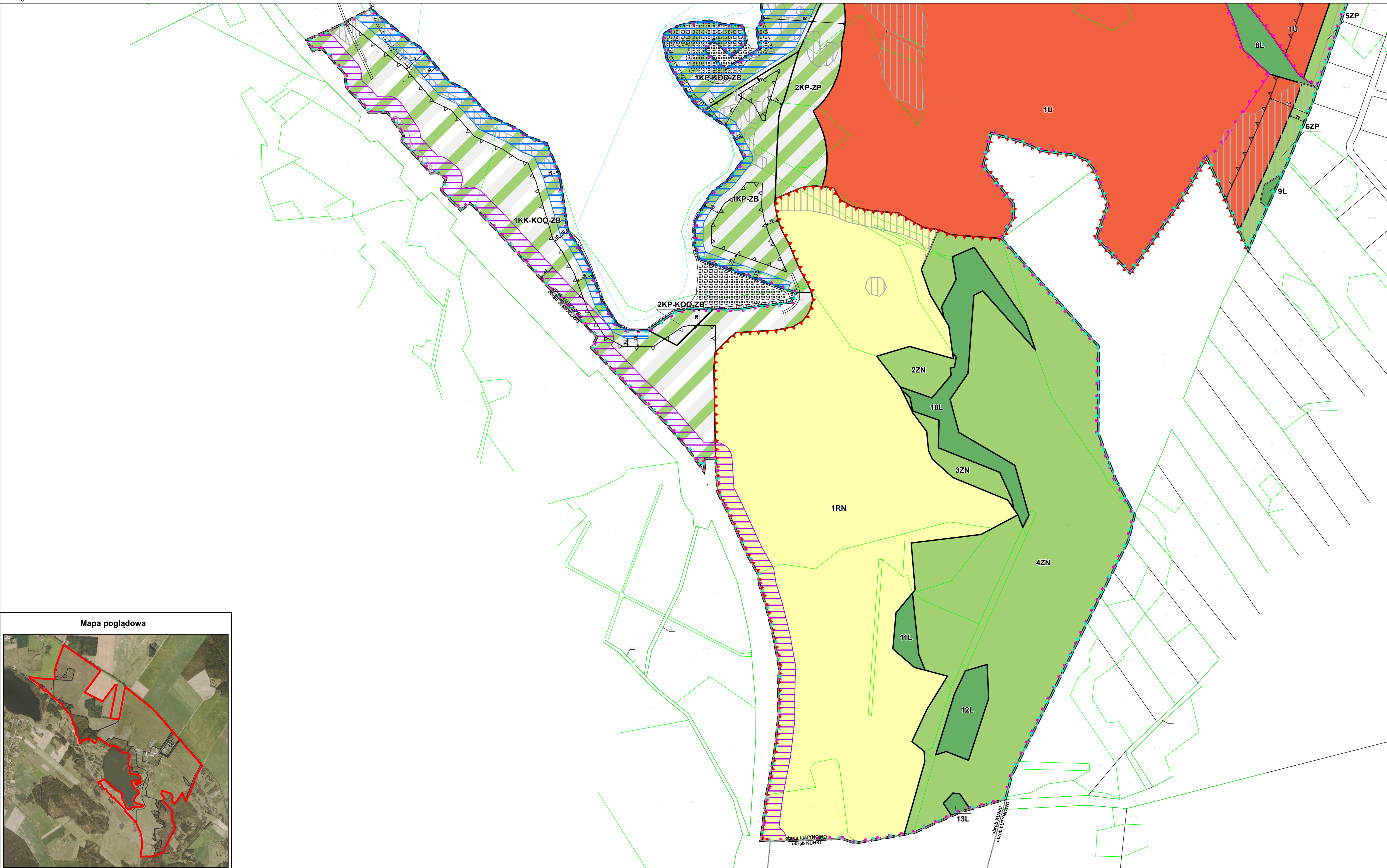
- Elementy będące ustaleniami planu miejscowego**
- Granica obszaru objętego planem miejscowym
  - Linie rozgraniczające tereny o różnym przeznaczeniu lub różnych zasadach zagospodarowania
  - Nieprzekraczalna linia zabudowy
  - Obszar zakazu budowy nowych obiektów budowlanych
  - Pas technologiczny linii elektroenergetycznej o napięciu 110 kV
  - Strefa ochronna związana z ograniczeniami w zabudowie oraz zagospodarowaniu i użytkowaniu terenu, na obszarze, na którym rozmieszczone będą urządzenia wytwarzające energię z odnawialnych źródeł o mocy przekraczającej 500 kW
  - Strefa ochrony konserwatorskiej
  - Wymiar podany w metrach

- Przeznaczenia terenów:**
- MNW-MNB - teren zabudowy mieszkaniowej jednorodzinnej wolnostojącej lub zabudowy mieszkaniowej jednorodzinnej bliźniaczej
  - MWW - teren zabudowy mieszkaniowej wielorodzinnej wolnostojącej
  - MWW-U - teren zabudowy mieszkaniowej wielorodzinnej wolnostojącej lub usług
  - U - teren usług
  - U-PEF - teren usług lub elektrowni słonecznej
  - KDD - teren drogi dojazdowej
  - KR - teren komunikacji drogowej wewnętrznej
  - KK-KOO-ZB - teren komunikacji kolejowej i szynowej lub obsługi podróży i plaży
  - KP-KOO-ZB - teren komunikacji pieszo-rowerowej lub obsługi podróży i plaży
  - KP-ZP - teren komunikacji pieszo-rowerowej lub zieleni urządzonej
  - KP-ZB - teren komunikacji pieszo-rowerowej lub plaży
  - KO-ZP - teren obsługi komunikacji lub zieleni urządzonej
  - IE - teren elektroenergetyki
  - IKP - teren pompowni ścieków
  - RN - teren rolnictwa z zakazem zabudowy
  - L - teren lasu
  - ZN - teren zieleni naturalnej
  - ZP - teren zieleni urządzonej

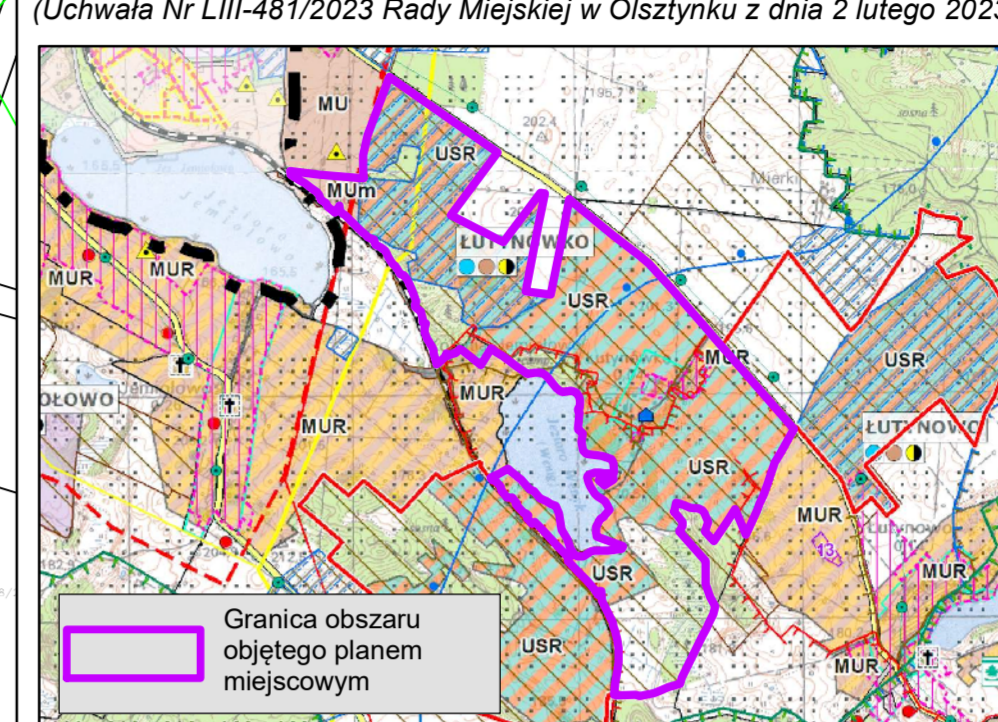
- Elementy będące ustaleniami planu miejscowego, obowiązującymi na podstawie przepisów odrębnych:**
- Objekt wpisany do rejestru zabytków
  - Obszar Chronionego Krajobrazu Puszczy Napiwodzko-Ramuckiej
  - Tereny występowania zadrzewień śródpolnych, przydrożnych, nadwodnych, które objęte są ochroną na podstawie przepisów dotyczących ochrony przyrody
  - Obszar Natura 2000 Ostoja Napiwodzko-Ramucka PLH280052
  - Granica działań ochronnych obszaru Natura 2000 (utrzymanie dotychczasowego sposobu użytkowania terenu)
  - Strefa ograniczeń w zagospodarowaniu terenu wynikająca z sąsiedztwa obszaru kolejowego
  - Obszar aglomeracji Olsztyn
  - Granica Lokalnego Zbiornika Wód Podziemnych nr 212 - Olsztyn

- Elementy informacyjne, niebędące ustaleniami planu miejscowego:**
- Obręby ewidencyjne
  - Istniejąca linia elektroenergetyczna o napięciu 110 kV
  - Projektowana linia elektroenergetyczna o napięciu 110 kV
  - Istniejący gazociąg wysokiego ciśnienia
  - Projektowany gazociąg wysokiego ciśnienia
  - Strefa kontrolowana gazociągów wysokiego ciśnienia (o szerokości od 4 m do 70 m w zależności od realizowanych obiektów)





Wyrys ze Studium uwarunkowań i kierunków zagospodarowania przestrzennego gminy Olsztyn (Uchwała Nr LIII-481/2023 Rady Miejskiej w Olsztynie z dnia 2 lutego 2023 r.)



- GRANICA OPRACOWANIA ZMIANY
- OZNACZENIA TERENÓW
  - USR - TERENY USŁUG TURYSTYKI, SPORTU I REKREACJI
  - GRANICA ADMINISTRACYJNA GMINY
  - OBSZARY KONCENTRACJI WIELKOPRZESTRZENNYCH GOSPODARSTW ROLNYCH
  - OBSZARY POSTULOWANE DO OBJĘCIA PLANEM MIEJSCOWYM
  - OZNACZENIA TERENÓW
    - MiM - TERENY ZABUDOWY MIESZKALNO-USŁUGOWEJ NA TERENACH MIAST I PRZYLEGLYCH
    - MUR - TERENY ZABUDOWY MIESZKALNO-USŁUGOWEJ I REKREACYJNEJ
    - OBSZARY, NA KTÓRYCH ROZMIESZCZONE SĄ URZĄDZENIA WYTWARZAJĄCE ENERGIĘ Z ODNAWIALNYCH ŹRÓDEŁ ENERGIJI O MOCY PRZEKRACZAJĄCEJ 500 kW, A TAKŻE ICH STREFY OCHRONNYCH ZWIĄZANYCH Z OGRANICZENIAMI W ZABUDOWIE ORAZ ZAGOSPODAROWANIU I UŻYTKOWANIU TERENU
- ZABYTKI
  - OBIEKT WPISANY DO REJESTRU ZABYTKÓW
  - ŚRODOWISKO I JEGO ZASOBY
    - Obszar Chronionego Krajobrazu
    - PUSZCZY NAPIWODZKO-RAMUCKIEJ
    - Obszar Natura 2000 (Specjalny Obszar Ochrony Siedlak)
    - OSTOJA NAPIWODZKO-RAMUCKA
    - GRANICA ZBIORNIKA WÓD PODZIEMNYCH
    - LZWP ZBIORNIK MIĘDZYMORENOWY OLSZTYNEK
- KOMUNIKACJA
  - DRUGI POWATOWE
  - LINIA KOLEJOWA
- INFRASTRUKTURA TECHNICZNA - ELEKTROENERGETYCZNA
  - PROJEKTOWANA LINIA ELEKTROENERGETYCZNA O NAPIĘCIU 110 KV
  - LINIA ELEKTROENERGETYCZNA O NAPIĘCIU 110 KV - PLANOWANA MODERNIZACJA
- INFRASTRUKTURA TECHNICZNA - GAZOWNICTWO
  - MIEJSCOWOŚĆ NIEZAGYFIKOWANA
  - PRZEBIEG SIĘCI GAZOWEJ
    - WYSOKIEGO CIŚNIENIA
- INFRASTRUKTURA TECHNICZNA - WODOCIĄGOWA
  - MIEJSCOWOŚĆ ZNODOCIGOWANA
- INFRASTRUKTURA TECHNICZNA - KANALIZACYJNA
  - OBSZAR AGLOMERACJI
  - MIEJSCOWOŚĆ SKANALIZOWANA
  - OBSZARY ZWARTEJ ZABUDOWY WSI

- Elementy będące ustaleniami planu miejscowego
  - Granica obszaru objętego planem miejscowym
  - Linie rozgraniczające tereny o różnym przeznaczeniu lub różnych zasadach zagospodarowania
  - Nieprzekraczalna linia zabudowy
  - Obszar zakazu budowy nowych obiektów budowlanych
  - Pas technologiczny linii elektroenergetycznej o napięciu 110 kV
  - Strefa ochronna związana z ograniczeniami w zabudowie oraz zagospodarowaniu i użytkowaniu terenu, na obszarze, na którym rozmieszczone będą urządzenia wytwarzające energię z odnawialnych źródeł o mocy przekraczającej 500 kW
  - Strefa ochrony konserwatorskiej
  - Wymiar podany w metrach
- Przeznaczenia terenów:
  - MNW-MNB - teren zabudowy mieszkaniowej jednorodzinnej wolnostojącej lub zabudowy mieszkaniowej jednorodzinnej bliźniaczej
  - MWW - teren zabudowy mieszkaniowej wielorodzinnej wolnostojącej
  - MWW-U - teren zabudowy mieszkaniowej wielorodzinnej wolnostojącej lub usług
  - U - teren usług
  - U-PEF - teren usług lub elektrowni słonecznej
  - KDD - teren drogi dojazdowej
  - KR - teren komunikacji drogowej wewnętrznej
  - KK-KOO-ZB - teren komunikacji kolejowej i szynowej lub obsługi podróży i plaży
  - KP-KOO-ZB - teren komunikacji pieszo-rowerowej lub obsługi podróży i plaży
  - KP-ZP - teren komunikacji pieszo-rowerowej lub zieleni urządzonej
  - KP-ZB - teren komunikacji pieszo-rowerowej lub plaży
  - KO-ZP - teren obsługi komunikacji lub zieleni urządzonej
  - IE - teren elektroenergetyki
  - IKP - teren pompowni ścieków
  - RN - teren rolnictwa z zakazem zabudowy
  - L - teren lasu
  - ZN - teren zieleni naturalnej
  - ZP - teren zieleni urządzonej

- Elementy będące ustaleniami planu miejscowego, obowiązującymi na podstawie przepisów odrębnych:
  - Objekt wpisany do rejestru zabytków
  - Obszar Chronionego Krajobrazu Puszczy Napiwodzko-Ramuckiej
  - Tereny występowania zadrzewień śródpolnych, przydrożnych, nadwodnych, które objęte są ochroną na podstawie przepisów dotyczących ochrony przyrody
  - Obszar Natura 2000 Ostoja Napiwodzko-Ramucka PLH280052
  - Granica działań ochronnych obszaru Natura 2000 (utrzymanie dotychczasowego sposobu użytkowania terenu)
  - Strefa ograniczeń w zagospodarowaniu terenu wynikająca z sąsiedztwa obszaru kolejowego
  - Obszar aglomeracji Olsztyn
  - Granica Lokalnego Zbiornika Wód Podziemnych nr 212 - Olsztyn

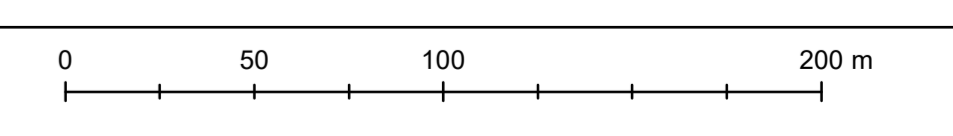
- Elementy informacyjne, niebędące ustaleniami planu miejscowego:
  - Obręby ewidencyjne
  - Istniejąca linia elektroenergetyczna o napięciu 110 kV
  - Projektowana linia elektroenergetyczna o napięciu 110 kV
  - Istniejący gazociąg wysokiego ciśnienia
  - Projektowany gazociąg wysokiego ciśnienia
  - Strefa kontrolowana gazociągów wysokiego ciśnienia (o szerokości od 4 m do 70 m w zależności od realizowanych obiektów)

Mapa poglądowa



Układ współrzędnych: ETRS 1989 Poland CS2000 Zone 7

Źródło danych:  
Starostwo Powiatowe w Olsztynie  
plac Generała Józefa Bema 5, 10-516 Olsztyn



Format wydruku w skali 1:2000 - 60 cm x 120 cm