

**PROJEKT BUDOWY PLACU ZABAW**  
 LOKALIZACJA: Witramowo dz. nr 216  
 Gmina Olsztynek  
 INWESTOR: Gmina Olsztynek  
 Ul. Ratusz 1  
 11-015 OLSZTYNEK

**OZNACZENIA ( OBIEKTY ISTNIEJĄCE )**

- GRANICA DZIAŁKI NR 216
- FUNDAMENTY DO USUNIĘCIA

**OZNACZENIA ( OBIEKTY PROJEKTOWANE )**

- 1 PROJ. HUŚTAWKA WAHADŁOWA PODWÓJNA
- 2 PROJ. HUŚTAWKA WAGOWA
- 3 PROJ. ZESTAW ZABAWOWY
- 4 PROJ. SPRĘŻYNOWIEC
- 5 PROJ. PIASKOWNICA
- R PROJ. REGULAMIN
- ∩ PROJ. WEJŚCIE
- PROJ. OGRODZENIE
- WYDZIELONY TEREN POD PLAC ZABAW (POW. 330 M2)
- ⊙ PROJ. KOSZ
- ▬ PROJ. ŁAWKA

*ogrodzenie do wykonania*

|   |   |
|---|---|
| Poświadczą się zgodność niniejszej kopii z treścią materiału państwowego zasobu geodezyjnego i kartograficznego |   |
| Organ prowadzący państwowy zasób geodezyjny i kartograficzny  | STAROSTA OLSZTYŃSKI                                       |
| Nazwa materiału zasobu  | MAPA ZASADNICZA skala 1:500                               |
| Identyfikator ewidencyjny materiału zasobu  | P.2814.2015.201   |
| Data wykonania kopii  | 2016-10-28<br>z up. STAROSTY OLSZTYŃSKIEGO                |
| Imię, nazwisko i podpis osoby reprezentującej organ   | Dorota Kołaczowska<br>podinspektor<br>w Wydziale Geodezji |

JEDNOSTKA UDOSTĘPNIAJĄCA: STAROSTWO POWIATOWE W OLSZTYNIE  
 Oznaczenie kancelaryjne wniosku: GD-PODGIK.6642.2. 11.14.2016  
 Województwo: warmińsko-mazurskie  
 Powiat: olsztyński  
 Jednostka ewid.: 281409\_5 gm.Olsztynek  
 Obręb.: 0037 Witramowo

Układ współrzędnych : PL 2000  
 Układ wysokościowy : Kronsztadt 86  
 Dokument zawiera dane ewidencyjne niespełniające wymagań określonych w rozporządzeniu w sprawie ewidencji gruntów i budynków.

Sporządził(a): Dorota Kołaczowska

Starostwo Powiatowe  
 w Olsztynie  
 Plac Bema 5  
 10-516 OLSZTYN  
 -55-

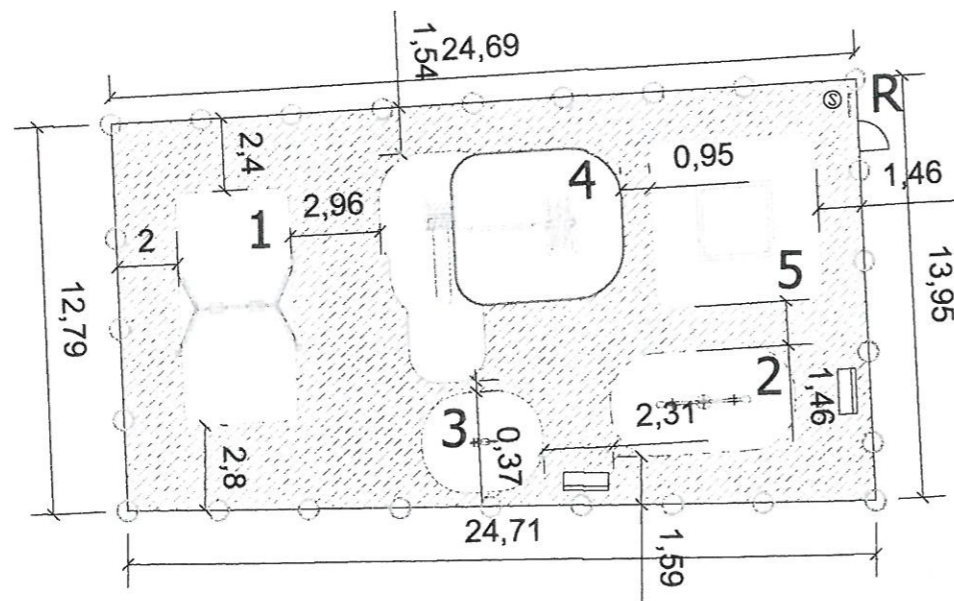
Lokalizacja: **Witramowo dz. nr 216 gm. Olsztynek**

Nazwa obiektu: **Projekt budowy placu zabaw**

Rysunek: **Plan zagospodarowania terenu**

Projektował: **Ewa Małkiewicz**      Uprawnienia: **PROJEKTANT**      Podpis: **Ewa Małkiewicz**  
 Wa 518/92

Data: **XI 2016**      Skala: **1:250**      Rys. nr:



**PROJEKT BUDOWY PLACU ZABAW**  
 LOKALIZACJA: Witramowo dz. nr 216  
 Gmina Olsztynek  
 INWESTOR: Gmina Olsztynek  
 Ul. Ratusz 1  
 11-015 OLSZTYNEK

**OZNACZENIA ( OBIEKTY ISTNIEJĄCE )**

— GRANICA DZIAŁKI NR 216

**OZNACZENIA ( OBIEKTY PROJEKTOWANE )**

- |  |                                    |  |   |
|--|------------------------------------|--|---|
|  | 1 PROJ. HUŚTAWKA WAHAŁOWA PODWÓJNA |  | PROJ. REGULAMIN                               |
|  | 2 PROJ. HUŚTAWKA WAGOWA            |  | PROJ. WEJŚCIE                                 |
|  | 3 PROJ. ZESTAW ZABAWOWY            |  | PROJ. OGRODZENIE                              |
|  | 4 PROJ. SPRĘŻYNOWIEC               |  | WYDZIELONY TEREN POD PLAC ZABAW (POW. 330 M2) |
|  | 5 PROJ. PIASKOWNICA                |  | PROJ. KOSZ                                    |
|  |                                    |  | PROJ. ŁAWKA                                   |

Lokalizacja **Witramowo 216 gm. Olsztynek**

Nazwa obiektu **Projekt budowy placu zabaw**

Rysunek **Rysunek szczegółowy**

Projektował **Ewa Małkiewicz** Uprawnienia **Ewa Małkiewicz**  
 Data **XI 2016** Skala **1:250** Rys. nr **WA-543/5**