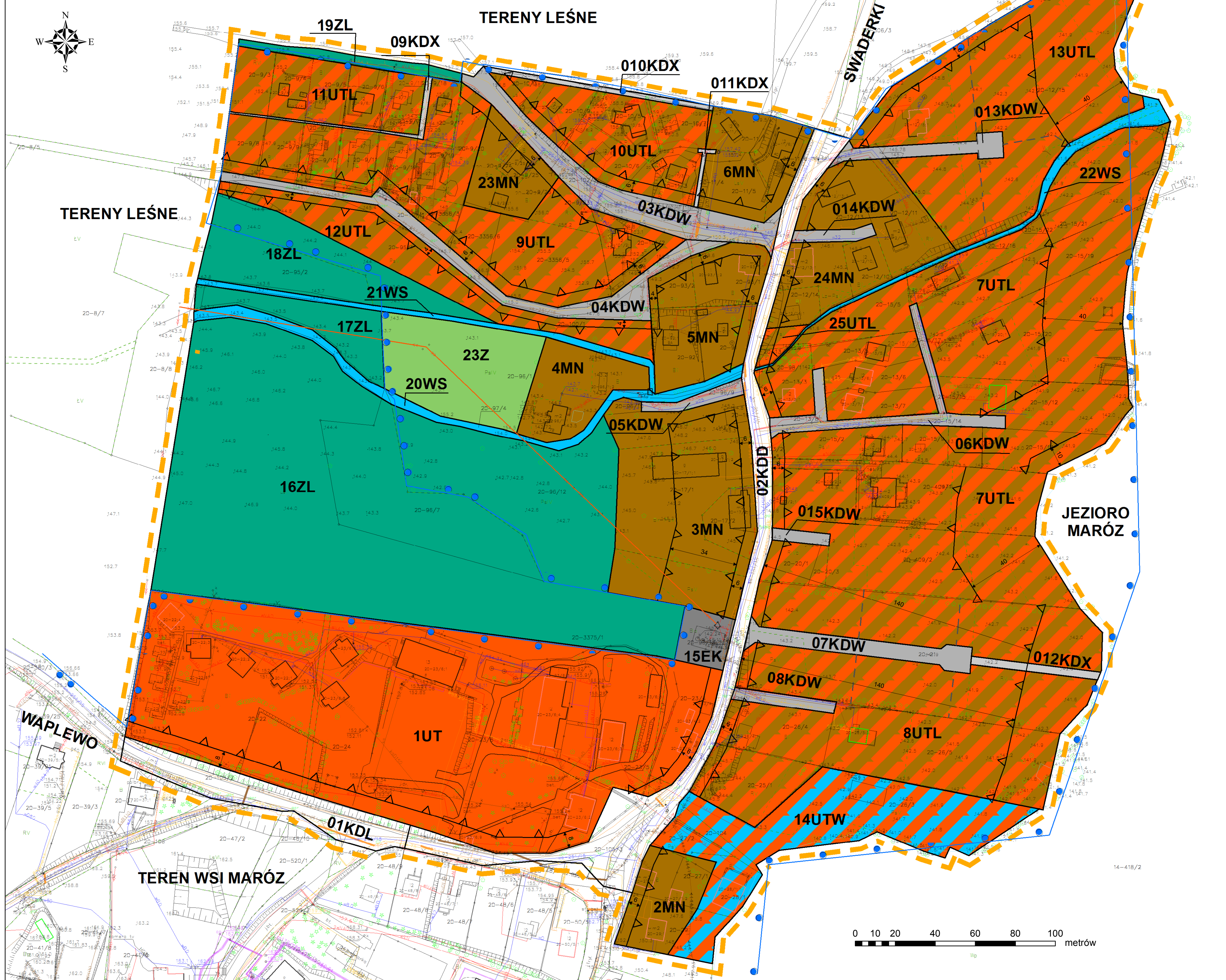
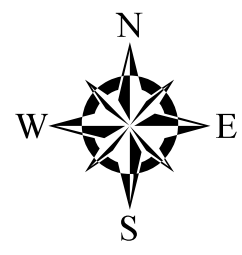


MIEJSCOWY PLAN ZAGOSPODAROWANIA PRZESTRZENNEGO FRAGMENTU TERENU POŁOŻONEGO W OBREBIE GEODEZYJNYM MARÓZ "OBSZAR A" W GMINIE OLSZTYNEK

Załącznik nr 1
do Uchwały Nr
Rady Miejskiej w Olsztyнку
z dnia

SKALA 1:1000



OZNACZENIA OGÓLNE:

- Granice obszaru opracowania
- Linie rozgraniczające tereny o różnym przeznaczeniu lub różnych zasadach zagospodarowania
- △ Nieprzekraczalna linia zabudowy

Przeznaczenie terenów:

1, 2, 3 ... Kolejny porządkowy numer terenu określonego liniami rozgraniczającymi - oznaczenia cyfrowe

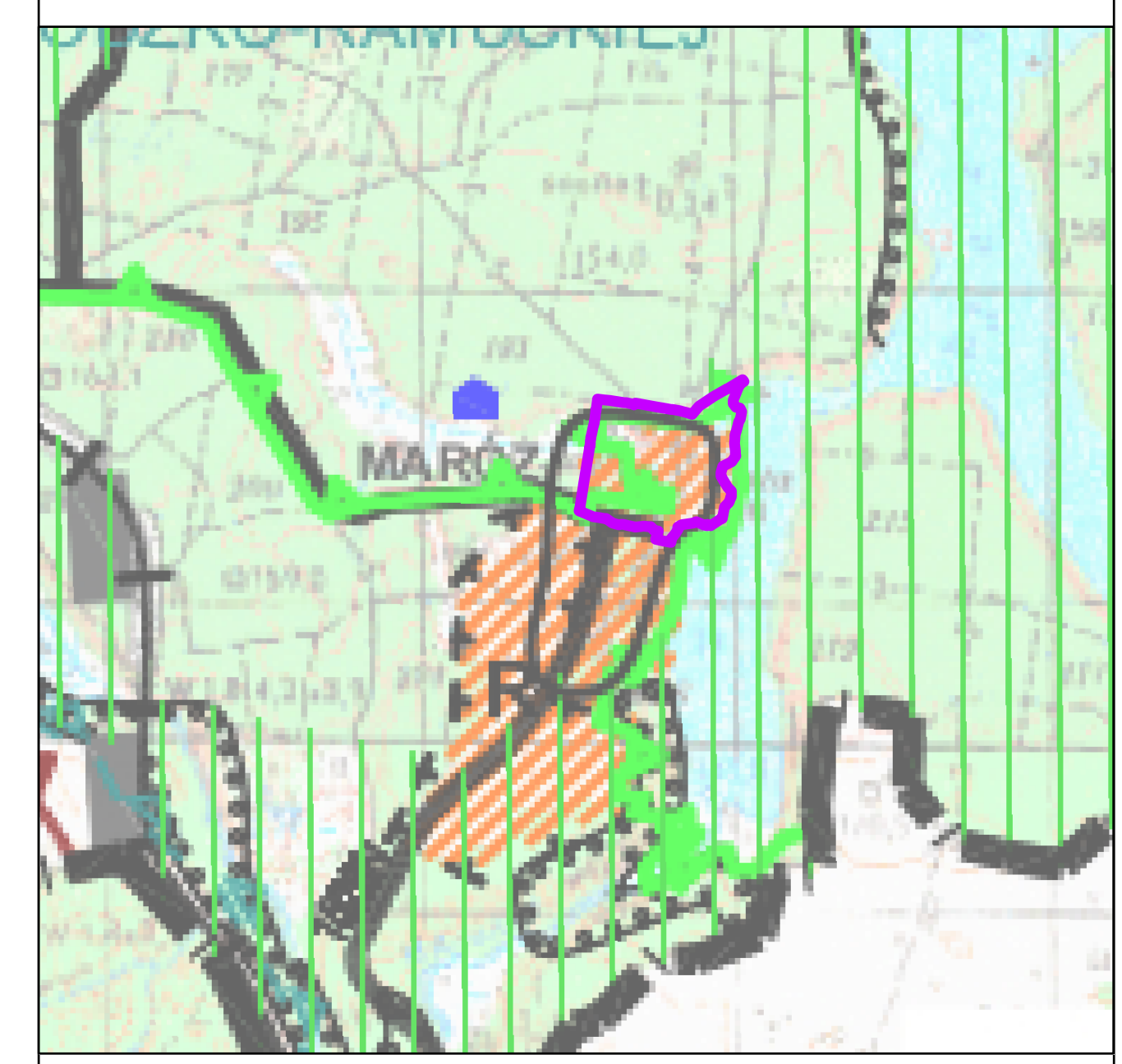
MN, UTL ... Symbol przeznaczenia - oznaczenie literowe

- MN Teren zabudowy mieszkaniowej jednorodzinnej
- UTL Teren rekreacji indywidualnej
- UT Teren zabudowy usług hotelarskich
- UTW Ogólnodostępny teren usług turystycznych związanych z obsługą turystyki wodnej
- ZL Teren leśny
- WS Teren wód powierzchniowych
- EK Teren urządzeń infrastruktury technicznej, elektroenergetycznej i kanalizacyjnej
- Z Teren zieleni naturalnej
- KDL Teren drogi publicznej, klasy lokalnej
- KDD Teren drogi publicznej, klasy dojazdowej
- KDW Teren drogi wewnętrznej
- KDX Teren ciągu pieszo - jezdnego

Oznaczenia informacyjne:

- Granica obszaru specjalnej ochrony Natura 2000 Puszcza Napiwodzko-Ramucka
- Linia elektroenergetyczna średniego napięcia
- - - Proponowane podziały nieruchomości

WYRYS ZE STUDIUM UWARUNKOWAŃ I KIERUNKÓW
ZAGOSPODAROWANIA PRZESTRZENNEGO GMINY OLSZTYNEK
- UCHWAŁA RADY MIEJSKIEJ NR VIII-56/2015 Z DNIA 26 MAJA 2015 R.



- GRANICE OPRAWOWANIA MIEJSCOWEGO PLANU
- OBSZAR CHRONIONY - NATURA 2000 OSO
- OBSZAR CHRONIONY - NATURA 2000 SOO (TZW)
- REKREACYJNA
- ZASIĘG ZWARTEJ ZABUDOWY WSI

