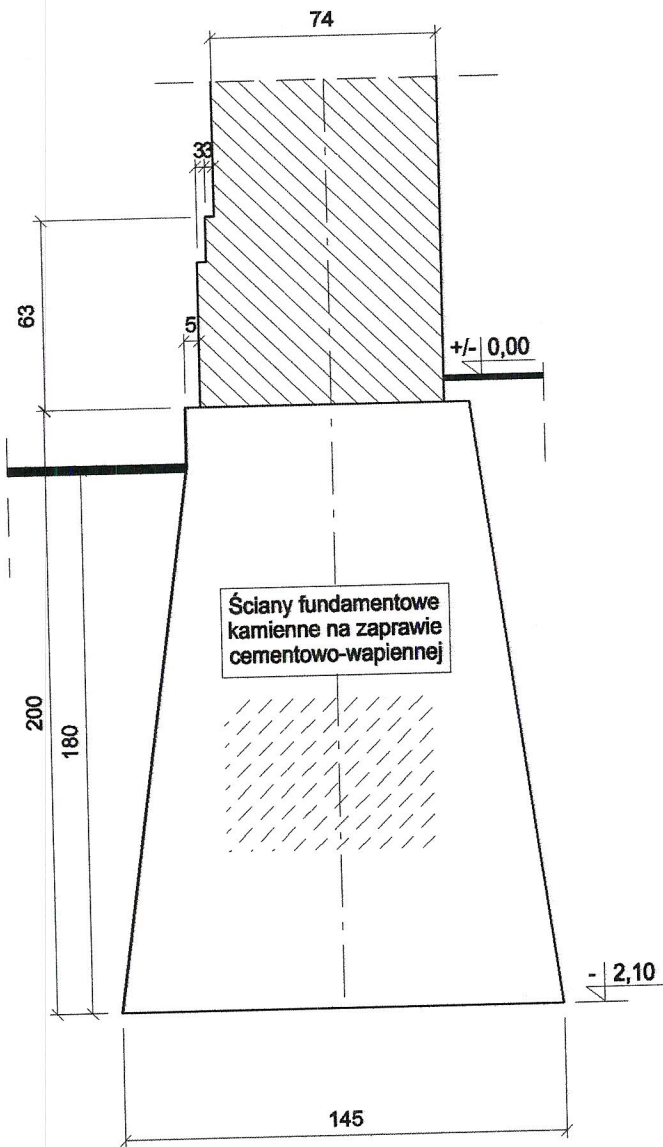
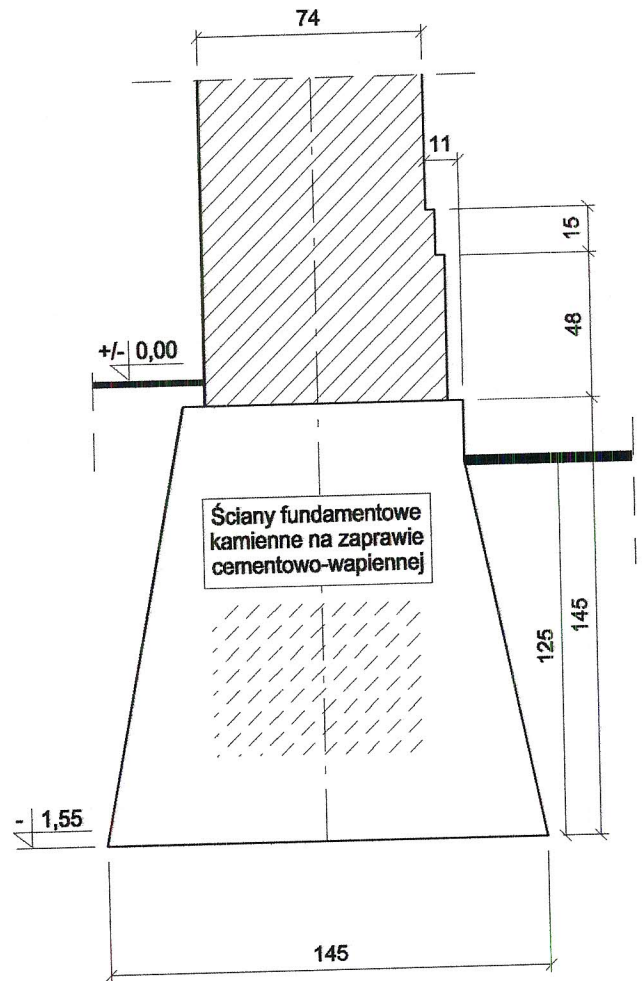


## NAWY GŁÓWNEJ



## TRANSEPTU



## PRZEKROJE FUNDAMENTÓW 1 : 25

OBIEKT:

Kościół Najświętszego Serca Pana Jezusa  
ul. Chopina 7, 11-015 Olsztynek  
Dz. Nr 153, Obręb 4, Powiat Olsztyński

WYKONAWCA:

INVEST Marek Zaremba  
ul. Kettlinga 8, 11-041 Olsztyn

INWESTOR:

Parafia Rzymskokatolicka  
Najświętszego Serca Pana Jezusa  
ul. Chopina 7, 11-015 Olsztynek

NAZWA RYSUNKU:

Inwentaryzacja częściowa  
Przekroje fundamentów.

BRANŻA:  
Konstrukcja

OPRACOWAŁ:

mgr inż.  
Andrzej Zabolewicz

Nr upr.

73/88/OI

Podpis

*[Signature]*

DATA: 02.2009.

SPRAWDZIŁ:

mgr inż.  
Marek Zaremba

7/89/OI

*[Signature]*

SKALA: 1 : 25

NR RYS. 6

Województwo  
Powiat  
Jednostka ewidencyjna  
Obręb

Warmińsko-Mazurskie  
Olsztyński  
Olsztynek  
4

Starostwo Powiatowe  
w Olsztynie

1019/99

## OPIS I MAPA

Nr jednostki rejestrowej G.245-2

Nr Księgi Wieczystej 17151

**Własność** : PARAFIA RZYMSKO-KATOLICKA P.W. NAJŚWIĘTRZEGO  
SERCA PANA JEZUSA W OLSZTYNKU

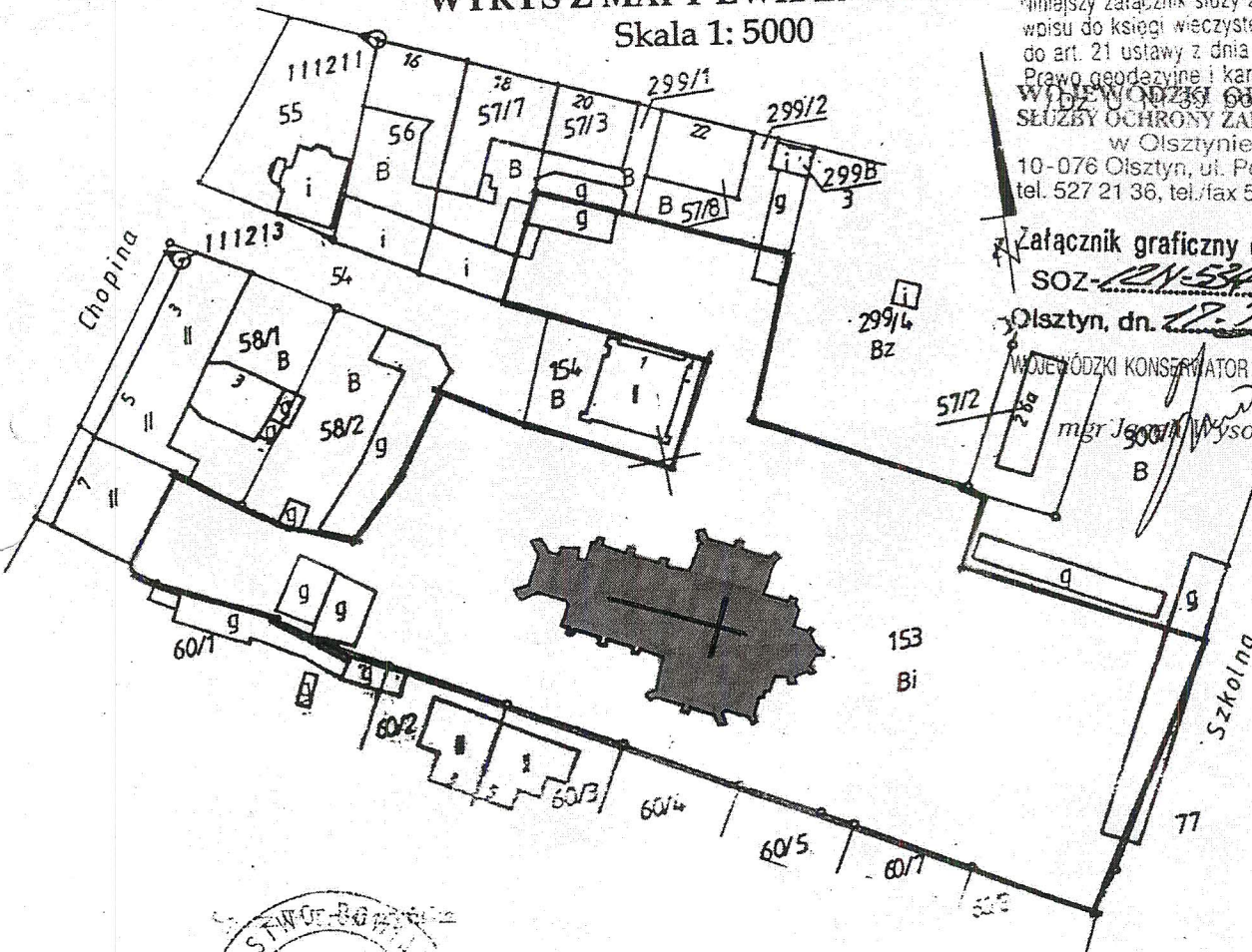
### WYPIS Z REJESTRU GRUNTÓW

Obręb	Numer		Blizsze określenie położenia	Rodzaje użytków	Klasa gruntów	Powierzchnia	
	mapy	działki				użytków ha	działki ha
4	232.214.174	153	Chopina	Bi		0.6221	0.6221
<b>RAZEM :</b>							
<b>SŁOWNIE :</b> sześć tysięcy dwieście dwadzieścia jeden metrów kwadratowych.							

Sporządzono według stanu z 1999 r.

### WYRYS Z MAPY EWIDENCYJNEJ

Skala 1: 5000



Niniejszy załącznik służy za podstawę wpisu do księgi wieczystej stosownie do art. 21 ustawy z dnia 17.V.1989 r. Prawo geodezyjne i kartograficzne  
Wojewódzki Olsztyński Olsztynek  
SLUŻBY OCHRONY ZABYTKÓW  
w Olsztynie  
10-076 Olsztyn, ul. Podwale 1  
tel. 527 21 36, tel./fax 523 59 11

Załącznik graficzny do decyzji  
SOZ-~~21-5340/5/2000~~  
Olsztyn, dn. ~~17.1.2000~~

WOJEWÓDZKI KONSERWATOR ZABYTKÓW  
mgr Jerzy Wysocki



Olsztyn, dnia 29.12.1999

Z up. STAROSTY  
Mirosław Papieluk  
Geodeta Powiatowy

### III Załączniki

#### Oświadczenie o sporządzeniu inwentaryzacji zgodnie z obowiązującymi przepisami oraz zasadami wiedzy technicznej.

Po zapoznaniu się z przepisami ustawy z dnia 7 lipca 1994 r. - Prawo budowlane (Dz. U. z 2003 r. Nr 207, poz. 2016, z późn. zmianami), zgodnie z art. 20, ust. 4, pkt 2 tej ustawy, oświadczam, że „Inwentaryzacja architektoniczno-budowlana budynku kościoła p.w. Najświętszego Serca Pana Jezusa, ul. Chopina 7, 11-015 Olsztynek, dz. Nr 153, Obręb 4, Powiat Olsztyński”, została wykonana zgodnie z obowiązującymi przepisami i zasadami wiedzy technicznej. Świadomy odpowiedzialności karnej za podanie w niniejszym oświadczeniu nieprawdy, zgodnie z art. 233 Kodeksu karnego, potwierdzam własnoręcznym podpisem prawdziwość danych, zamieszczonych powyżej.

Olsztyn, luty 2009 r.



mgr inż. Marek Zaremba

~~upr. bud. Nr 7/89/OL~~

~~§5ust.1, §6ust.1 i 3, §7 i §13ust.1 pkt 2~~



P O L S K A  
I Z B A  
I N Ż Y N I E R Ó W  
B U D O W N I C T W A

Olsztyn 1 października 2008  
(data)

tel./fax (089) 527 72 02

10-532 Olsztyn, pl. Konsulatu Polskiego 1

Warmińsko-Mazurska Okręgowa Izba Inżynierów Budownictwa

## Zaświadczenie nr 3639 / 2008

Pan/Pani **Marek Zaremba**

miejsce zamieszkania **ul. Ketlinga 8**  
**11-041 Olsztyn**

jest członkiem Warmińsko – Mazurskiej

Okręgowej Izby Inżynierów Budownictwa o numerze

ewidencyjnym WAM / **BO/0224/08**

i posiada wymagane ubezpieczenie od odpowiedzialności cywilnej.

Niniejsze zaświadczenie jest ważne

od dnia **2008-10-01** do dnia **2009-03-31**

PRZEWODNICZĄCY  
Warmińsko-Mazurskiej Okręgowej Izby  
Inżynierów Budownictwa

*(mgr inż. Zdzisław Binarowski)*

Podstawa prawna: art. 12 ust. 7 ustawy z dnia 7 lipca 1994 r. Prawo budowlane  
(t.j. Dz.U. z 2006 r. Nr 156 poz. 1118 z zm.)

Nr 7/89/OL

**DECYZJA O STWIERDZENIU PRZYGOTOWANIA ZAWODOWEGO  
do pełnienia samodzielnych funkcji technicznych w budownictwie**

Na podstawie § 5 ust.1, § 6 ust.113, § 7 i § 13 ust. 1 pkt. 2 lit. -

rozporządzenia Ministra Gospodarki Terenowej i Ochrony Środowiska z dnia 20 lutego 1975 r. w sprawie samodzielnych funkcji technicznych w budownictwie (Dz. Ustaw Nr 8, poz. 46) stwierdza się, że

Obywatel(ka) Marek ZAREMBA  
(imię i nazwisko)

magister inżynier budownictwa  
(tytuł naukowy - zawodowy)

urodzony(a) dnia 14 czerwca 1960r. w Olsztynku

posiada przygotowanie zawodowe upoważniające do wykonywania samodzielnej funkcji

kierownika budowy i robót  
(rodzaj funkcji)

w specjalności konstrukcyjno - budowlanej  
(rodzaj specjalności techniczno-budowlanej)

w zakresie

(specjalizacja zawodowa)

Invest

Marek  
Zaremba

## Calibration certificate – certificat de Calibration/Kalibrier-Zertifikat



Inspection certificate acc.  
Certificat de reception selon  
Abnahmeprüfzeugnis nach

EN 10204 - 3.1  
EN 10204 - 3.1  
EN 10204 - 3.1



**Serial Number (Certificate Number):** 5082420179  
**Date of issue:** 24-06-2008  
**Product:** Leica DISTO A8  
**Article Number:** 740691

We herewith certify that above listed Leica Geosystems AG products are manufactured in compliance with the latest technical standards. All materials and components have passed the quality check. Manufacturing, calibration and quality testing are performed according to the Leica Geosystems AG Quality Assurance System and traceable to international standards or to recognized procedures.

**Traceable Standards:** Distance reference: Leica ADM 1442  
Inclination (Angle) reference: Newport RV120HA 06 0981

### Test result:

	Distance			
Reference value (m)	0.0549	0.7765	2.3595	7.8452
Calibration value* (m)	0.0552	0.7765	2.3597	7.8451
Deviation (mm)	0.30	0.00	0.20	-0.10


\* with statistical confidence level of  $\pm 2$  sigma; temperature of 23°C ( $\pm 3$ °C); target plate albedo 1

	Inclination (Angle)			
Reference value (°)	-45.002	0.001	45.002	90.002
Calibration value* (°)	-45.067	-0.075	44.925	89.987
Deviation (°)	-0.065	-0.076	-0.077	-0.015

\* with statistical confidence level of  $\pm 2$  sigma; temperature of 23°C ( $\pm 3$ °C)

The Calibration values are valid under above conditions only at the time of measurement and are referenced to marked reference and working standards. This Calibration certificate complies with the requirements for the control of inspection, measuring and test equipment acc. EN ISO 9000 ff. For further informations about Calibration please refer to our Homepage [www.disto.com](http://www.disto.com).

**Leica Geosystems AG**  
CH-9435 Heerbrugg (Switzerland)

  
Gerhard Predl  
Production Manager PTD

  
Wolfram Mathis  
Quality Management PTD

- when it has to be right

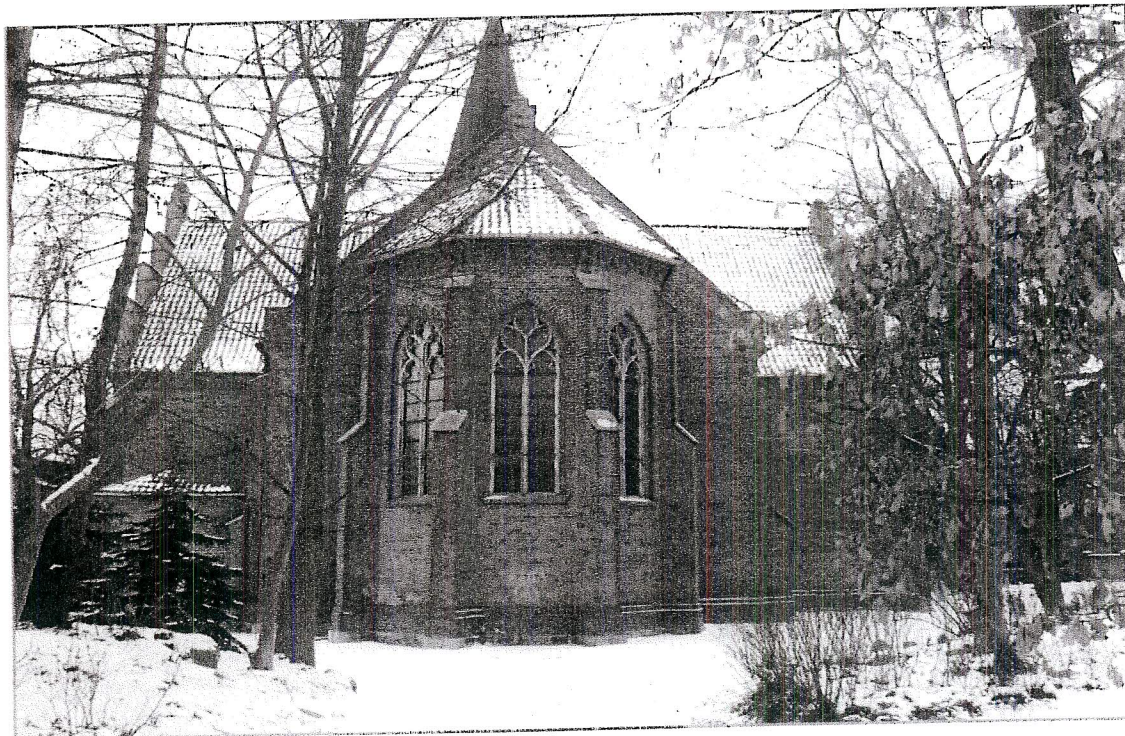


#### IV. Część fotograficzna



Elewacja wschodnia - apsyda

luty 2009



Elewacja wschodnia - apsyda

luty 2009

Invest

Marek  
Zaremba

Instytut Inżynierów Budowlanych



Elewacja zachodnia – wieża

luty 2009

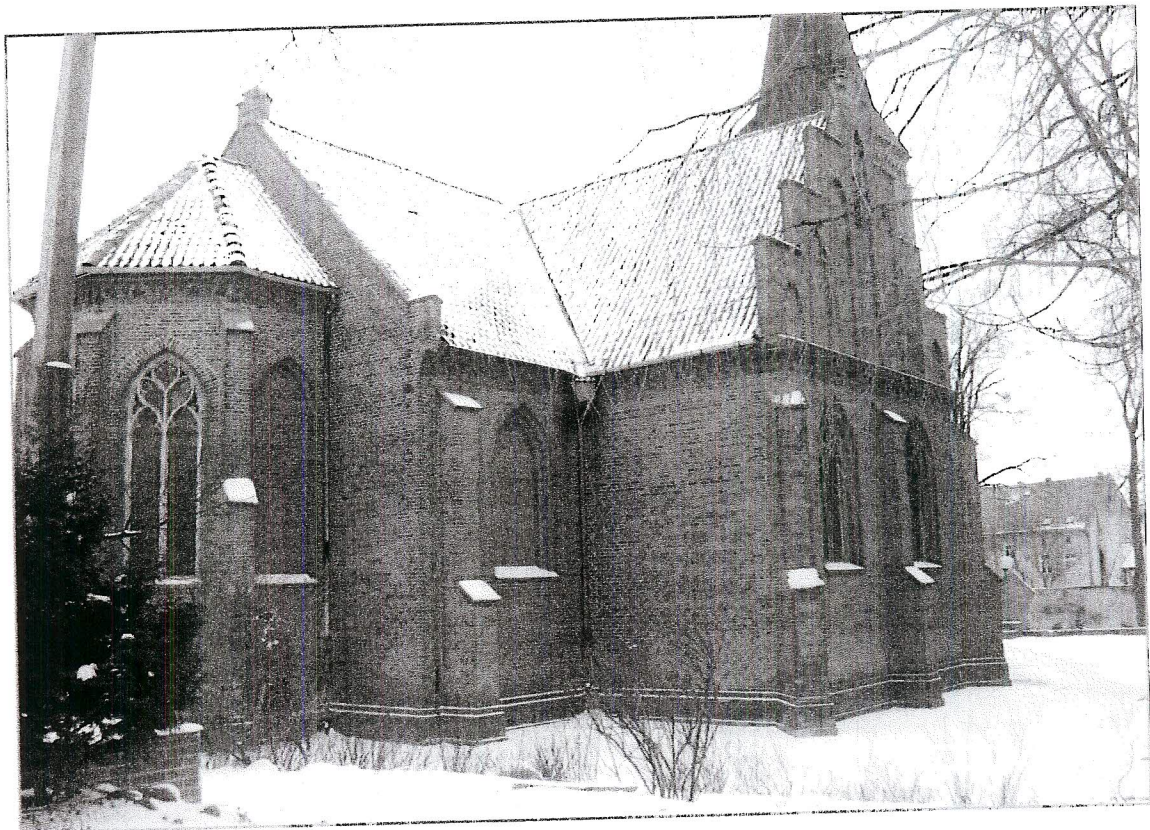






Elewacja północna – nawa poprzeczna

luty 2009

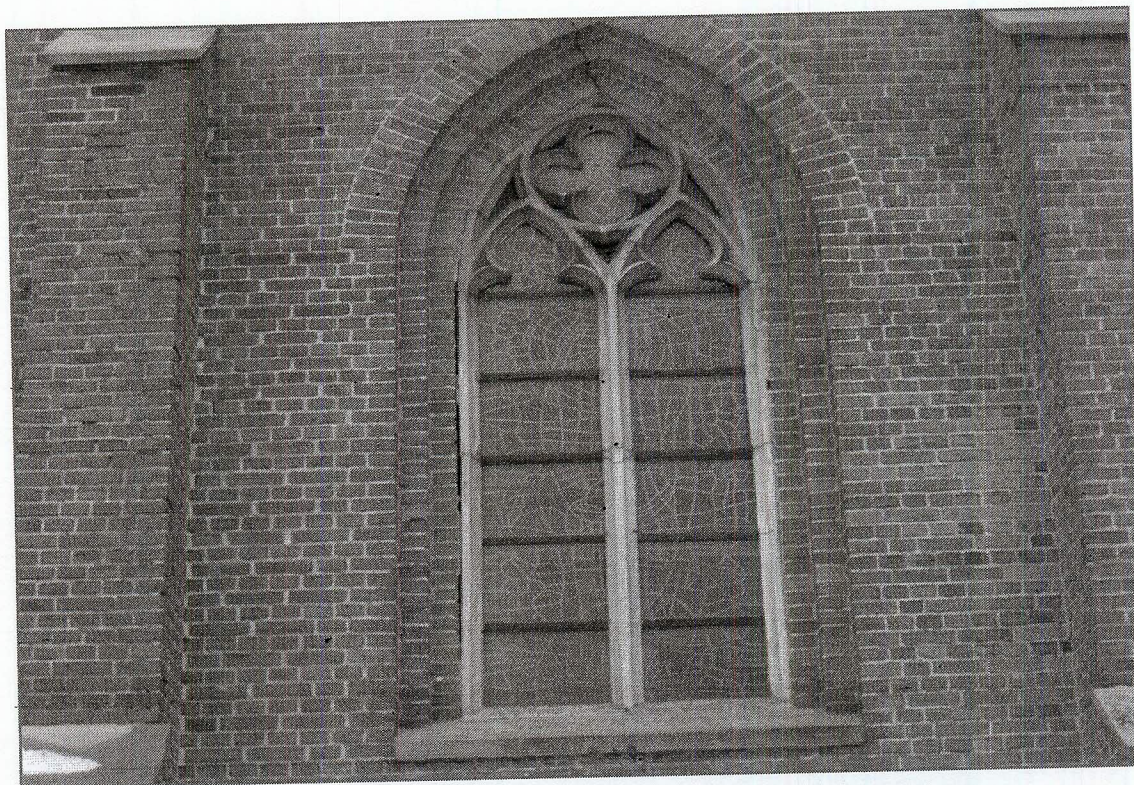




Elewacja południowa – zakrystia

luty 2009





Elewacja południowa – okno w nawie głównej

luty 2009



Elewacja południowa – nawa poprzeczna

luty 2009



Elewacja zachodnio-północna – wejście główne

luty 2009



Elewacja zachodnio-północna – fragment wieży

luty 2009