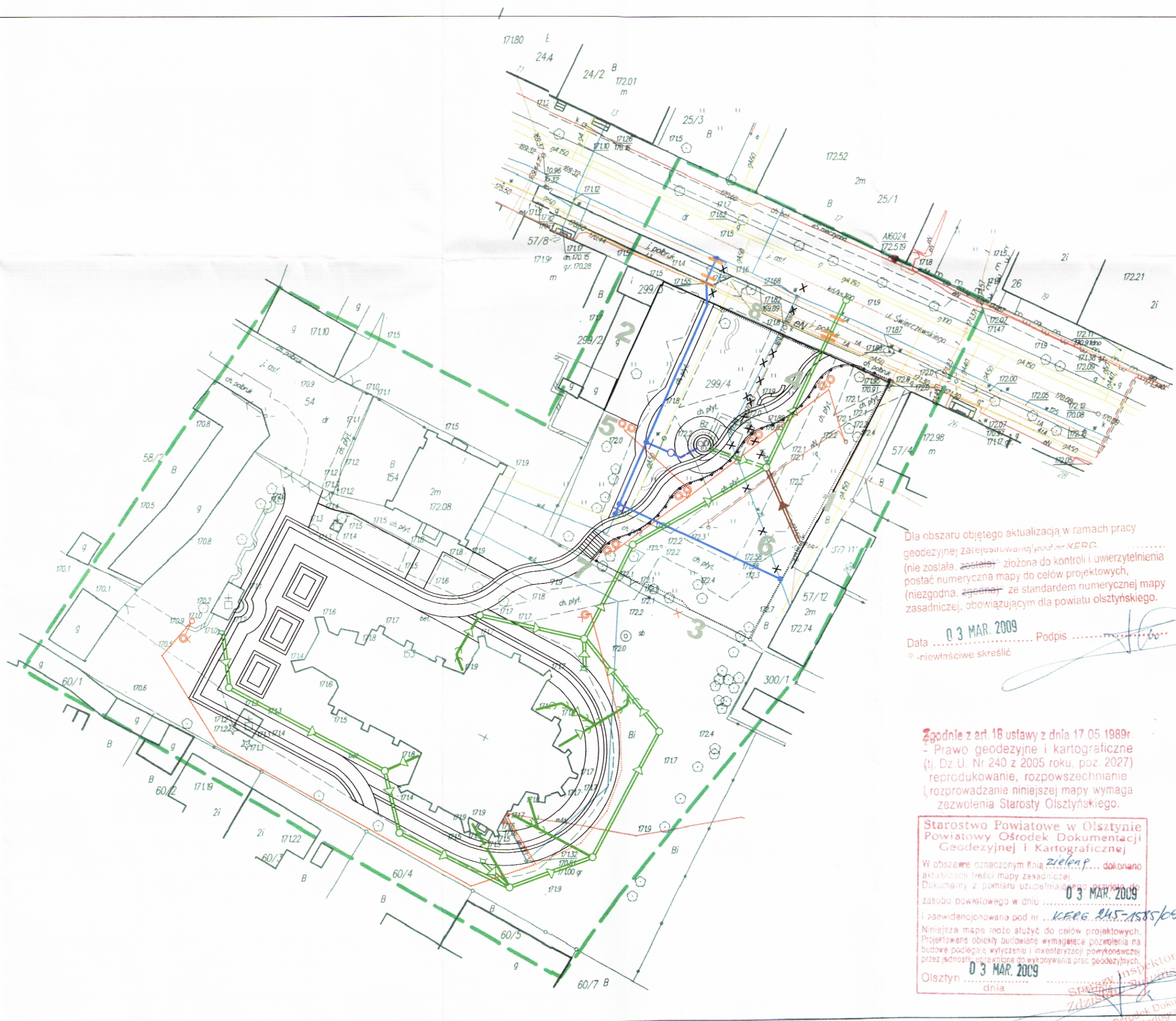


skic lokalizacji  
skala 1:50000

KERG : 245-10/2009  
 Województwo: warmińsko-mazurskie  
 Powiat: olsztyński  
 Gmina/Miasto: OLSZTYNEK  
 Obręb : obręb 4  
 Arkusz : 232.214.174.1; 232.214.174.3  
 Działka : 153; 299/4  
 Stan aktualny na : 17.02.2009 r.

Nie wyklucza się istnienia w terenie innych nie wykazanych na niniejszej mapie urządzeń podziemnych, które nie były zgłoszone do inwentaryzacji lub o których brak jest informacji w Instytutach Branżowych.



MAPA SYTUACYJNO-WYSOKOŚCIOWA  
 SKALA 1 : 500

do celów projektowych powstała z pomiarów bezpośrednich i digitalizacji mapy zasadniczej w skali 1:500

Dla obszaru objętego aktualizacją w ramach pracy geodezyjnej zarejestrowanej pod nr KERG (nie została złożona do kontroli i uwierzytelnienia) postać numeryczna mapy do celów projektowych, (niezgodna z wymogami) ze standardem numerycznej mapy zasadniczej, obowiązującym dla powiatu olsztyńskiego.

Data 03 MAR 2009  
 \* - niniejszemu skreślić

Zgodnie z art. 18 ustawy z dnia 17.05.1989r. - Prawo geodezyjne i kartograficzne (tj. Dz.U. Nr 240 z 2005 roku, poz. 2027) reprodukcja, rozpowszechnianie i rozprowadzanie niniejszej mapy wymaga zezwolenia Starosty Olsztyńskiego.

Starostwo Powiatowe w Olsztynie  
 Powiatowy Ośrodek Dokumentacji Geodezyjnej i Kartograficznej  
 W obszarze oznaczonym linią zieloną... dokonano aktualizacji treści mapy zasadniczej. Dokumenty z pomiaru utraczonego powróciły do zasobu powiatowego w dniu 03 MAR 2009 i zewidencjonowana pod nr KERG 245-10/2009. Niniejsza mapa może służyć do celów projektowych. Projektowane obiekty budowlane wymagają pozwolenia na budowę podlegające wytyczeniu i inwentaryzacji powykonawczej przez jednostki uprawnione do wytyczenia i inwentaryzacji przez geodezyjnych. Olsztyn dnia 03 MAR 2009

USŁUGI GEODEZYJNE  
 mgr inż. Marek Turowski  
 10-693 Olsztyn, ul. Sucharskiego 6/31  
 tel. 541 50 97, tel. kom. 0 601 647 310  
 NIP 739-109-04-36; REGON 145298669

UWAGA: - punkt prawnie chroniony na podstawie art. 15 ust. 3 ustawy z dnia 17 maja 1989r. - Prawo geodezyjne i kartograficzne.

- OZNACZENIA GRAFICZNE**
- projektowane lampy parkowe ( karta katalogowa )
  - projektowane ławki( karta katalogowa )
  - projektowany śmieciak 30l ( karta katalogowa )
  - projektowany kwietnik ( karta katalogowa )
  - niskie ogrodzenie z elementów stalowych ( rys. A-4 )
  - proj. przyłącze kanalizacji sanitarnej
  - proj. przyłącze kanalizacji deszczowej
  - proj. przyłącze wodociągowe
  - proj. przyłącze elektryczne
  - w miejscach skrzyżowania kabla z innymi sieciami stosować osłony z rur AROT A 75
  - istn. ciągi pieszki do likwidacji
  - proj. zabezpieczenia podziemnej infrastruktury telekomunikacyjnej

- Stan projektowany Skwer zielony**
- 1 - Izolacja placu od zabudowy na działce 57/4 - zielen projektowana
  - 2 - Remont elewacji obiektu
  - 3 - Całkowita likwidacja muru , z bramą , oddzielającego placik miejski z terenem parafii
  - 4 - Główny ciąg pieszki - linia podziału placu utwardzonego i zieleni
  - 5 - Równomierne rozmieszczenie punktów oświetleniowych
  - 6 - Teren zielony - montaż piaskownic , drabinek , konik bujany
  - 7 - Pergola z elementów stalowych - wyraźne ogrodzenie od posesji parafii ( rys. A-5 )
  - 8 - Ażurowe wygrodenie ciągów pieszki

**PROJEKT ZABEZPIECZENIA INFRASTRUKTURY TELEKOMUNIKACYJNEJ NA SKRZYŻOWANIACH PROJEKTOWANYMI INSTALACJAMI WODNO SANITARNYMI**

**PLANSZA ZBIORCZA 1:500**

PRZEBUDOWA SKWERU PRZY UL. ŚWIERCZEWSKIEGODZ. NR 299/4 I PLACU PRZY KOŚCIELE - UL. CHOPINA 7 DZ. NR 153 W OLSZTYNKU	05.2009
STADIUM - PROJ. WYKONAWCZY	skala 1:500
BRANŻA - TELEKOMUNIKACYJNA	RYŚ. NR 1
AUTOR : Piotr Barczyk nr upr. proj. 249/82/OL	
mgr inż. Andrzej Farańczuk	
mgr inż. Radosław Buczek nr upr. PITIP 1525/99/UL	
Piotr Barczyk Uprawnienie budowlane do projektowania kierowania, nadzorowania i kontrolowania budowy i robót oraz oceniania i badania stanu technicznego w specjalności sieci i instalacje elektryczne. § 2 ust.2 pkt 2, § 5 ust. 2, § 6 ust.4, § 7 §13 ust.1 pkt 4 lit. d. Nr 249/82/OL	