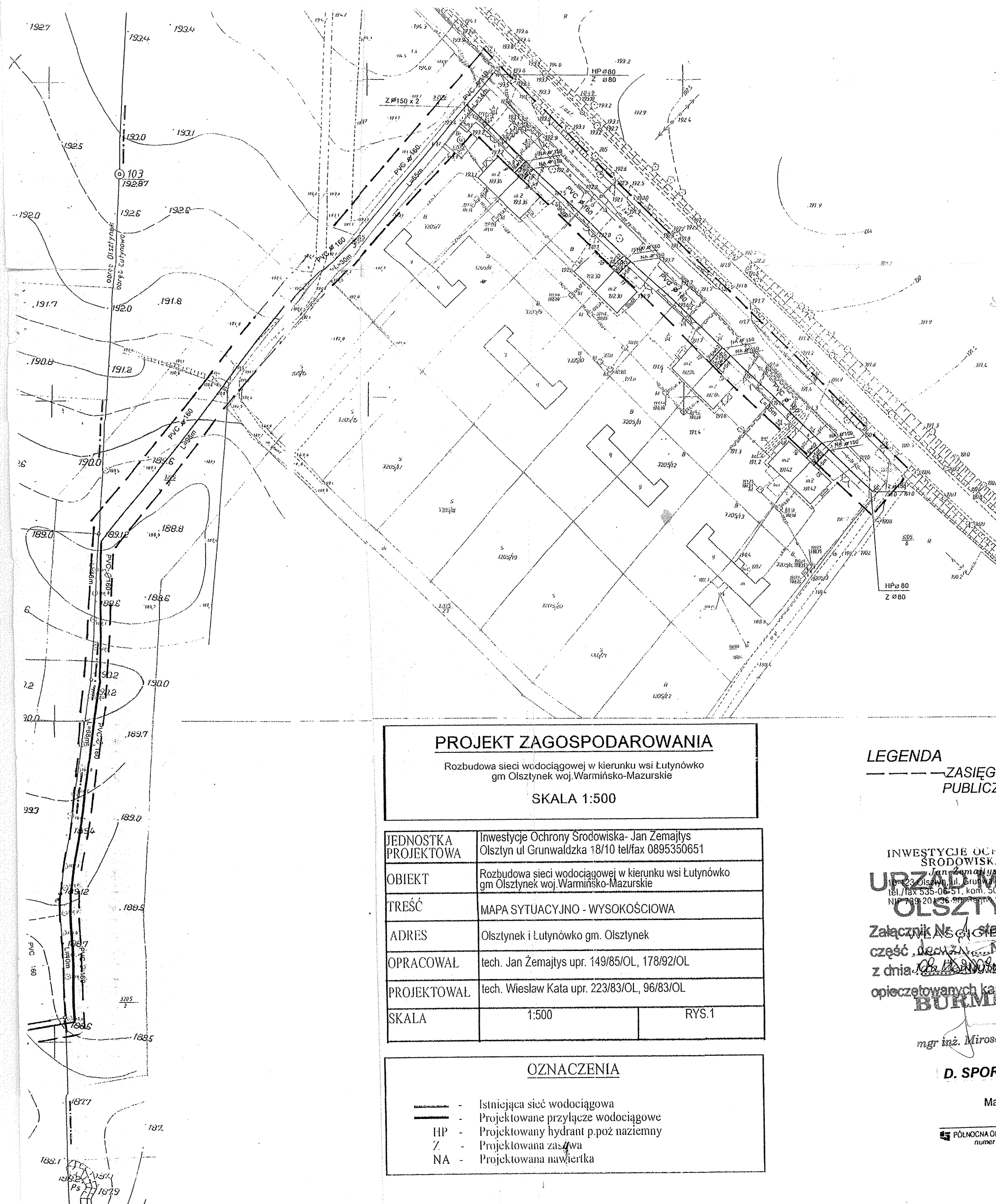


## Trasa projektowanej sieci wodociągowej

SKALA 1:1000

( Przeskalowano z mapy do celów projektowych w skali 1:1000 )



## PROJEKT ZAGOSPODAROWANIA

Rozbudowa sieci wodociągowej w kierunku wsi Łutynówko  
gm Olsztynek woj. Warmińsko-Mazurskie

SKALA 1:500

JEDNOSTKA PROJEKTOWA	Inwestycje Ochrony Środowiska- Jan Żemajtys Olsztyn ul Grunwaldzka 18/10 tel/fax 0895350651
OBIEKT	Rozbudowa sieci wodociągowej w kierunku wsi Łutynówko gm Olsztynek woj. Warmińsko-Mazurskie
TREŚĆ	MAPA SYTUACYJNO - WYSOKOŚCIOWA
ADRES	Olsztyn i Łutynówko gm. Olsztynek
OPRACOWAŁ	tech. Jan Żemajtys upr. 149/85/OL, 178/92/OL
PROJEKTOWAŁ	tech. Wiesław Kata upr. 223/83/OL, 96/83/OL
SKALA	1:500
	RYS.1

## OZNACZENIA

- Istniejąca sieć wodociągowa
- Projektowane przyłącze wodociągowe
- HP - Projektowany hydrant p.poż naziemny
- Z - Projektowana zasława
- NA - Projektowana nawierzchnia

## LEGENDA

— — — — — ZASIĘG INWESTYCJI CELU  
PUBLICZNEGO

INWESTYCJE OCHRONY  
ŚRODOWISKA  
Jan Żemajtys  
ul. Grunwaldzka 18/10  
tel./fax 535-06-51, kom. 505 093 853  
NIP 799 201 36 90, REGON 141820571

Urząd Miejski  
Olsztyn  
Załącznik Nr 1 stanowi integralną  
część decyzji Nr 102/8008...  
z dnia 10.12.2008 r. zawierający ....  
opieczętowanych kart rysunków opis

mgr inż. Mirosław Stegienko

D. SPORZADZIŁA

Mariola Sarna

PÓŁNOCNA OKRĘGOWA IZBA URBANISTÓW  
numer wpisu: G-206/2006