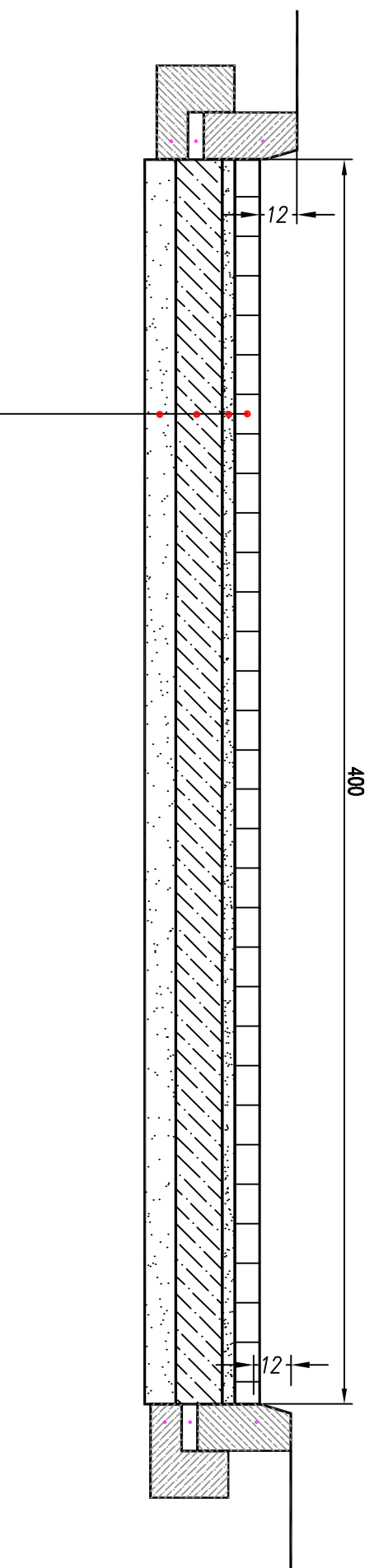
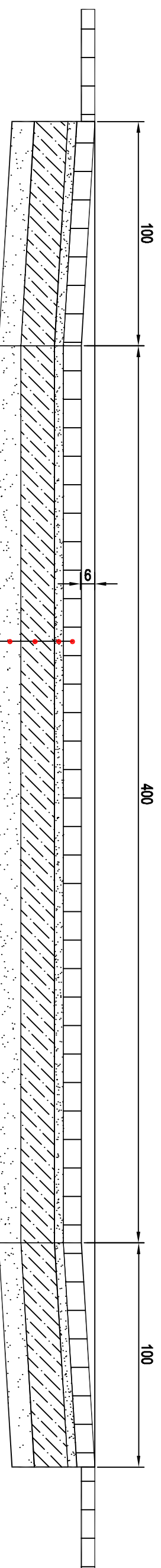


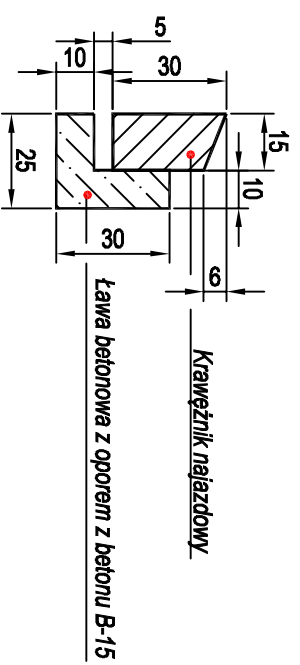
Przekroju poprzeczny zjazdu w linii za chodnikiem.



Przekroju poprzeczny zjazdu w linii przy krawężniku.



- Kostka betonowa brukowa o grub. 8 cm
- Podsypka cem. - piask. 1:4 o grub. 4 cm
- Podbudowa z chudego betonu kl. B-10 grub. 15 cm
- Warstwa odsączająca z piasku o wodoprzepuszczalności koł 8 m/dobę o grub. 20 cm



Nazwa Zakładu Usług Projektowych: PROJEKTOWANIE – NADZORY „PRO-NAD” Bohdan Nieciecki 11-015 Olsztynek ul. Kolejowa 3/24 Tel. (089) 519 27 66		Adres Inwestycji: Olshynek ul. Akaciowa	
Inwestor: UM w Olshytnku		Tytuł Projektu: REMONT NAWIERZCHNI CHODNIKA I PLACU POSTOJOWWEGO	
Opracował: Bohdan Nieciecki	Tytuł oprac. techn. - Szk. w zesz. etapie Nr. 11/19/10	Tytuł rys.: Przekroje zjazdu.	
Data: Czerwiec 2010	Skala: 1:25	Nr. rys.: 4.	