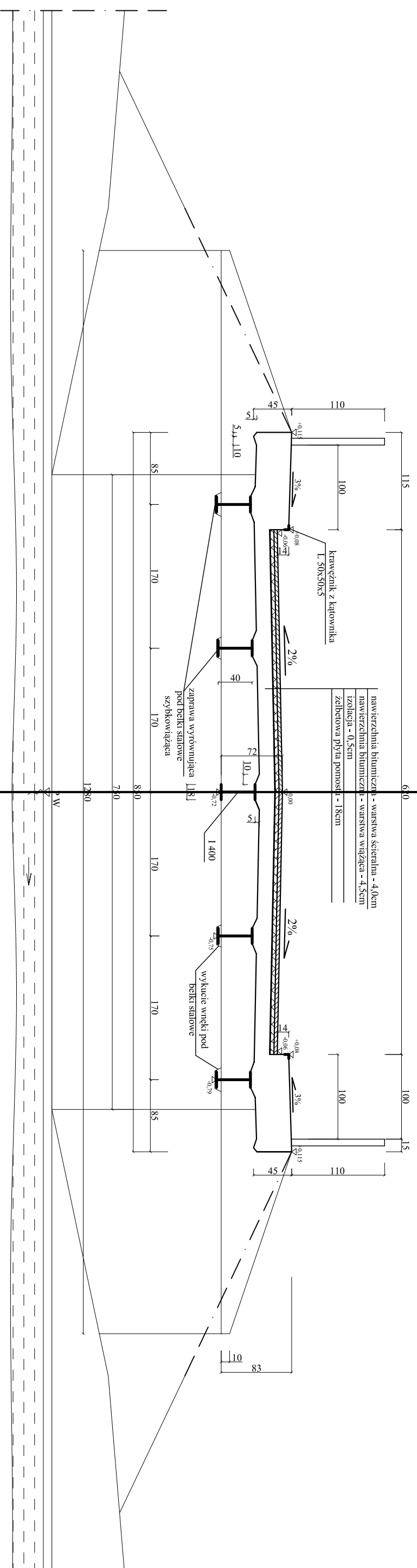


PRZEKRÓJ POPRZECZNY SKALA 1:25



Betón kl. B 30 - V=23,95 m³

Przedsiębiorstwo Projektowo-Instalacyjne "PRONOST"	PRZEBUDOWA MOSTU NA RZECIE MĄROZKA W MIEJSCOWOŚCI WAPLEWO W CIĄGU DROGI POWIATOWEJ	Nr rys. 3
09-100 Próbek ul. Fricka 86c/11		Skala 1:25
Projektował: mgr inż. Sławomir Leszczyński		
Asyst. Projektanta: mgr inż. Marcin Komarowski		
Sprawdzający: mgr inż. Leszek Juszczyk		
Kierownik zespołu: mgr inż. Jan Fisiak		
		Przekrój poprzeczny