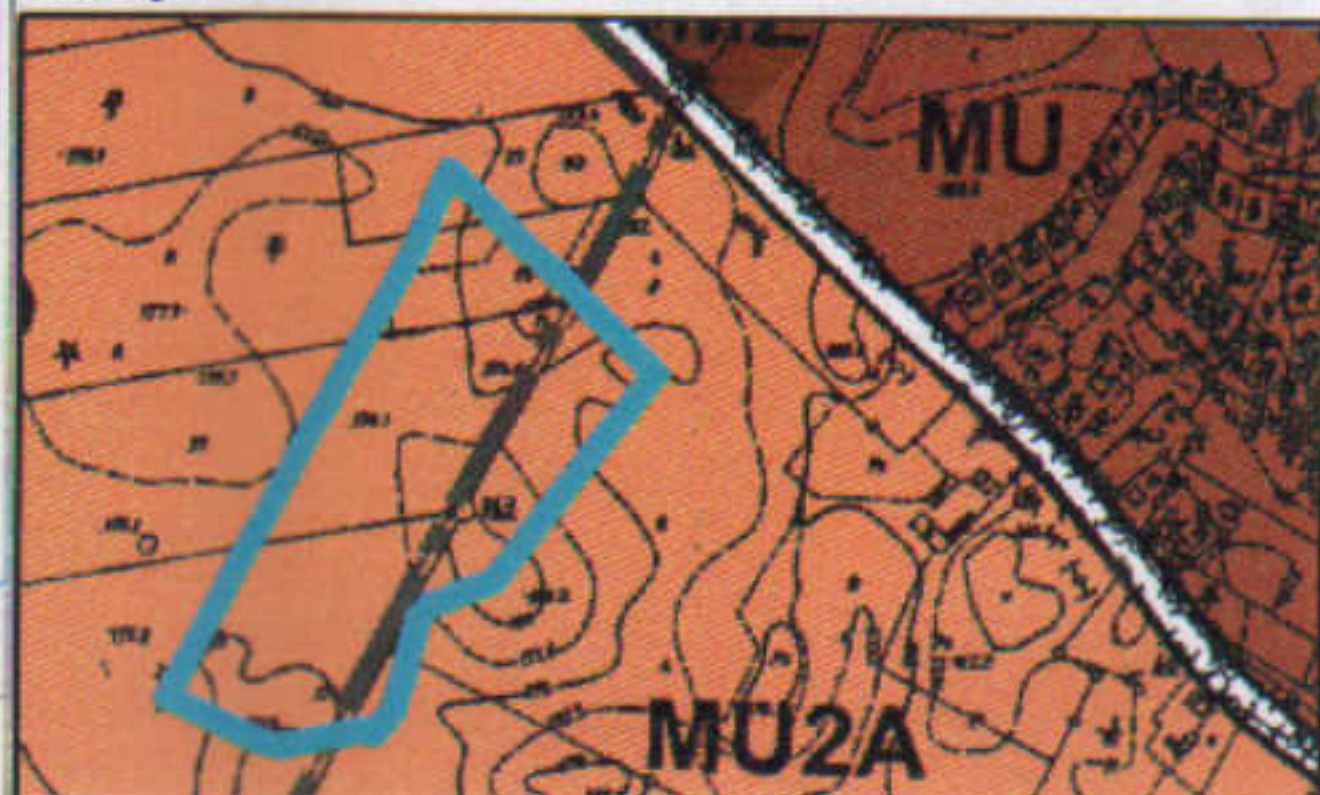


# Zmiana miejscowego planu zagospodarowania przestrzennego miasta Olsztynek, terenu położonego przy ulicy Wilczej - obszar B, skala 1:1000

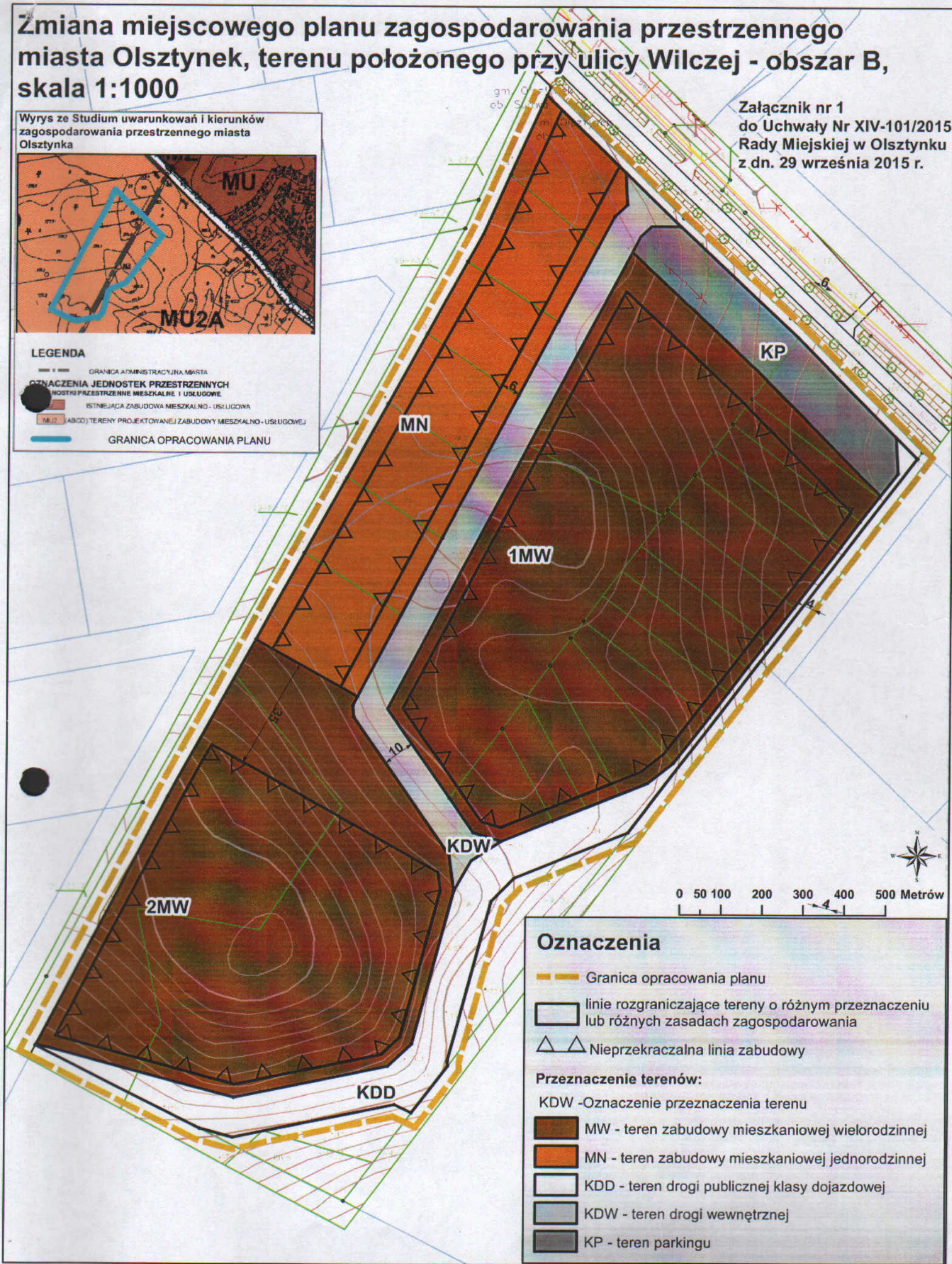
Wyrys ze Studium uwarunkowań i kierunków zagospodarowania przestrzennego miasta Olsztynek



Załącznik nr 1  
do Uchwały Nr XIV-101/2015  
Rady Miejskiej w Olsztyнку  
z dn. 29 września 2015 r.

## LEGENDA

- GRANICA ADMINISTRACYJNA MIASTA
- OTNACZENIA JEDNOSTEK PRZESTRZENNYCH**
- JEDNOSTKI PRZESTRZENNE MIESZKALNE I USŁUGOWE
- ISTNIEJĄCA ZABUDOWA MIESZKALNO - USŁUGOWA
- (M/2) TERENY PROJEKTOWANEJ ZABUDOWY MIESZKALNO - USŁUGOWEJ
- GRANICA OPRACOWANIA PLANU



## Oznaczenia

- Granica opracowania planu
- linie rozgraniczające tereny o różnym przeznaczeniu lub różnych zasadach zagospodarowania
- △ Nieprzekraczalna linia zabudowy
- Przeznaczenie terenów:**
- KDW - Oznaczenie przeznaczenia terenu
- MW - teren zabudowy mieszkaniowej wielorodzinnej
- MN - teren zabudowy mieszkaniowej jednorodzinnej
- KDD - teren drogi publicznej klasy dojazdowej
- KDW - teren drogi wewnętrznej
- KP - teren parkingu